

土砂災害警戒区域等の指定の公示に係る図書（その1）



(1/200,000)



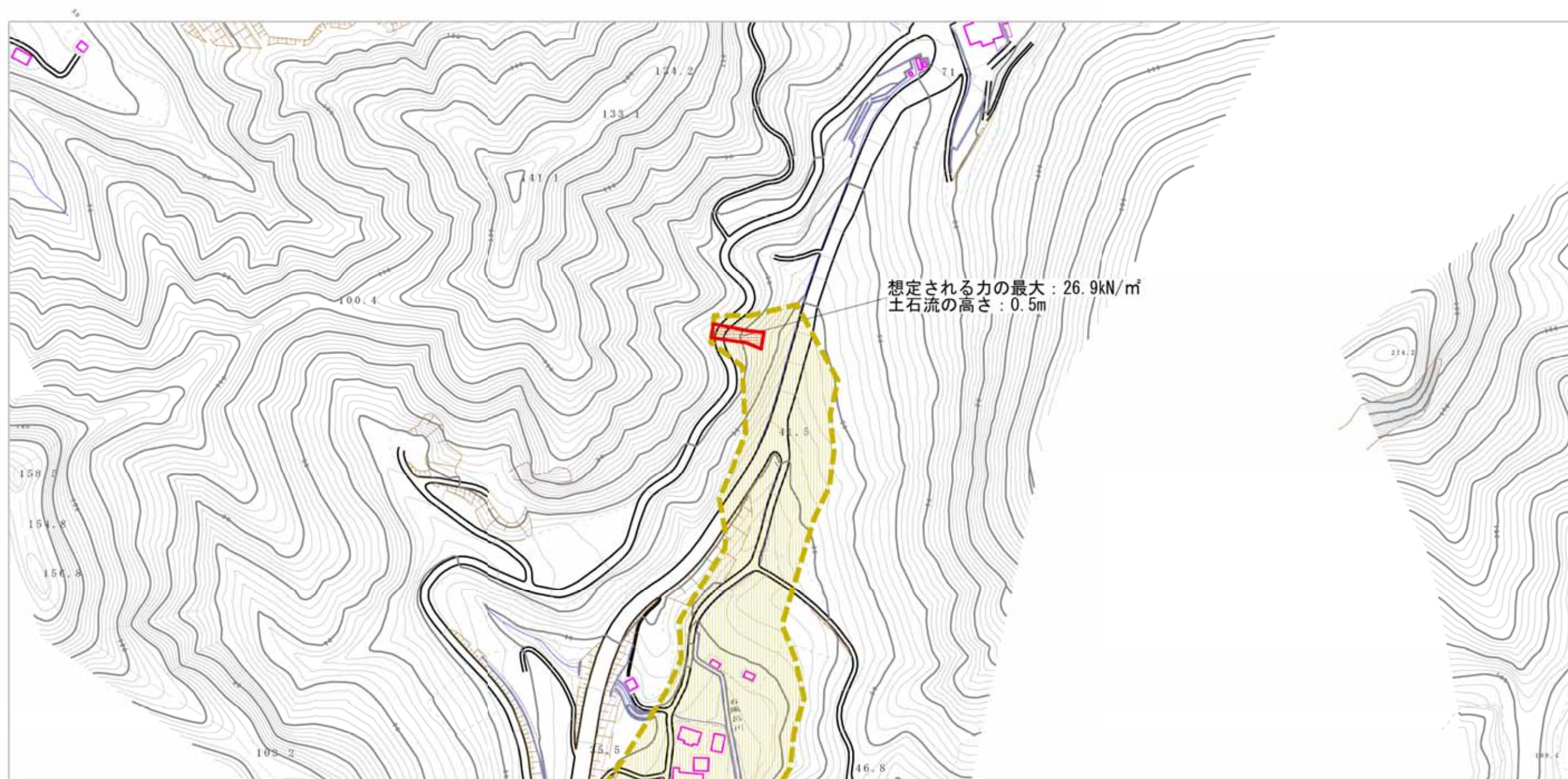
(1/25,000)

様式-1(土)  
土砂災害警戒区域・土砂災害特別警戒区域 位置図

自然現象の種類	土石流
溪流番号	211-1221-1
溪流名	鴻之坂谷
所在地	松山市下難波

「この地図は、国土地理院長の承認を得て、同院発行の数値地図20000(地図画像)、数値地図25000(地図画像)を複製したものである。(承認番号 平22四複、第 58 号)」

土砂災害警戒区域等の指定の公示に係る図書（その2）



様式-2(土)

土砂災害警戒区域・土砂災害特別警戒区域  
区域図

土砂災害防止法施行令第2条の基準に該当する区域

土砂災害防止  
法施行令第3  
条の基準に該  
当する区域



縮尺  
1:2,500

自然現象  
の種類

土石流

溪流番号

211-1221-1

告示番号

愛媛県告示第332号

溪流名

鴻之坂谷

告示年月日

平成27年3月24日

所在地

松山市下難波

土砂災害警戒区域等の指定の公示に係る図書（その2）



様式-2(土)

土砂災害警戒区域・土砂災害特別警戒区域  
区域図

土砂災害防止法施行令第2条の基準に該当する区域

土石流の高さが1mを超える場合、土石等の  
移動による力が50kN/m<sup>2</sup>を超える区域

土石流の高さが1mを超える場合、土石等の  
移動による力が50kN/m<sup>2</sup>以下の区域

それ以外の区域



縮尺  
1:2,500

自然現象  
の種類

土石流

告示番号

愛媛県告示第332号

告示年月日

平成27年3月24日

溪流番号

211-1221-1

溪流名

鴻之坂谷

所在地

松山市下難波