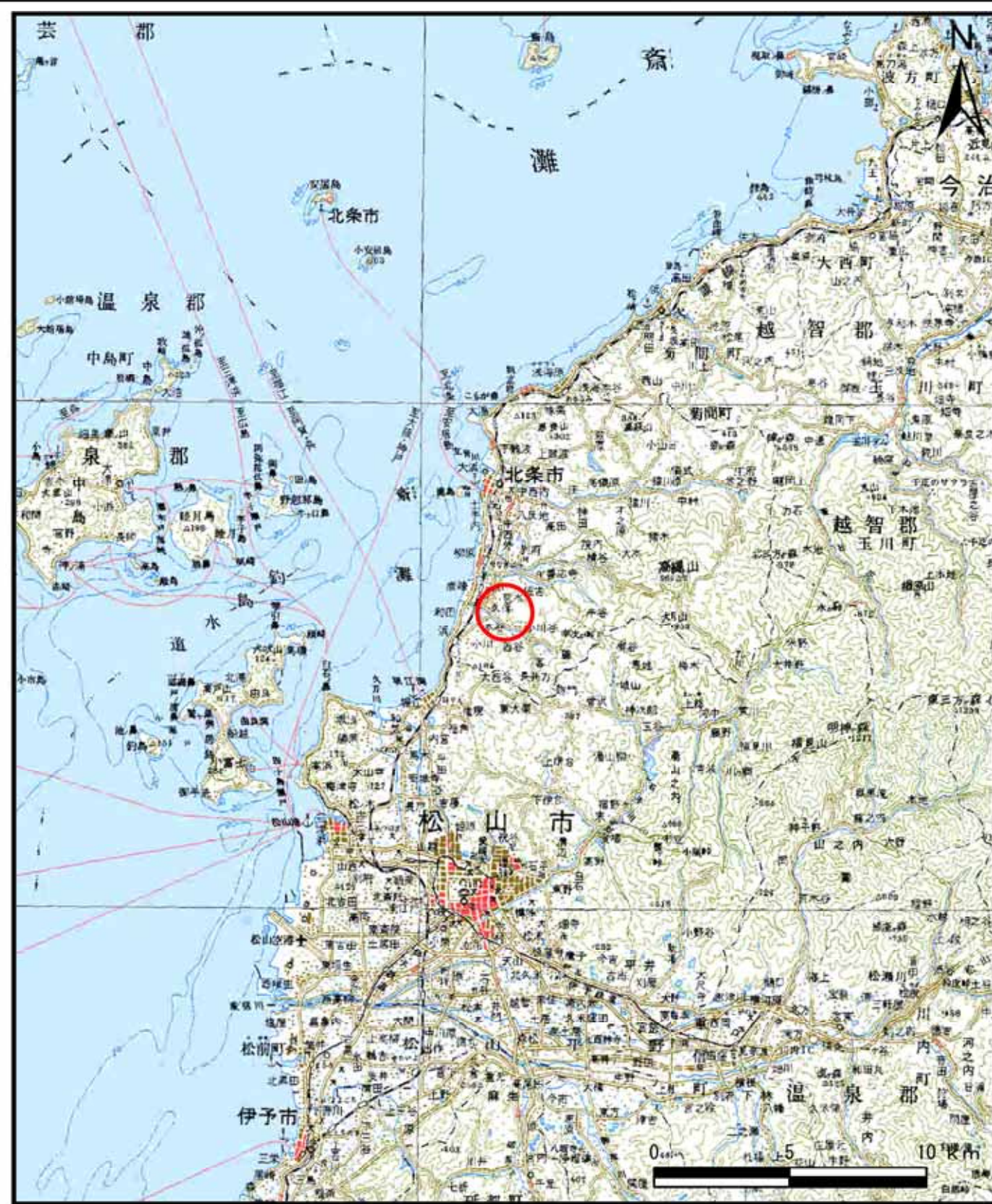
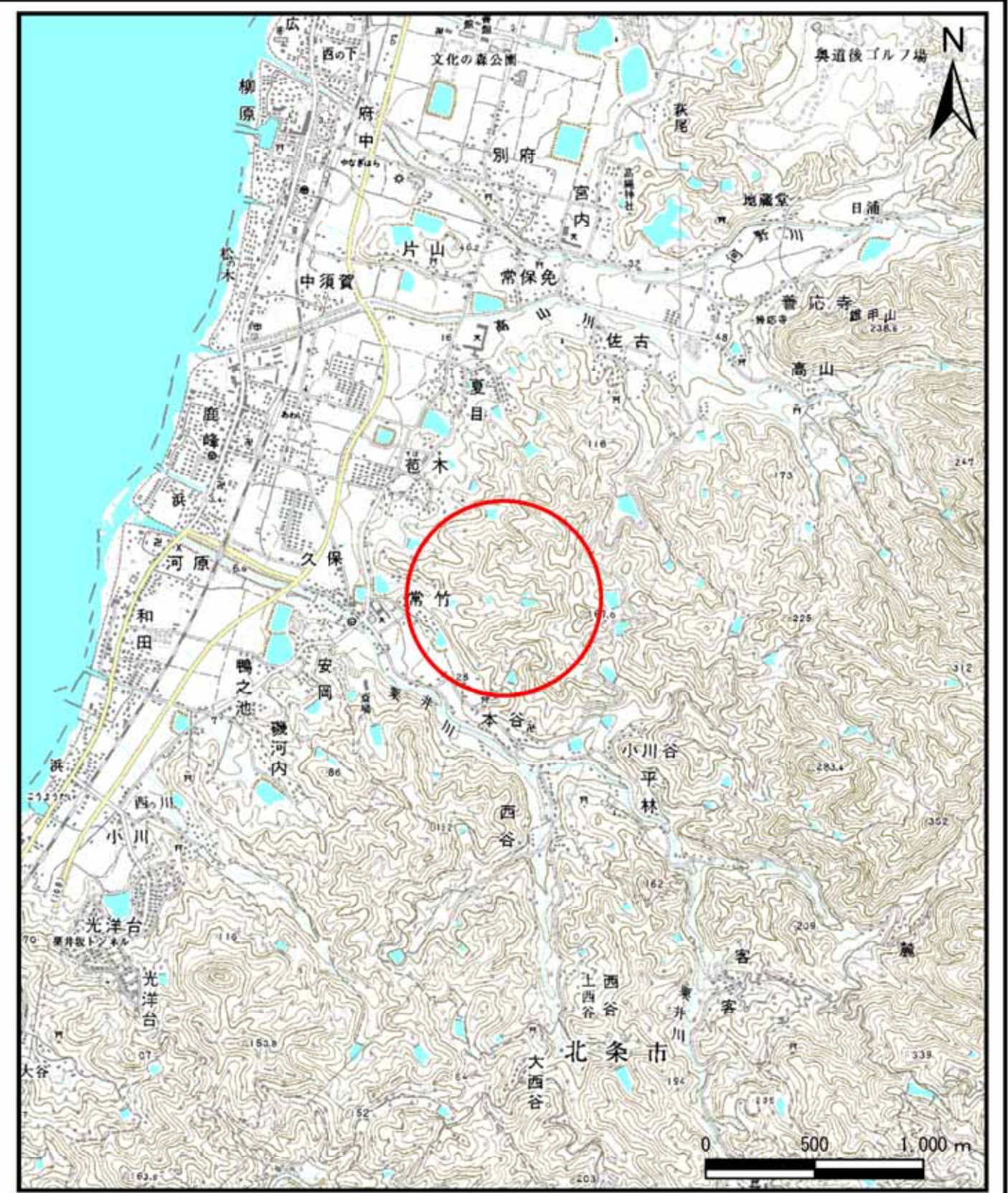


土砂災害警戒区域等の指定の公示に係る図書（その1）



(1/200,000)



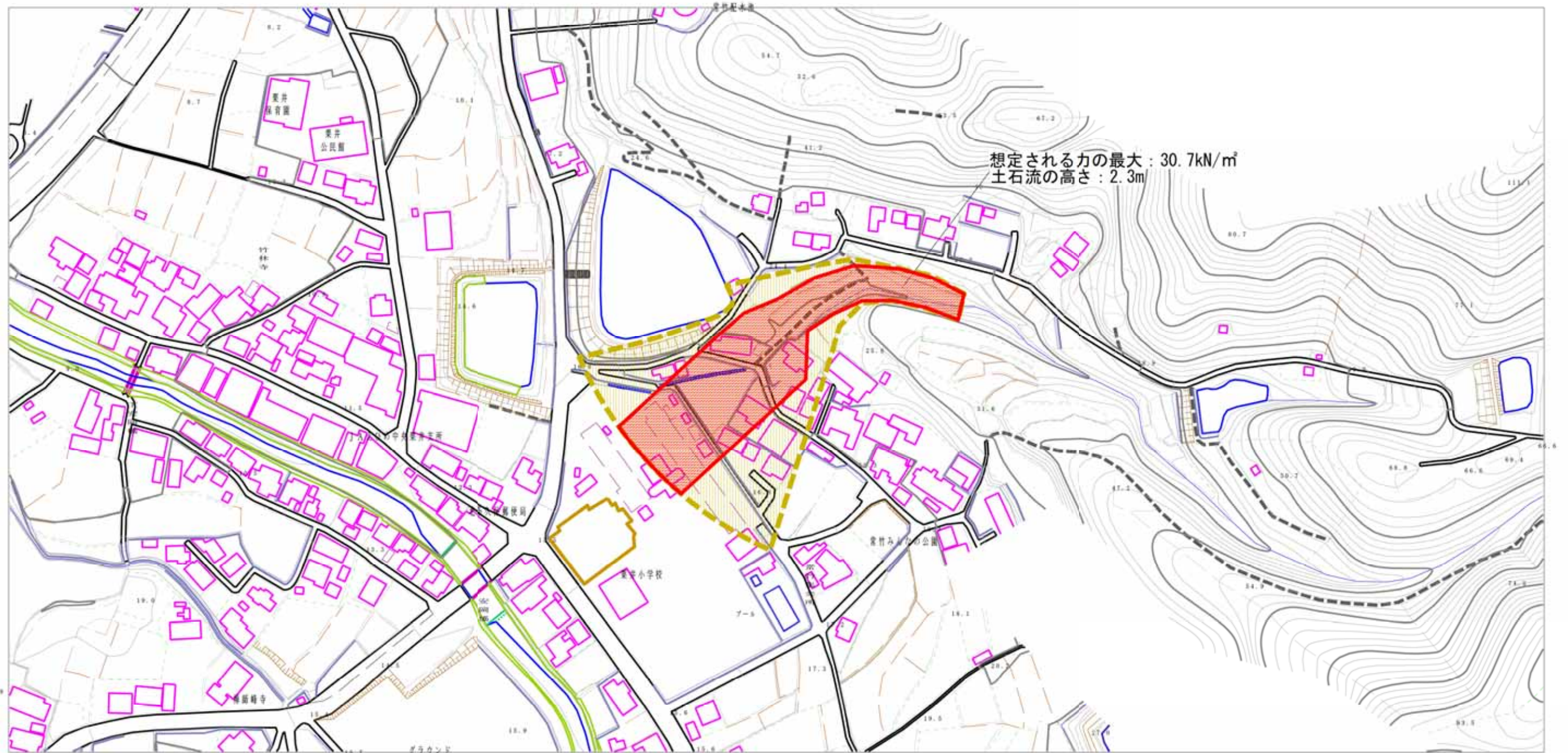
(1/25,000)

様式-1(土)
土砂災害警戒区域・土砂災害特別警戒区域 位置図

自然現象の種類	土石流
溪流番号	211-1269
溪流名	常竹谷
所在地	松山市常竹

「この地図は、国土地理院長の承認を得て、同院発行の数値地図200000(地図画像)、数値地図25000(地図画像)を複製したものである。(承認番号 平22四複、第58号)」

土砂災害警戒区域等の指定の公示に係る図書（その2）



想定される力の最大：30.7kN/m²
土石流の高さ：2.3m

0 1 ×100m

様式-2(土) 土砂災害警戒区域・土砂災害特別警戒区域 区域図	土砂災害防止法施行令第2条の基準に該当する区域		自然現象 の種類 土石流	溪流番号	211-1269
	土砂災害防止法施行令第3条の基準に該当する区域			告示番号	愛媛県告示第332号
	それ以外の区域			告示年月日	平成27年3月24日
縮尺 1:2,500			溪流名	常竹谷	
			所在地	松山市常竹	