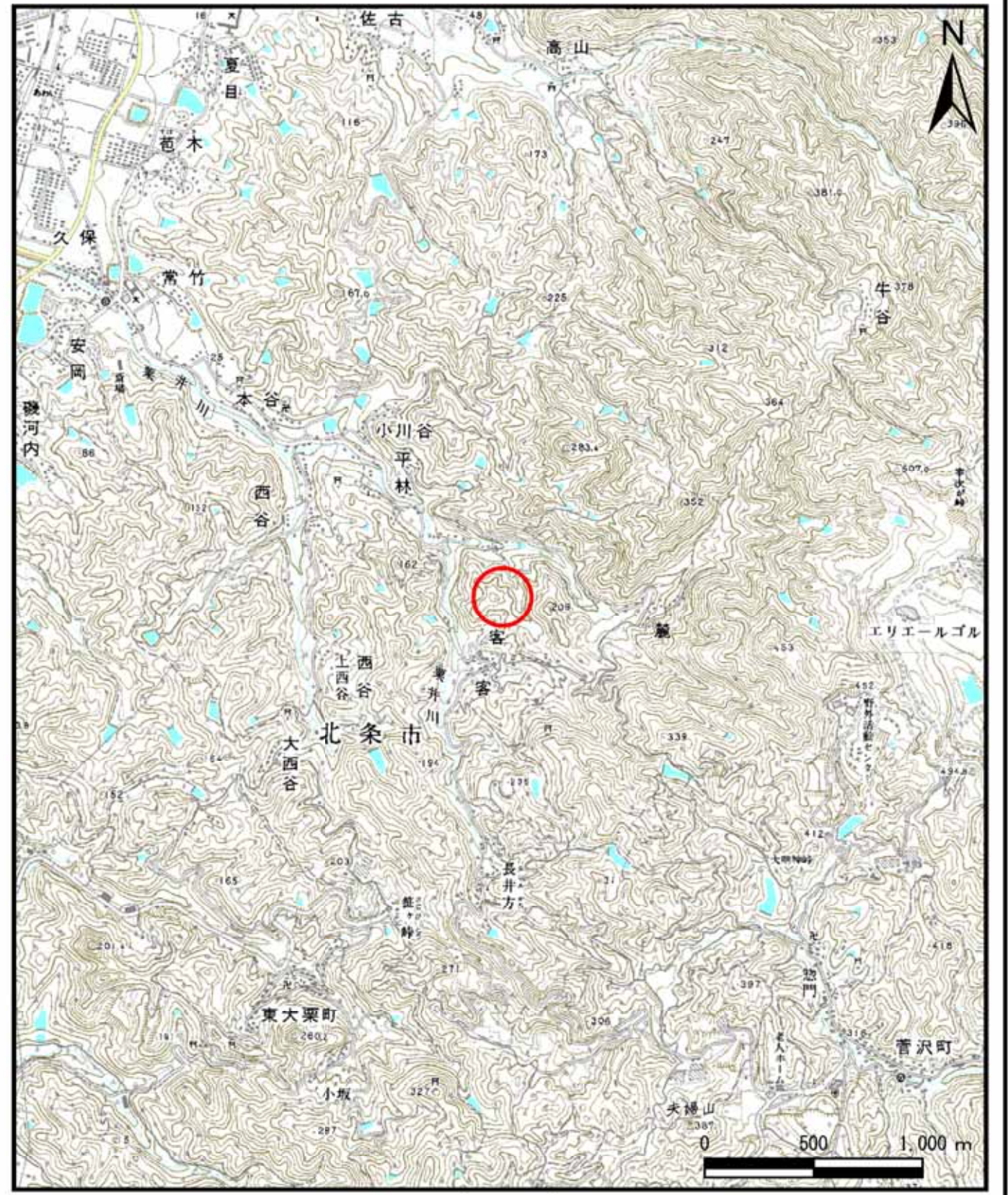


土砂災害警戒区域の指定の公示に係る図書（その1）



(1/200,000)



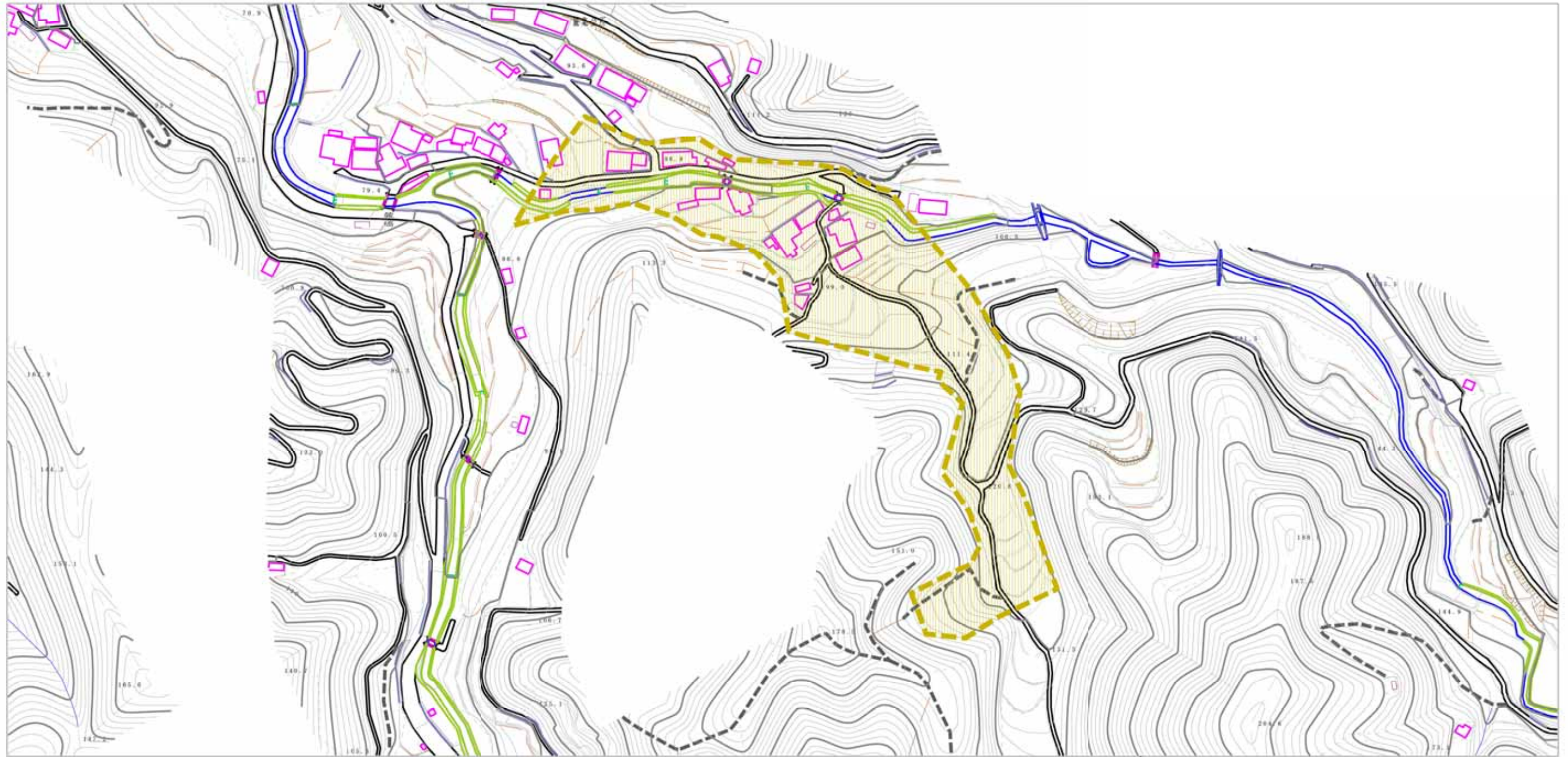
(1/25,000)

様式-1(土)
土砂災害警戒区域 位置図

自然現象の種類	土石流
溪流番号	211-1275-4
溪流名	麓2号谷
所在地	松山市麓

「この地図は、国土地理院長の承認を得て、同院発行の数値地図200000(地図画像)、数値地図25000(地図画像)を複製したものである。(承認番号 平22四複、第58号)」

土砂災害警戒区域の指定の公示に係る図書（その2）



0 1 × 100m

様式-2(土) 土砂災害警戒区域 区域図	土砂災害防止法施行令第2条の基準に該当する区域	 縮尺 1:2,500	自然現象 の種類 土石流	溪流番号 211-1275-4
			告示番号 愛媛県告示第333号	溪流名 麓2号谷
			告示年月日 平成27年3月24日	所在地 松山市麓