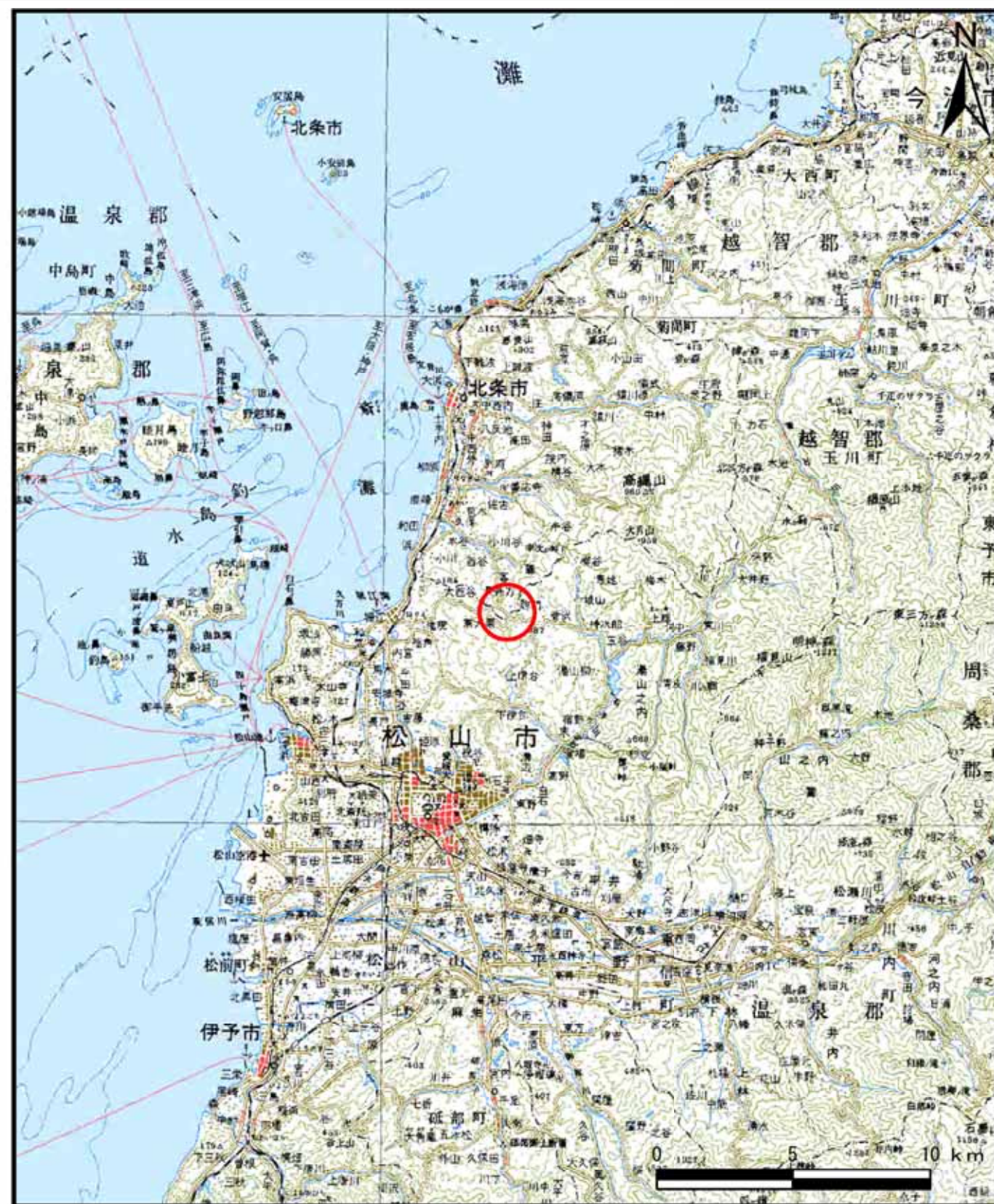
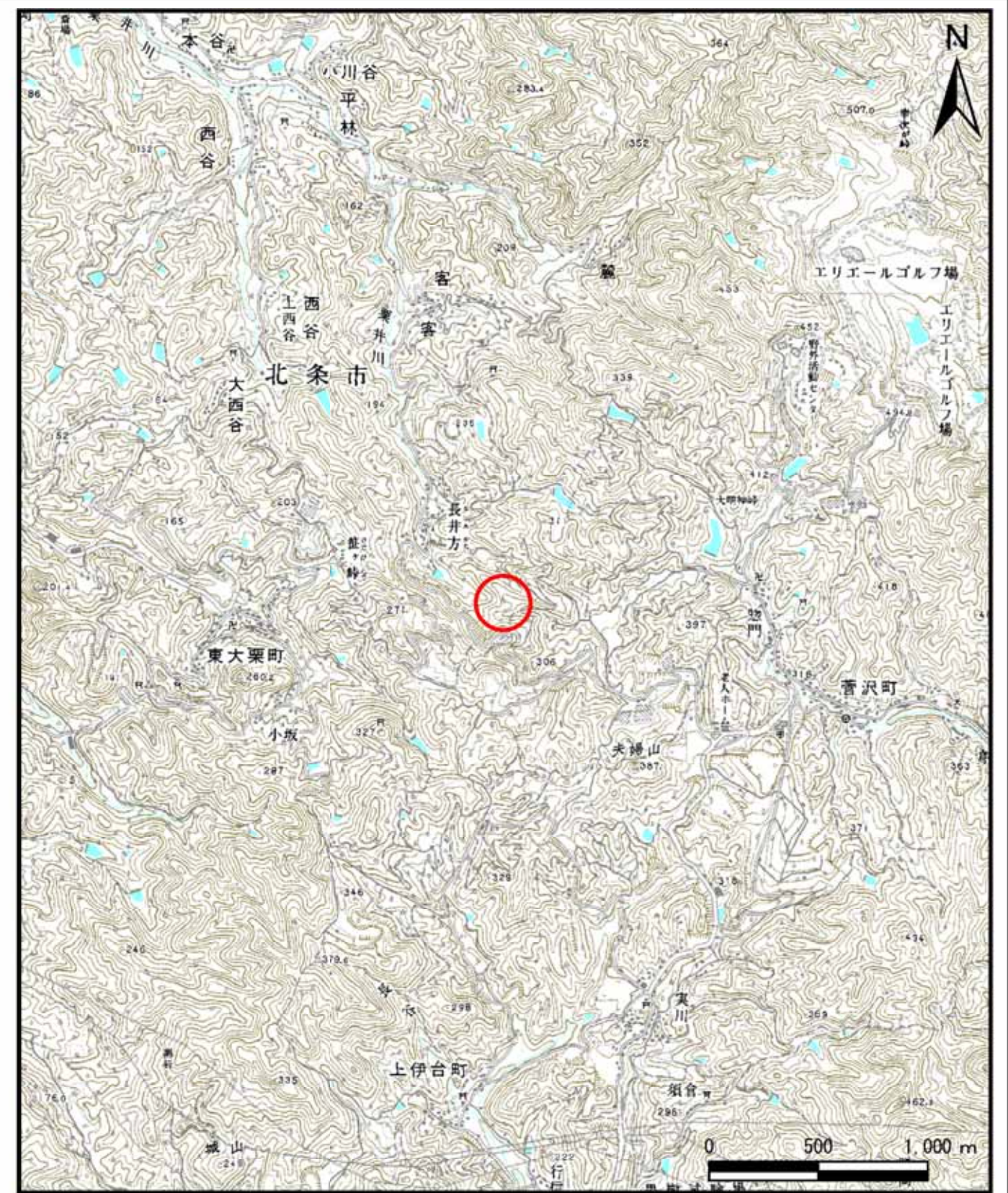


土砂災害警戒区域等の指定の公示に係る図書（その1）



(1/200,000)

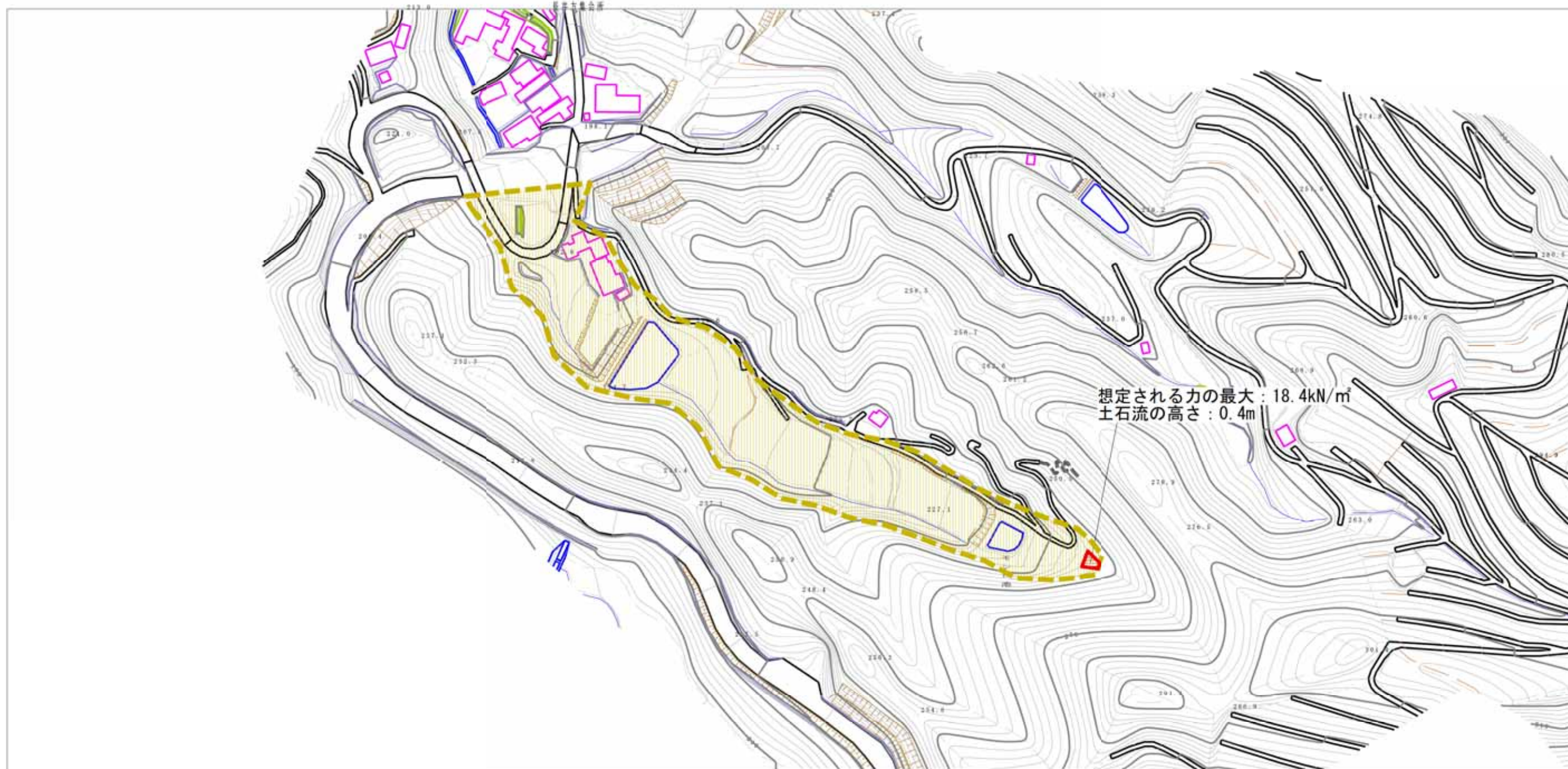


(1/25,000)

様式-1(土)
土砂災害警戒区域・土砂災害特別警戒区域 位置図

自然現象の種類	土石流
溪流番号	211-1279-1
溪流名	長井方谷
所在地	松山市長井方

土砂災害警戒区域等の指定の公示に係る図書（その2）



想定される力の最大：18.4kN/m²
土石流の高さ：0.4m



様式-2(土)

土砂災害警戒区域・土砂災害特別警戒区域
区域図

土砂災害防止法施行令第2条の基準に該当する区域

土砂災害防止
法施行令第3条
第3号の基準に
該当する区域



縮尺
1:2,500

自然現象
の種類

告示番号

告示年月日

土石流

愛媛県告示第332号

平成27年3月24日

溪流番号

溪流名

所在地

211-1279-1

長井方谷

松山市長井方