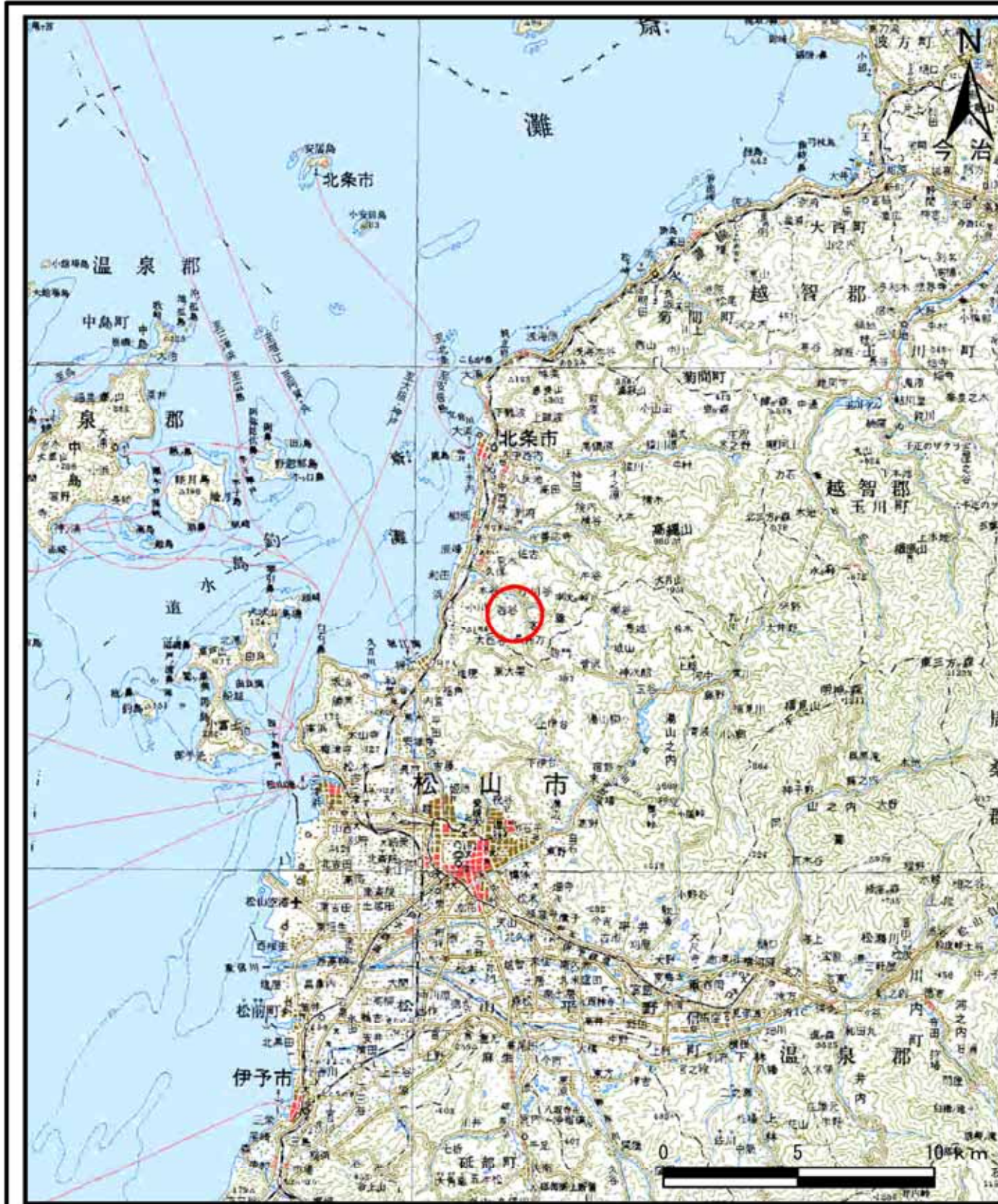
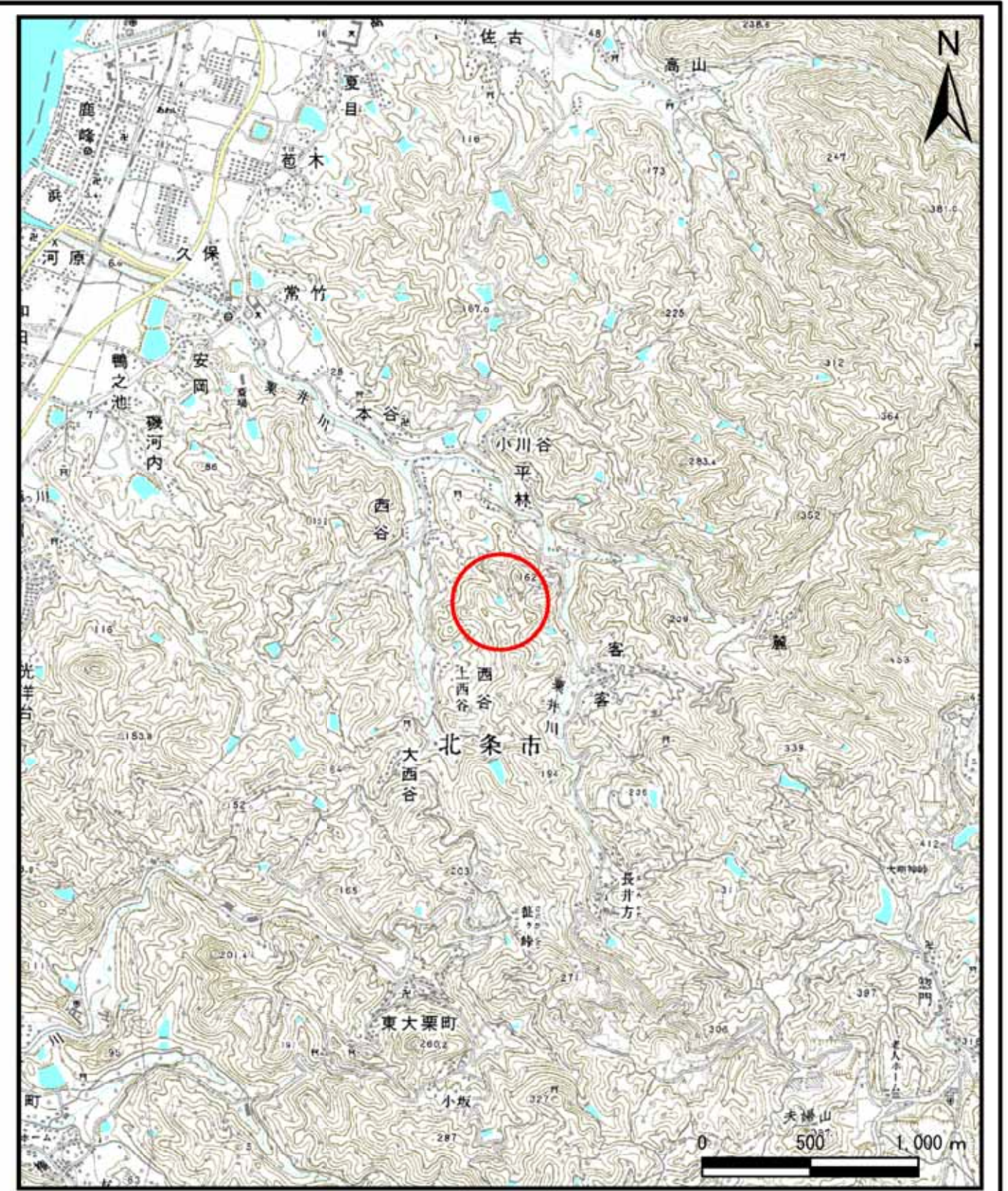


土砂災害警戒区域等の指定の公示に係る図書（その1）



(1/200,000)



(1/25,000)

様式-1(土)
土砂災害警戒区域・土砂災害特別警戒区域 位置図

自然現象の種類	土石流
溪流番号	211-1281
溪流名	西谷1号
所在地	松山市西谷

土砂災害警戒区域等の指定の公示に係る図書（その2）



想定される力の最大：28.0kN/m²
土石流の高さ：1.0m



様式-2(土)

土砂災害警戒区域・土砂災害特別警戒区域
区域図

土砂災害防止法施行令第2条の基準に該当する区域



自然現象
の種類

土石流

溪流番号

211-1281

土砂災害防止
法施行令第3条
の基準に該当
する区域

土石流の高さが1mを超える場合、土石等の
移動による力が50kN/m²を超える区域

縮尺
1:2,500

告示番号

愛媛県告示第332号

溪流名

西谷1号

土石流の高さが1mを超える場合、土石等の
移動による力が50kN/m²以下の区域

告示年月日

平成27年3月24日

所在地

松山市西谷

それ以外の区域



土砂災害警戒区域等の指定の公示に係る図書（その2）



0 1 × 100m

様式-2(土)

土砂災害警戒区域・土砂災害特別警戒区域
区域図

土砂災害防止法施行令第2条の基準に該当する区域

土石流の高さが1mを超える場合、土石等の移動による力が50kN/mを超える区域

土石流の高さが1mを超える場合、土石等の移動による力が50kN/m以下の区域

それ以外の区域



縮尺
1:2,500

自然現象の種類	土石流	溪流番号	211-1281
告示番号	愛媛県告示第332号	溪流名	西谷1号
告示年月日	平成27年3月24日	所在地	松山市西谷