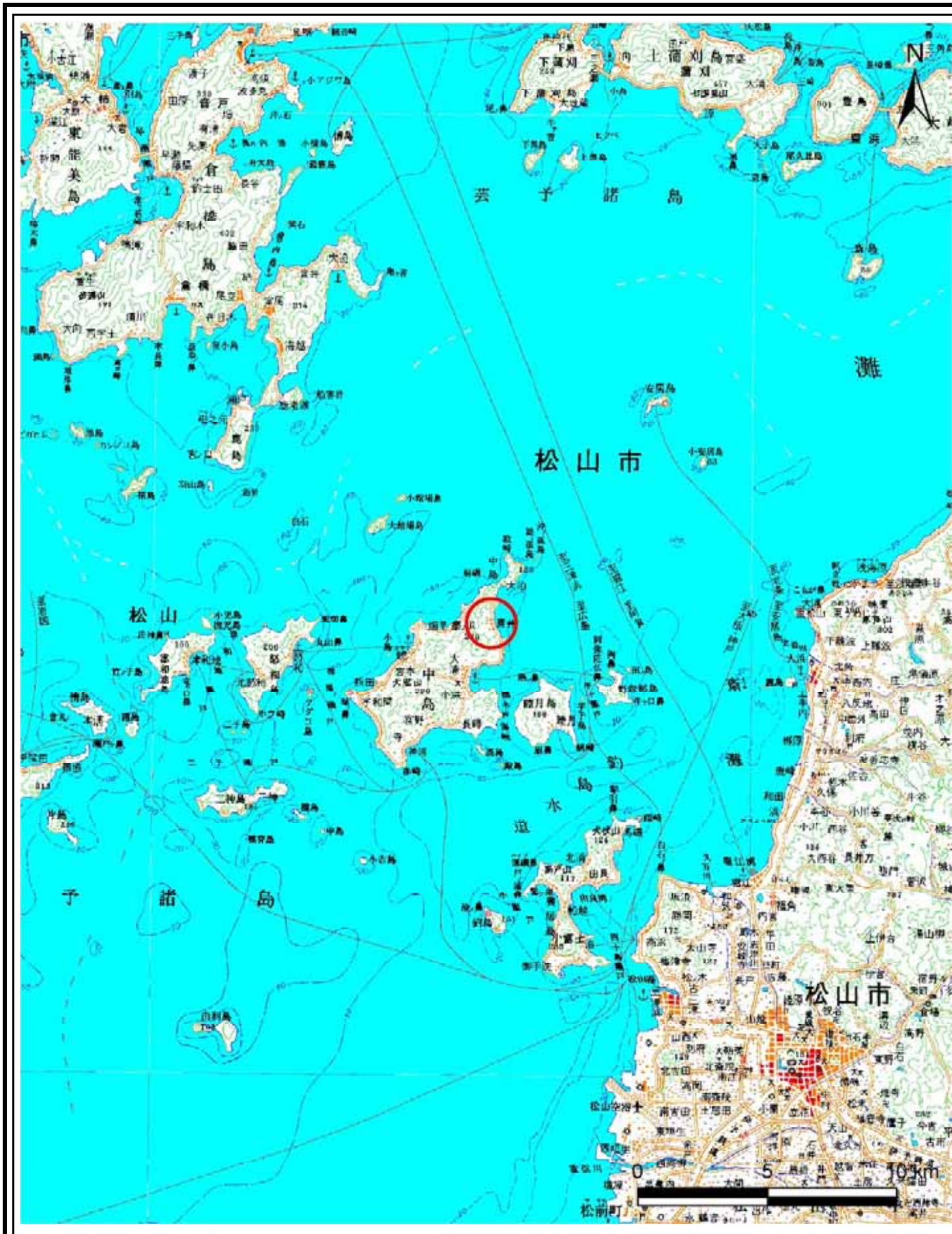
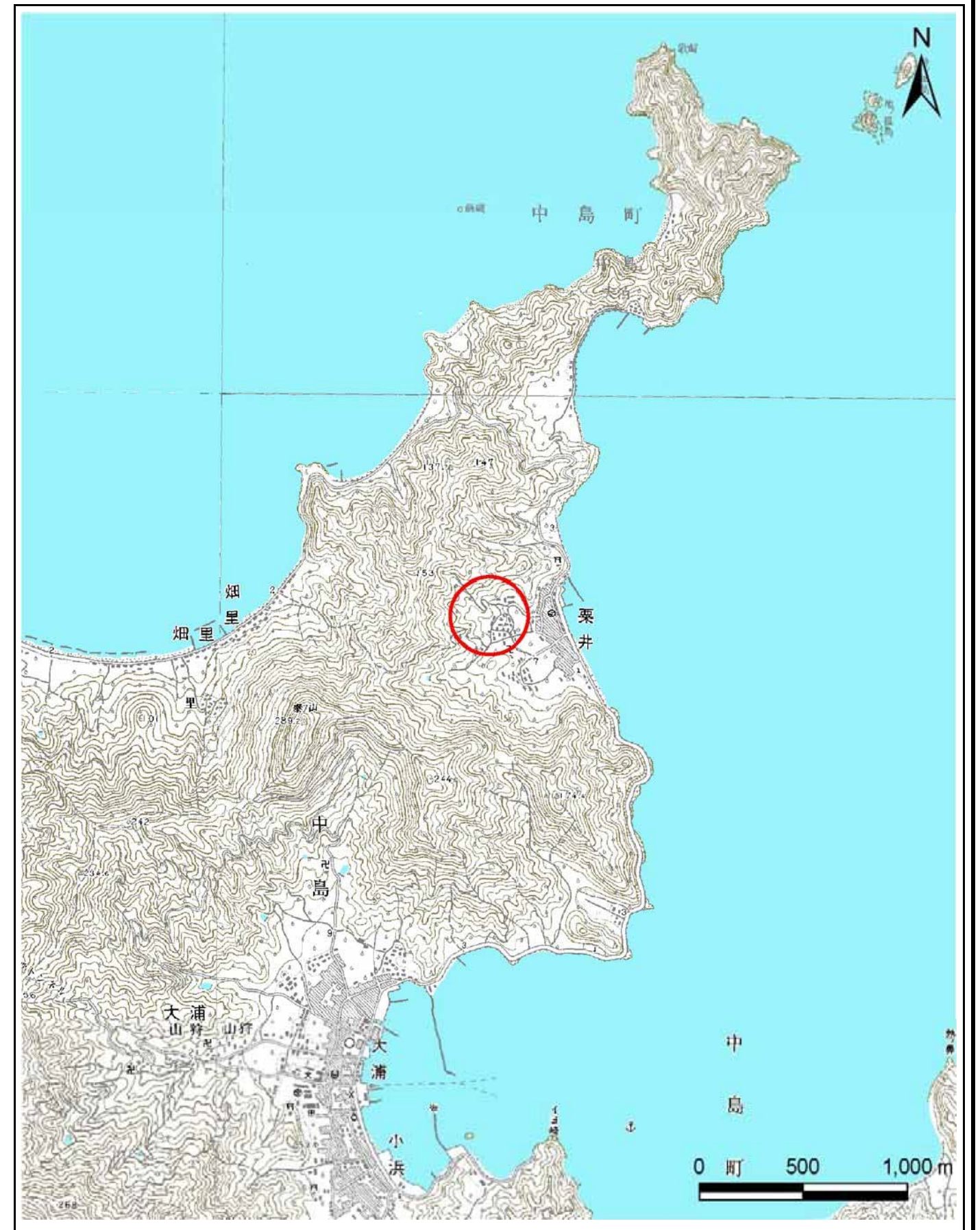


土砂災害警戒区域等の指定の公示に係る図書(その1)



(1/200,000)

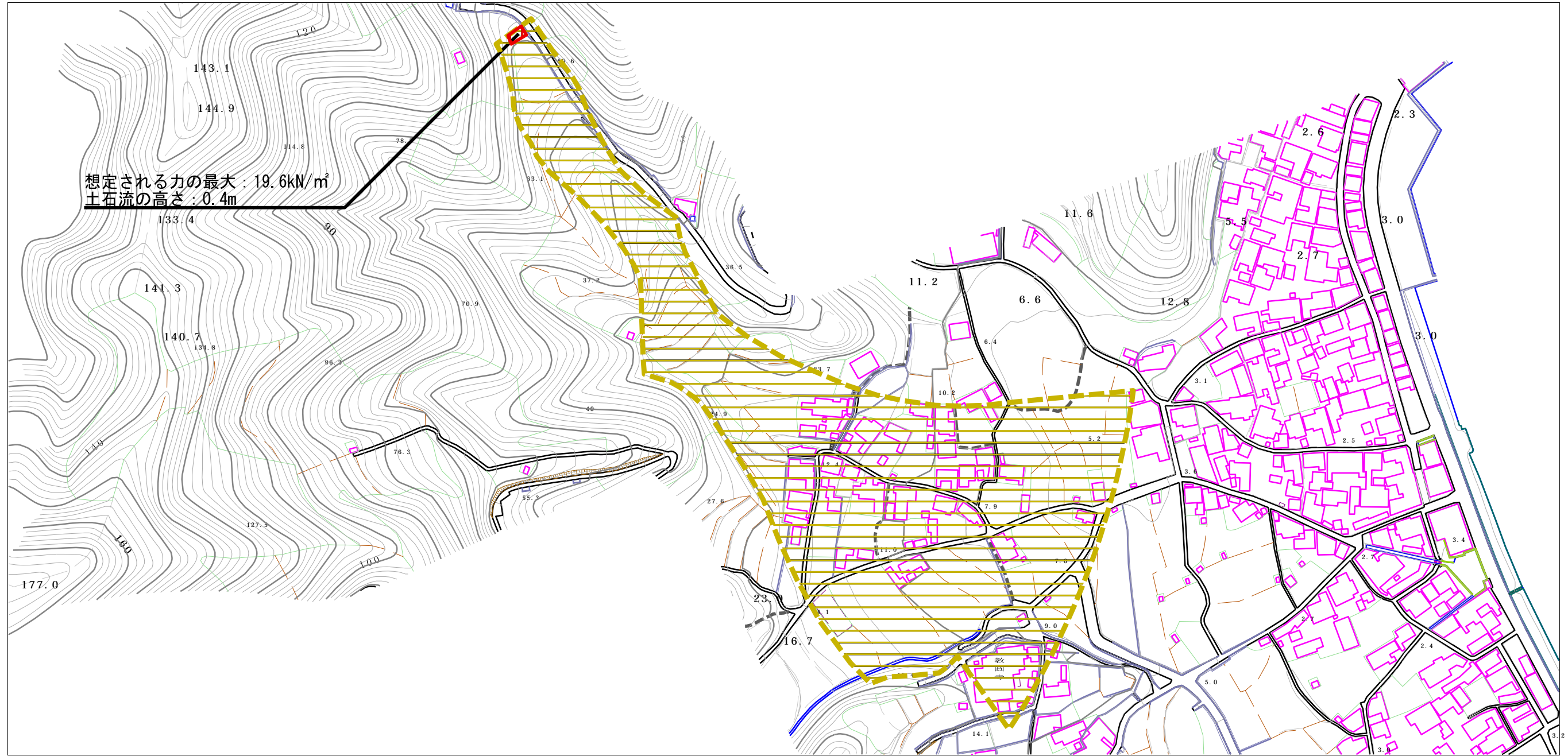


(1/25,000)

様式-1(土)
土砂災害警戒区域・土砂災害特別警戒区域 位置図

| | |
|---------|------------|
| 自然現象の種類 | 土石流 |
| 溪流番号 | 363-1317-2 |
| 溪流名 | 瀧満川 |
| 所在地 | 愛媛県松山市中島栗井 |

土砂災害警戒区域等の指定の公示に係る図書（その2）



| | | | | | | | |
|---------------------------------------|-------------------------|----|--------------------|-------|------------|-----|------------|
| 様式-2(土) 土砂災害警戒区域・土砂災害特別警戒区域 区域図 | 土砂災害防止法施行令第二条の基準に該当する区域 | | 自然現象 の種類 土石流 | 溪流番号 | 363-1317-2 | | |
| | 土砂災害防止法施行令第三条の基準に該当する区域 | | | 告示番号 | 愛媛県告示第332号 | 溪流名 | 瀧満川 |
| | それ以外の区域 | | | 告示年月日 | 平成27年3月24日 | 所在地 | 愛媛県松山市中島栗井 |
| | | 縮尺 | 1:2,500 | | | | |