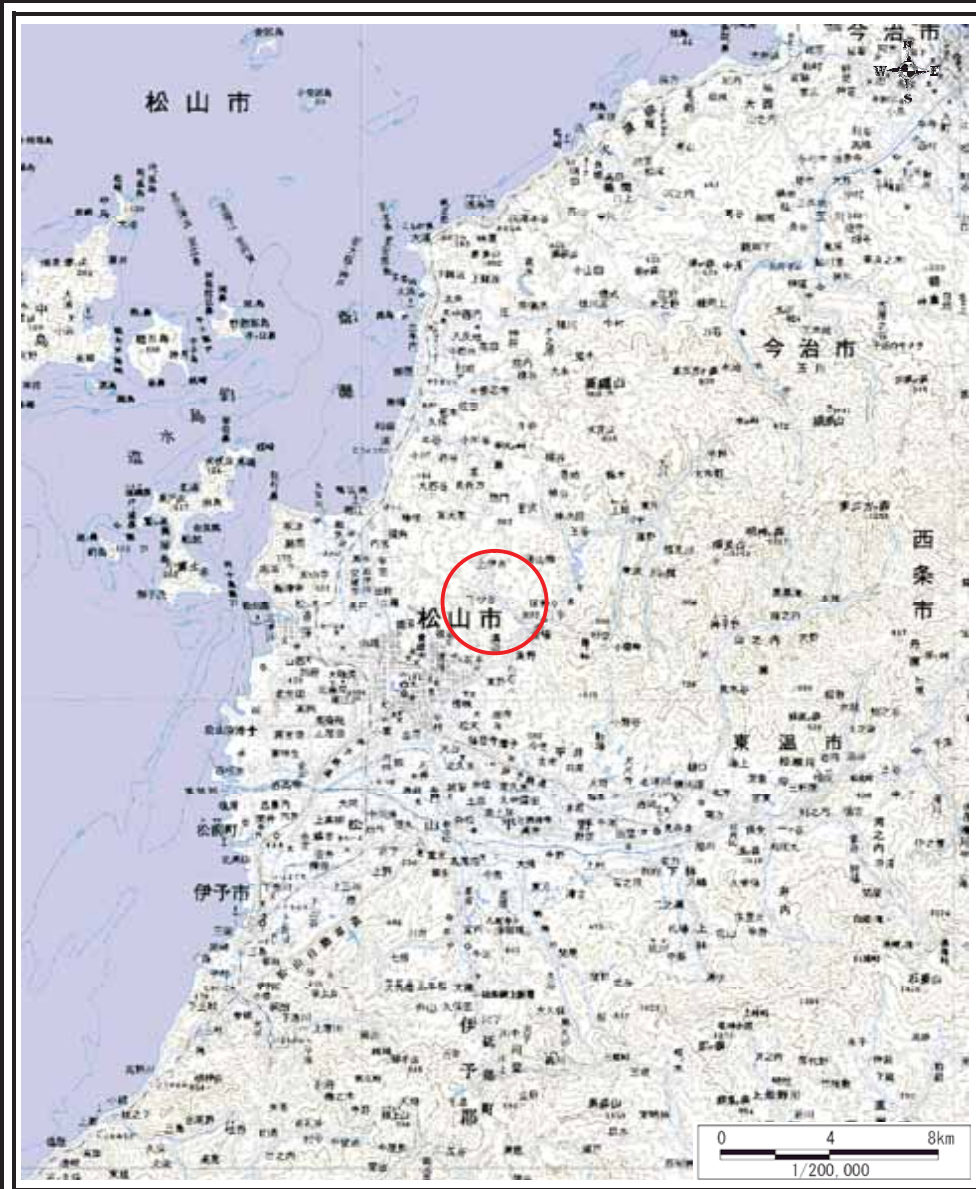
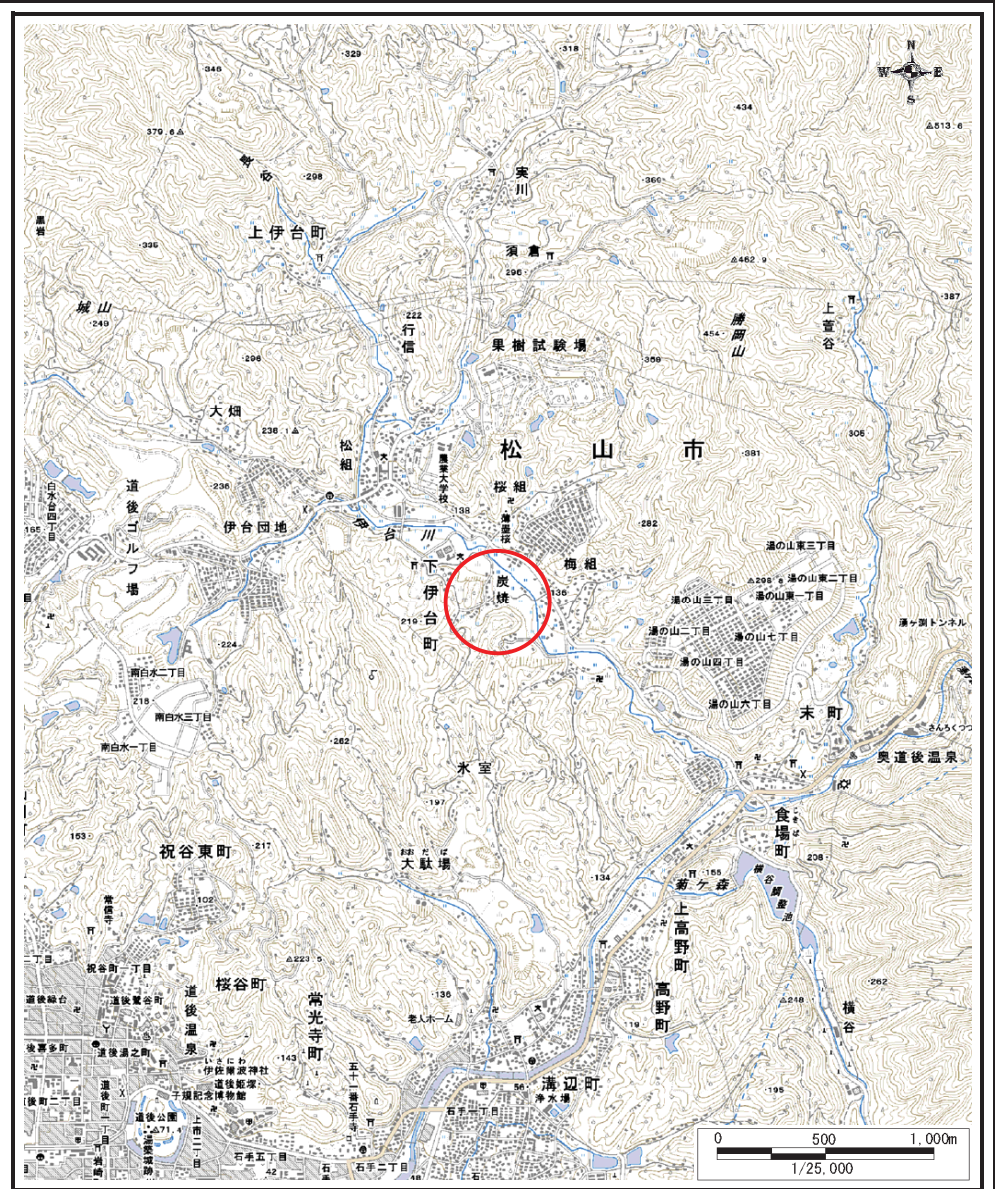


土砂災害警戒区域等の指定の公示に係る図書（その1）



(1/200,000)



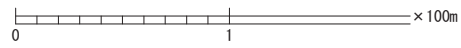
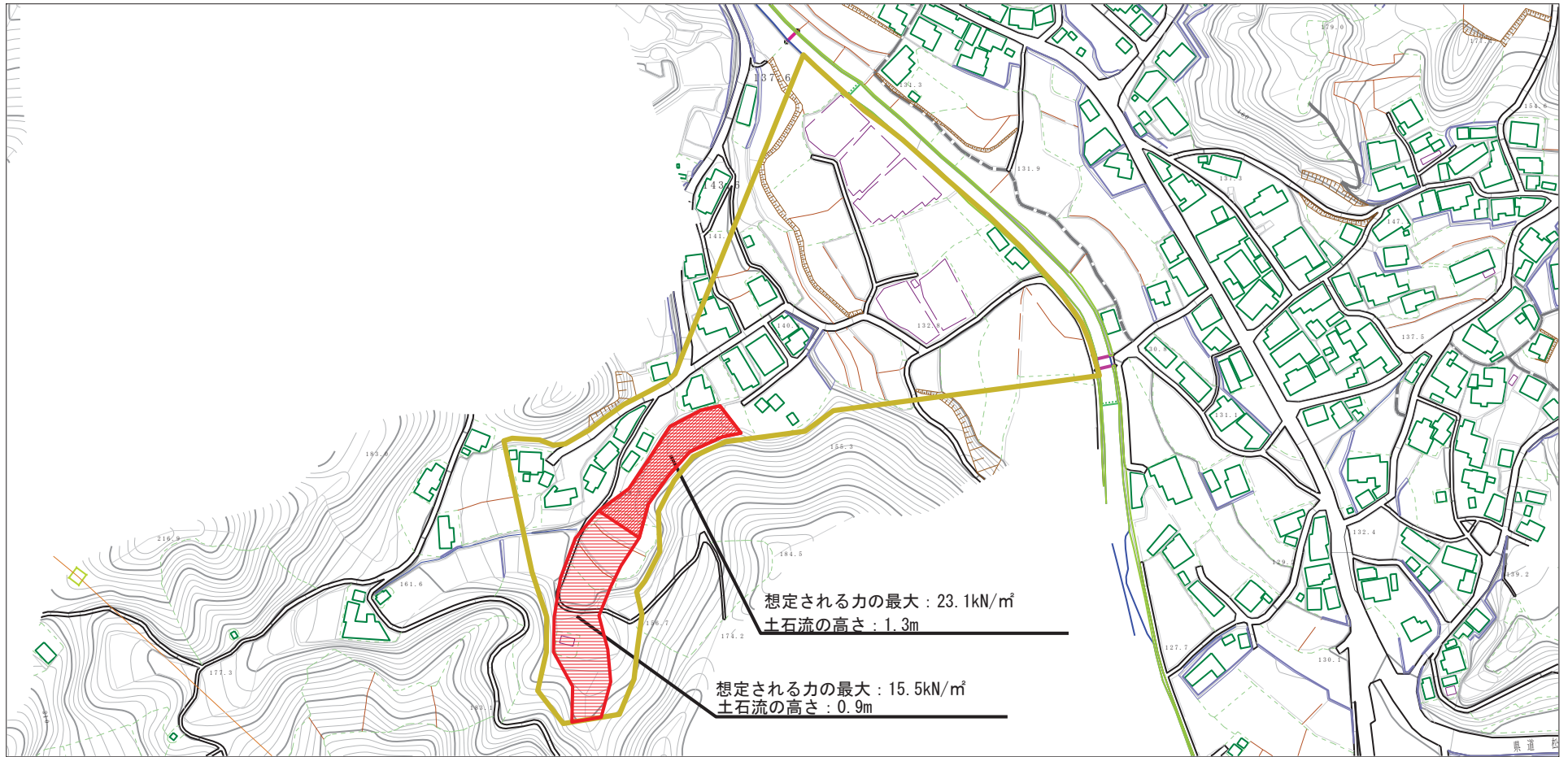
(1/25,000)

様式-1 (土)  
土砂災害警戒区域・土砂災害特別警戒区域 位置図

自然現象の種類	土石流
溪流番号	201-1106-1
溪流名	下伊台2号谷
所在地	松山市下伊台町

この地図は、国土地理院長の承認を得て、同院発行の数値地図20000(地図画像)及び数値地図25000(地図画像)を複製したものである。(承認番号 平28情複、第1253号)

土砂災害警戒区域等の指定の公示に係る図書（その2）



様式-2（土） 土砂災害警戒区域・土砂災害特別警戒区域 区域図	土砂災害防止法施行令第二条の基準に該当する区域		自然現象 の種類 土石流	溪流番号	201-1106-1
	土砂災害防止法施行令第三条の基準に該当する区域			告示番号	愛媛県告示第1397号
	その他の区域			告示年月日	平成27年11月27日
		縮尺 1:2,500		溪流名	下伊台2号谷