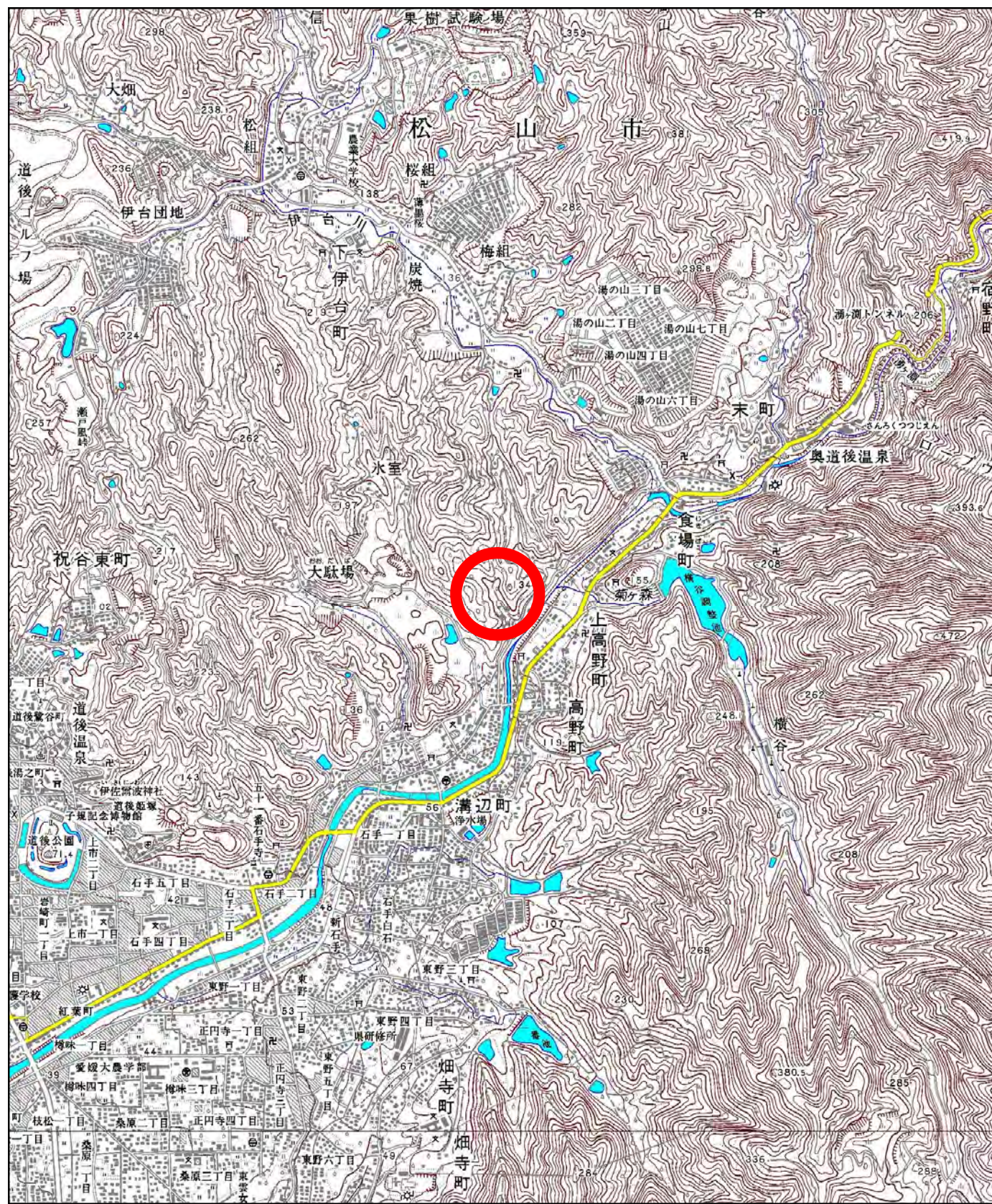
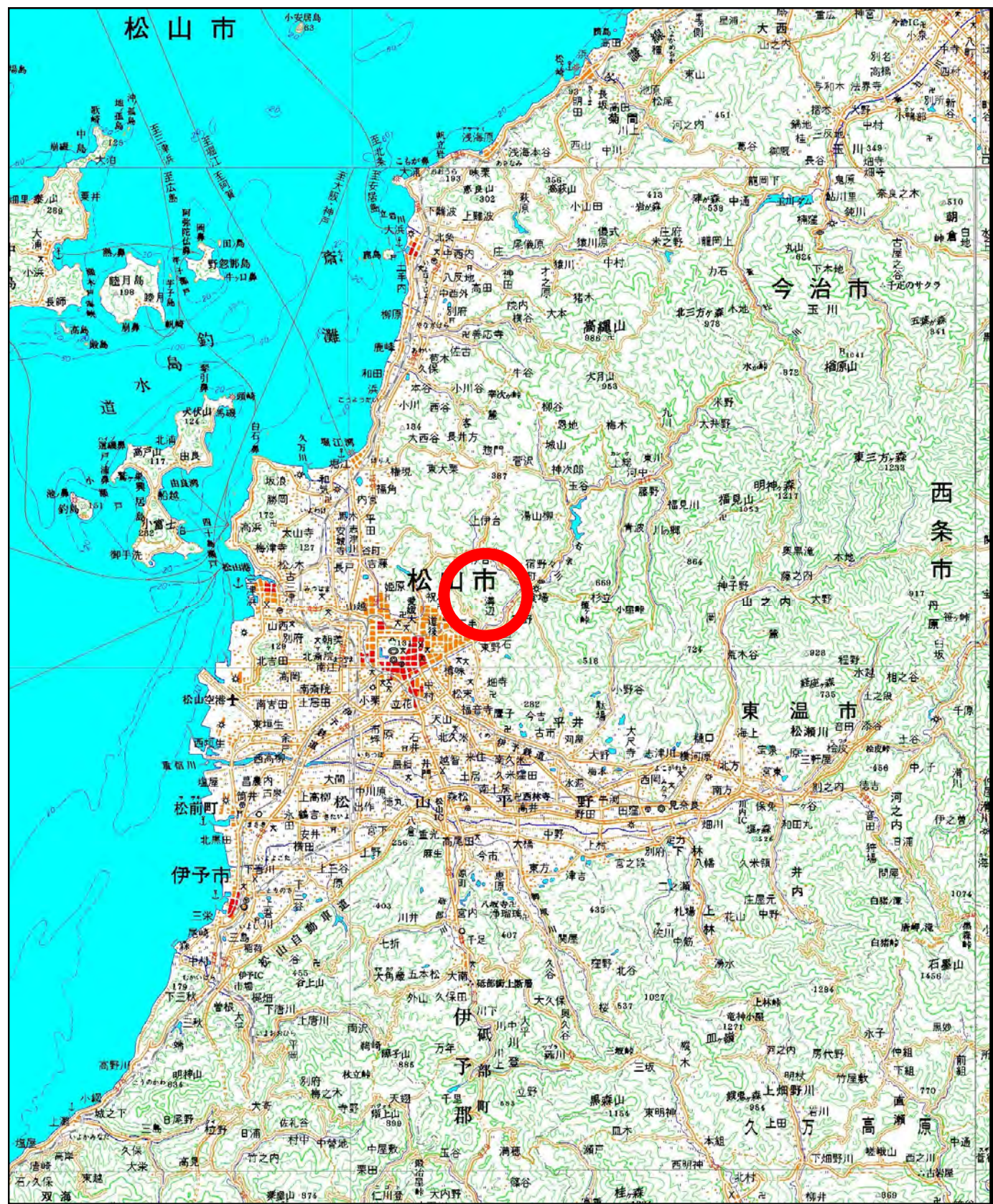


土砂災害警戒区域等の指定の公示に係る図書（その1）



様式-1 (土)
土砂災害警戒区域・土砂災害特別警戒区域 位置図

自然現象の種類	土石流
溪流番号	201-1104-2
溪流名	上高野谷
所在地	松山市高野町

この地図は、国土地理院長の承認を得て、同院発行の20万分の1・2万5千分の1の地形図を複製したものである。（認証番号 平27四複 第58号）

土石災害警戒区域等の指定の公示に係る図書（その2）



0 1 × 100m

様式-2（土） 土石災害警戒区域・土石災害特別警戒区域 区域図	土石災害防止法施行令第二条の基準に該当する区域		N 縮尺 1:2,500	自然現象の種類 土石流	溪流番号 201-1104-2
	土石災害防止法施行令第三条の基準に該当する区域			告示番号 愛媛県告示第786号	溪流名 上高野谷
	それ以外の区域			告示年月日 平成29年6月30日	所在地 松山市高野町