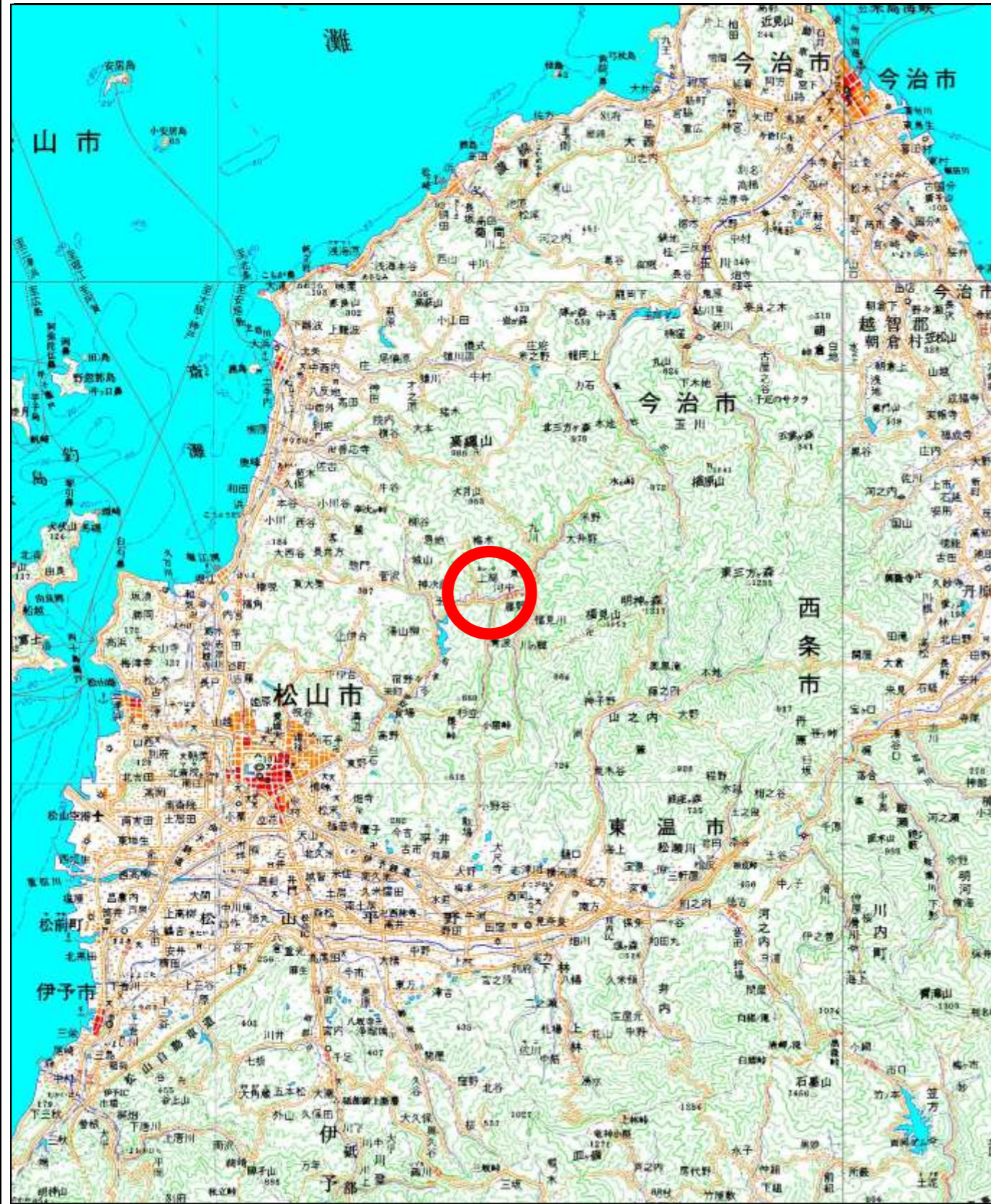
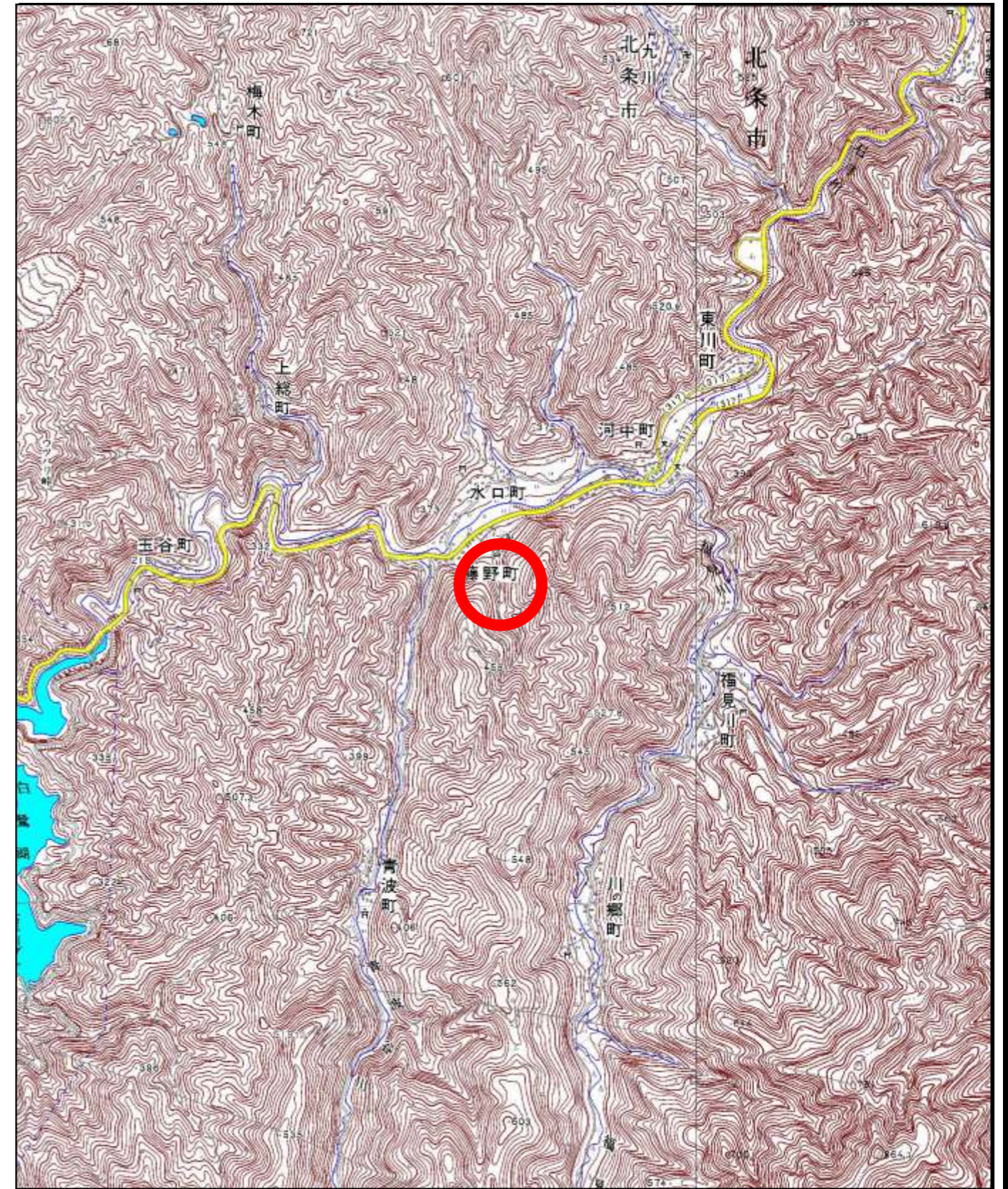


土砂災害警戒区域等の指定の公示に係る図書（その1）



(1/200,000)



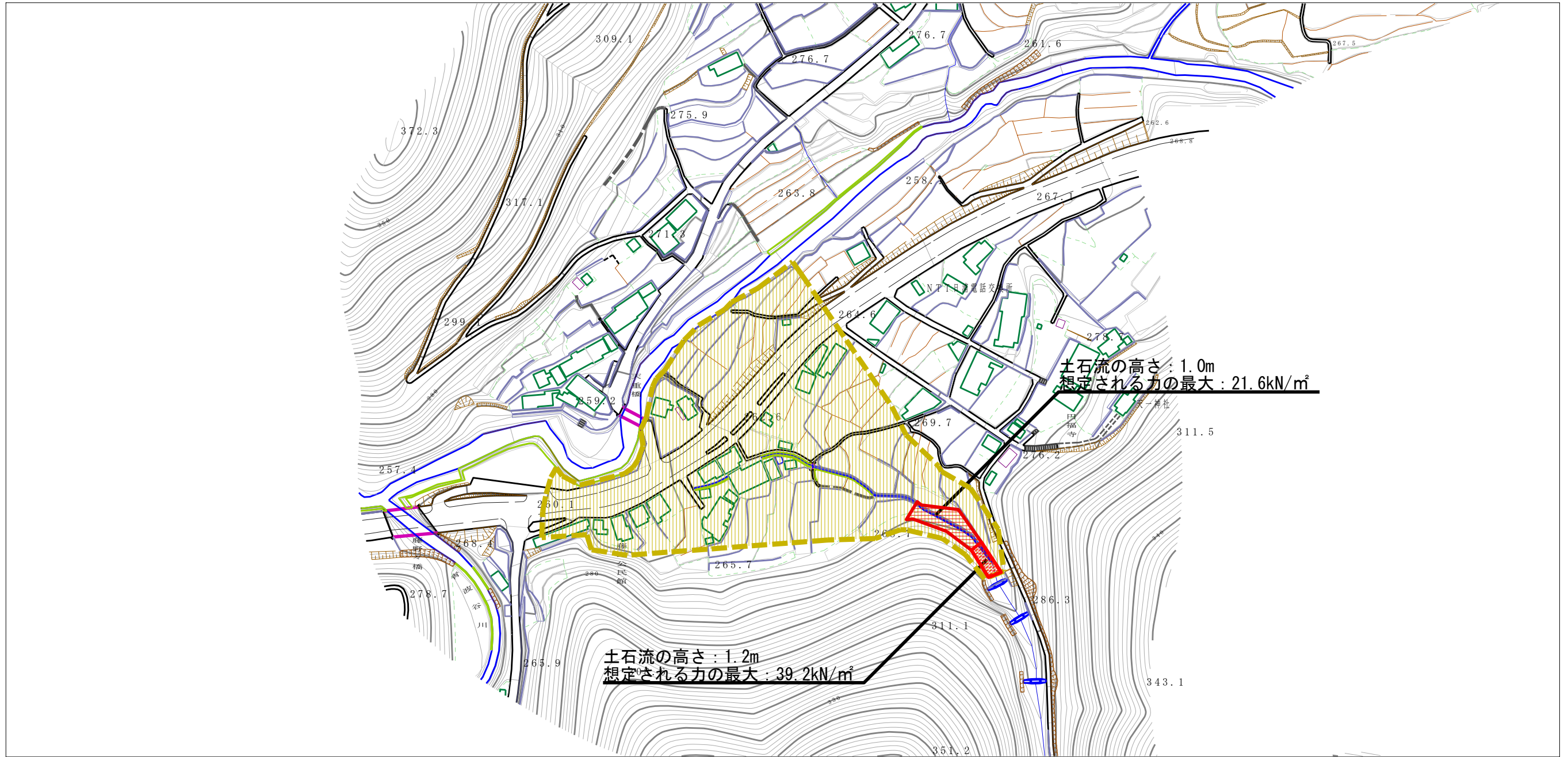
(1/25,000)

様式-1 (土)
土砂災害警戒区域・土砂災害特別警戒区域 位置図

| | |
|---------|----------|
| 自然現象の種類 | 土石流 |
| 溪流番号 | 201-1154 |
| 溪流名 | 谷山谷川 |
| 所在地 | 松山市藤野町 |

この地図は、国土地理院長の承認を得て、同院発行の20万分の1・2万5千分の1の地形図を複製したものである。（認証番号 平27四複 第58号）

土砂災害警戒区域等の指定の公示に係る図書（その2）



0 1 × 100m

| | | | | | | | |
|--|-------------------------|--|--------------------|---------|------------|------|----------|
| 様式-2 (土) 土砂災害警戒区域・土砂災害特別警戒区域 区域図 | 土砂災害防止法施行令第二条の基準に該当する区域 | | N 縮尺 1:2,500 | 自然現象の種類 | 土石流 | 溪流番号 | 201-1154 |
| | 土砂災害防止法施行令第三条の基準に該当する区域 | | | 告示番号 | 愛媛県告示第786号 | 溪流名 | 谷山谷川 |
| | それ以外の区域 | | | 告示年月日 | 平成29年6月30日 | 所在地 | 松山市藤野町 |