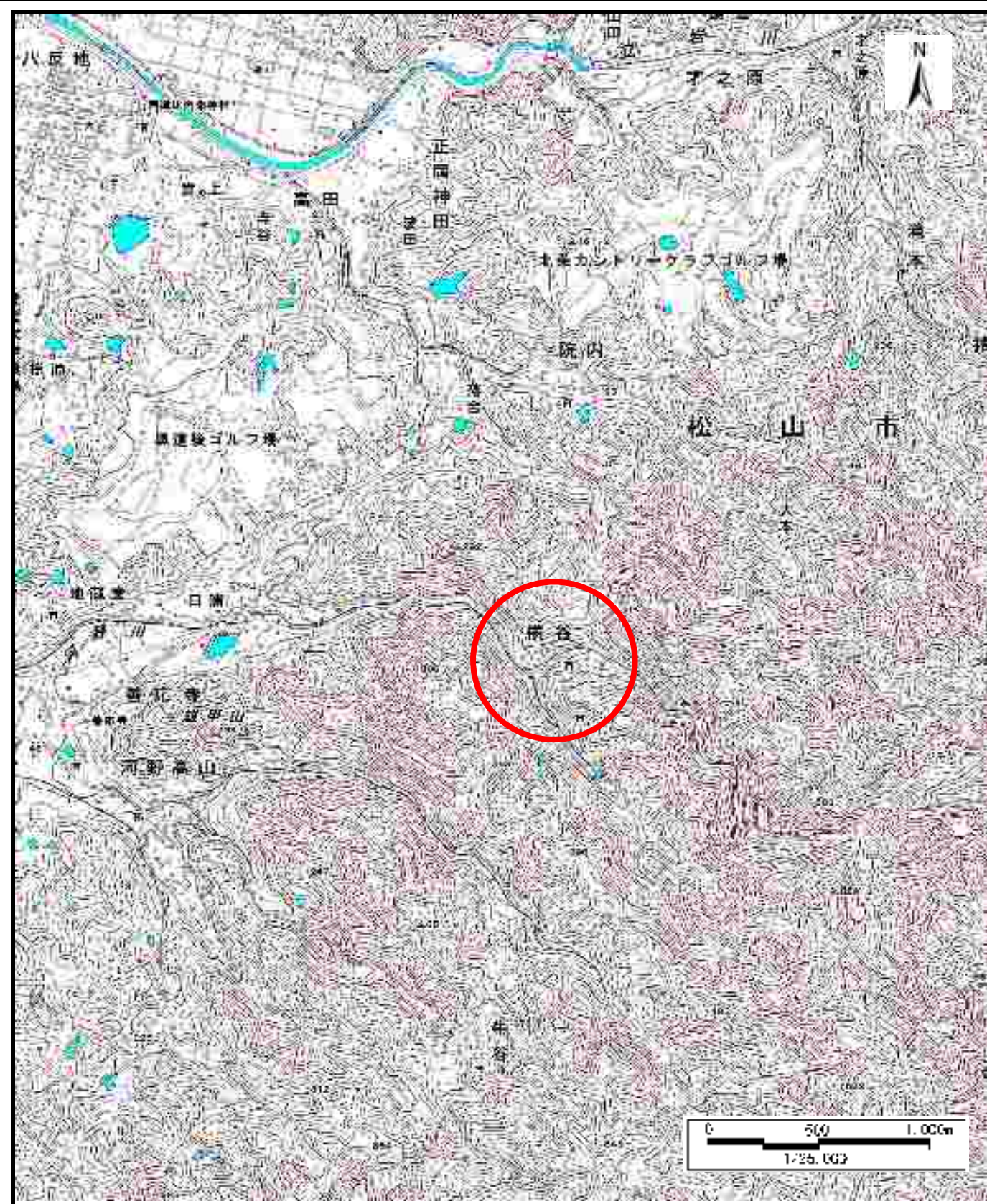


土砂災害警戒区域等の指定の公示に係る図書（その1）



(1/200,000)



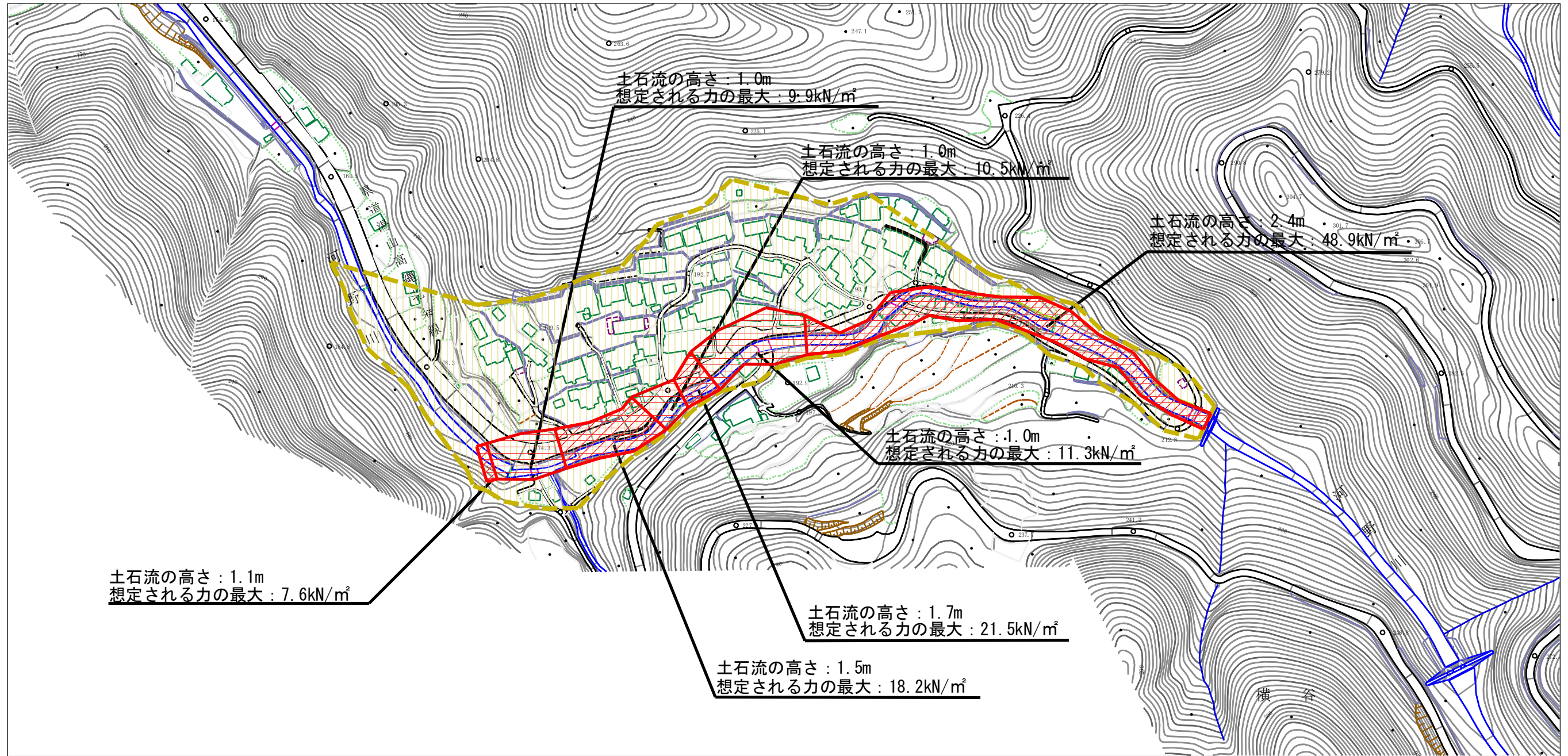
(1/25,000)

様式-1 (土)
土砂災害警戒区域・土砂災害特別警戒区域 位置図

自然現象の種類	土石流
溪流番号	211-1258
溪流名	横谷谷
所在地	松山市横谷

「この地図は、国土地理院長の承認を得て、同院発行の数値地図20000(地図画像)及び数値地図25000(地図画像)を複製したものである。(承認番号 平29四複、第39号)」許可なく複製を禁ずる。」

土砂災害警戒区域等の指定の公示に係る図書（その2）



土石流の高さ：1.1m
想定される力の最大：7.6kN/m²

土石流の高さ：1.0m
想定される力の最大：9.9kN/m²

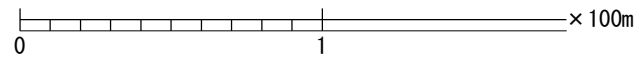
土石流の高さ：1.0m
想定される力の最大：10.5kN/m²

土石流の高さ：2.4m
想定される力の最大：48.9kN/m²

土石流の高さ：1.0m
想定される力の最大：11.3kN/m²

土石流の高さ：1.7m
想定される力の最大：21.5kN/m²

土石流の高さ：1.5m
想定される力の最大：18.2kN/m²



様式-2（土）

土砂災害警戒区域・土砂災害特別警戒区域
区域図

土砂災害防止法施行令第二条の基準に該当する区域



土砂災害防止法施行令第三条の基準に該当する区域



それ以外の区域



縮尺
1:2,500

自然現象の種類	土石流	溪流番号	211-1258
告示番号	愛媛県告示第445号	溪流名	横谷谷
告示年月日	令和元年8月20日	所在地	松山市横谷