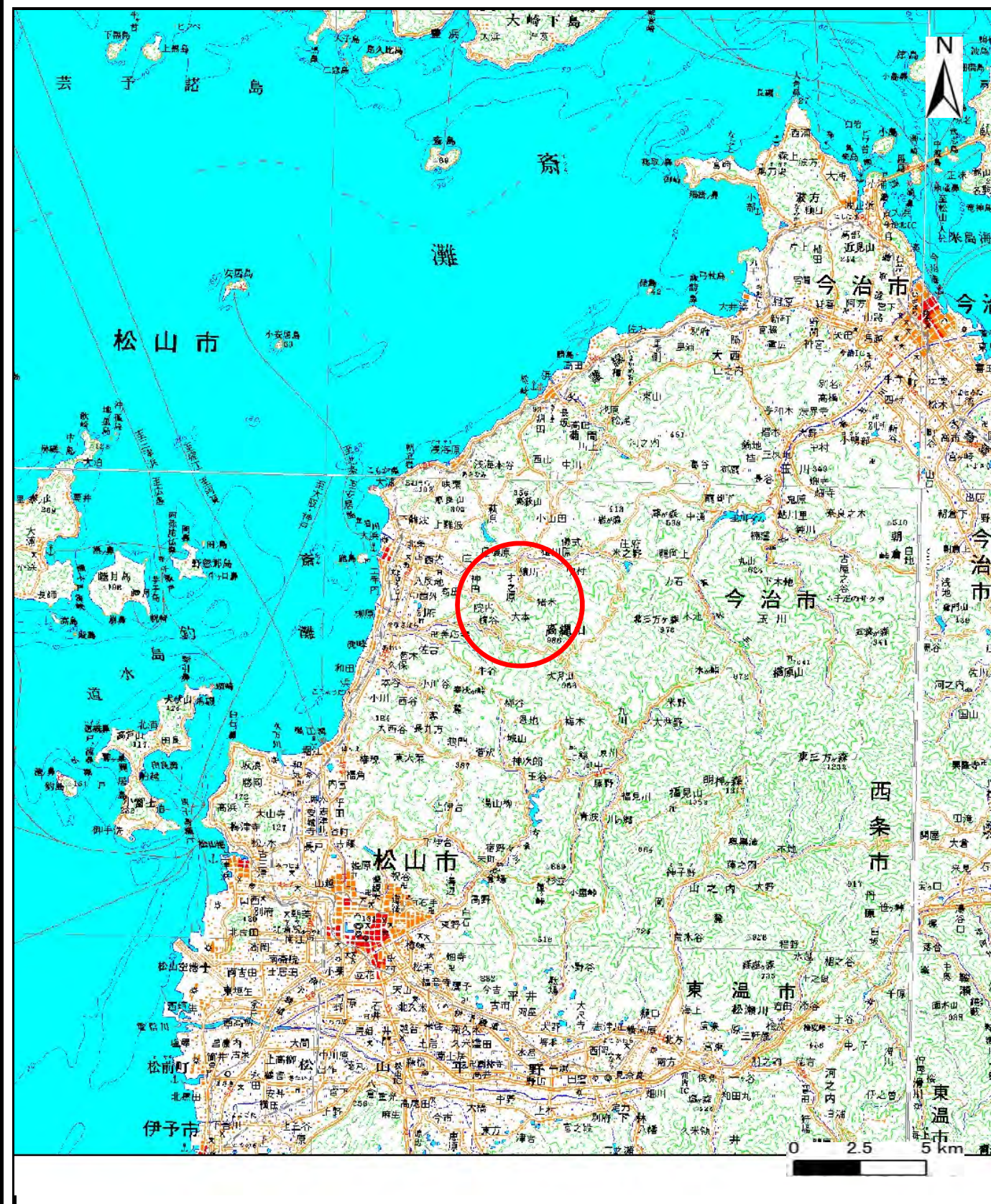
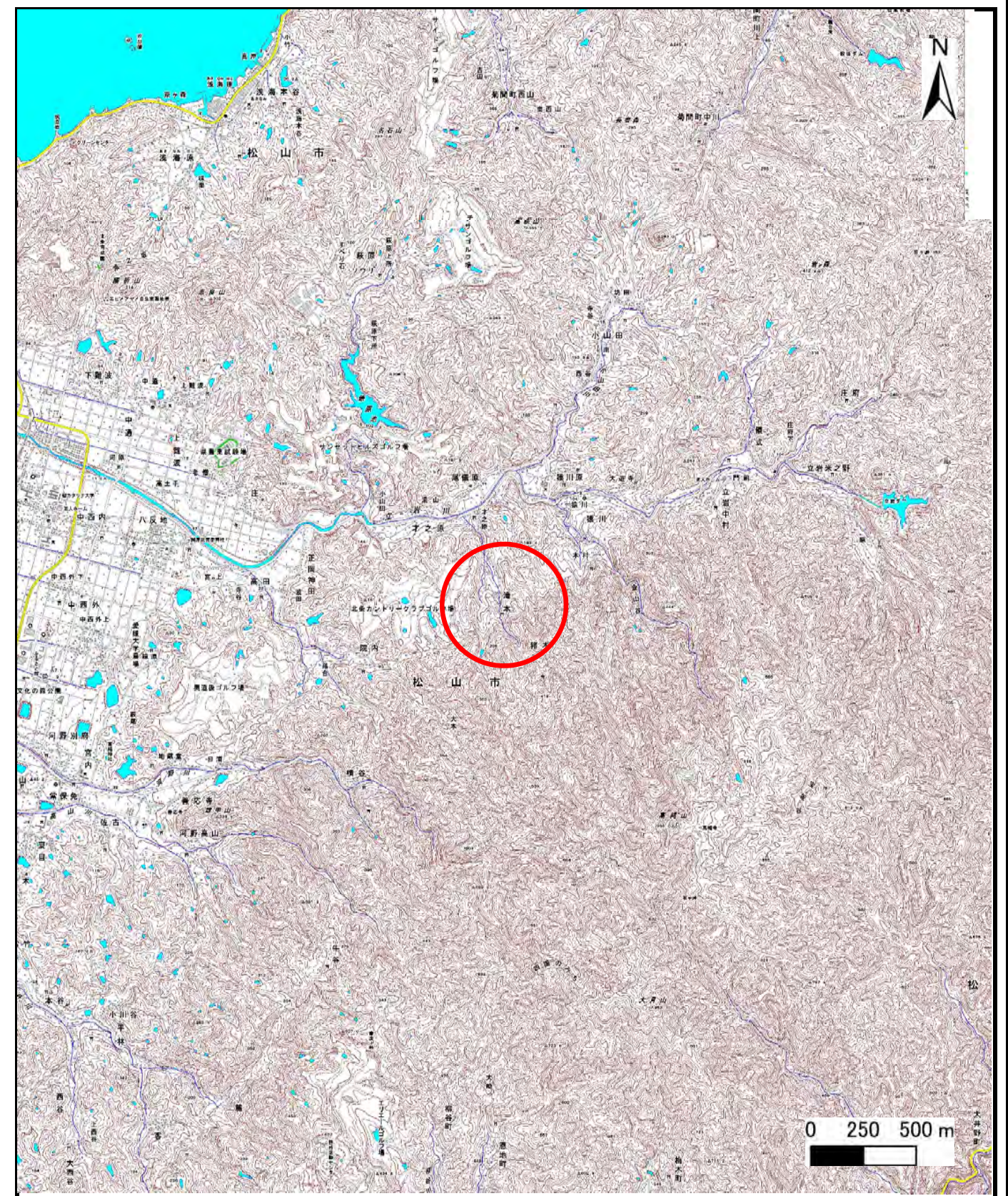


土砂災害警戒区域等の指定の公示に係る図書（その1）



(1/200,000)



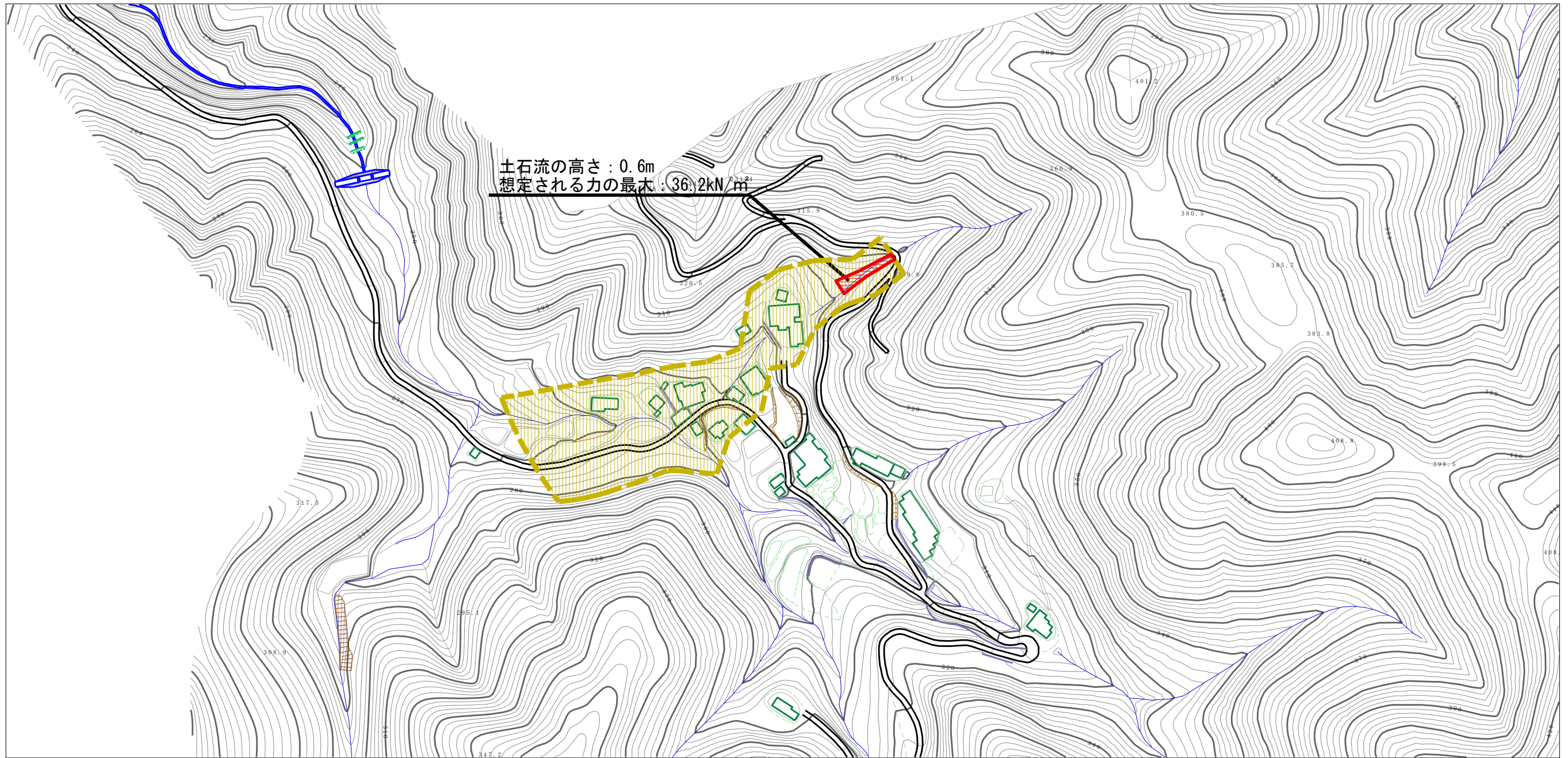
(1/25,000)

様式-1 (土)
土砂災害警戒区域・土砂災害特別警戒区域 位置図

自然現象の種類	土石流
溪流番号	211-2144
溪流名	猪木3号谷
所在地	松山市猪木

この地図は、国土地理院長の承認を得て、同院発行の数値地図200000（地図画像）、数値地図25000（地図画像）、電子地形図25000及び電子地形図20万を複製したものである。（承認番号 平28四複、第54号）「許可なく複製を禁ずる。」

土砂災害警戒区域等の指定の公示に係る図書（その2）



様式-2 (土)

土砂災害警戒区域・土砂災害特別警戒区域
区域図

土砂災害防止法施行令第二条の基準に該当する区域		N 縮尺 1:2,500	自然現象 の種類	土石流	溪流番号	211-2144
土砂災害防止法施行令第三条の基準に該当する区域			告示番号	愛媛県告示第445号	溪流名	猪木3号谷
土砂災害防止法施行令第三条の基準に該当する区域			告示年月日	令和元年8月20日	所在地	松山市猪木
それ以外の区域						