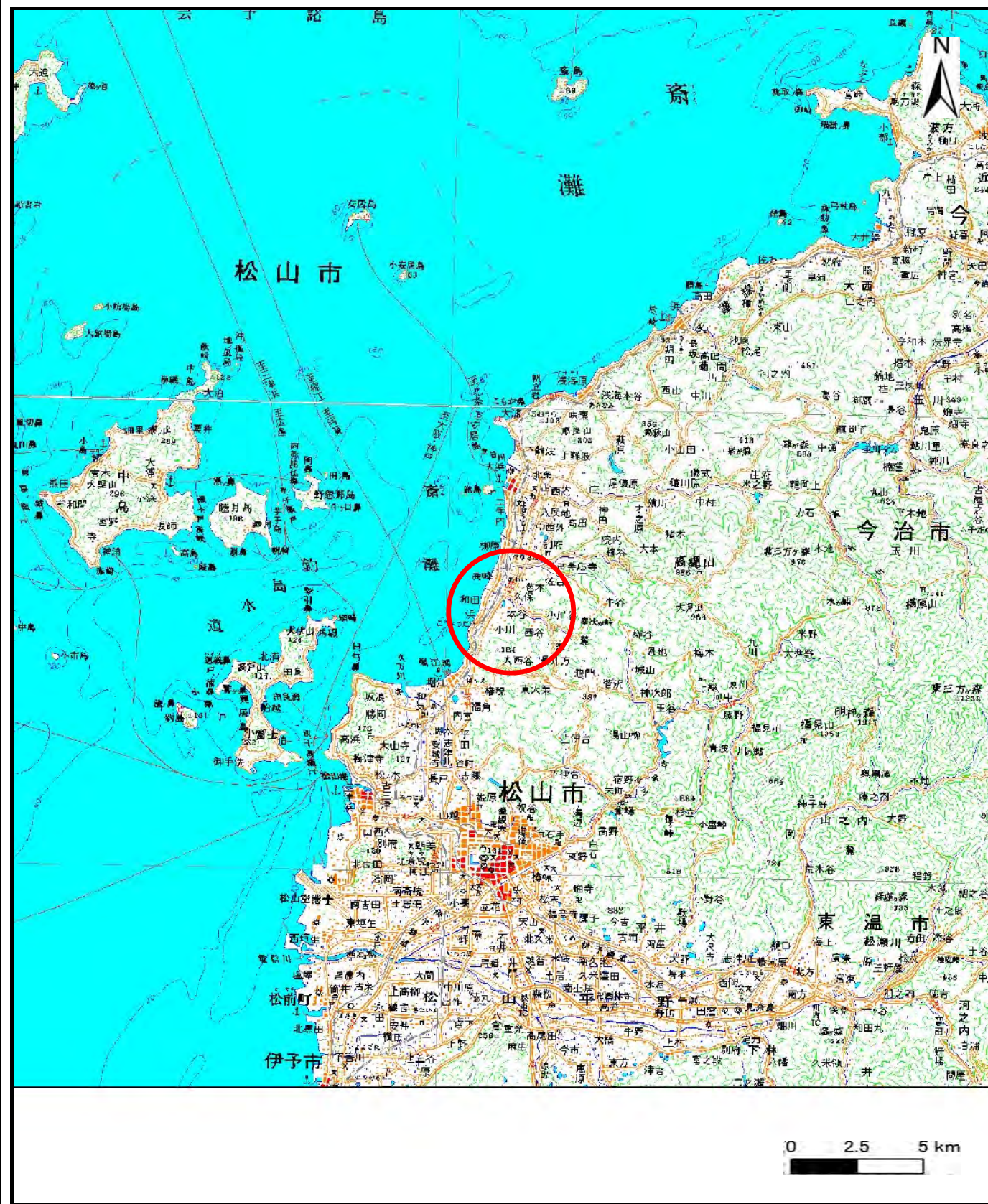
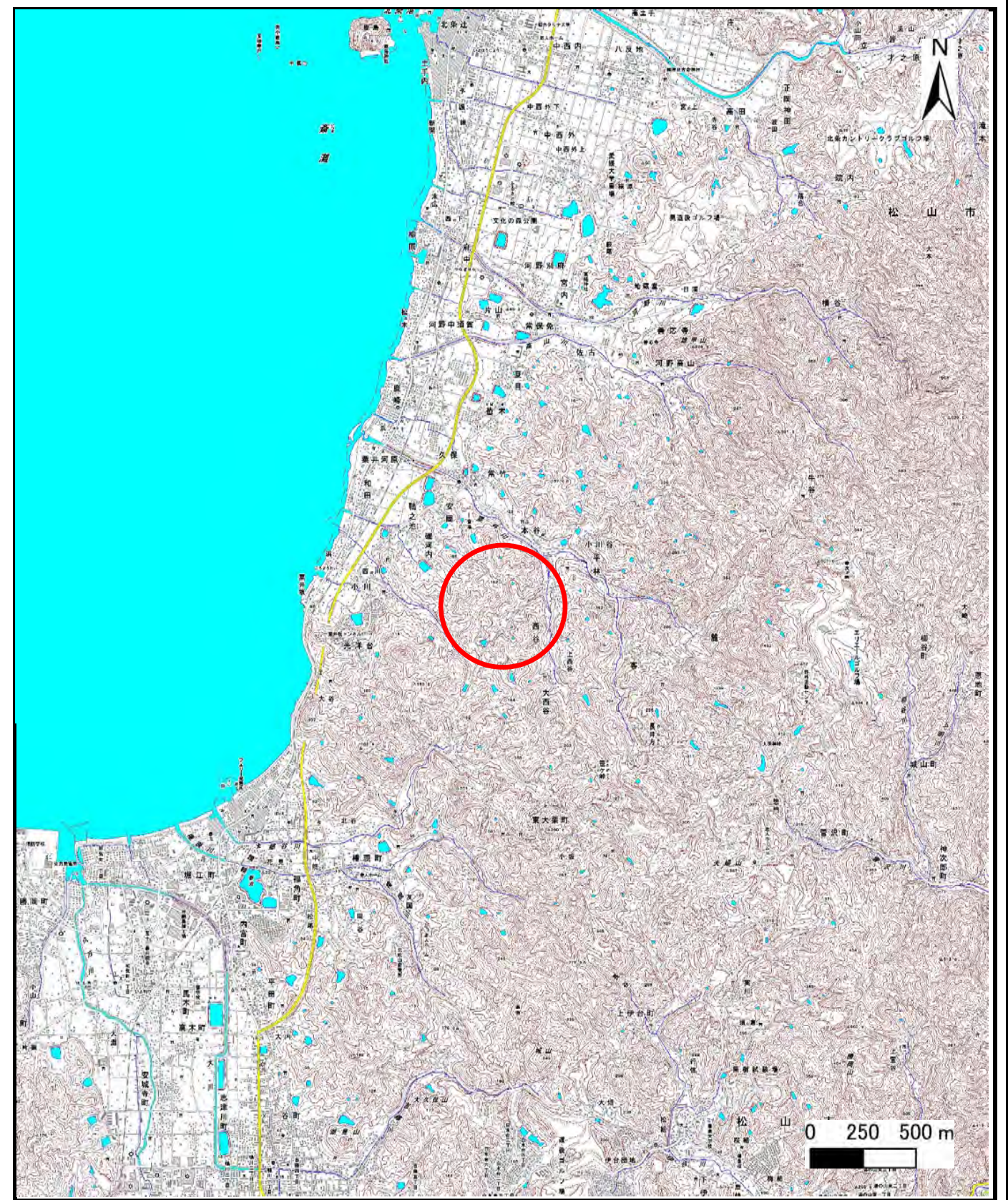


土砂災害警戒区域等の指定の公示に係る図書（その1）



(1/200,000)



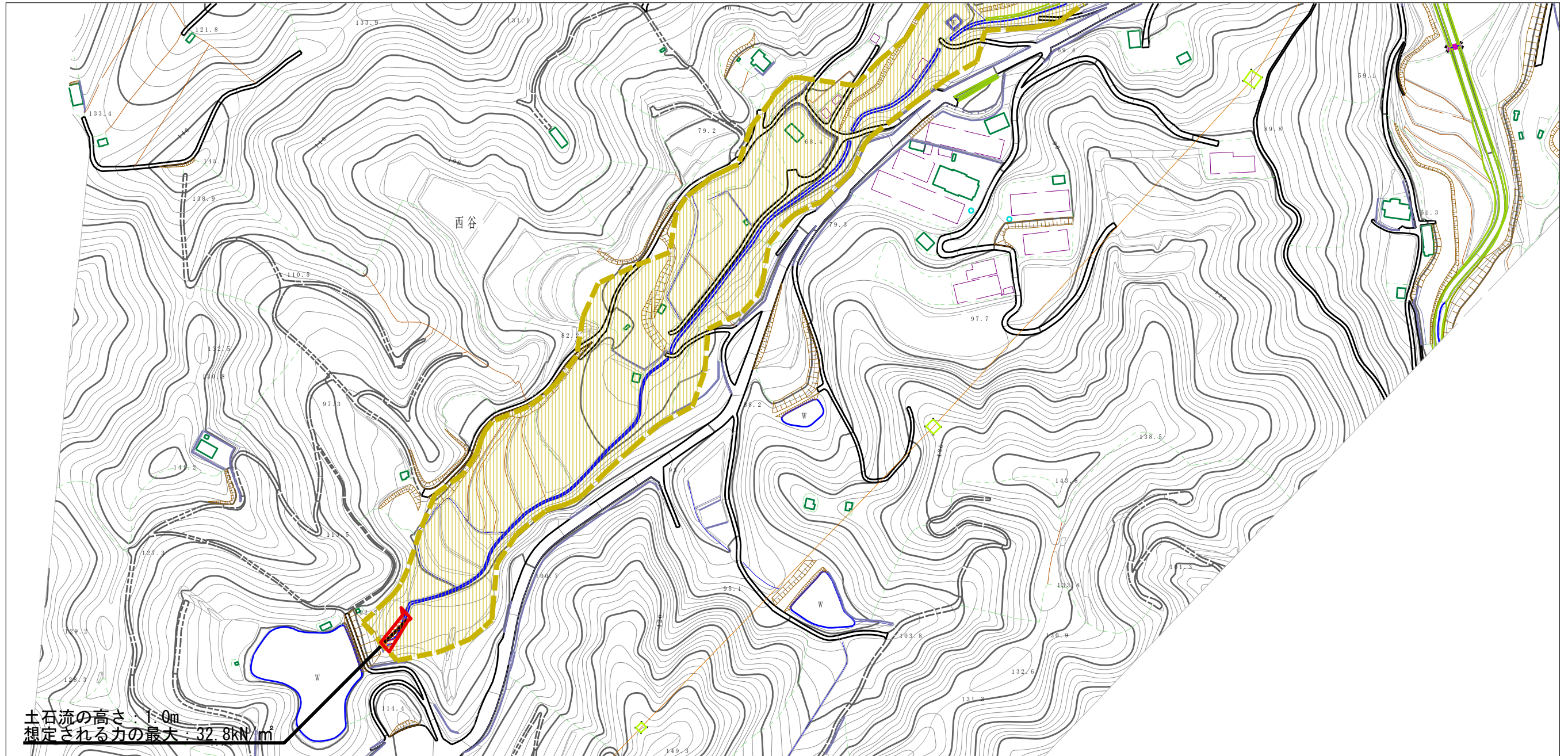
(1/25,000)

様式-1 (土)
土砂災害警戒区域・土砂災害特別警戒区域 位置図

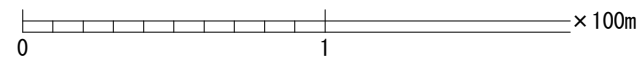
自然現象の種類	土石流
溪流番号	211-2154-3
溪流名	西谷3号
所在地	松山市西谷

この地図は、国土地理院長の承認を得て、同院発行の数値地図200000（地図画像）、数値地図25000（地図画像）、電子地形図25000及び電子地形図20万を複製したものである。（承認番号 平28四複、第54号）「許可なく複製を禁ずる。」

土石災害警戒区域等の指定の公示に係る図書（その2）



土石流の高さ：1.0m
 想定される力の最大：32.8kN/m²



様式-2（土）

土石災害警戒区域・土石災害特別警戒区域
 区域図

土石災害防止法施行令第二条の基準に該当する区域



土石災害防止
 法施行令第三
 条の基準に該
 当する区域

土石流の高さが1mを超える場合、土石等の
 移動による力が50kN/m²を超える区域
 土石流の高さが1mを超える場合、土石等の
 移動による力が50kN/m²以下の区域



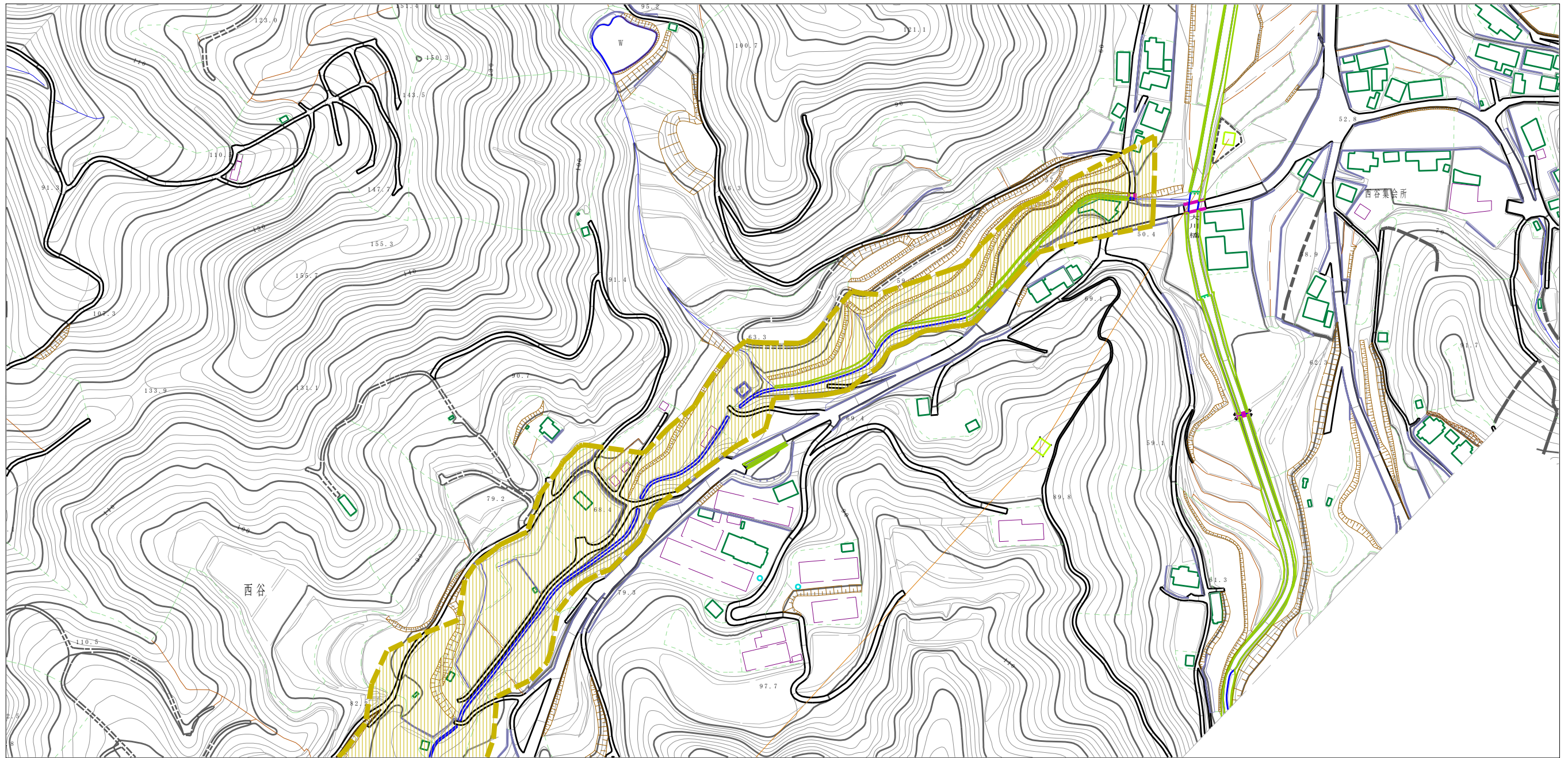
それ以外の区域



縮尺
 1:2,500

自然現象 の種類	土石流	溪流番号	211-2154-3
告示番号	愛媛県告示第445号	溪流名	西谷3号
告示年月日	令和元年8月20日	所在地	松山市西谷

土砂災害警戒区域等の指定の公示に係る図書（その2）



0 1 × 100m

様式-2 (土)

土砂災害警戒区域・土砂災害特別警戒区域
区域図

土砂災害防止法施行令第二条の基準に該当する区域



自然現象
の種類

土石流

溪流番号

211-2154-3

土砂災害防止
法施行令第三
条の基準に該
当する区域

土石流の高さが1mを超える場合、土石等の
移動による力が50kN/m²を超える区域



縮尺
1:2,500

告示番号

愛媛県告示第445号

溪流名

西谷3号

土石流の高さが1mを超える場合、土石等の
移動による力が50kN/m²以下の区域



告示年月日

令和元年8月20日

所在地

松山市西谷

それ以外の区域