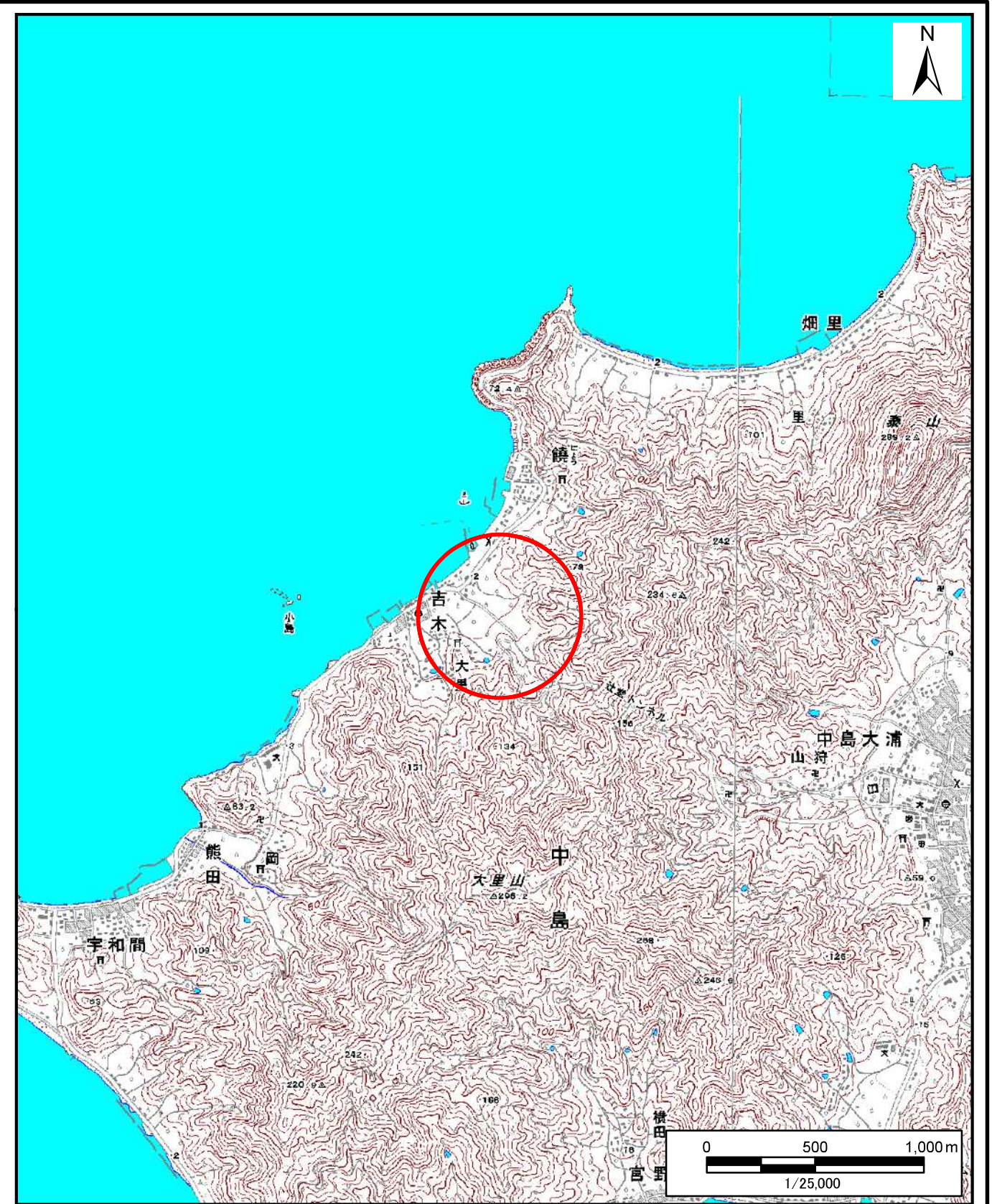
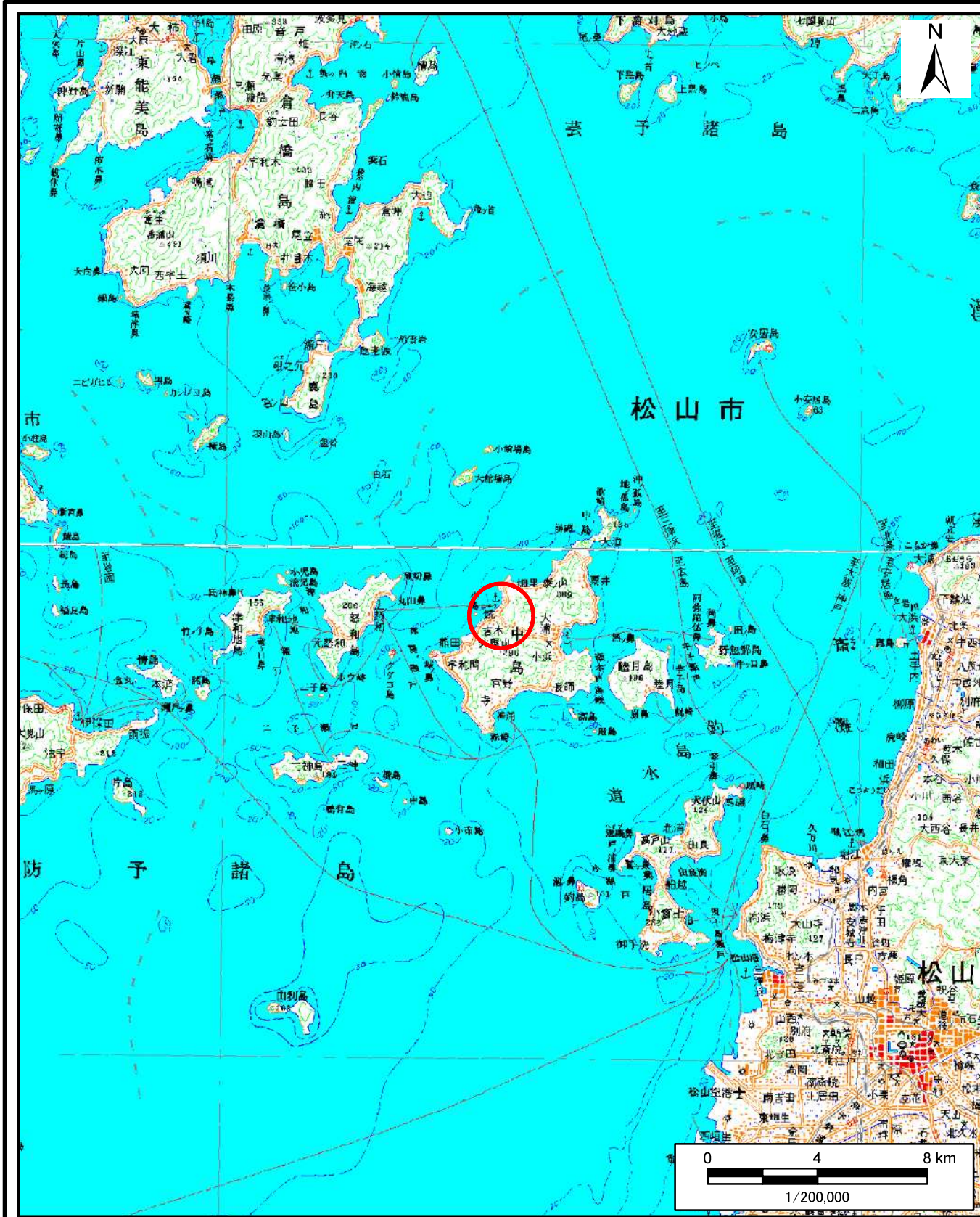


土砂災害警戒区域等の指定の公示に係る図書（その1）



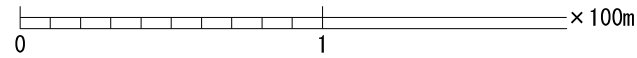
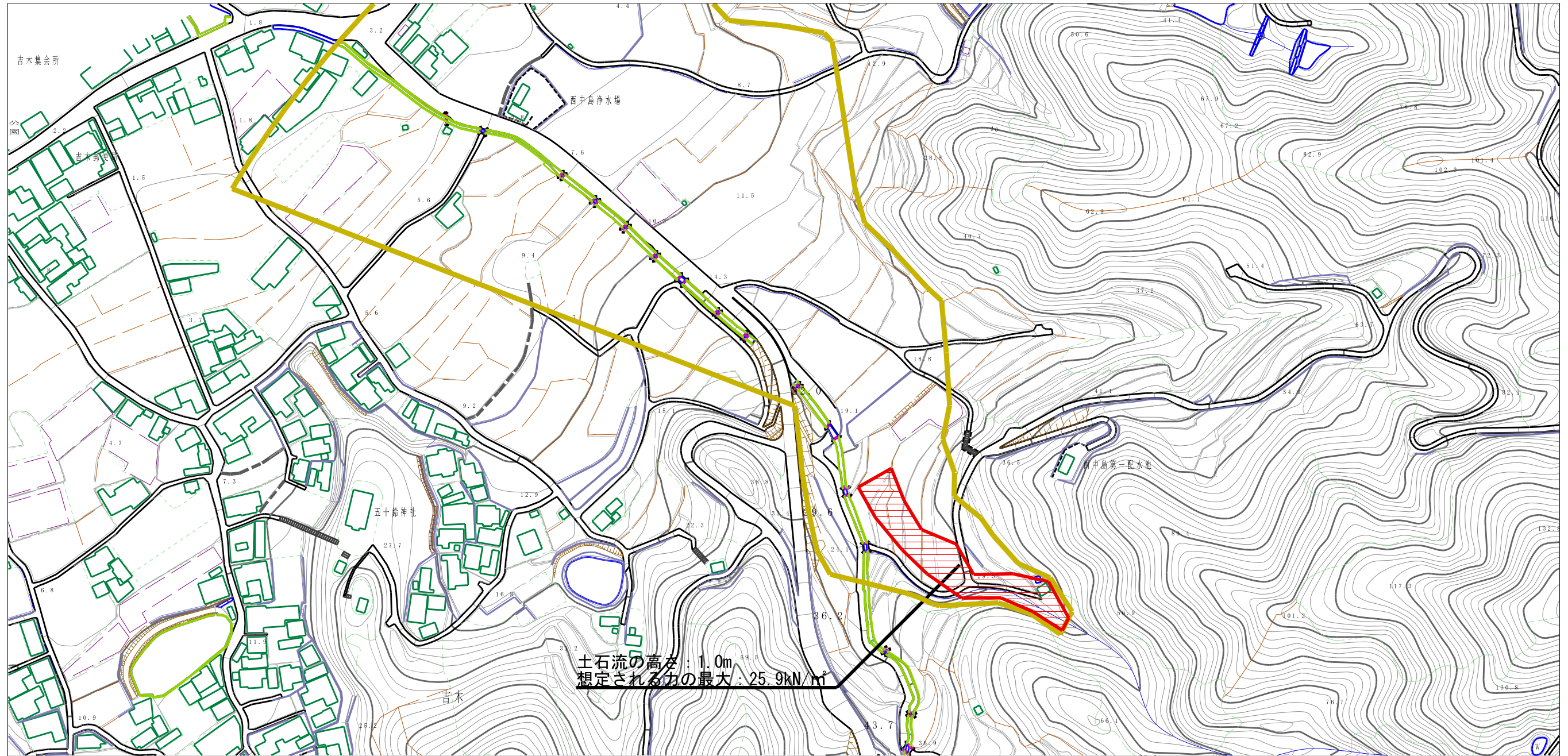
様式-1(土)  
土砂災害警戒区域・土砂災害特別警戒区域  
位置図

自然現象の種類	土石流
溪流番号	363-1349-2
溪流名	西栄川
所在地	松山市饒・吉木

この地図は、国土地理院長の承認を得て、同院発行の数値地図20000(地図画像)、数値地図25000(地図画像)、電子地形図25000及び電子地形図20万を複製したものである。(承認番号 平29四複、第30号)



# 土砂災害警戒区域等の指定の公示に係る図書（その2）



土石流の高さ：1.0m  
 想定される力の最大：25.9kN/m<sup>2</sup>

様式-2（土）

土砂災害警戒区域・土砂災害特別警戒区域  
 区域図

土砂災害防止法施行令第二条の基準に該当する区域



自然現象  
 の種類

土石流

溪流番号

363-1349-2

土砂災害防止  
 法施行令第三  
 条の基準に該  
 当する区域

土石流の高さが1mを超える場合、土石等の  
 移動による力が50kN/m<sup>2</sup>を超える区域



縮尺  
 1:2,500

告示番号

愛媛県告示第445号

溪流名

西栄川

土石流の高さが1mを超える場合、土石等の  
 移動による力が50kN/m<sup>2</sup>以下の区域



告示年月日

令和元年8月20日

所在地

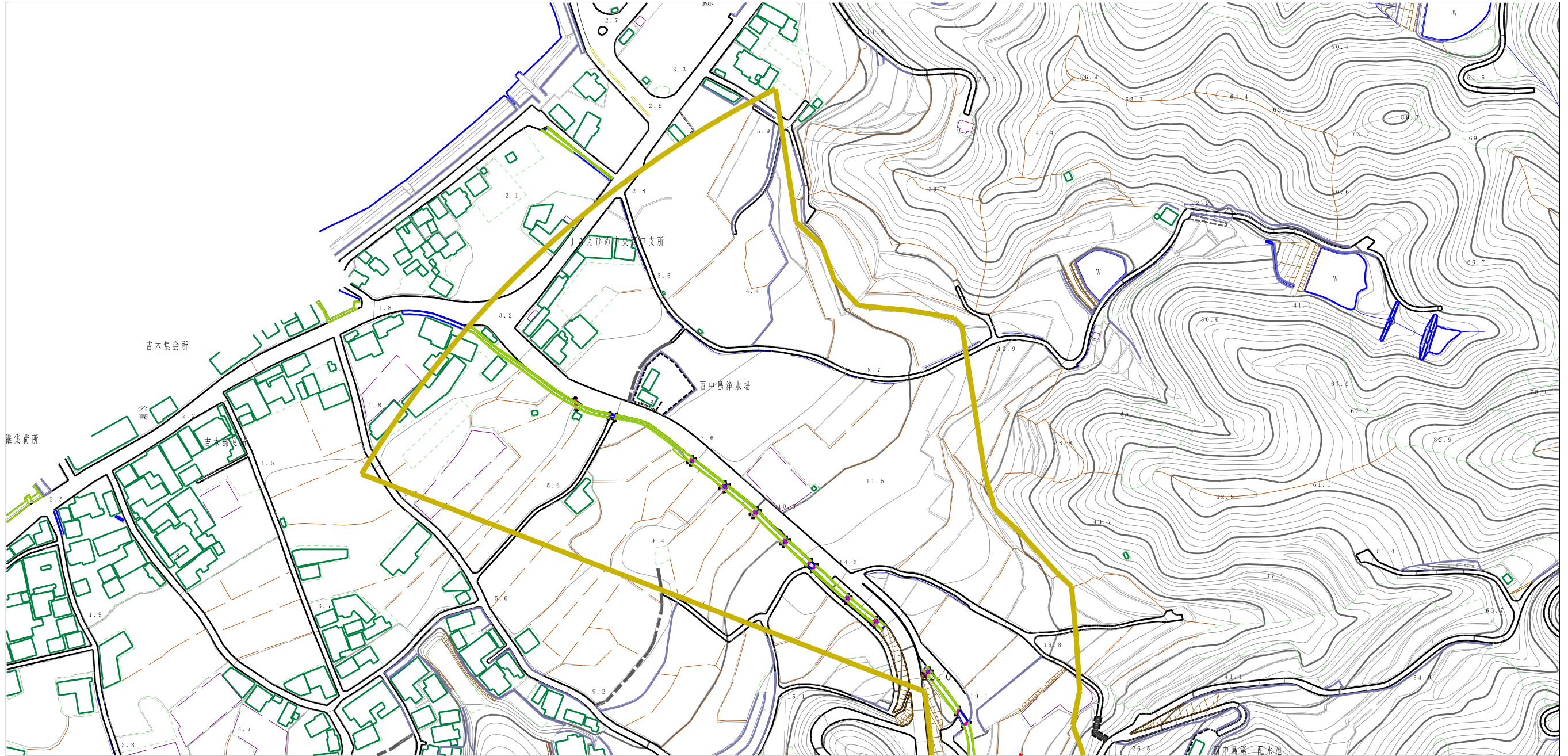
松山市饒・吉木

それ以外の区域





# 土砂災害警戒区域等の指定の公示に係る図書（その2）



0 1 × 100m

様式-2 (土)

土砂災害警戒区域・土砂災害特別警戒区域  
区域図

土砂災害防止法施行令第二条の基準に該当する区域	
土砂災害防止法施行令第三条の基準に該当する区域	
それ以外の区域	

N  
縮尺  
1:2,500

自然現象の種類	土石流	溪流番号	363-1349-2
告示番号	愛媛県告示第445号	溪流名	西栄川
告示年月日	令和元年8月20日	所在地	松山市饒・吉木