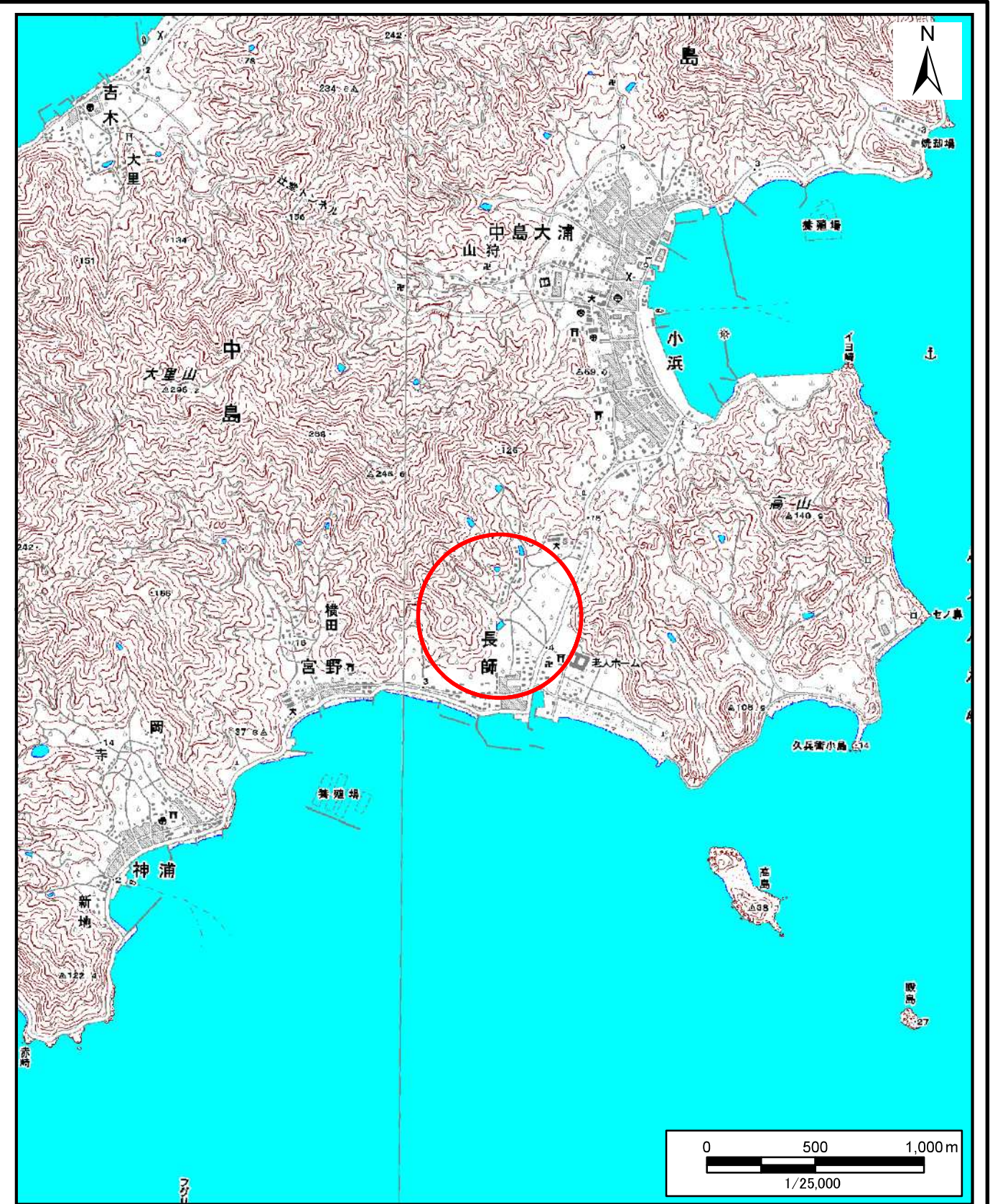
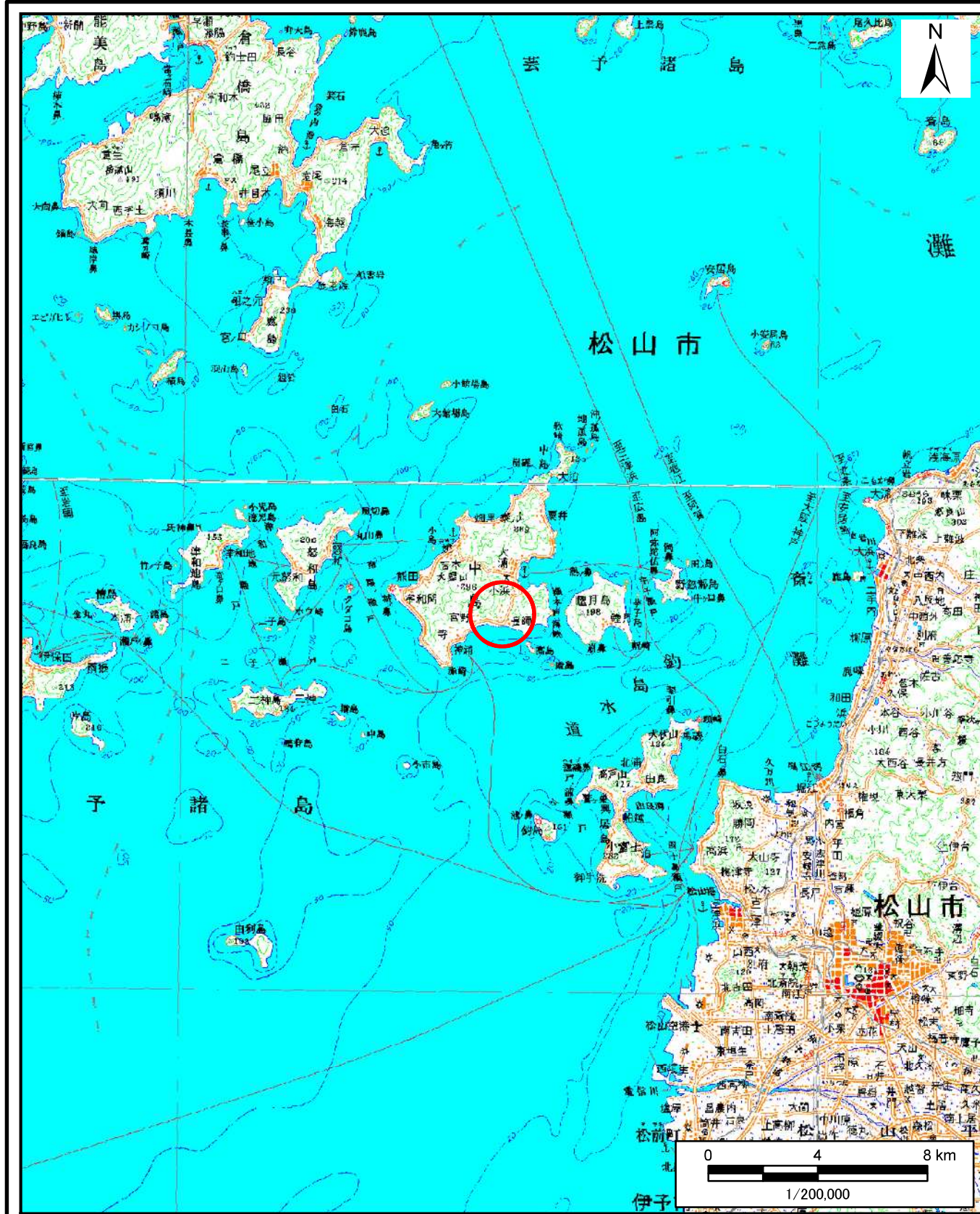


# 土砂災害警戒区域等の指定の公示に係る図書（その1）



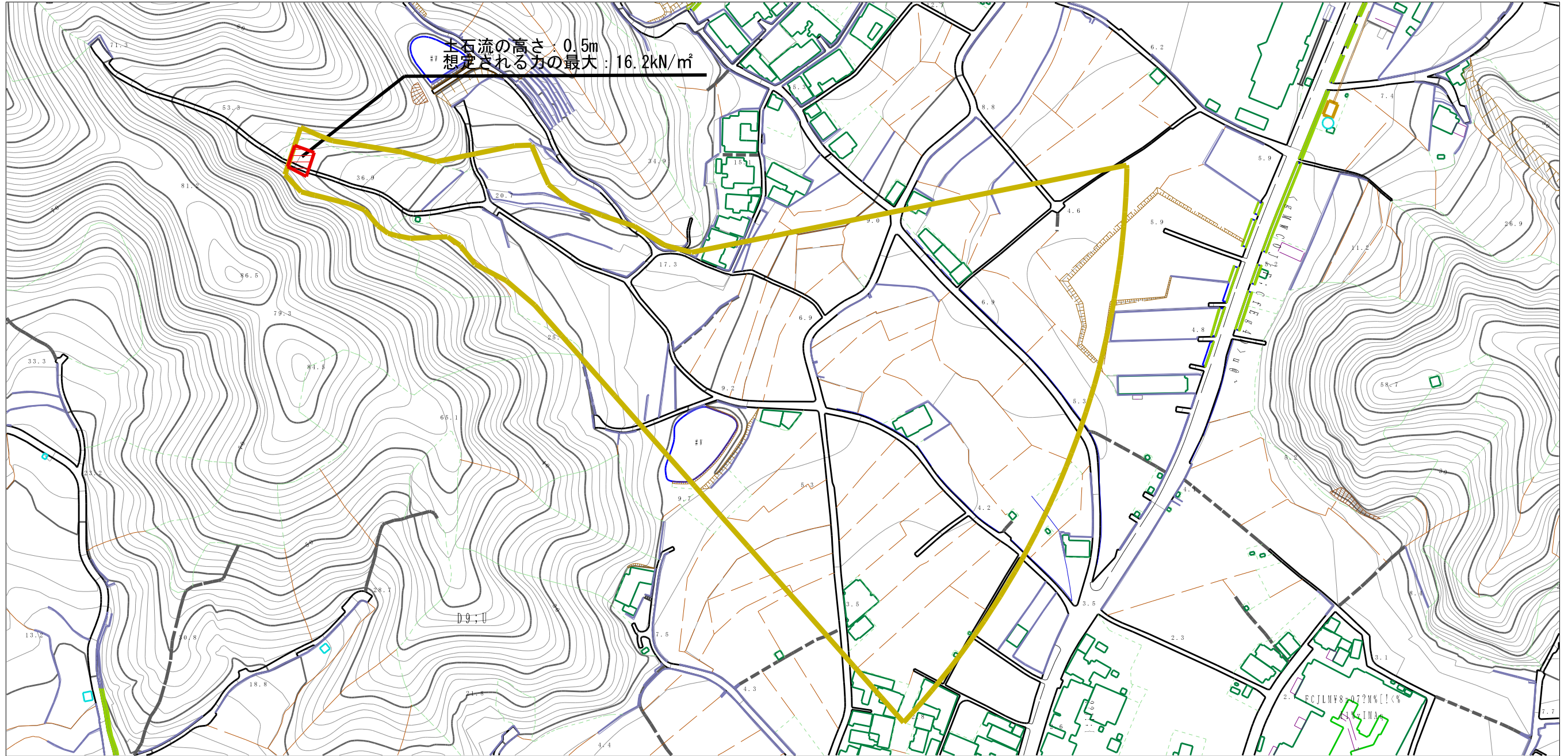
様式-1(土)  
土砂災害警戒区域・土砂災害特別警戒区域  
位置図

自然現象の種類	土石流
溪流番号	363-2199-1
溪流名	昭和池川
所在地	松山市長師

この地図は、国土地理院長の承認を得て、同院発行の数値地図20000(地図画像)、数値地図25000(地図画像)、電子地形図25000及び電子地形図20万を複製したものである。(承認番号 平29四複、第30号)



土石災害警戒区域等の指定の公示に係る図書（その2）



0 1 ×100m

様式-2 (土)  
土石災害警戒区域・土石災害特別警戒区域  
区域図

土石災害防止法施行令第二条の基準に該当する区域	
土石流の高さが1mを超える場合、土石等の移動による力が50kN/m <sup>2</sup> を超える区域	
土石流の高さが1mを超える場合、土石等の移動による力が50kN/m <sup>2</sup> 以下の区域	
それ以外の区域	

N  
縮尺  
1:2,500

自然現象の種類	土石流	溪流番号	363-2199-1
告示番号	愛媛県告示第445号	溪流名	昭和池川
告示年月日	令和元年8月20日	所在地	松山市長師