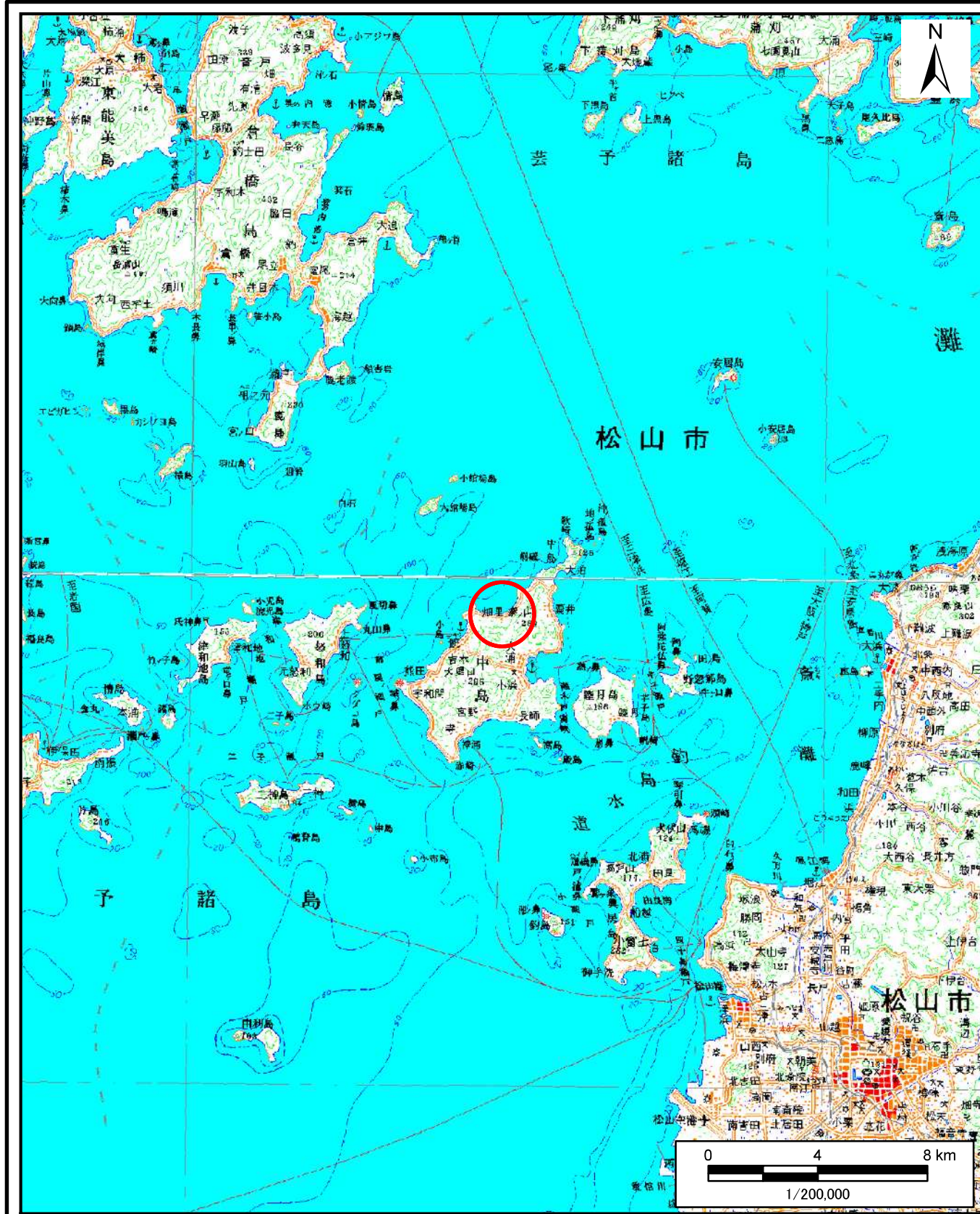
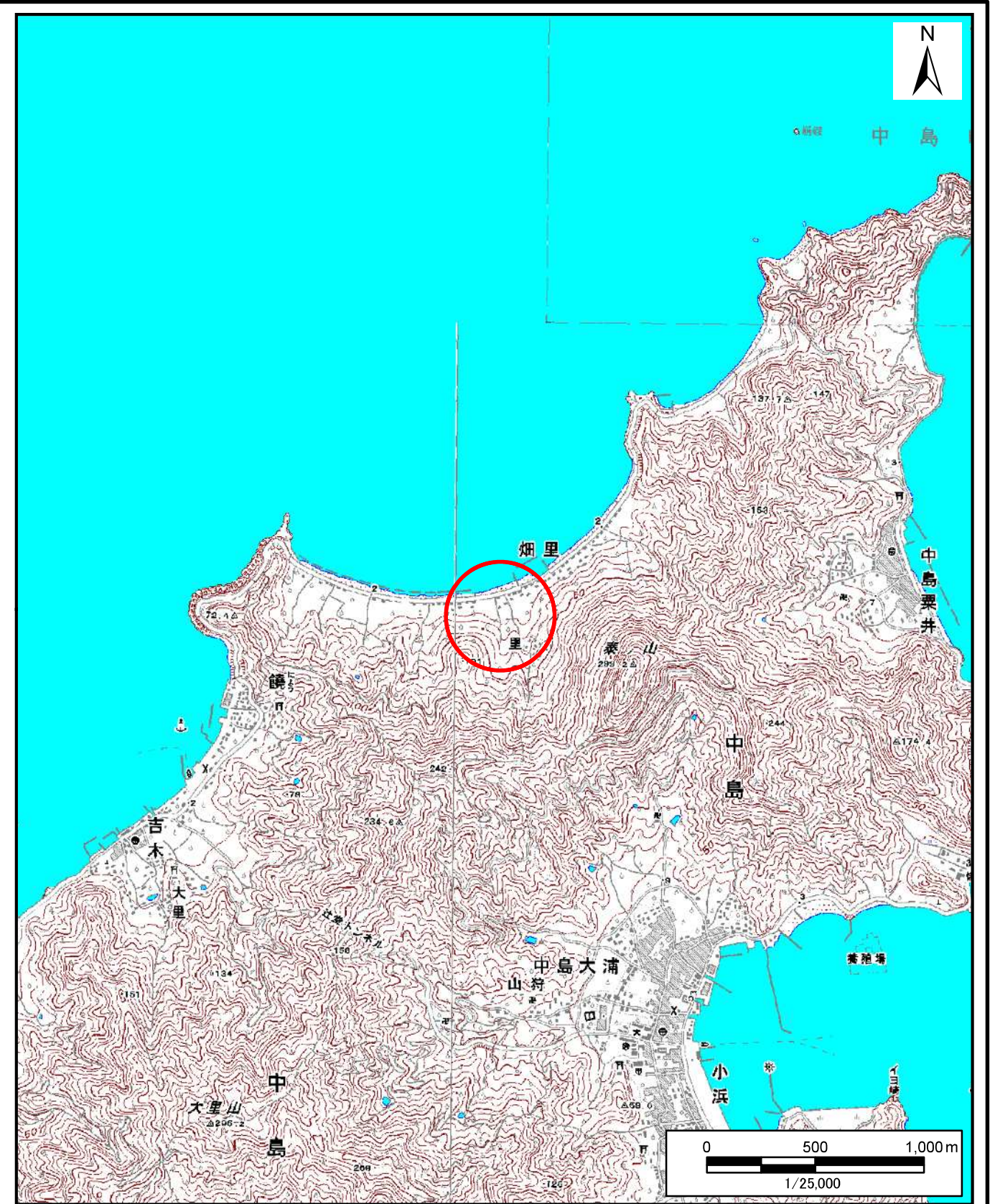


土砂災害警戒区域等の指定の公示に係る図書（その1）



(1/200,000)



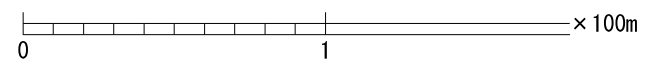
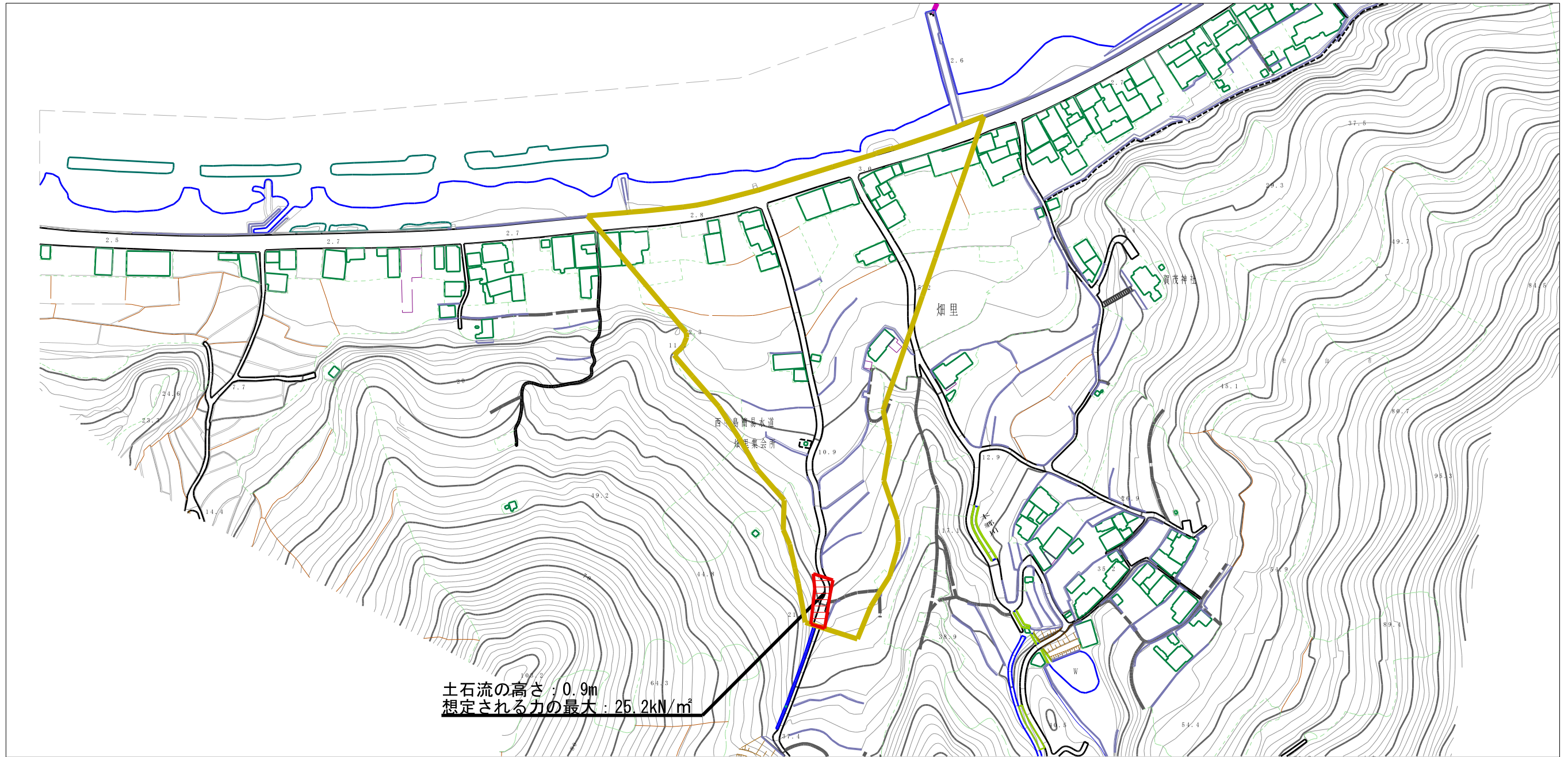
(1/25,000)

様式-1(土)  
土砂災害警戒区域・土砂災害特別警戒区域  
位置図

自然現象の種類	土石流
溪流番号	363-2209
溪流名	畑里1号谷
所在地	松山市畑里



土砂災害警戒区域等の指定の公示に係る図書（その2）



土石流の高さ: 0.9m  
 想定される力の最大: 25.2kN/m<sup>2</sup>

様式-2 (土)

土砂災害警戒区域・土砂災害特別警戒区域  
 区域図

土砂災害防止法施行令第二条の基準に該当する区域	
土砂災害防止法施行令第三条の基準に該当する区域	
それ以外の区域	

N  
 縮尺  
 1:2,500

自然現象の種類	土石流	溪流番号	363-2209
告示番号	愛媛県告示第445号	溪流名	畑里1号谷
告示年月日	令和元年8月20日	所在地	松山市畑里