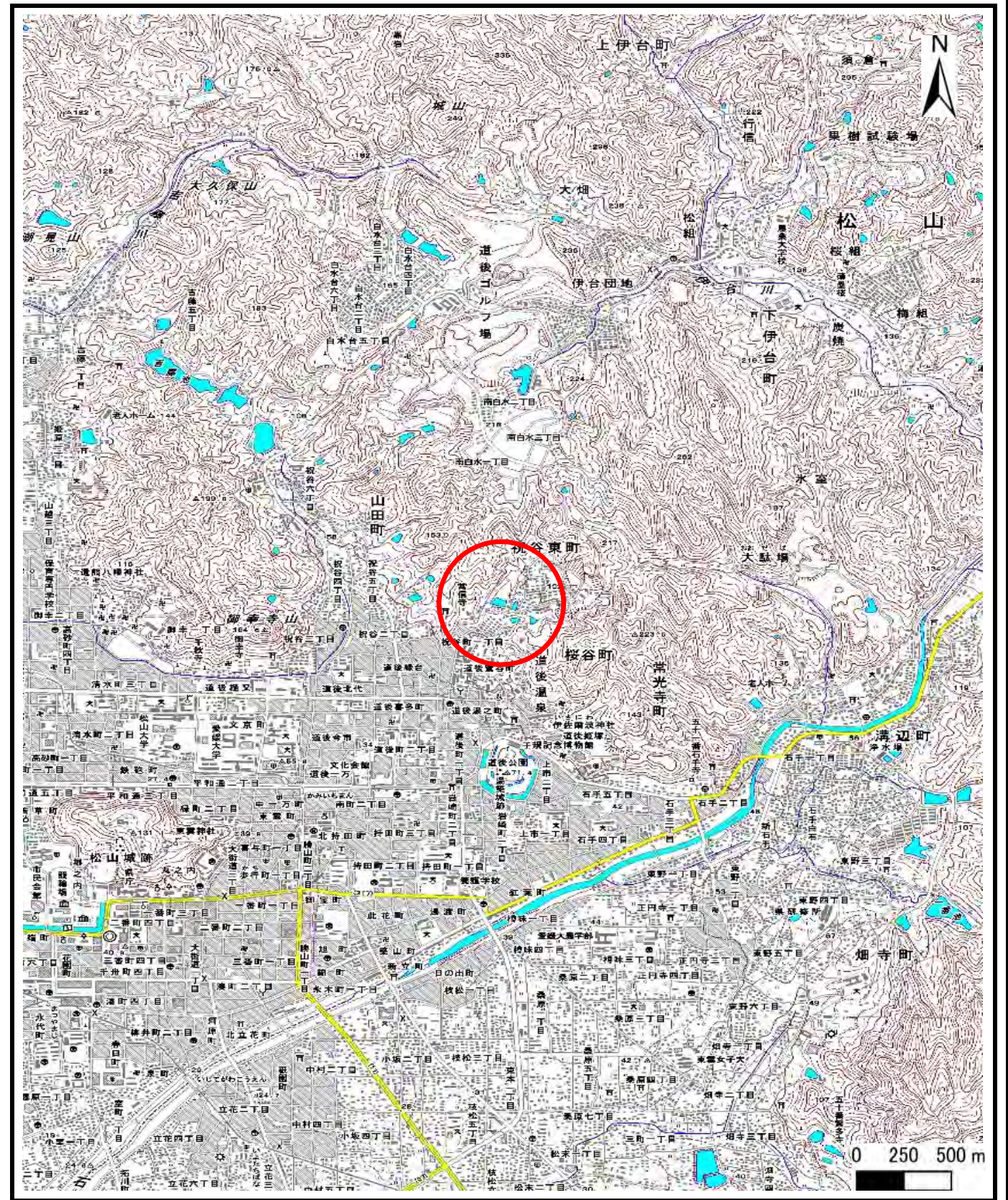


土砂災害警戒区域等の指定の公示に係る図書（その1）



(1/200,000)



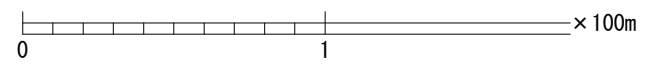
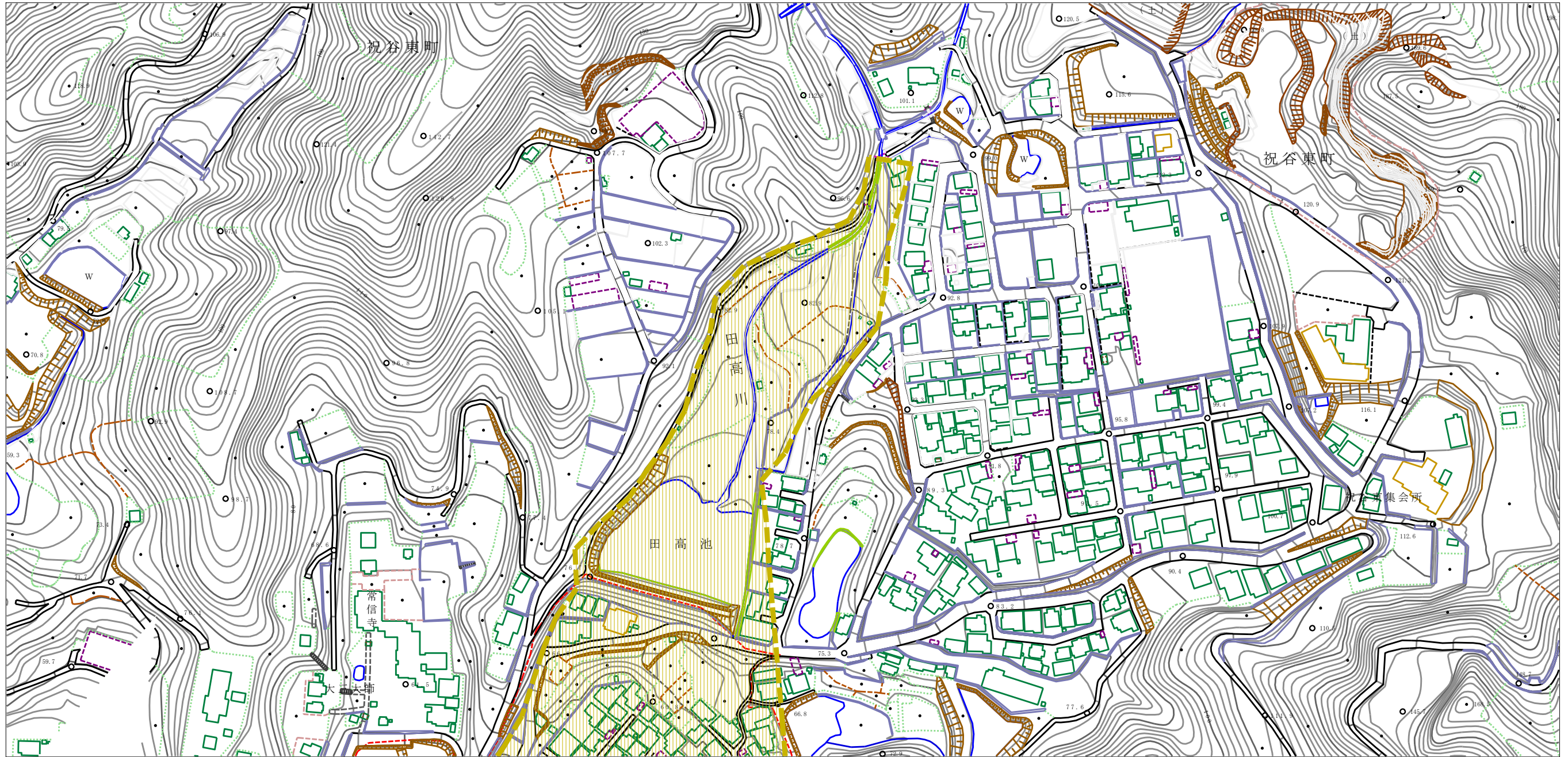
(1/25,000)

様式-1 (土)
土砂災害警戒区域・土砂災害特別警戒区域 位置図

| | |
|---------|----------|
| 自然現象の種類 | 土石流 |
| 溪流番号 | 201-1090 |
| 溪流名 | 田高川、牛ヶ谷川 |
| 所在地 | 松山市祝谷東町 |

この地図は、国土地理院長の承認を得て、同院発行の数値地図20000（地図画像）及び数値地図25000（地図画像）を複製したものである。（承認番号 平30四複、第63号）「許可なく複製を禁ずる。」

土砂災害警戒区域等の指定の公示に係る図書（その2）



様式-2（土）
土砂災害警戒区域・土砂災害特別警戒区域
区域図

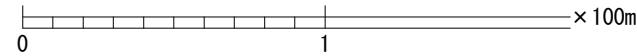
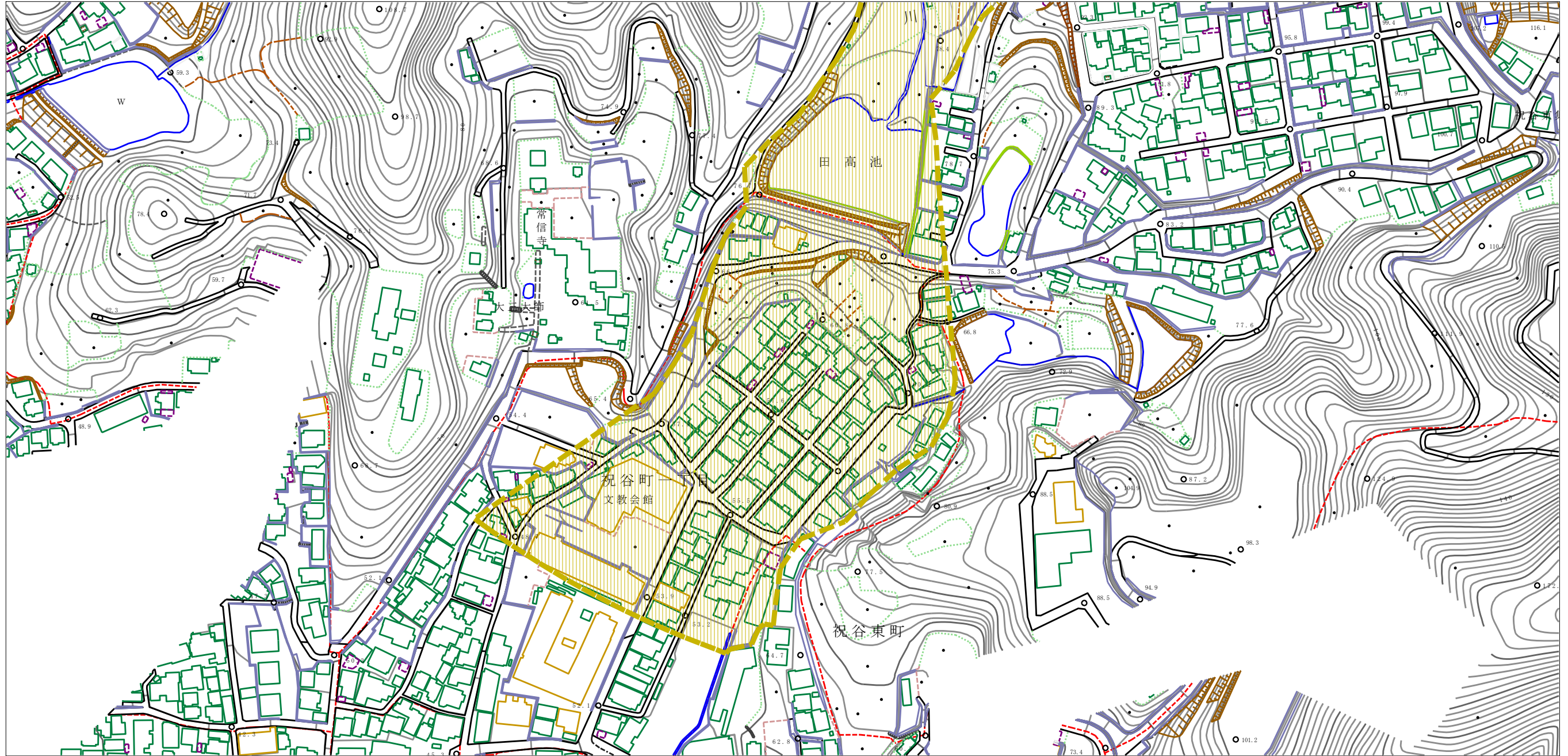
| | |
|-------------------------|--|
| 土砂災害防止法施行令第二条の基準に該当する区域 | |
| 土砂災害防止法施行令第三条の基準に該当する区域 | |
| それ以外の区域 | |

縮尺 1:2,500



| | | | |
|---------|------------|------|----------|
| 自然現象の種類 | 土石流 | 溪流番号 | 201-1090 |
| 告示番号 | 愛媛県告示第860号 | 溪流名 | 田高川、牛ヶ谷川 |
| 告示年月日 | 令和3年6月18日 | 所在地 | 松山市祝谷東町 |

土砂災害警戒区域等の指定の公示に係る図書（その2）



| | | | | | | | |
|--|-------------------------|--|--------------------|---------|------------|------|----------|
| 様式-2 (土) 土砂災害警戒区域・土砂災害特別警戒区域 区域図 | 土砂災害防止法施行令第二条の基準に該当する区域 | | N 縮尺 1:2,500 | 自然現象の種類 | 土石流 | 溪流番号 | 201-1090 |
| | 土砂災害防止法施行令第三条の基準に該当する区域 | | | 告示番号 | 愛媛県告示第860号 | 溪流名 | 田高川、牛ヶ谷川 |
| | それ以外の区域 | | | 告示年月日 | 令和3年6月18日 | 所在地 | 松山市祝谷東町 |