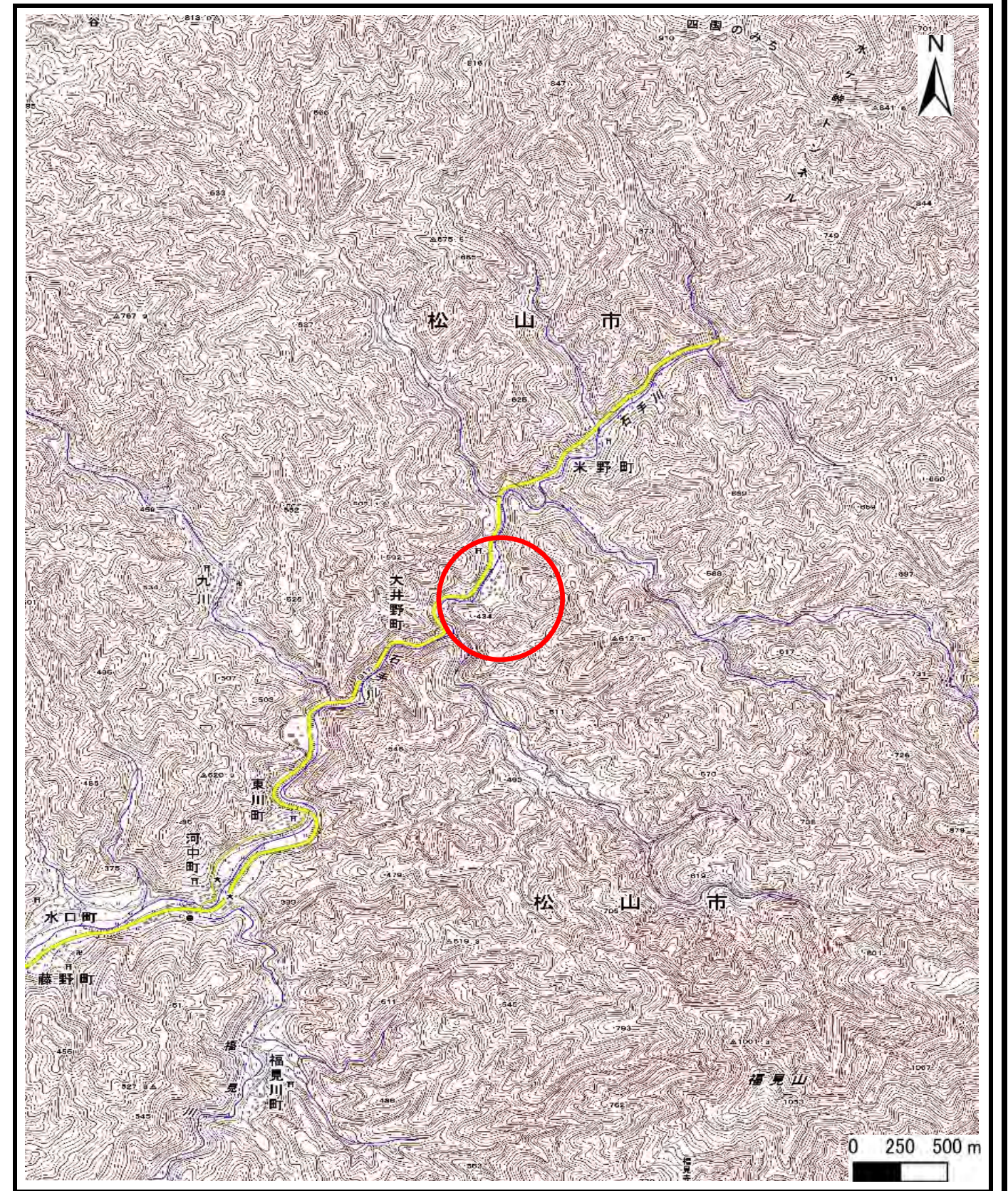


土砂災害警戒区域等の指定の公示に係る図書（その1）



(1/200,000)



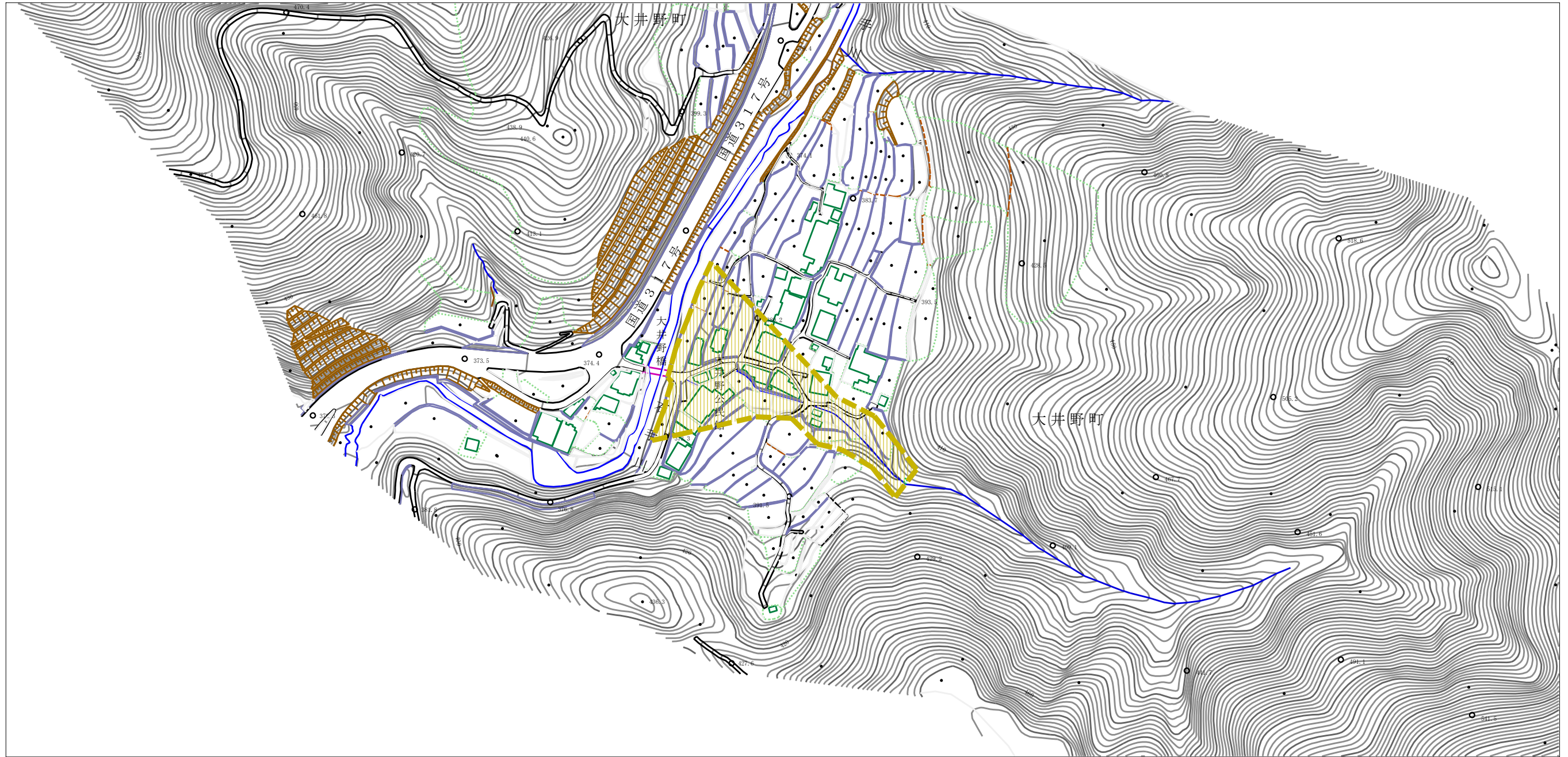
(1/25,000)

様式-1 (土)
土砂災害警戒区域・土砂災害特別警戒区域 位置図

自然現象の種類	土石流
溪流番号	201-1148
溪流名	イデノ川
所在地	松山市大井野町

この地図は、国土地理院長の承認を得て、同院発行の数値地図200000（地図画像）及び数値地図25000（地図画像）を複製したものである。（承認番号 平30四複、第63号）「許可なく複製を禁ずる。」

土砂災害警戒区域等の指定の公示に係る図書（その2）



0 1 × 100m

様式-2 (土)

土砂災害警戒区域・土砂災害特別警戒区域
区域図

土砂災害防止法施行令第二条の基準に該当する区域

土砂災害防止法施行令第三条の基準に該当する区域	<table border="1"> <tr> <td>土石流の高さが1mを超える場合、土石等の移動による力が50kN/m²を超える区域</td> <td></td> </tr> <tr> <td>土石流の高さが1mを超える場合、土石等の移動による力が50kN/m²以下の区域</td> <td></td> </tr> <tr> <td>それ以外の区域</td> <td></td> </tr> </table>	土石流の高さが1mを超える場合、土石等の移動による力が50kN/m ² を超える区域		土石流の高さが1mを超える場合、土石等の移動による力が50kN/m ² 以下の区域		それ以外の区域	
土石流の高さが1mを超える場合、土石等の移動による力が50kN/m ² を超える区域							
土石流の高さが1mを超える場合、土石等の移動による力が50kN/m ² 以下の区域							
それ以外の区域							



N

縮尺
1:2,500

自然現象の種類	土石流	溪流番号	201-1148
告示番号	愛媛県告示第860号	溪流名	イチノ川
告示年月日	令和3年6月18日	所在地	松山市大井野町