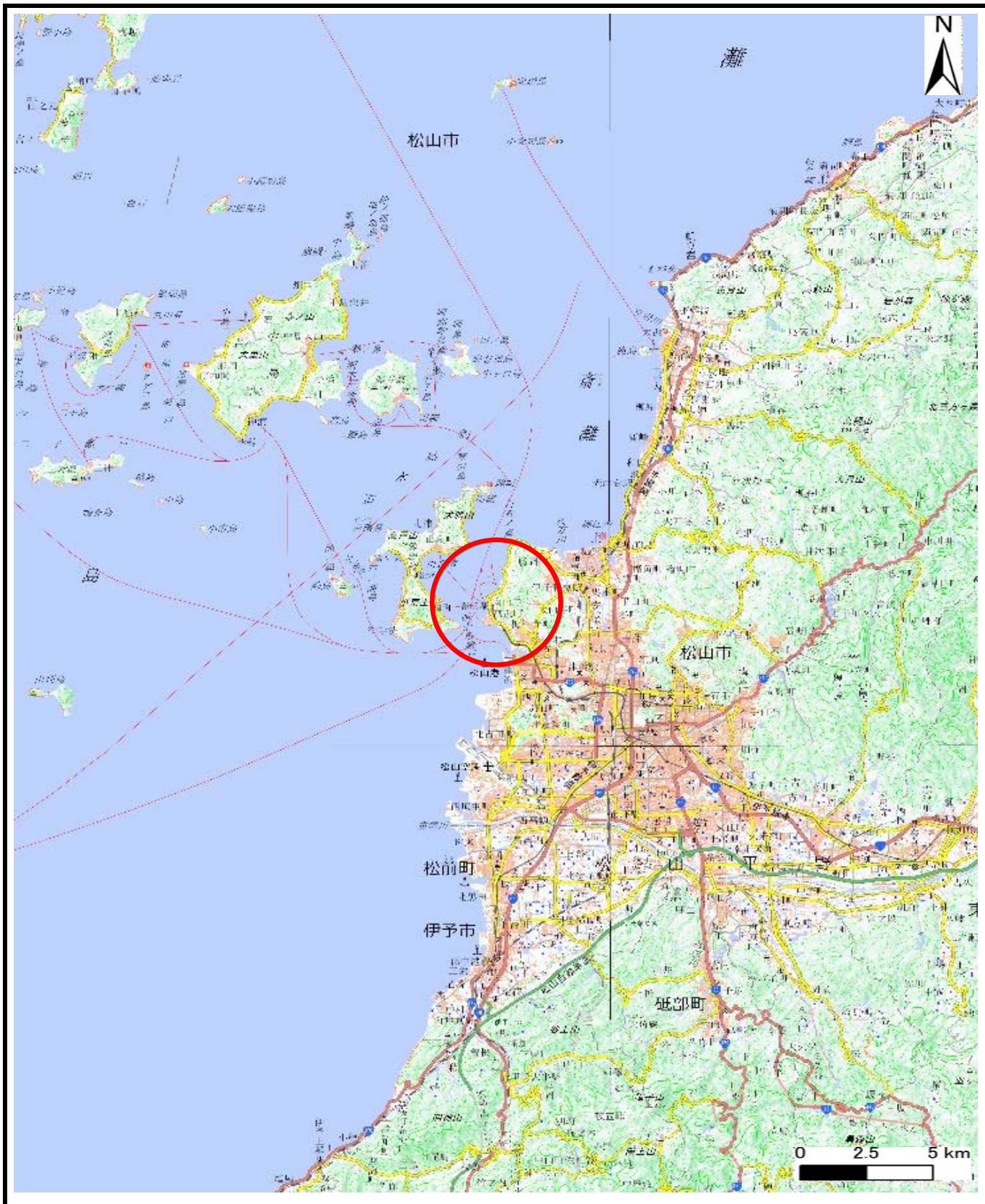
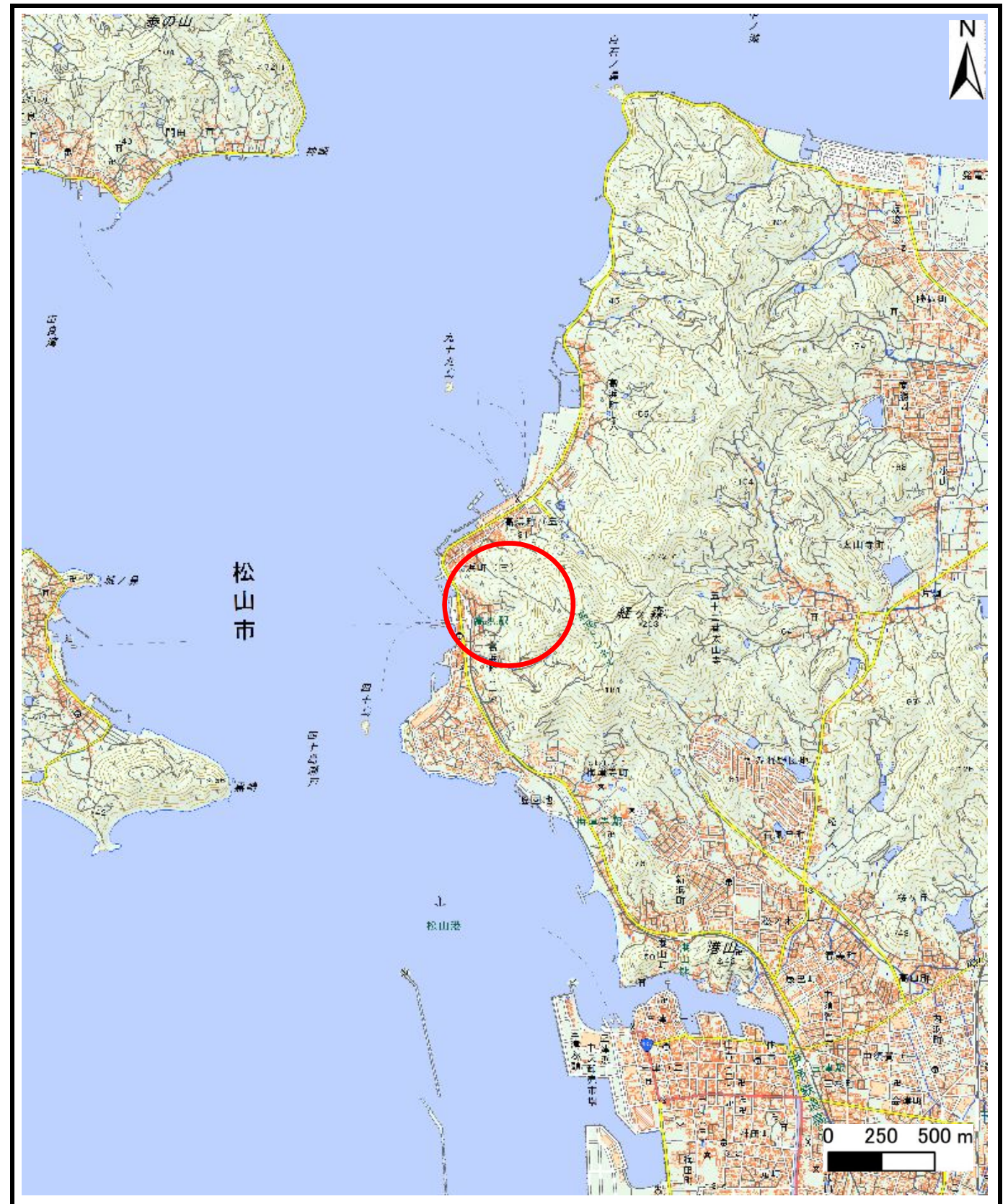


土砂災害警戒区域等の指定の公示に係る図書（その1）



(1/200,000)



(1/25,000)

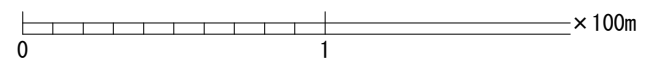
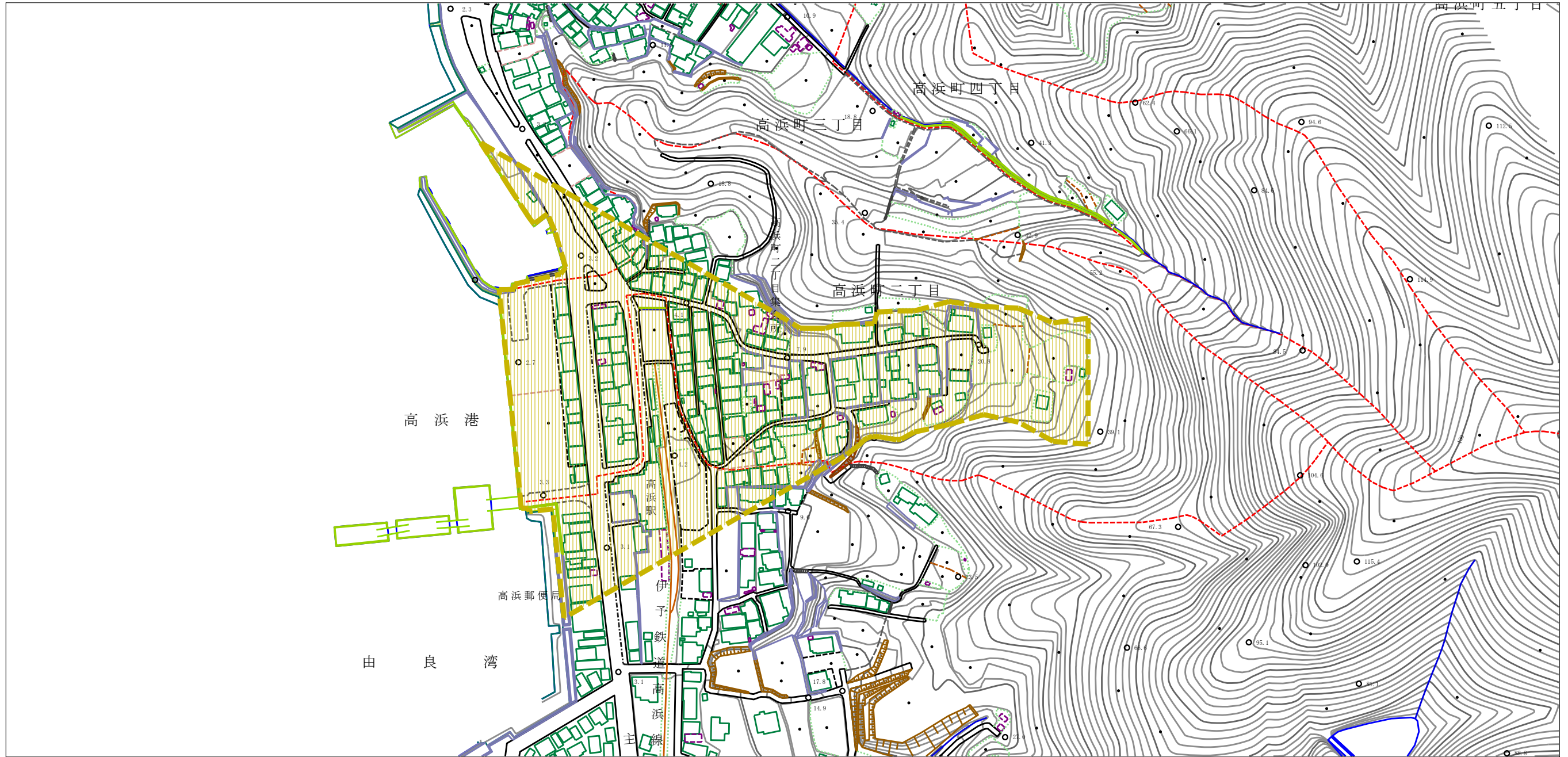
様式-1 (土)  
土砂災害警戒区域・土砂災害特別警戒区域 位置図

自然現象の種類	土石流
溪流番号	201-1377
溪流名	高浜駅東川
所在地	松山市高浜町1丁目・高浜町2丁目

「測量法に基づく国土地理院長承認（複製）R 1SIf 51」、「本製品を複製する場合には、国土地理院の長の承認を得なければならない。」



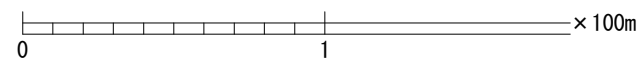
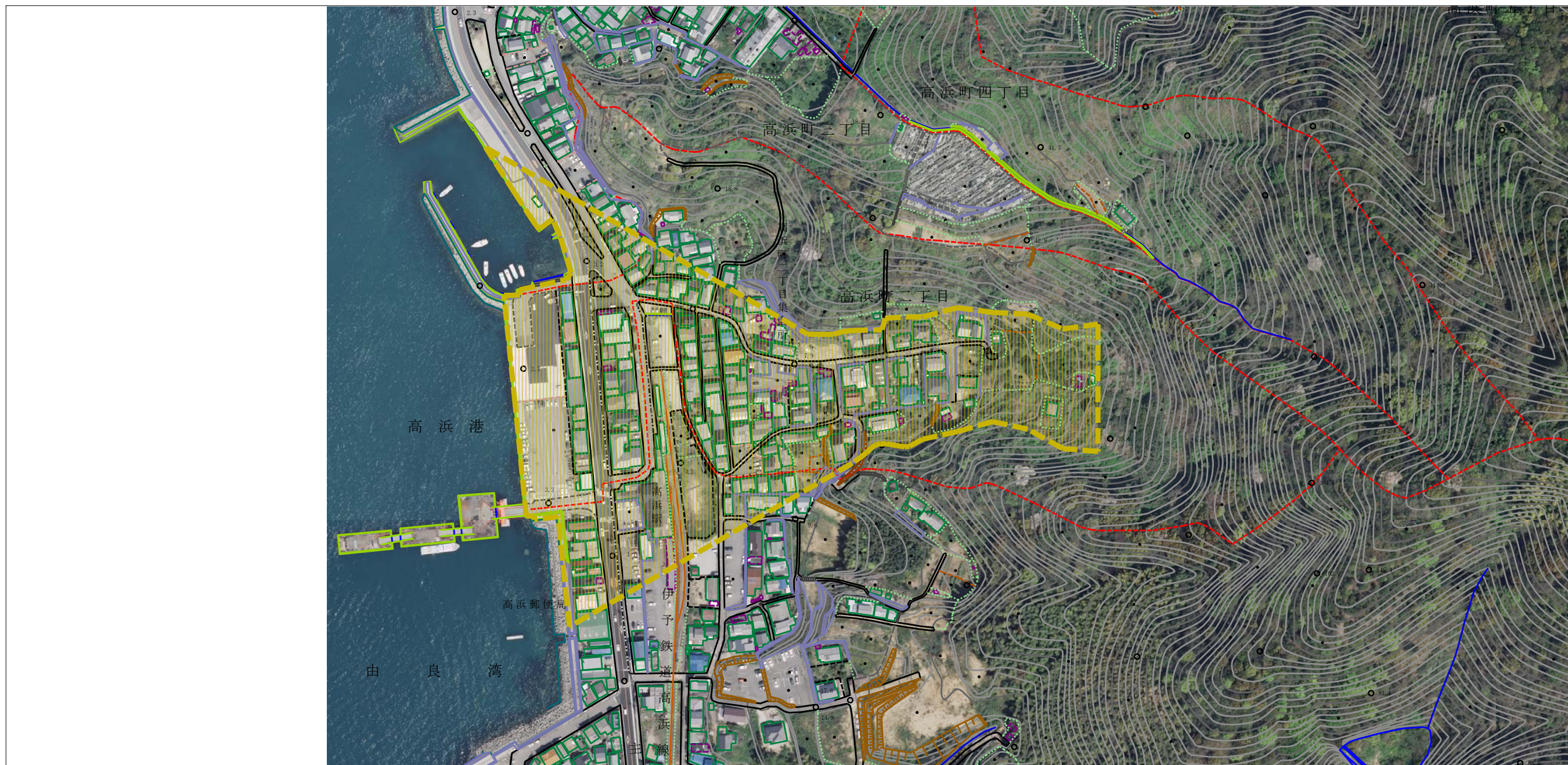
# 土砂災害警戒区域等の指定の公示に係る図書（その2）



様式-2 (土) 土砂災害警戒区域・土砂災害特別警戒区域 区域図	土砂災害防止法施行令第2条の基準に該当する区域		N 縮尺 1:2,500	自然現象の種類	土石流	溪流番号	201-1377
	土砂災害防止法施行令第3条の基準に該当する区域			告示番号	愛媛県告示第860号	溪流名	高浜駅東川
	それ以外の区域			告示年月日	令和3年6月18日	所在地	松山市高浜町1丁目・高浜町2丁目



参考資料 (その3)



参考資料	土砂災害防止法施行令第二条の基準に該当する区域			N 縮尺 1:2,500	自然現象の種類	土石流	溪流番号	201-1377
	土砂災害防止法施行令第三条の基準に該当する区域	土石流の高さが1mを超える場合、土石等の移動による力が50kN/m <sup>2</sup> を超える区域			告示番号	愛媛県告示第860号	溪流名	高浜駅東川
		土石流の高さが1mを超える場合、土石等の移動による力が50kN/m <sup>2</sup> 以下の区域			告示年月日	令和3年6月18日	所在地	松山市高浜町1丁目・高浜町2丁目
		それ以外の区域						