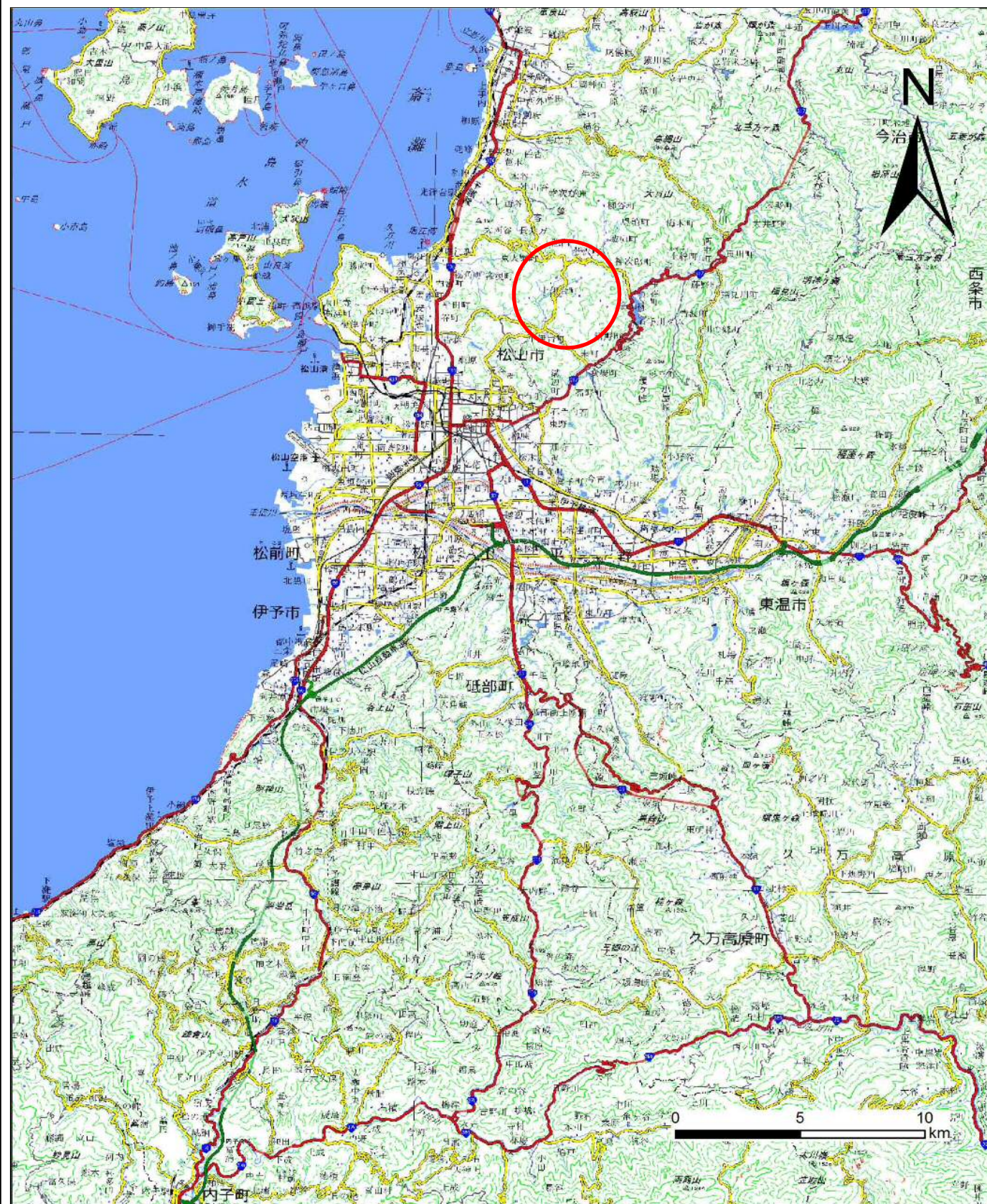
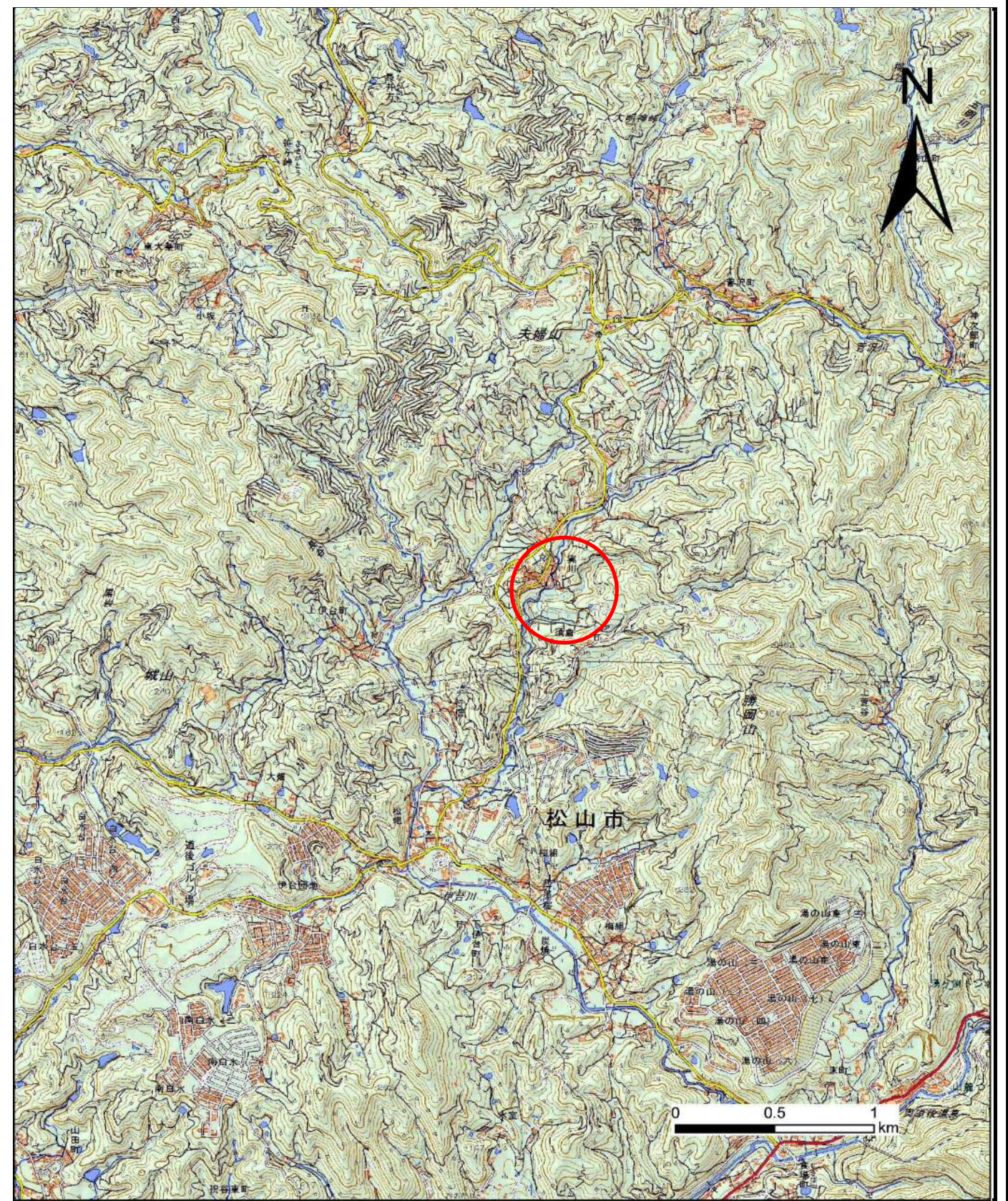


土砂災害警戒区域等の指定の公示に係る図書（その1）



(1/200,000)



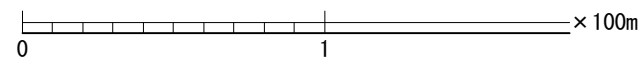
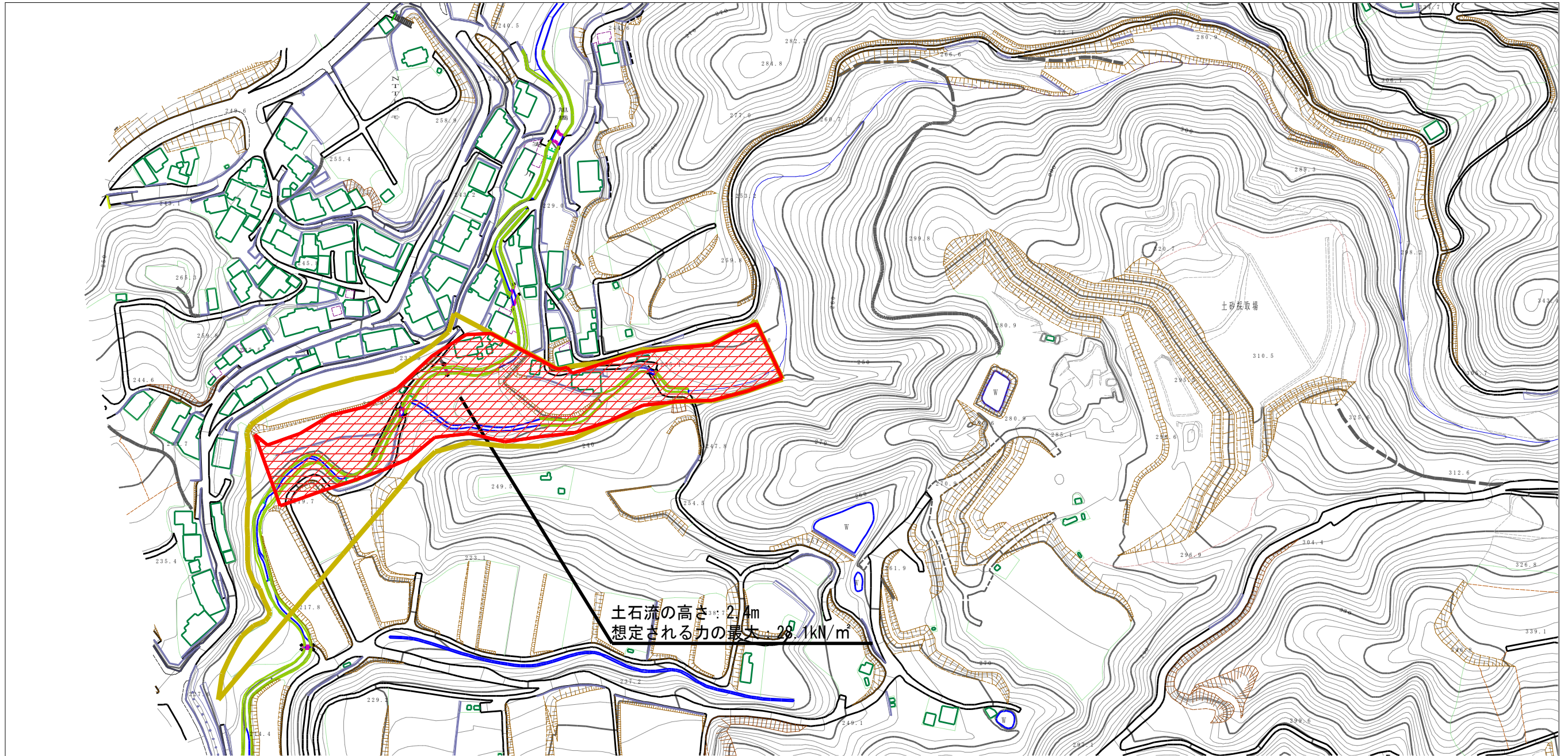
(1/25,000)

様式-1 (土)  
土砂災害警戒区域・土砂災害特別警戒区域 位置図

自然現象の種類	土石流
溪流番号	201-2042
溪流名	下実川1号谷
所在地	松山市上伊台町

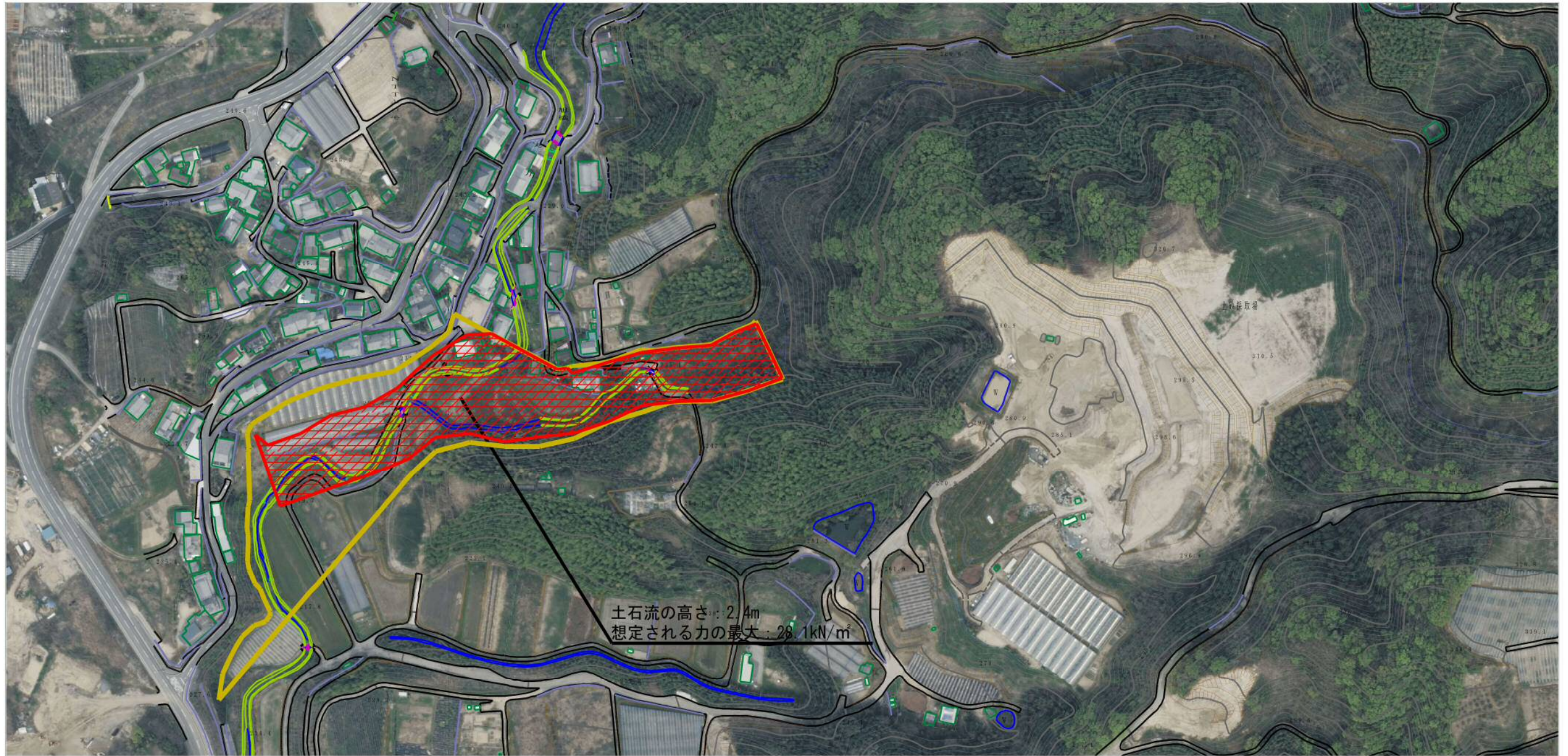
この地図は、国土地理院長の承認を得て、同院発行の20万分の1・2万5千分の1の地形図を複製したものである。（認証番号 平28四複、第54号）許可なく複製を禁ずる。

土砂災害警戒区域等の指定の公示に係る図書（その2）







様式-2 (土) 土砂災害警戒区域・土砂災害特別警戒区域 区域図	土砂災害防止法施行令第二条の基準に該当する区域		 縮尺 1:2,500	自然現象の種類	土石流	溪流番号	201-2042
	土砂災害防止法施行令第三条の基準に該当する区域			告示番号	未指定	溪流名	下実川1号谷
	土砂の高さが1mを超える場合、土石等の移動による力が50kN/m <sup>2</sup> を超える区域			告示年月日		所在地	松山市上伊台町
	土砂の高さが1mを超える場合、土石等の移動による力が50kN/m <sup>2</sup> 以下の区域						
	それ以外の区域						

参考資料



0 1 × 100m

参考資料：航空写真

土砂災害防止法施行令第二条の基準に該当する区域		 縮尺 1:2,500	自然現象の種類	土石流	溪流番号	201-2042
土砂災害防止法施行令第三条の基準に該当する区域			告示番号	未指定	溪流名	下実川1号谷
土砂災害防止法施行令第三条の基準に該当する区域			告示年月日		所在地	松山市上伊台町
それ以外の区域	