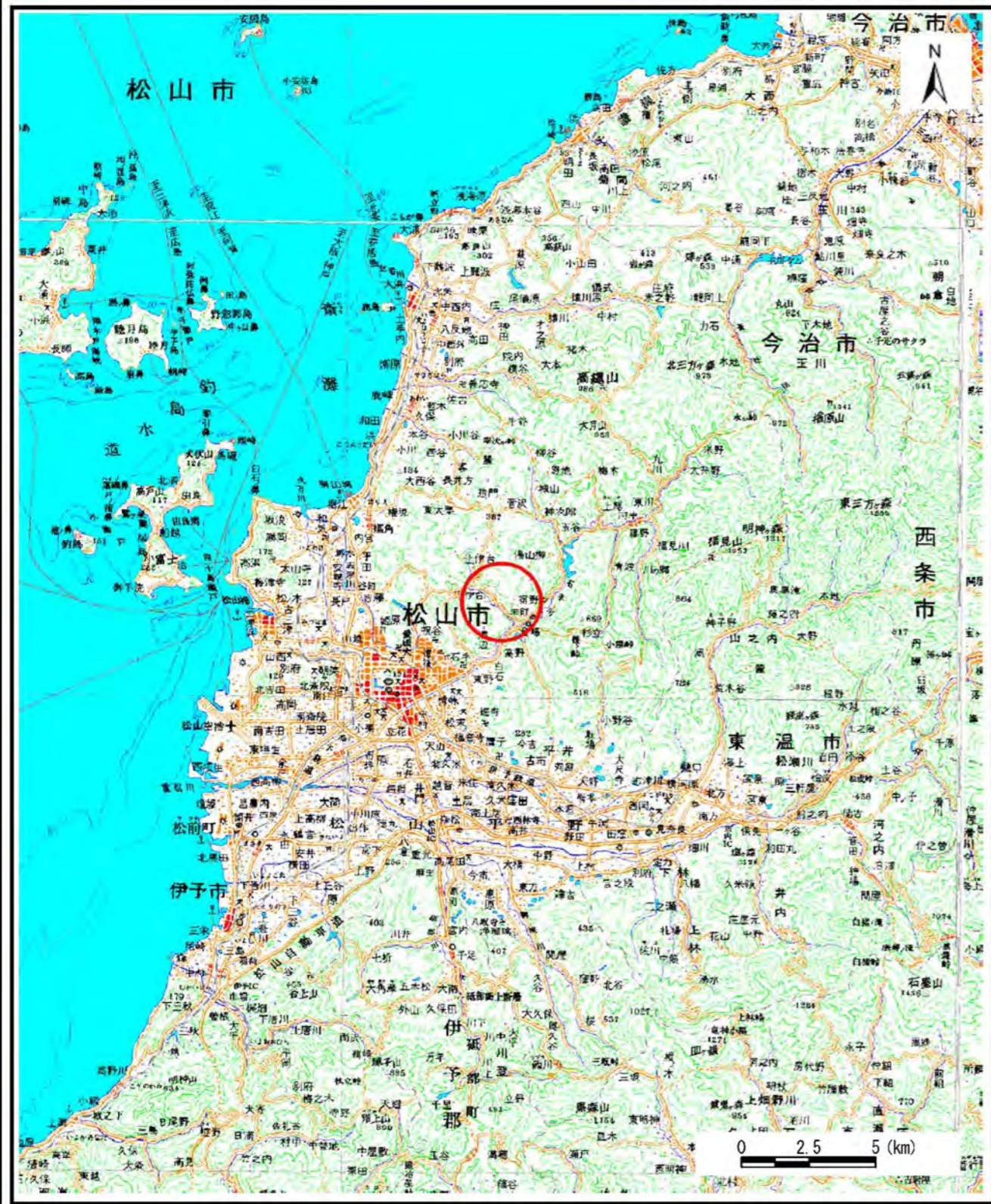
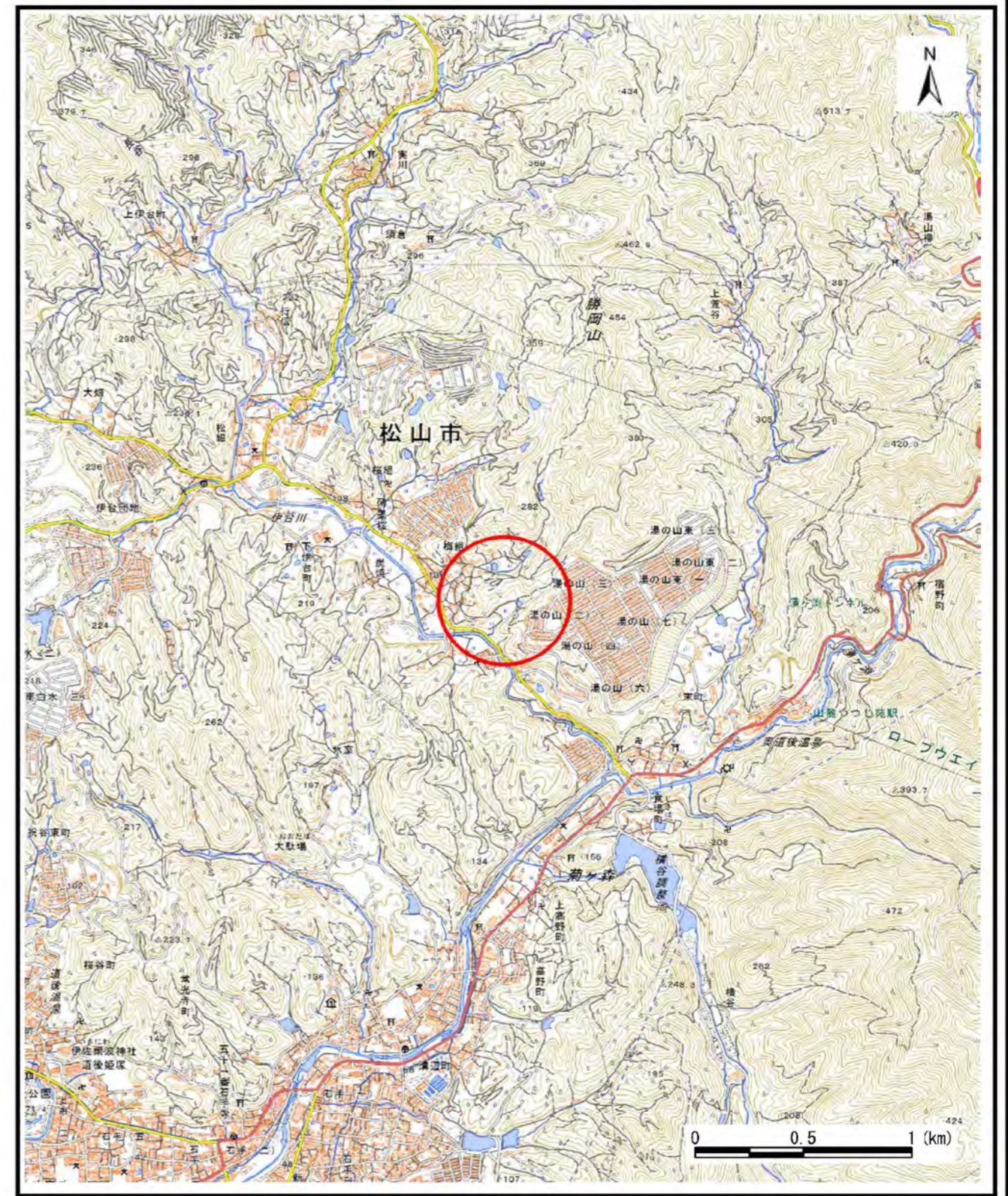


土砂災害警戒区域等の指定の公示に係る図書（その1）



(1/200,000)



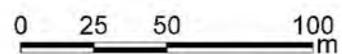
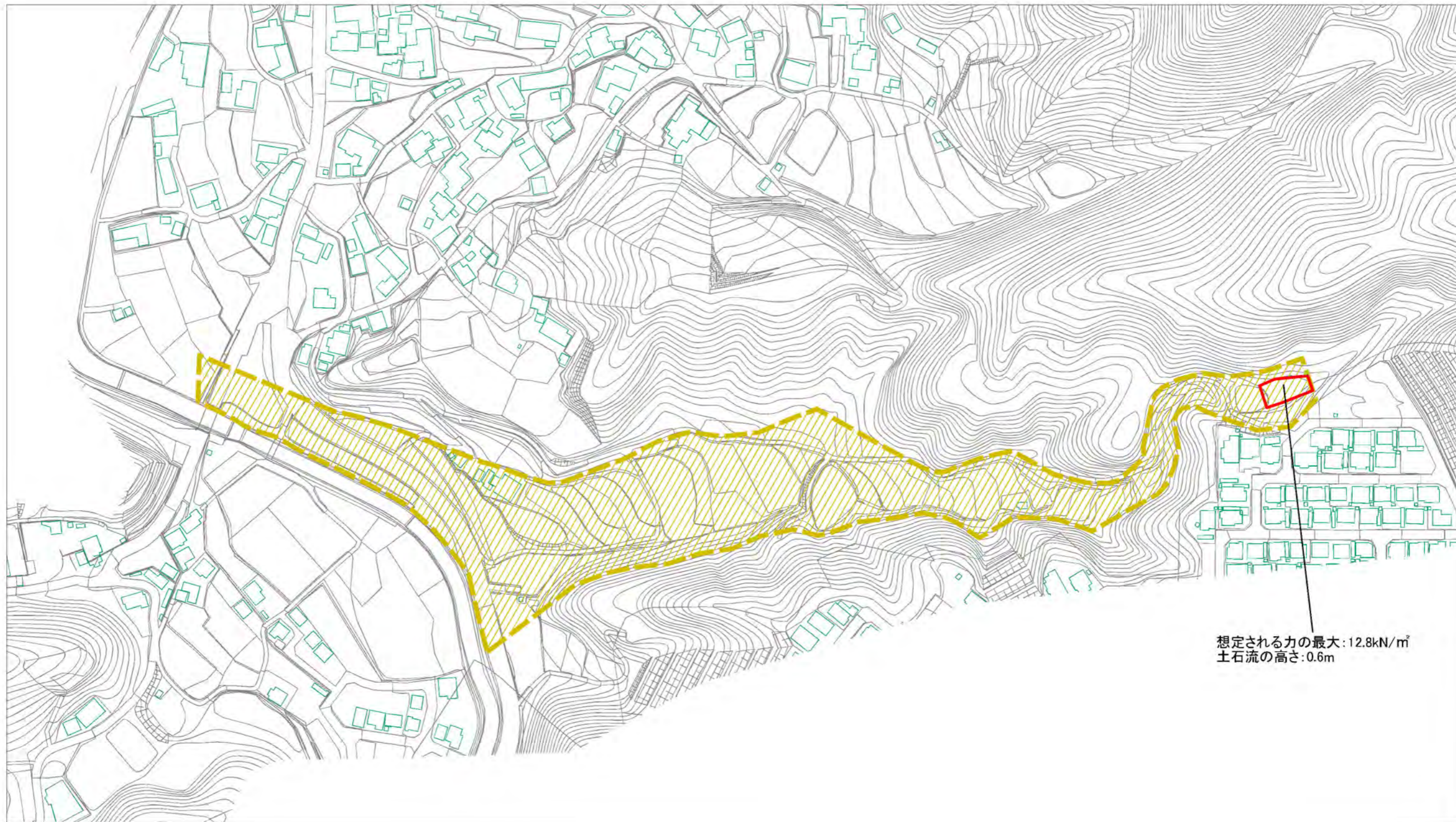
(1/25,000)

様式-1 (土)
土砂災害警戒区域・土砂災害特別警戒区域 位置図

自然現象の種類	土石流
溪流番号	201-2044
溪流名	下伊台9号谷
所在地	松山市下伊台町・湯の山二丁目・湯の山三丁目

この地図は、国土地理院長の承認を得て、同院発行の数値地図200000（地図画像）、数値地図25000（地図画像）を複製したものである。（承認番号 平28四複 第54号）

土砂災害警戒区域等の指定の公示に係る図書(その2)



様式-2(土) 土砂災害警戒区域・土砂災害特別警戒区域 区域図	土砂災害防止法施行令第二条の基準に該当する区域 (土砂災害警戒区域)		縮尺 1:2,500	自然現象の種類	土石流	溪流番号	201-2044
	土砂災害防止法施行令第三条の基準に該当する区域 (土砂災害特別警戒区域)			告示番号	愛媛県告示第861号	溪流名	下伊台9号谷
	その他の区域			告示年月日	令和3年6月18日	所在地	松山市下伊台町・湯の山二丁目・湯の山三丁目