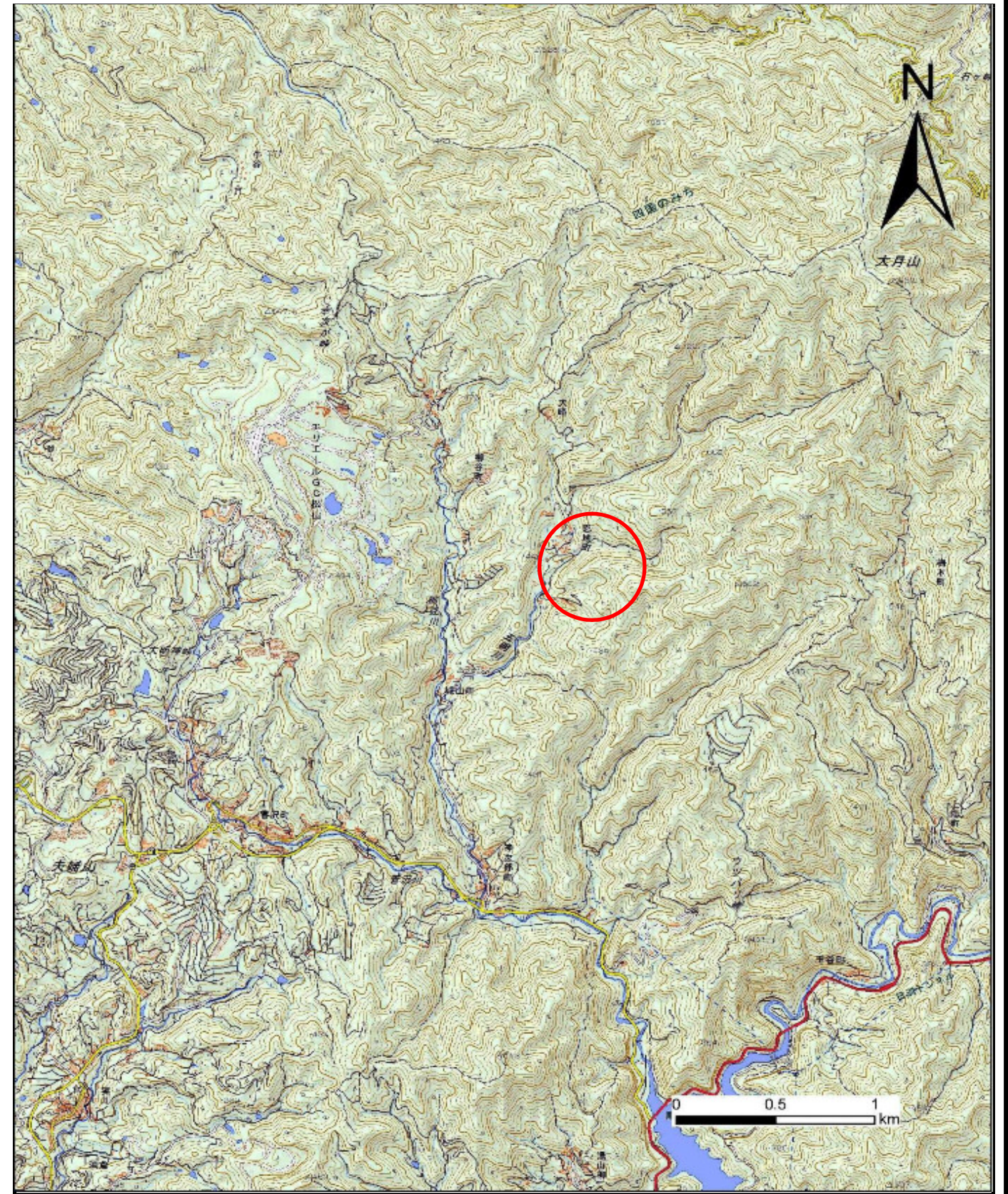


土砂災害警戒区域等の指定の公示に係る図書（その1）



(1/200,000)



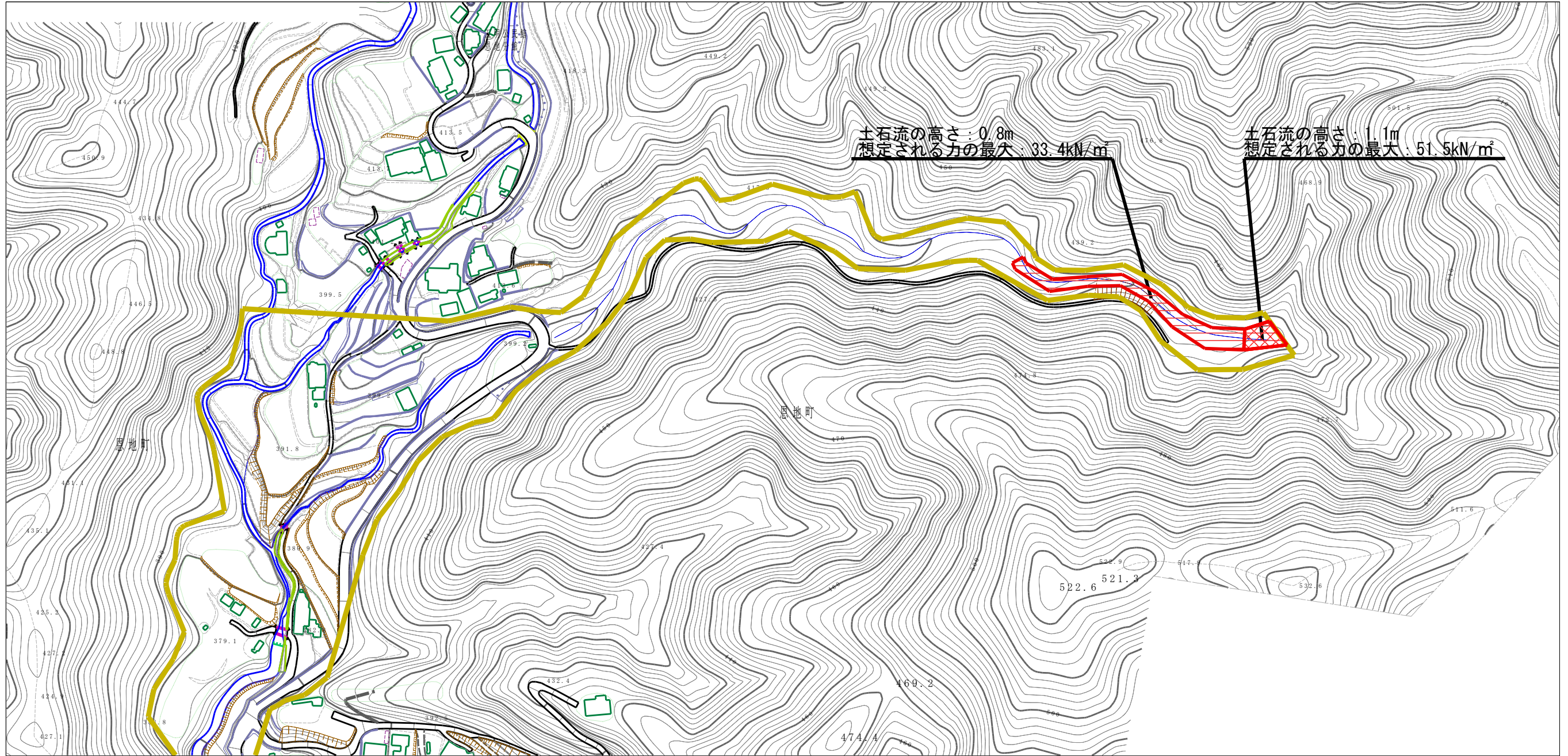
(1/25,000)

様式-1 (土)
土砂災害警戒区域・土砂災害特別警戒区域 位置図

自然現象の種類	土石流
溪流番号	201-2058
溪流名	恩地谷川
所在地	松山市恩地町

この地図は、国土地理院長の承認を得て、同院発行の20万分の1・2万5千分の1の地形図を複製したものである。（認証番号 平28四複、第54号）許可なく複製を禁ずる。

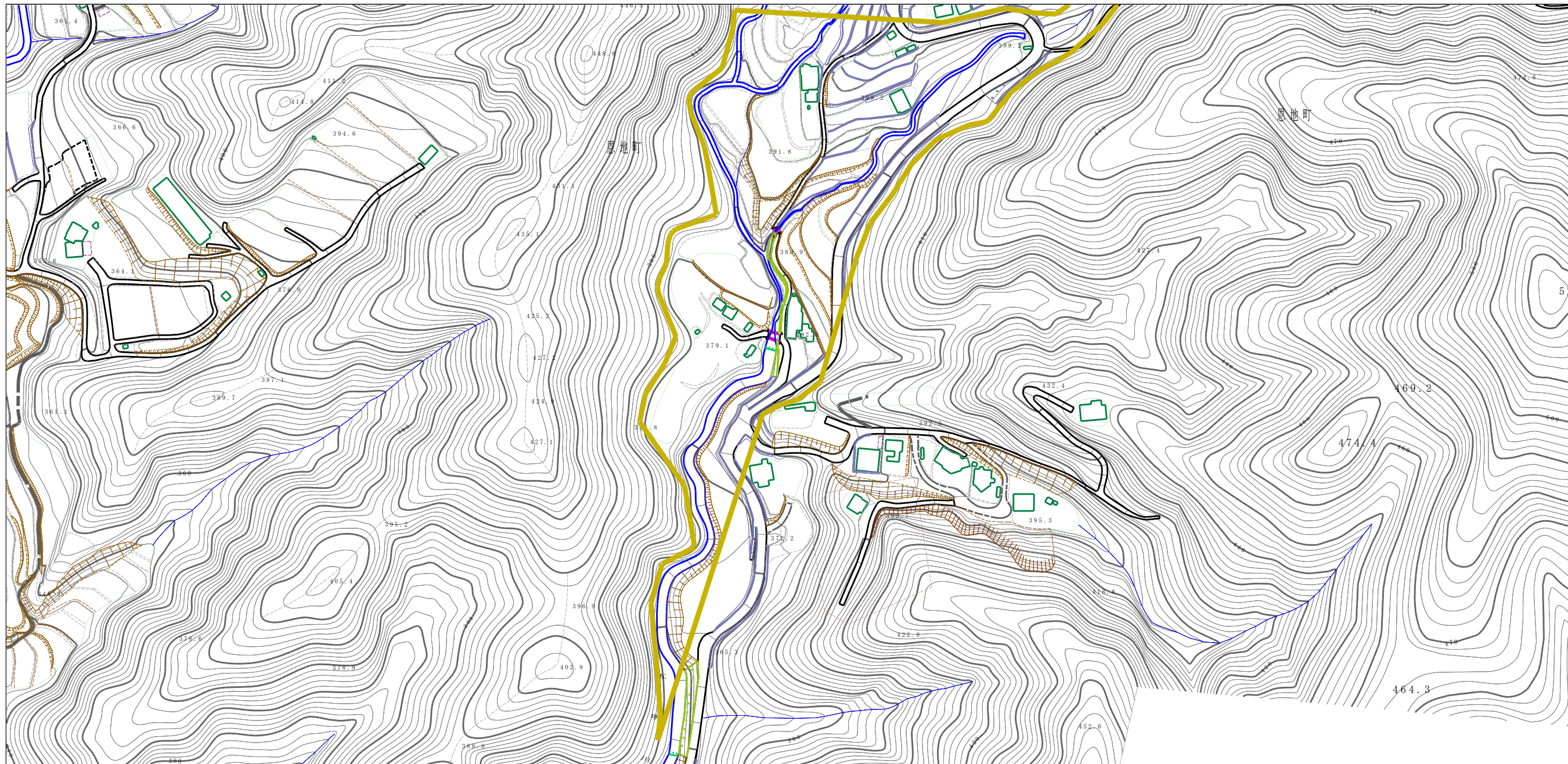
土砂災害警戒区域等の指定の公示に係る図書（その2）



0 1 × 100m

様式-2（土） 土砂災害警戒区域・土砂災害特別警戒区域 区域図	土砂災害防止法施行令第二条の基準に該当する区域 （土砂災害警戒区域）		N 縮尺 1:2,500	自然現象 の種類	土石流	溪流番号	201-2058
	土砂災害防止法施行令第三条の基準に該当する区域 （土砂災害特別警戒区域）			告示番号	未指定	溪流名	恩地谷川
	それ以外の区域			告示年月日	所在地	松山市恩地町	

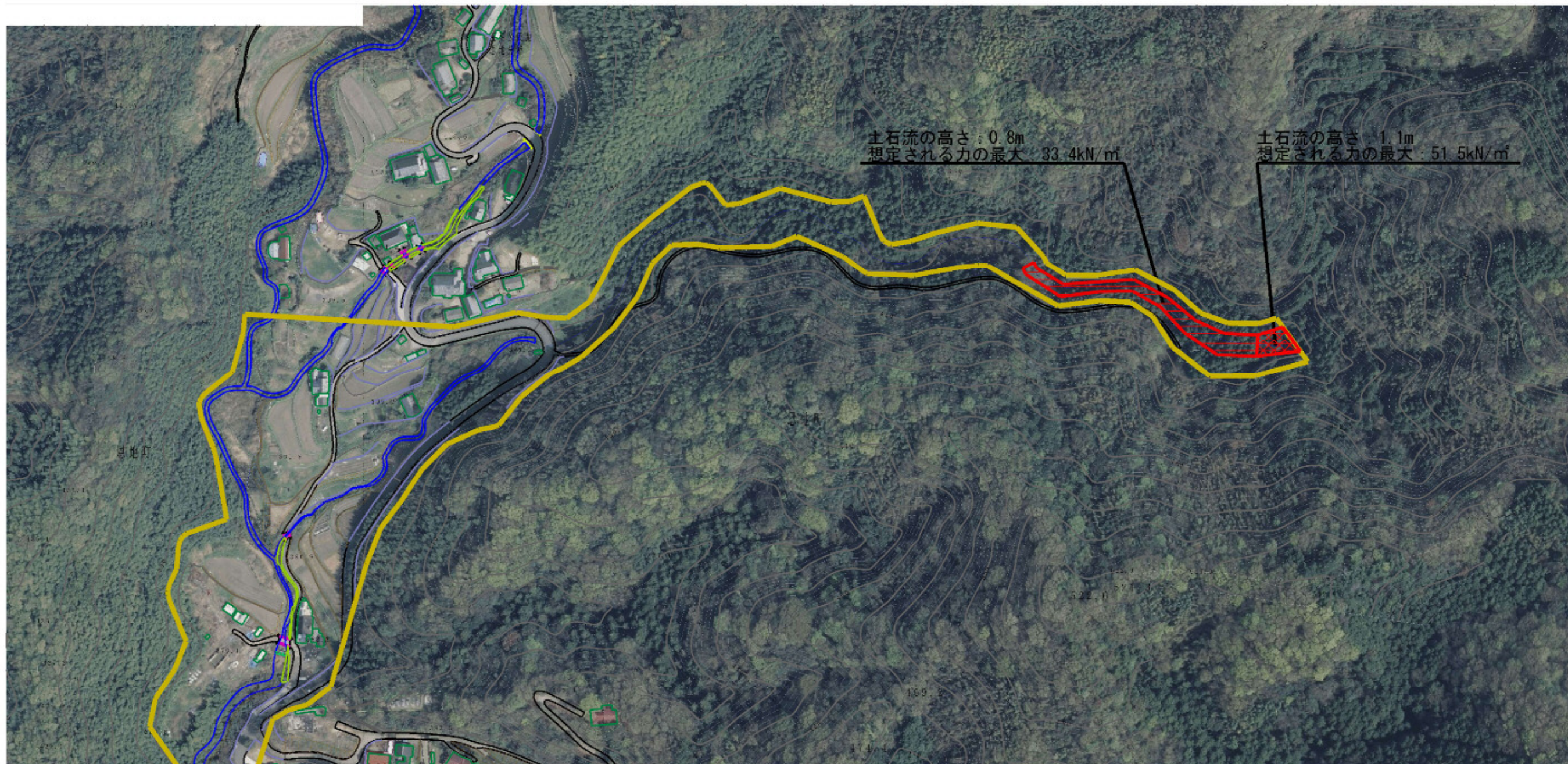
土砂災害警戒区域等の指定の公示に係る図書（その2）



0 1 × 100m

様式-2 (土) 土砂災害警戒区域・土砂災害特別警戒区域 区域図	土砂災害防止法施行令第二条の基準に該当する区域 (土砂災害警戒区域)		N 縮尺 1:2,500	自然現象 の種類	土石流	溪流番号	201-2058
	土砂災害防止 法施行令第三 条の基準に該 当する区域 (土砂災害特別 警戒区域)			告示番号	未指定	溪流名	恩地谷川
	それ以外の区域			告示年月日	所在地	松山市恩地町	

参考資料



0 1 ×100m

参考資料: 航空写真

土石災害防止法施行令第2条の基準に該当する区域
(土石災害警戒区域)



自然現象の種類

土石流

溪流番号

201-2058

土石災害防止法施行令第3条の基準に該当する区域
(土石災害特別警戒区域)



告示番号

未指定

溪流名

恩地谷川

土石流の高さが1mを超える場合、土石等の移動による力が90kN/m²を超える区域



縮尺
1:2,500

告示年月日

所在地

松山市恩地町

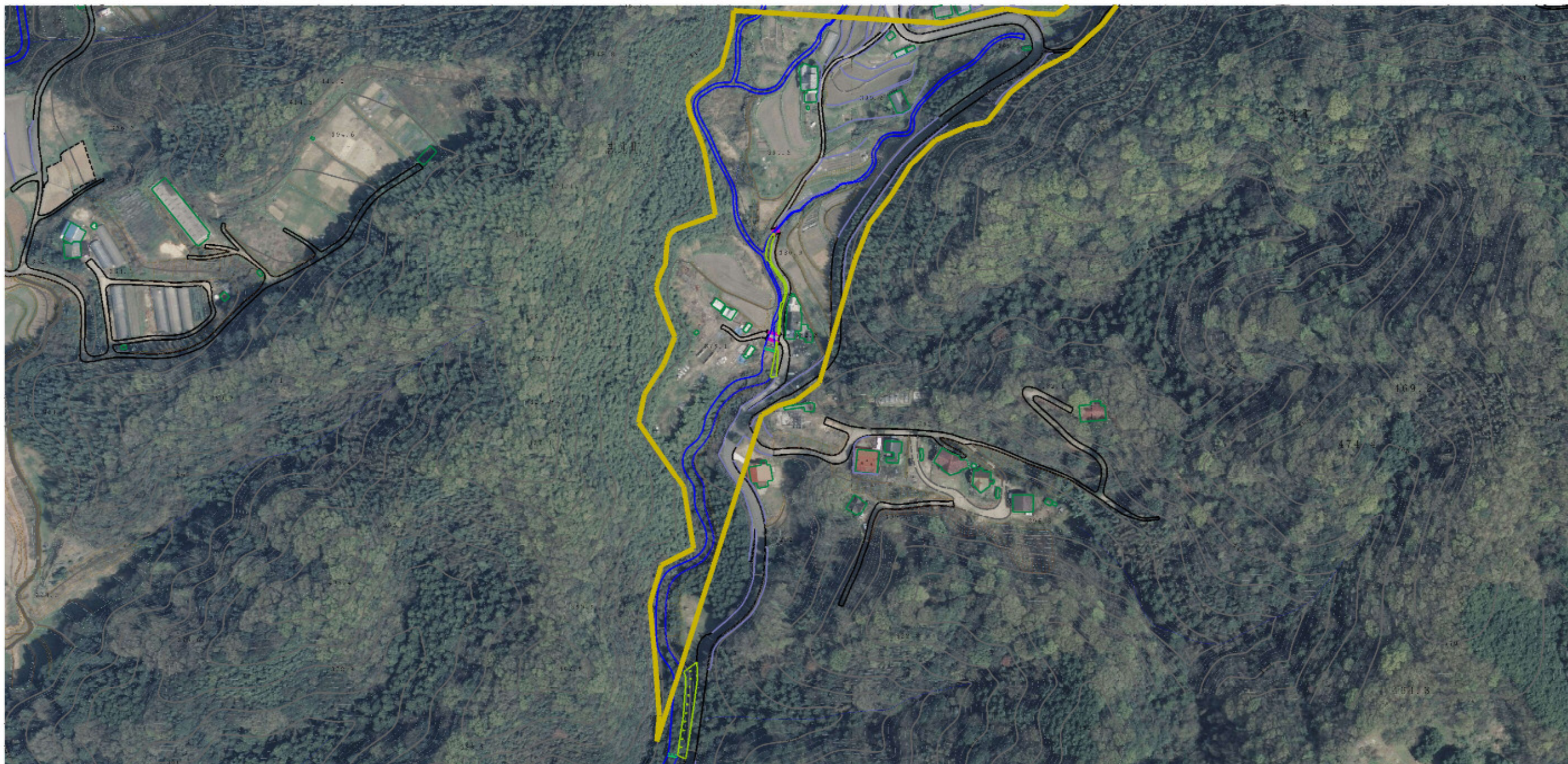
土石流の高さが1mを超える場合、土石等の移動による力が90kN/m²以下の区域



それ以外の区域



参考資料



0 1 × 100m

参考資料：航空写真

土砂災害防止法施行令第2条の基準に該当する区域
(土砂災害警戒区域)



土砂災害防止法施行令第3条の基準に該当する区域
(土砂災害特別警戒区域)



それ以外の区域



縮尺
1:2,500

自然現象
の種類

土石流

告示番号

未指定

告示年月日

溪流番号

201-2058

溪流名

恩地谷川

所在地

松山市恩地町