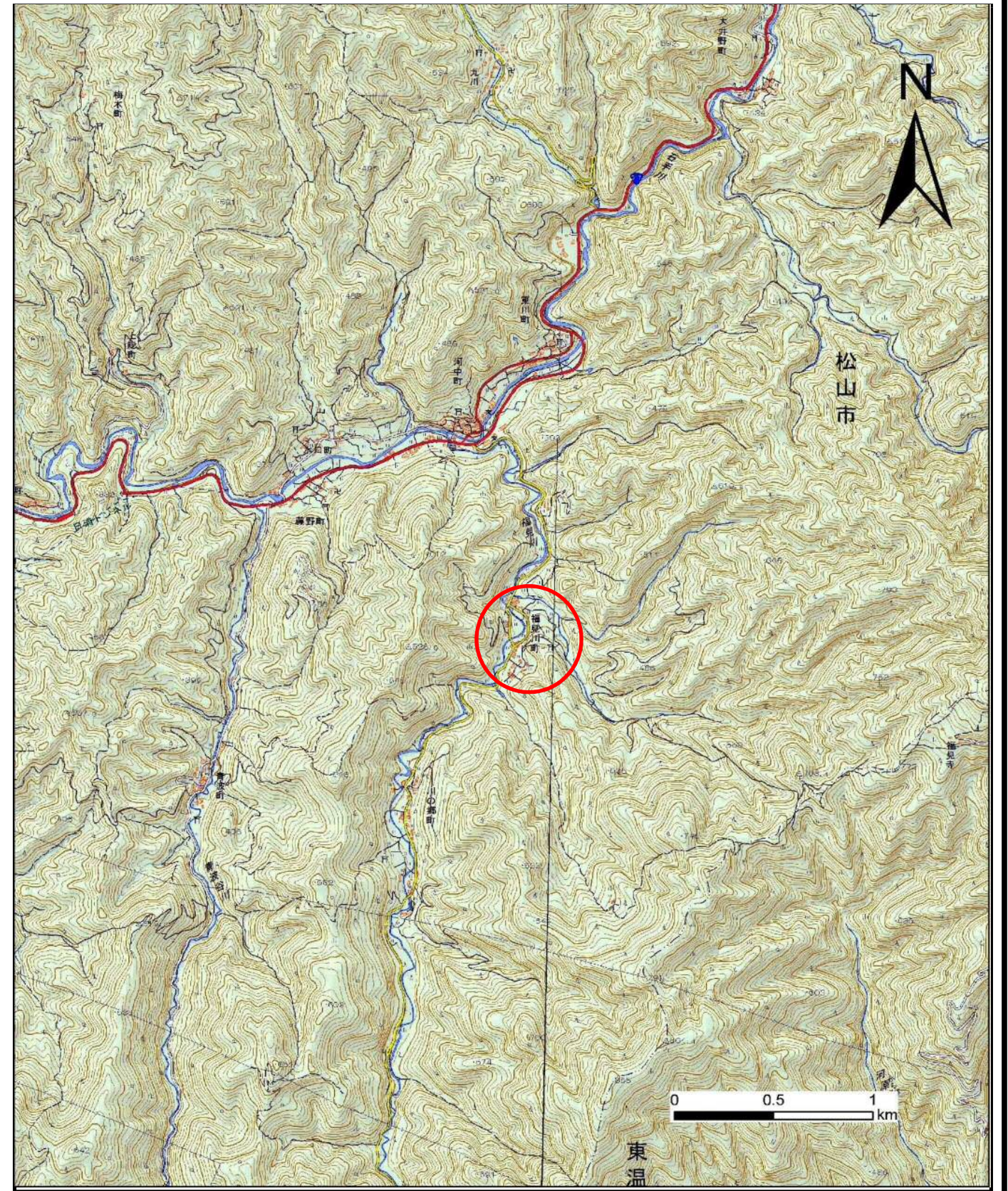


土砂災害警戒区域等の指定の公示に係る図書（その1）



(1/200,000)



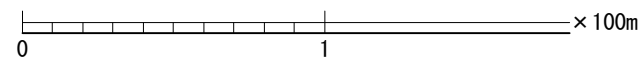
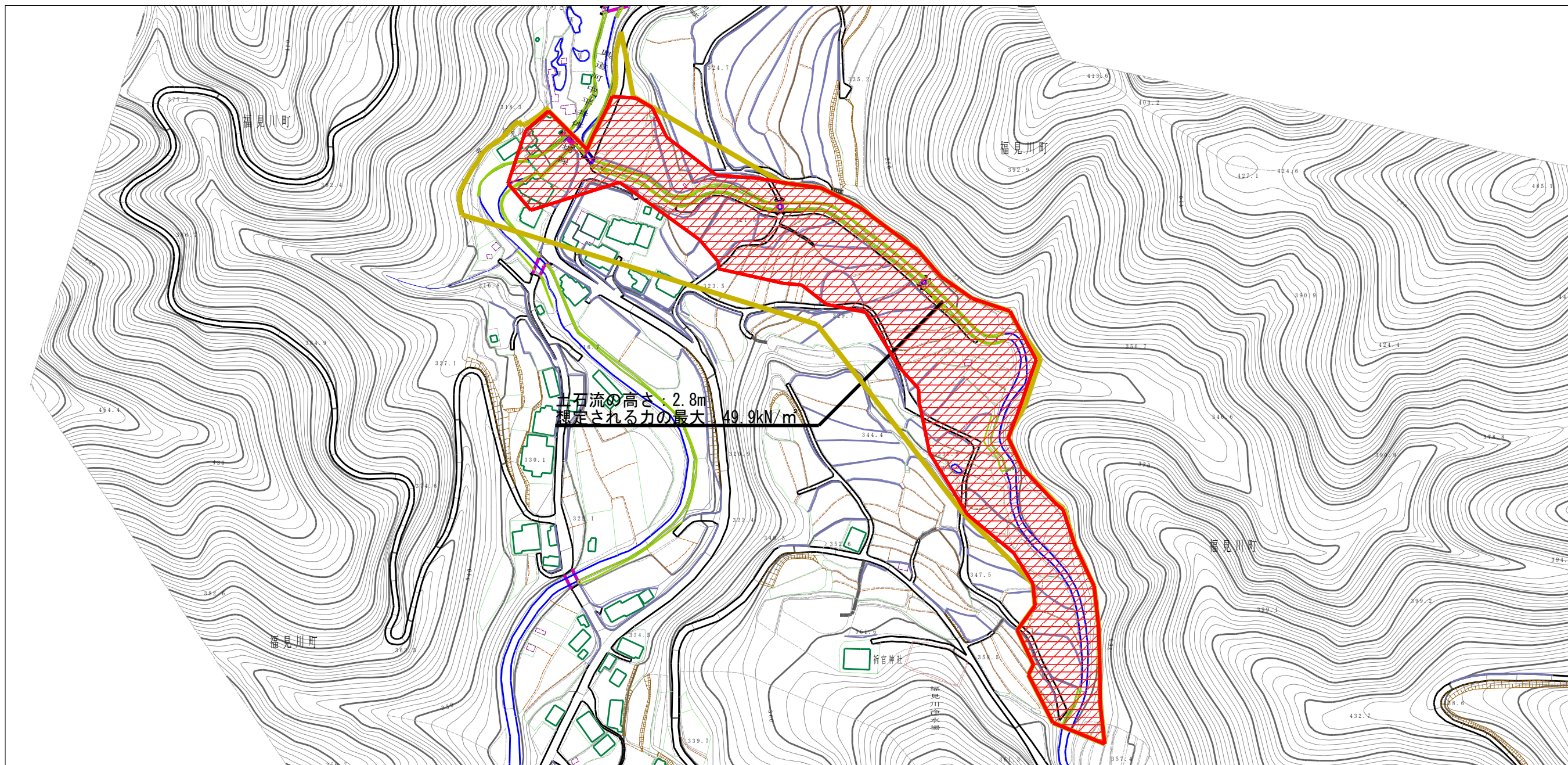
(1/25,000)

様式-1 (土)
土砂災害警戒区域・土砂災害特別警戒区域 位置図

自然現象の種類	土石流
溪流番号	201-2061
溪流名	オステ谷, 北谷
所在地	松山市福見川町・河中町

この地図は、国土地理院長の承認を得て、同院発行の20万分の1・2万5千分の1の地形図を複製したものである。（認証番号 平28四複、第54号）許可なく複製を禁ずる。

土砂災害警戒区域等の指定の公示に係る図書（その2）

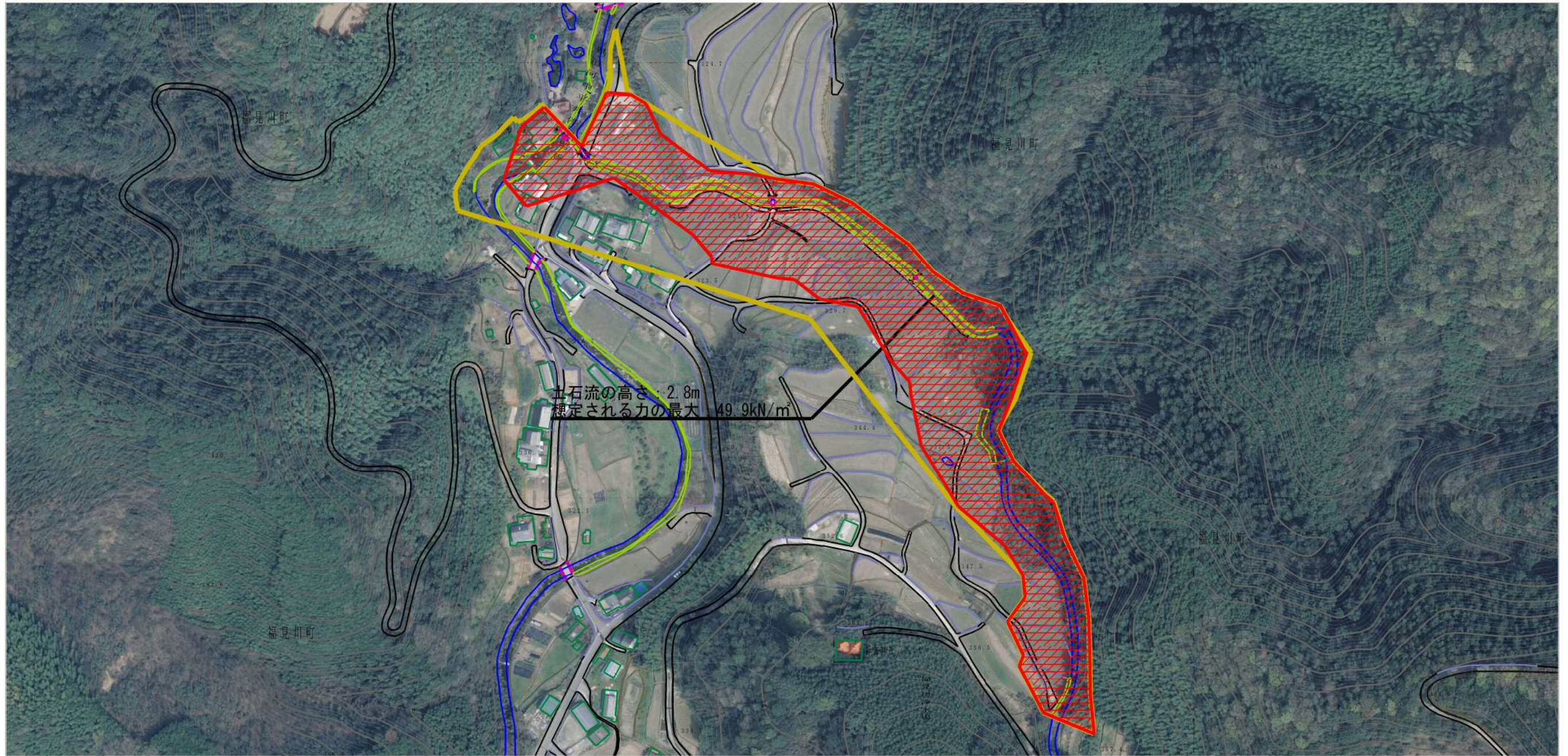


様式-2（土）

土砂災害警戒区域・土砂災害特別警戒区域
区域図

土砂災害防止法施行令第二条の基準に該当する区域		 縮尺 1:2,500	自然現象の種類	土石流	溪流番号	201-2061
土砂災害防止法施行令第三条の基準に該当する区域			告示番号	未指定	溪流名	オステ谷, 北谷
土砂災害防止法施行令第三条の基準に該当する区域			告示年月日		所在地	松山市福見川町・河中町
それ以外の区域						

参考資料



0 1 × 100m

参考資料：航空写真

土砂災害防止法施行令第二条の基準に該当する区域	土石流の高さが1mを超える場合、土石等の移動による力が50kN/m ² を超える区域		縮尺 1:2,500	自然現象の種類	土石流	溪流番号	201-2061
	土石流の高さが1mを超える場合、土石等の移動による力が50kN/m ² 以下の区域			告示番号	未指定	溪流名	オステ谷, 北谷
	それ以外の区域			告示年月日		所在地	松山市福見川町・河中町
	土砂災害防止法施行令第三条の基準に該当する区域						