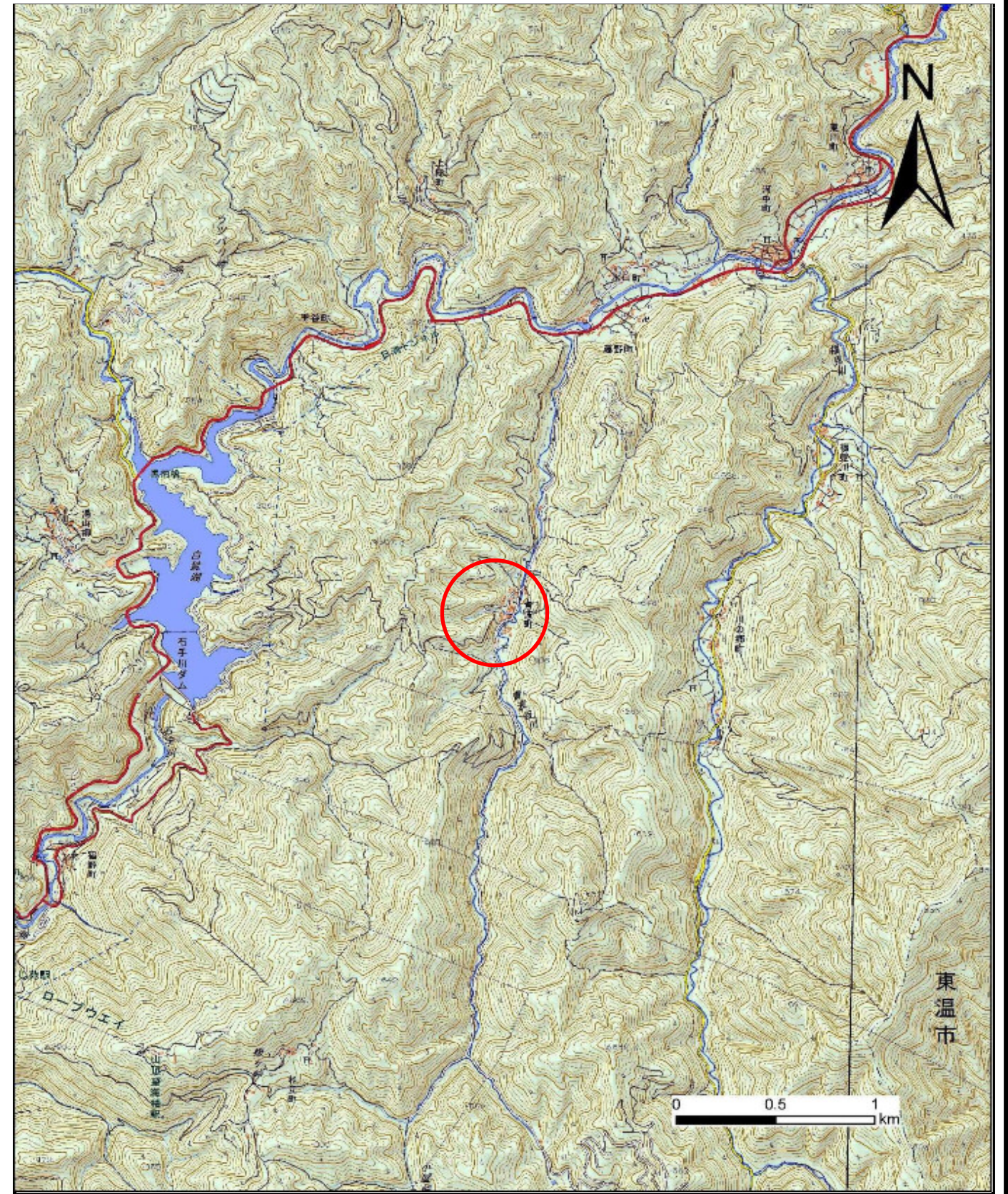


土砂災害警戒区域等の指定の公示に係る図書（その1）



(1/200,000)



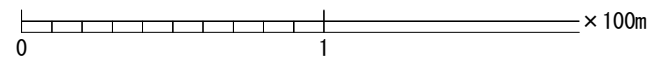
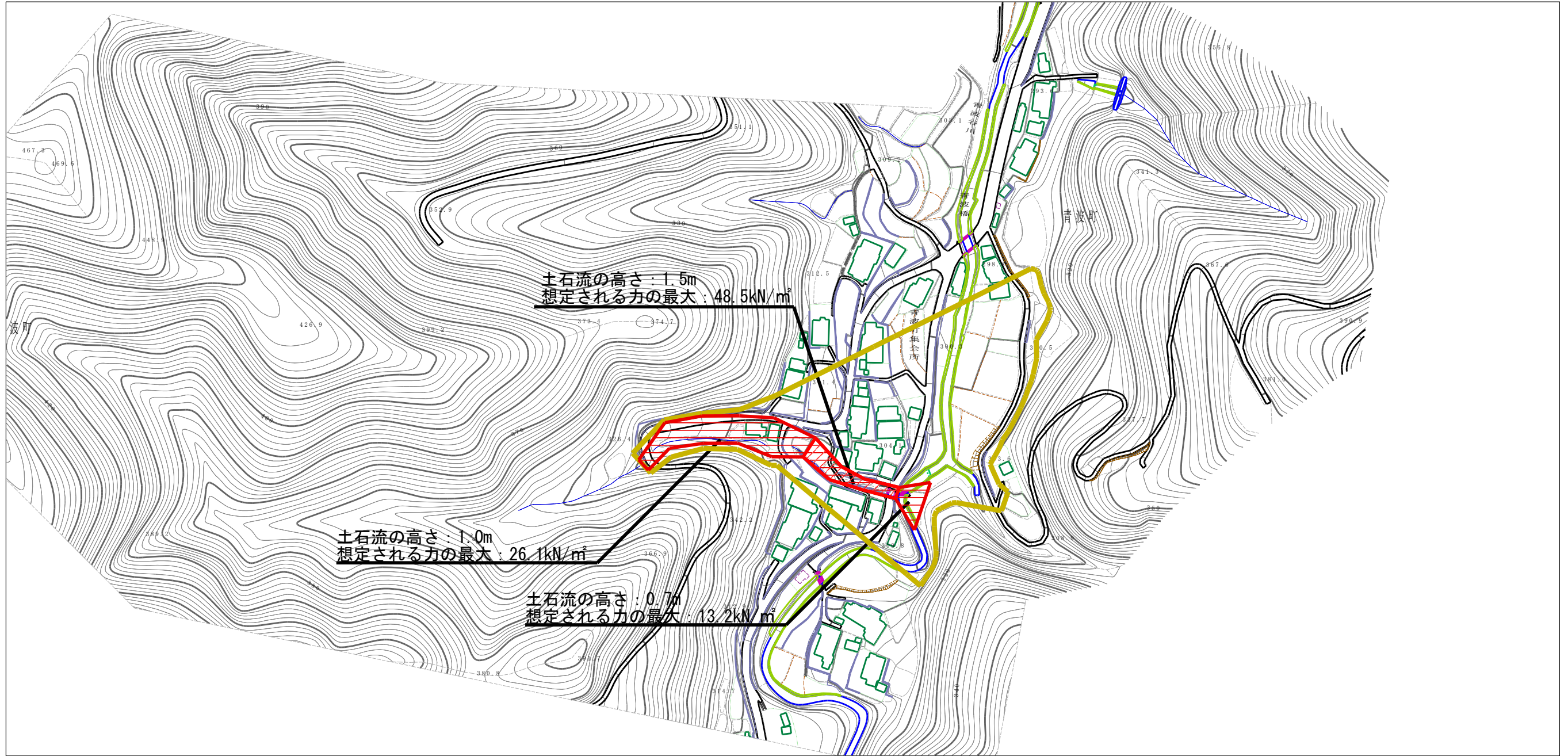
(1/25,000)

様式-1 (土)
土砂災害警戒区域・土砂災害特別警戒区域 位置図

| | |
|---------|----------|
| 自然現象の種類 | 土石流 |
| 溪流番号 | 201-2062 |
| 溪流名 | 猪の谷川 |
| 所在地 | 松山市青波町 |

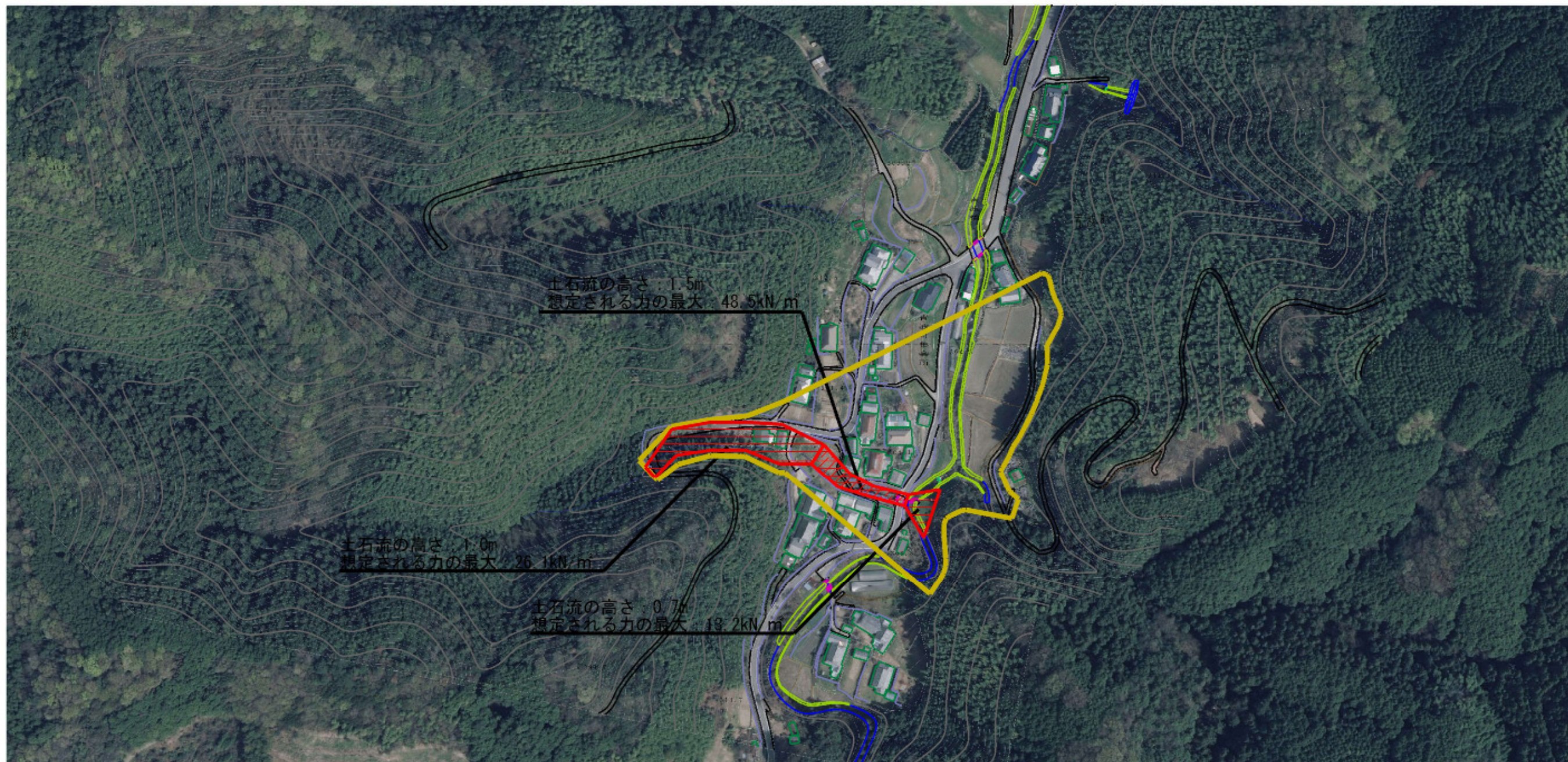
この地図は、国土地理院長の承認を得て、同院発行の20万分の1・2万5千分の1の地形図を複製したものである。（認証番号 平28四複、第54号）許可なく複製を禁ずる。

土砂災害警戒区域等の指定の公示に係る図書（その2）



| | | | | | | | |
|--|---|--|--------------------|-------------|-----|--------|----------|
| 様式-2 (土) 土砂災害警戒区域・土砂災害特別警戒区域 区域図 | 土砂災害防止法施行令第二条の基準に該当する区域 (土砂災害警戒区域) | | N 縮尺 1:2,500 | 自然現象 の種類 | 土石流 | 溪流番号 | 201-2062 |
| | 土砂災害防止 法施行令第三 条の基準に該 当する区域 (土砂災害特別 警戒区域) | | | 告示番号 | 未指定 | 溪流名 | 猪の谷川 |
| | それ以外の区域 | | | 告示年月日 | 所在地 | 松山市青波町 | |

参考資料



0 1 × 100m

参考資料: 航空写真

土石災害防止法施行令第2条の基準に該当する区域
(土石災害警戒区域)



自然現象
の種類

土石流

溪流番号 201-2062

土石災害防止
法施行令第3
条の基準に
該当する区域
(土石災害特別
警戒区域)



縮尺
1:2,500

告示番号

未指定

溪流名 猪の谷川

土石流の高さが1mを超える場合、土石等の
移動による力が90kN/mを超える区域



告示年月日

所在地 松山市青波町

土石流の高さが1mを超える場合、土石等の
移動による力が90kN/m以下の区域



それ以外の区域

