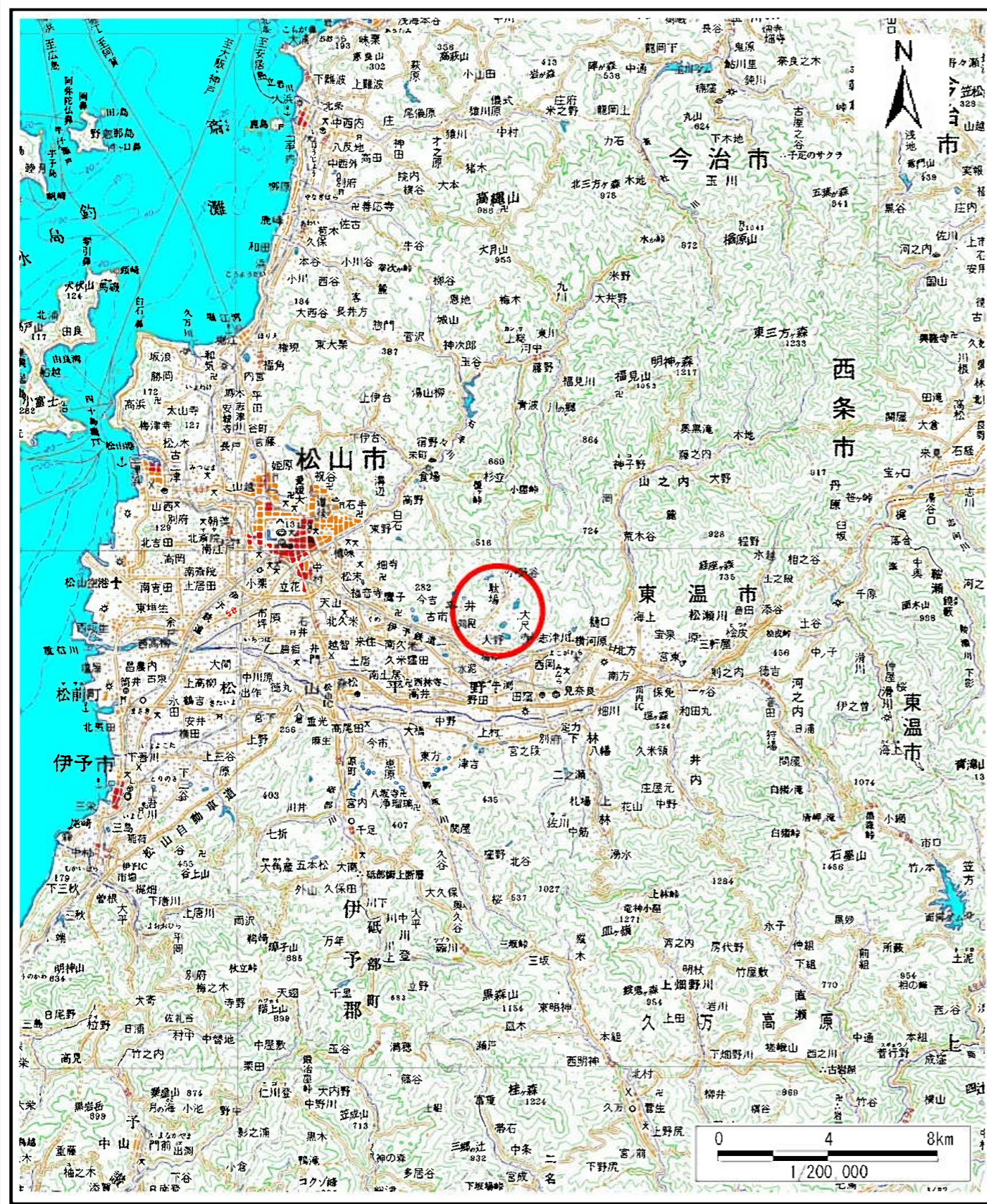
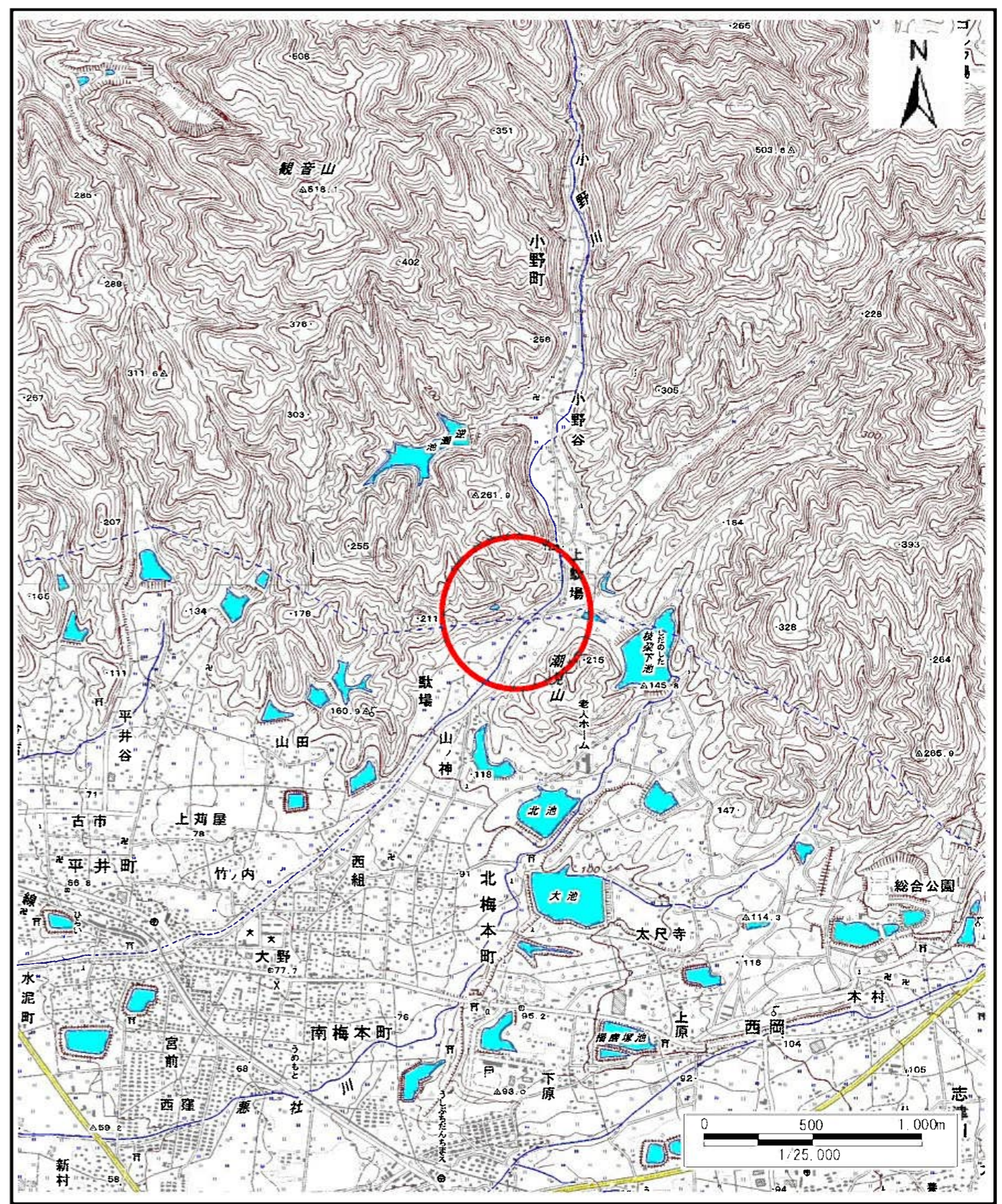


土砂災害警戒区域等の指定の公示に係る図書（その1）



(1/200,000)



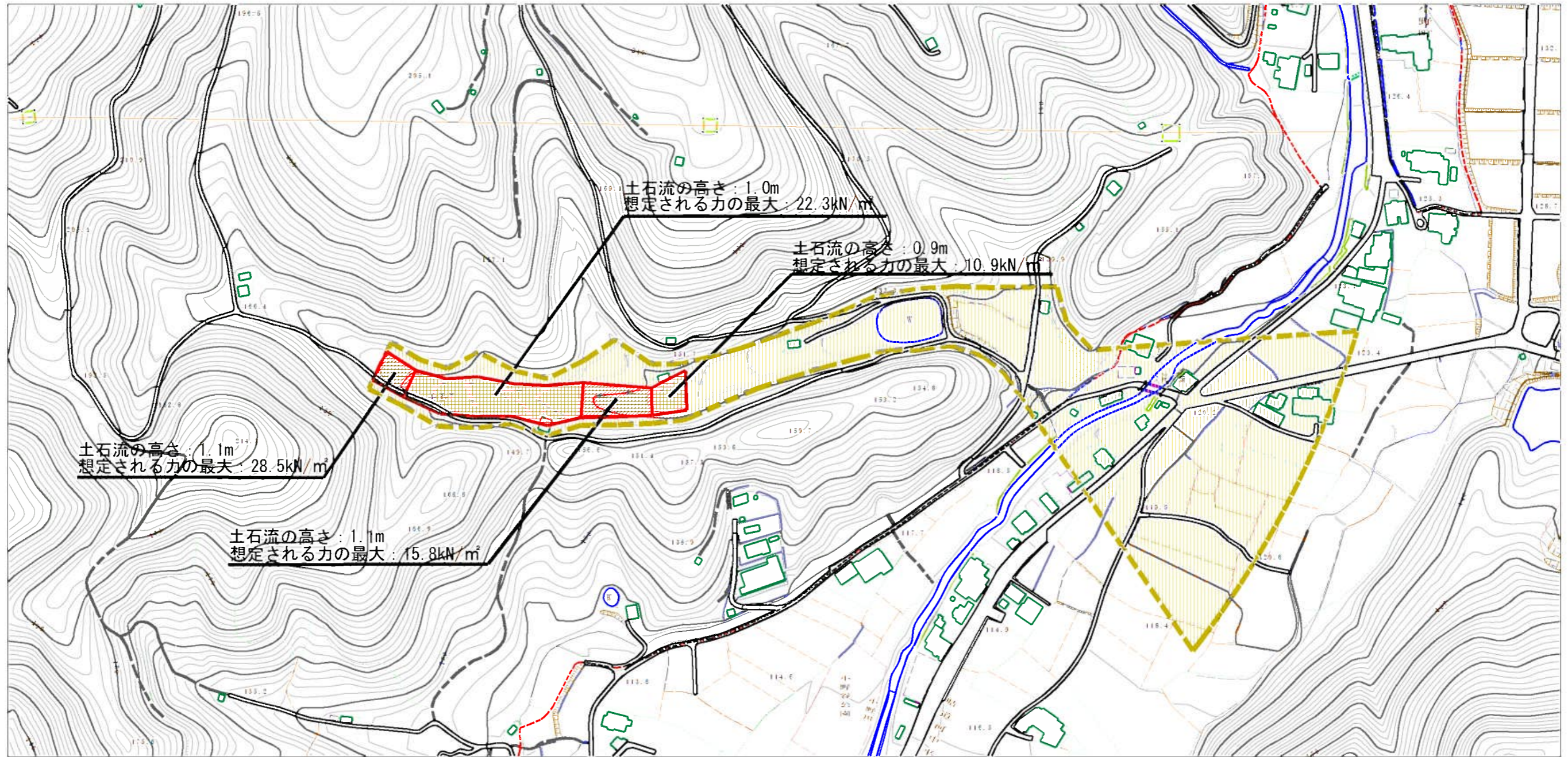
(1/25,000)

様式-1 (土)
土砂災害警戒区域・土砂災害特別警戒区域 位置図

自然現象の種類	土石流
溪流番号	201-J032-1
溪流名	北梅5号谷
所在地	松山市北梅本町、平井町

「この地図は、国土地理院長の承認を得て、同院発行の数値地図20000(地図画像)及び数値地図25000(地図画像)を複製したものである。(承認番号 平30四複、第10号)」「許可なく複製を禁ずる。」

土砂災害警戒区域等の指定の公示に係る図書（その2）



0 1 × 100m

様式-2 (土)

土砂災害警戒区域・土砂災害特別警戒区域
区域図

土砂災害防止法施行令第2条の基準に該当する区域



自然現象
の種類

土石流

溪流番号

201-J032-1

土砂災害防止法施行令第3条の基準に該当する区域



告示番号

愛媛県告示第861号

溪流名

北梅5号谷

土石流の高さが1mを超える場合、土石等の移動による力が50kN/m²を超える区域



告示年月日

令和3年6月18日

所在地

松山市北梅本町、平井町

土石流の高さが1mを超える場合、土石等の移動による力が50kN/m²以下の区域



それ以外の区域



縮尺
1:2,500