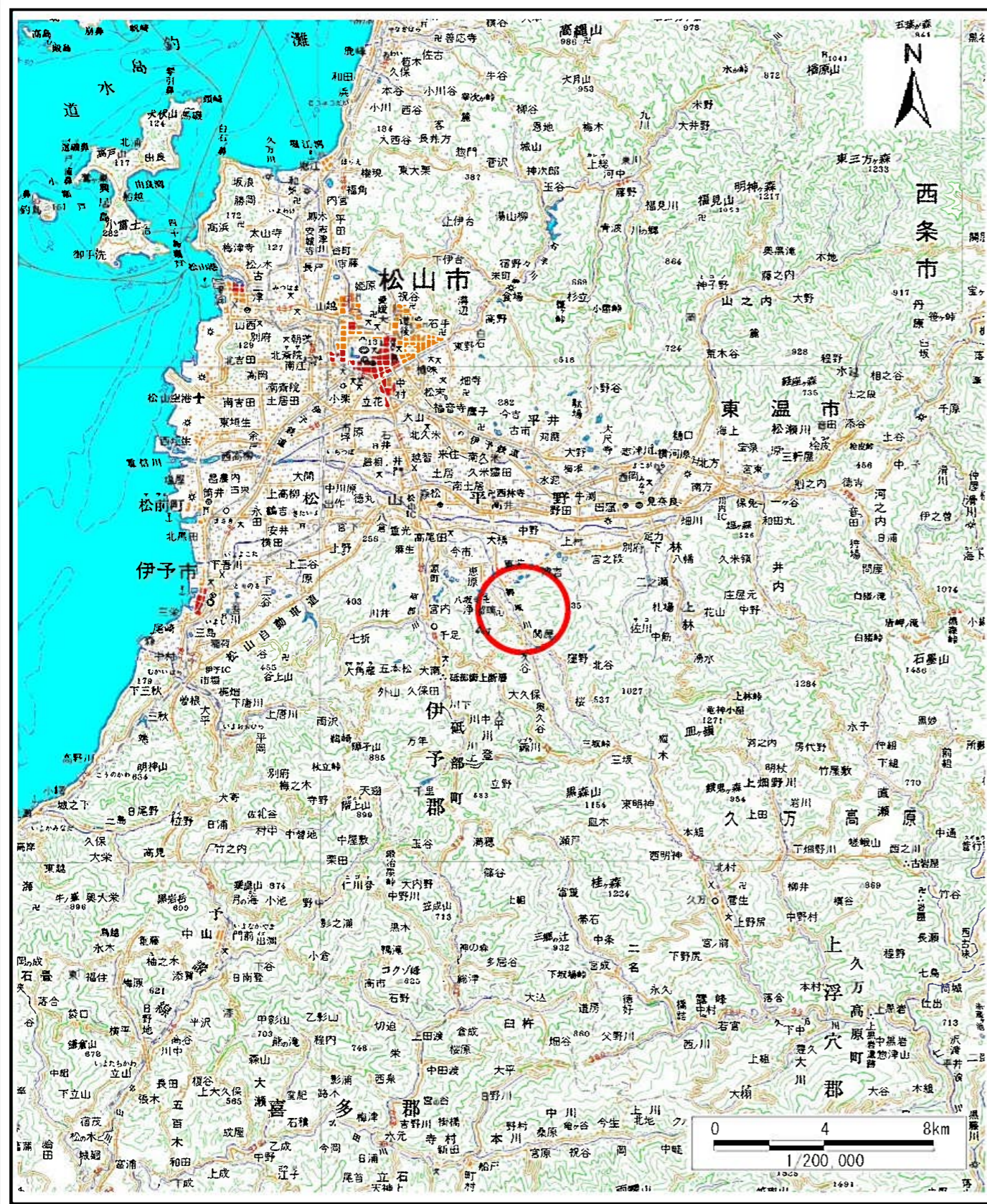
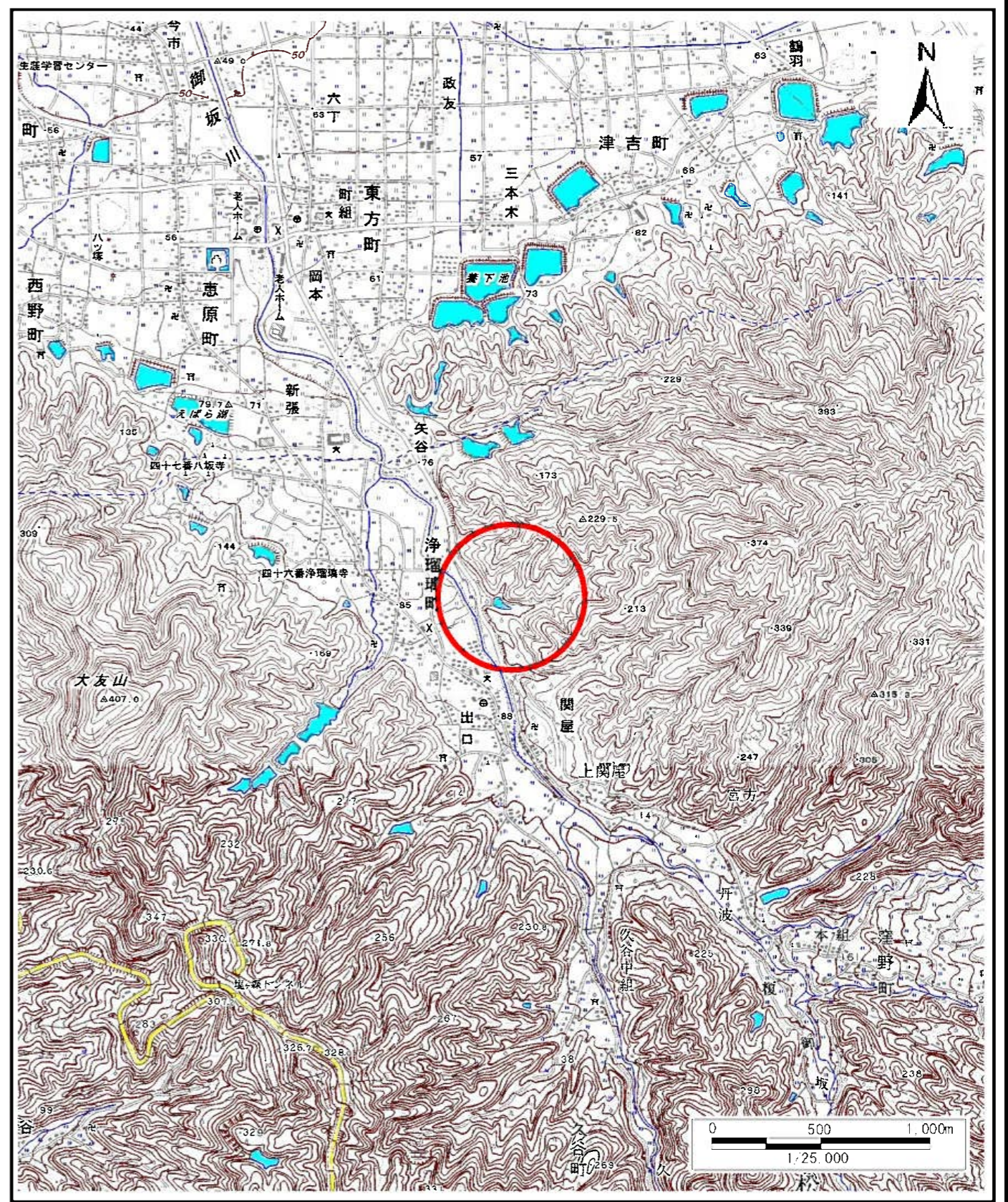


# 土砂災害警戒区域等の指定の公示に係る図書（その1）



(1/200,000)



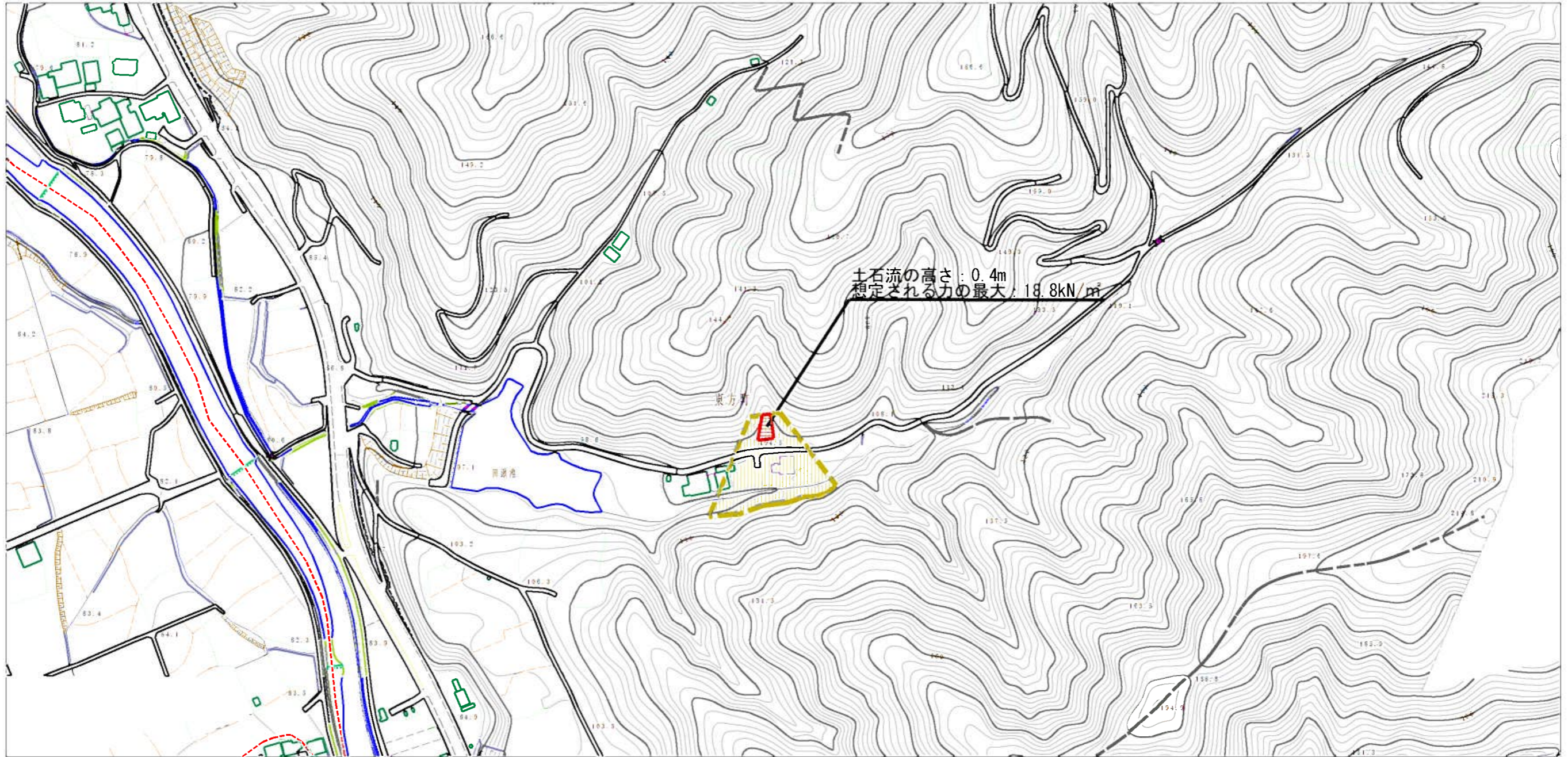
(1/25,000)

様式-1 (土)  
土砂災害警戒区域・土砂災害特別警戒区域 位置図

自然現象の種類	土石流
溪流番号	201-J036-4
溪流名	東方4号谷
所在地	松山市東方町

「この図は、国土地理院長の承認を得て、同院発行の数値地図20000(地図画像)及び数値地図25000(地図画像)を複製したものである。(承認番号 平30四複、第10号)」 「許可なく複製を禁ずる。」

土砂災害警戒区域等の指定の公示に係る図書（その2）



0 1 × 100m

様式-2（土）

土砂災害警戒区域・土砂災害特別警戒区域  
区域図

土砂災害防止法施行令第2条の基準に該当する区域		N 縮尺 1:2,500	自然現象 の種類	土石流	溪流番号	201-J036-4
土砂災害防止法施行令第3条の基準に該当する区域			告示番号	愛媛県告示第861号	溪流名	東方4号谷
それ以外の区域			告示年月日	令和3年6月18日	所在地	松山市東方町