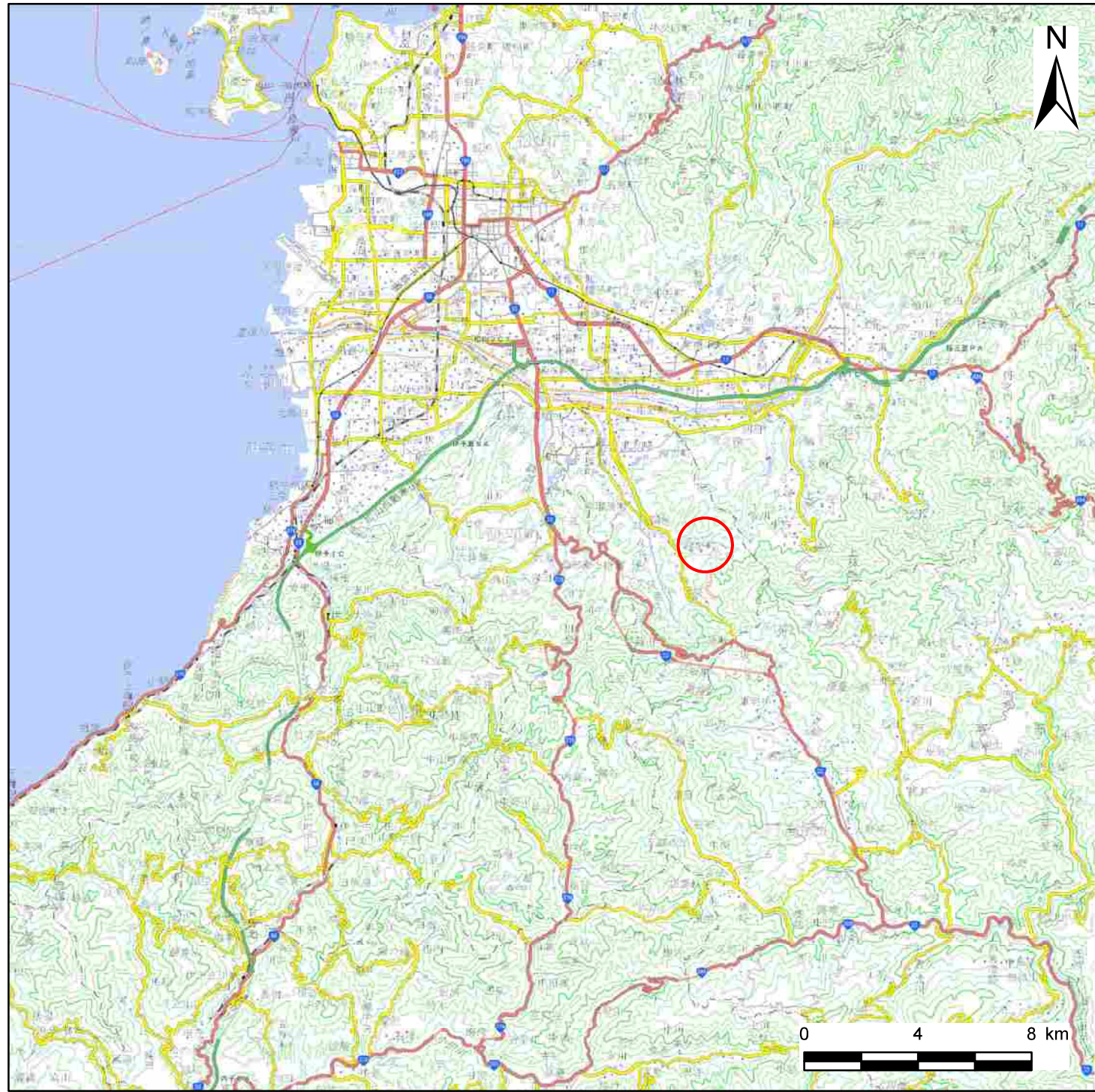
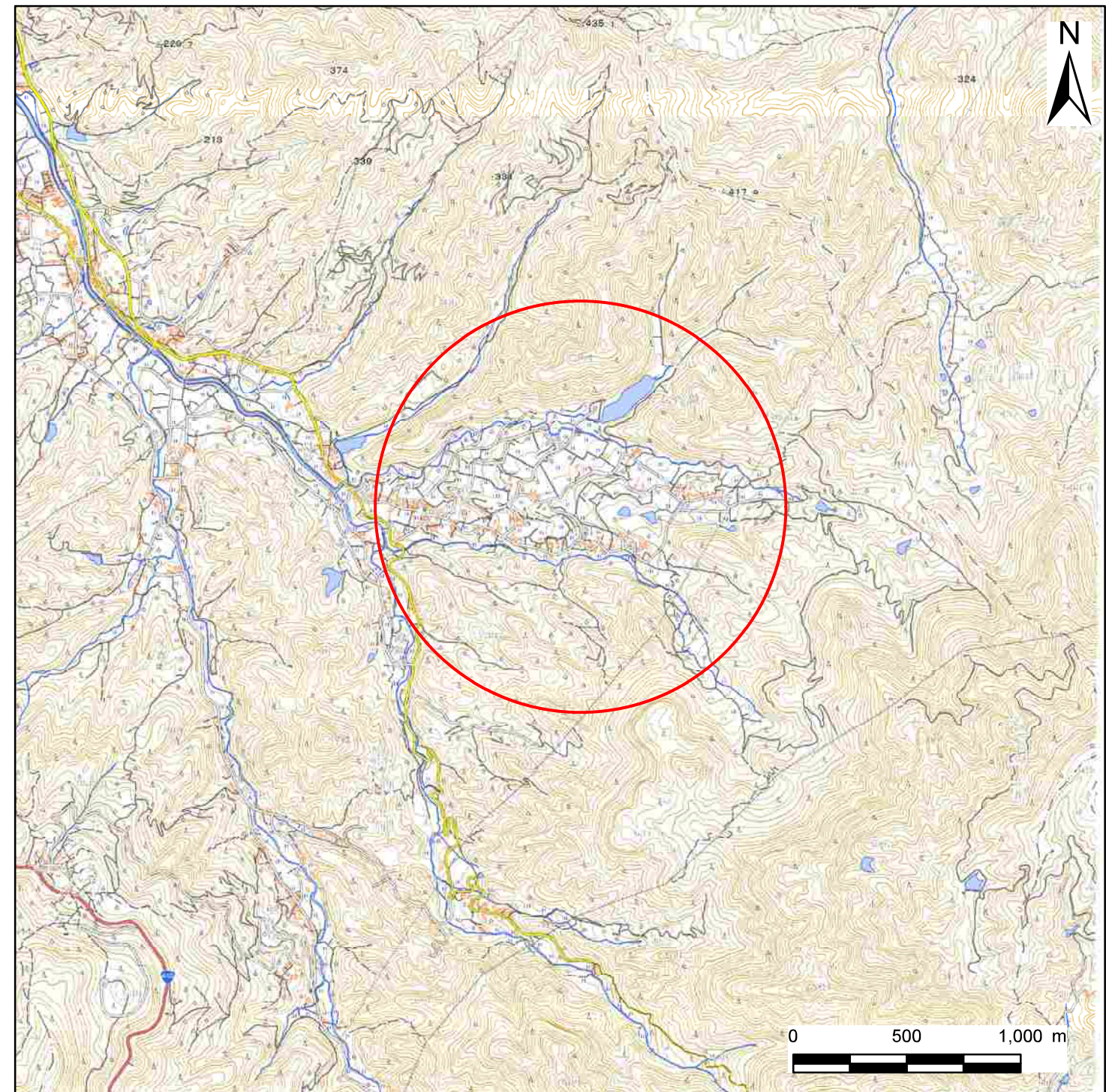


土砂災害警戒区域等の指定の公示に係る図書(その1)



(1/200,000)



(1/25,000)

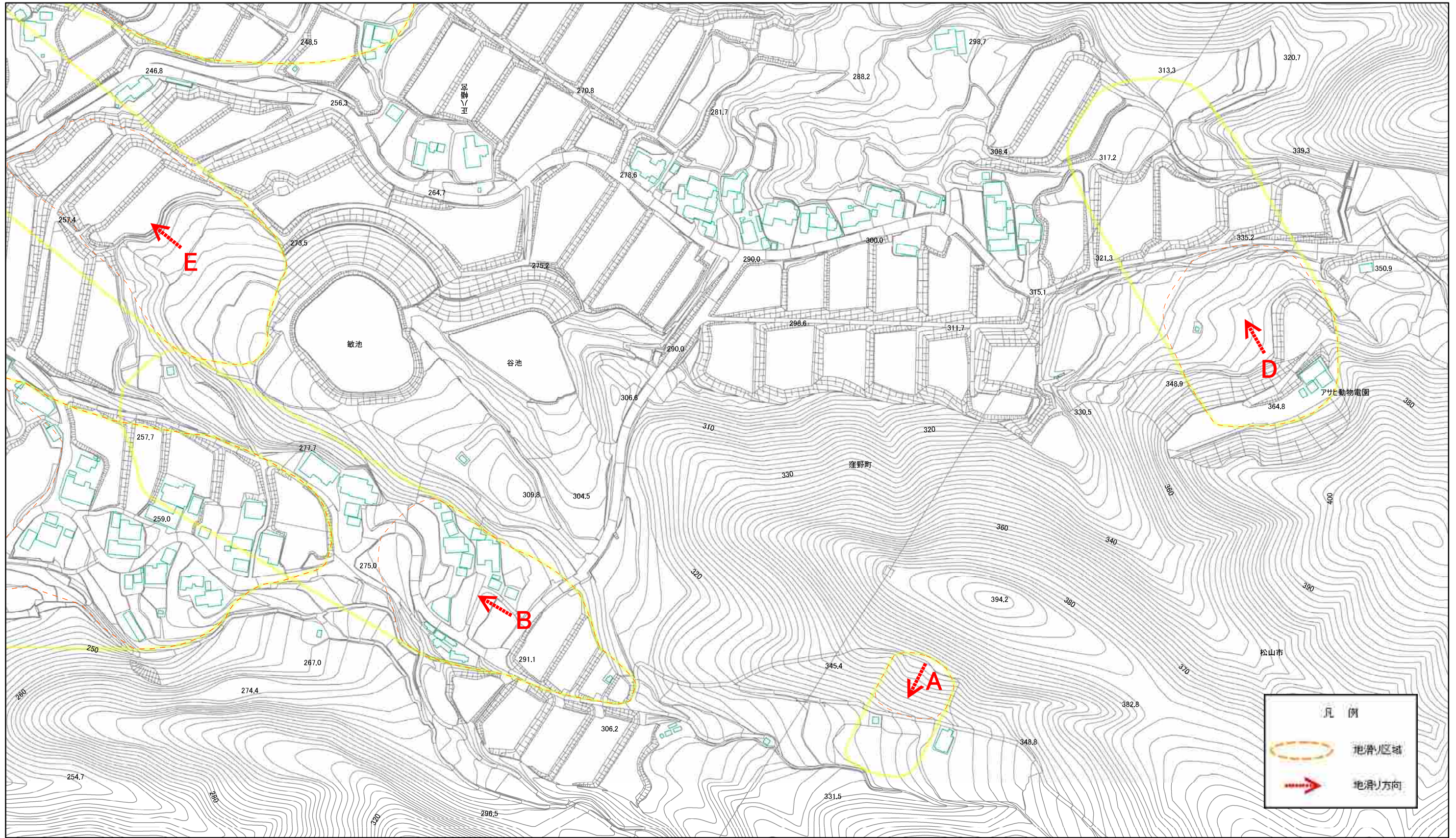
様式-1(地)

土砂災害警戒区域・土砂災害特別警戒区域 位置図

自然現象の種類	地滑り
箇所番号	201-J-496
箇所名	中組
地滑り区域名	A,B,C,D,E,F,G,H
所在地	松山市窪野町

この地図は、国土地理院長の承認を得て、同院発行の200000(地図画像)及び数値地図25000(地図画像)を複製したものである。(承認番号 平28四複、第54号)

土砂災害警戒区域等の指定の公示に係る図書(その2)



0 25 50 100 150 200 m

様式-2(地)
土砂災害警戒区域・土砂災害特別警戒区域
区域図

土砂災害防止法施行令第二条の基準に該当する区域(土砂災害警戒区域)



自然現象の種類

地滑り

箇所番号

201-J-496

箇所名

中組

土砂災害防止法施行令第三条の基準に該当する区域(土砂災害特別警戒区域)



縮尺
1:2,500

告示番号

愛媛県告示第860号

地滑り区域名

A,B,D,E

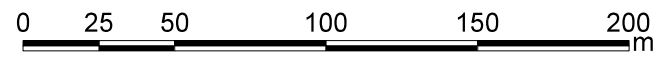
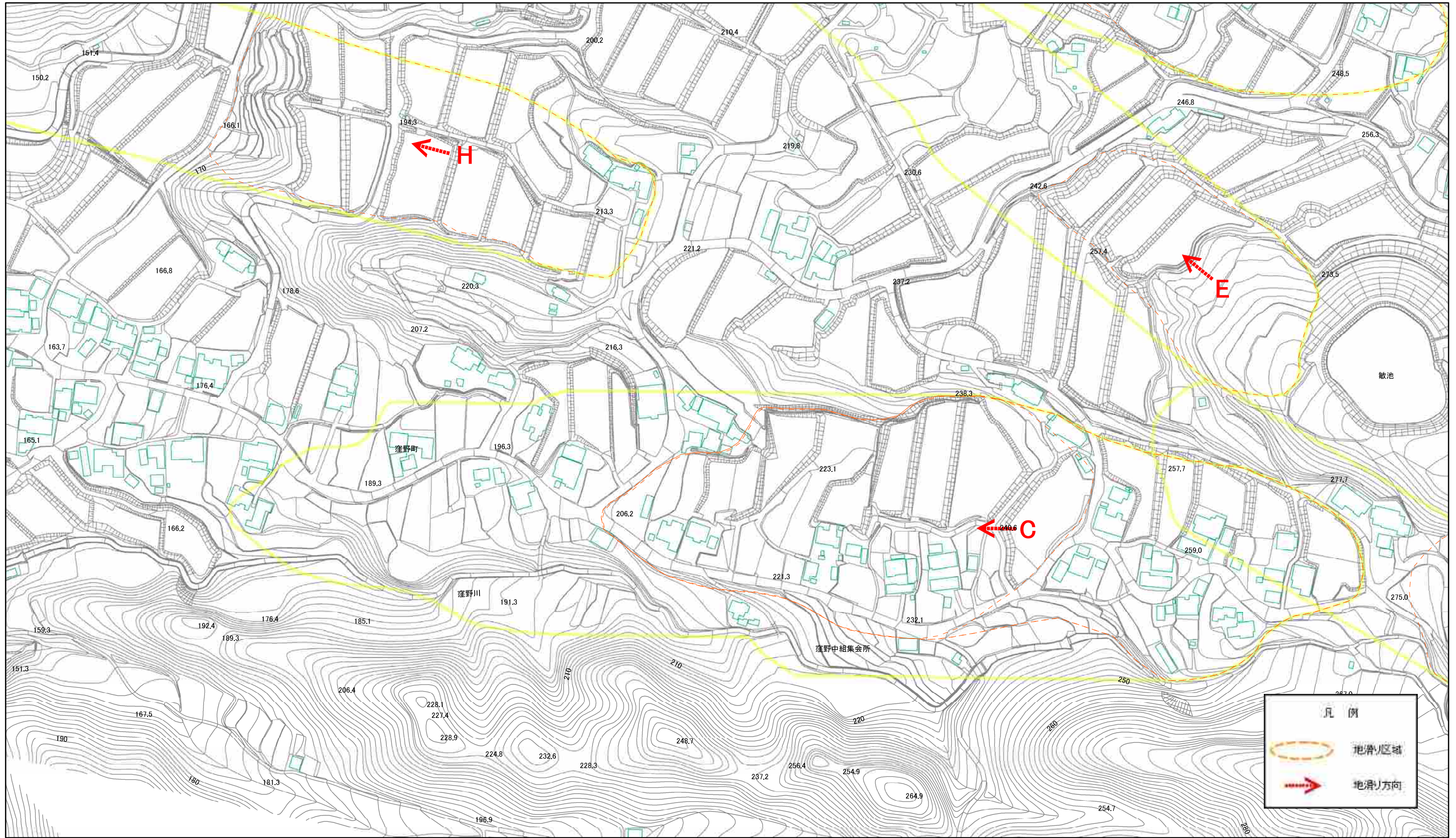
告示年月日

令和3年6月18日

所在地

松山市窪野町

土砂災害警戒区域等の指定の公示に係る図書(その2)



様式-2(地)
土砂災害警戒区域・土砂災害特別警戒区域
区域図

土砂災害防止法施行令第二条の基準に該当する区域(土砂災害警戒区域)



土砂災害防止法施行令第三条の基準に該当する区域(土砂災害特別警戒区域)



縮尺
1:2,500

自然現象
の種類

地滑り

告示番号

愛媛県告示第860号

告示年月日

令和3年6月18日

箇所番号

201-J-496

地滑り区域名

C,E,H

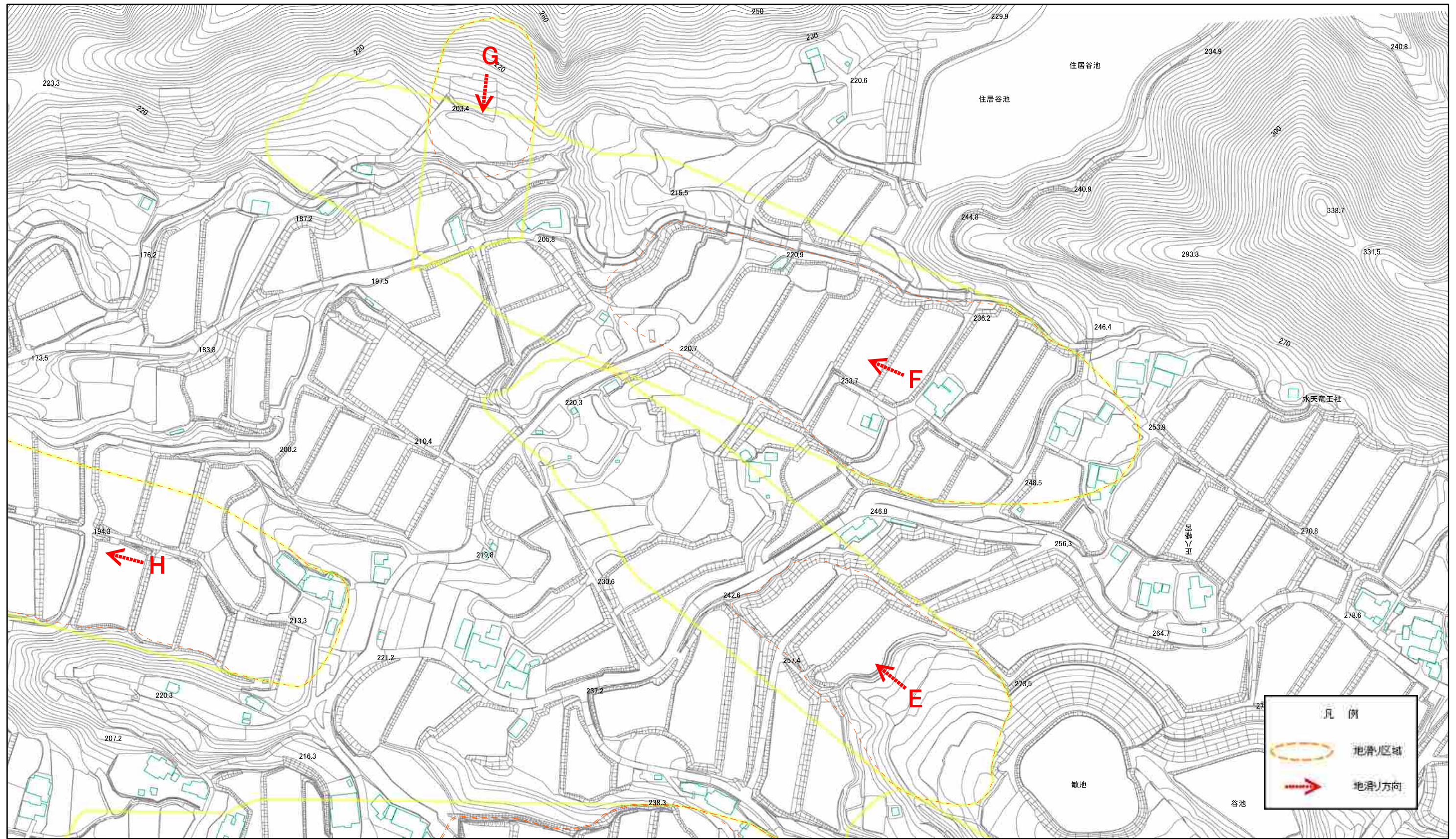
所在地

松山市窪野町

箇所名

中組

土砂災害警戒区域等の指定の公示に係る図書(その2)



0 25 50 100 150 200 m

様式-2(地)
土砂災害警戒区域・土砂災害特別警戒区域
区域図

土砂災害防止法施行令第二条の基準に該当する区域(土砂災害警戒区域)



土砂災害防止法施行令第三条の基準に該当する区域(土砂災害特別警戒区域)



縮尺
1:2,500

自然現象の種類

地滑り

告示番号

愛媛県告示第860号

告示年月日

令和3年6月18日

箇所番号

201-J-496

地滑り区域名

E,F,G,H

所在地

松山市窪野町

箇所名

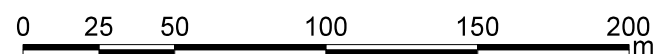
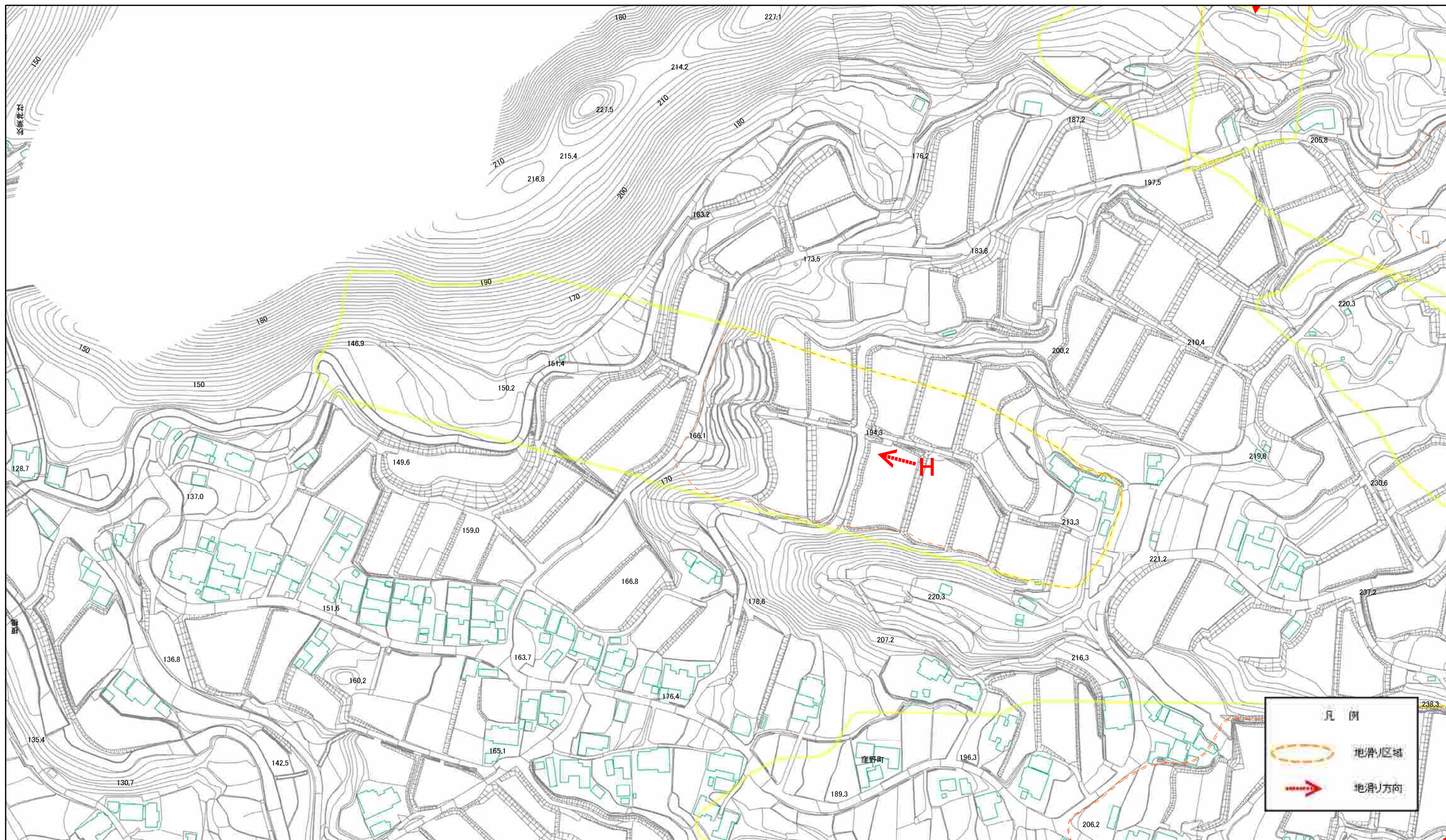
中組

谷池

敏池

凡例	
	地滑り区域
	地滑り方向

土砂災害警戒区域等の指定の公示に係る図書(その2)



様式-2(地)
土砂災害警戒区域・土砂災害特別警戒区域
区域図

土砂災害防止法施行令第二条の基準に該当する区域(土砂災害警戒区域)



土砂災害防止法施行令第三条の基準に該当する区域(土砂災害特別警戒区域)



縮尺
1:2,500

自然現象
の種類

地滑り

告示番号

愛媛県告示第860号

告示年月日

令和3年6月18日

箇所番号

201-J-496

地滑り区域名

H

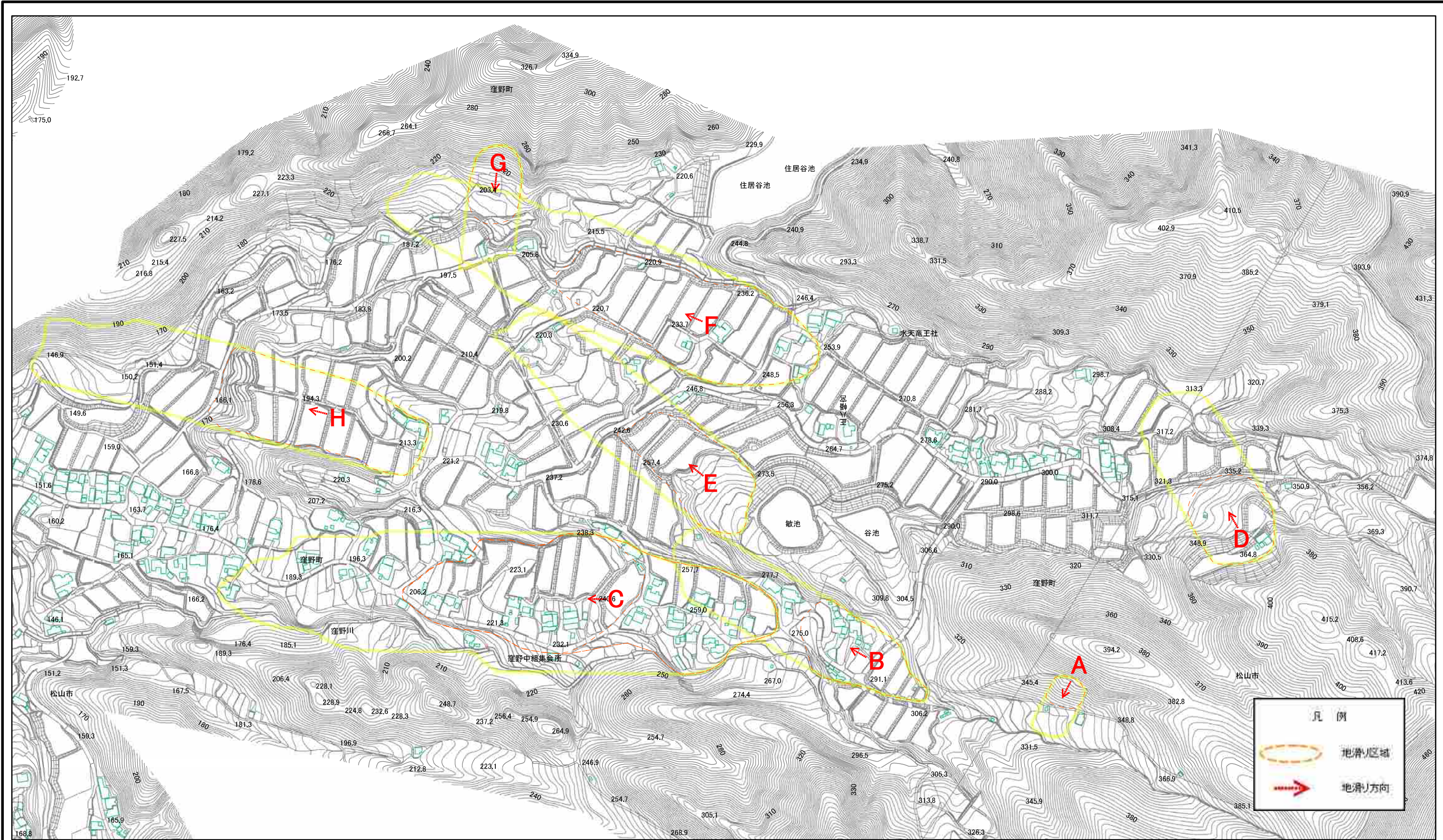
所在地

松山市窪野町

箇所名

中組

参考資料(全体図)



0 25 50 100 150 200 m

参考資料(全体図)	土砂災害防止法施行令第二条の基準に該当する区域(土砂災害警戒区域)		N 縮尺 1:5,000	自然現象の種類	地滑り	箇所番号	201-J-496	箇所名	中組
	土砂災害防止法施行令第三条の基準に該当する区域(土砂災害特別警戒区域)			告示番号	愛媛県告示第860号	地滑り区域名	A,B,C,D,E,F,G,H		
				告示年月日	令和3年6月18日	所在地	松山市窪野町		

参考資料



0 25 50 100 150 200 m

参考資料：航空写真

土砂災害防止法施行令第二条の基準に該当する区域(土砂災害警戒区域)



自然現象の種類

地滑り

箇所番号

201-J-496

箇所名

中組

土砂災害防止法施行令第三条の基準に該当する区域(土砂災害特別警戒区域)



縮尺

1:2,500

告示番号

愛媛県告示第860号

地滑り区域名

A,B,D,E

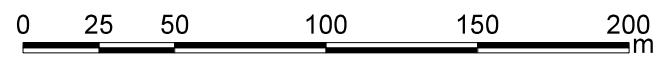
告示年月日

令和3年6月18日

所在地

松山市窪野町

参考資料



参考資料: 航空写真

土砂災害防止法施行令第二条の基準に該当する区域(土砂災害警戒区域)



自然現象の種類

地滑り

箇所番号

201-J-496

箇所名

中組

土砂災害防止法施行令第三条の基準に該当する区域(土砂災害特別警戒区域)



縮尺
1:2,500

告示番号

愛媛県告示第860号

地滑り区域名

C,E,H

告示年月日

令和3年6月18日

所在地

松山市窪野町

参考資料



0 25 50 100 150 200 m

参考資料：航空写真

土砂災害防止法施行令第二条の基準に該当する区域(土砂災害警戒区域)



自然現象の種類

地滑り

箇所番号

201-J-496

箇所名

中組

土砂災害防止法施行令第三条の基準に該当する区域(土砂災害特別警戒区域)



縮尺
1:2,500

告示番号

愛媛県告示第860号

地滑り区域名

E,F,G,H

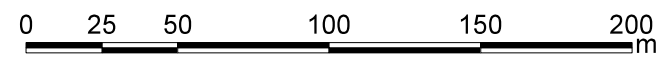
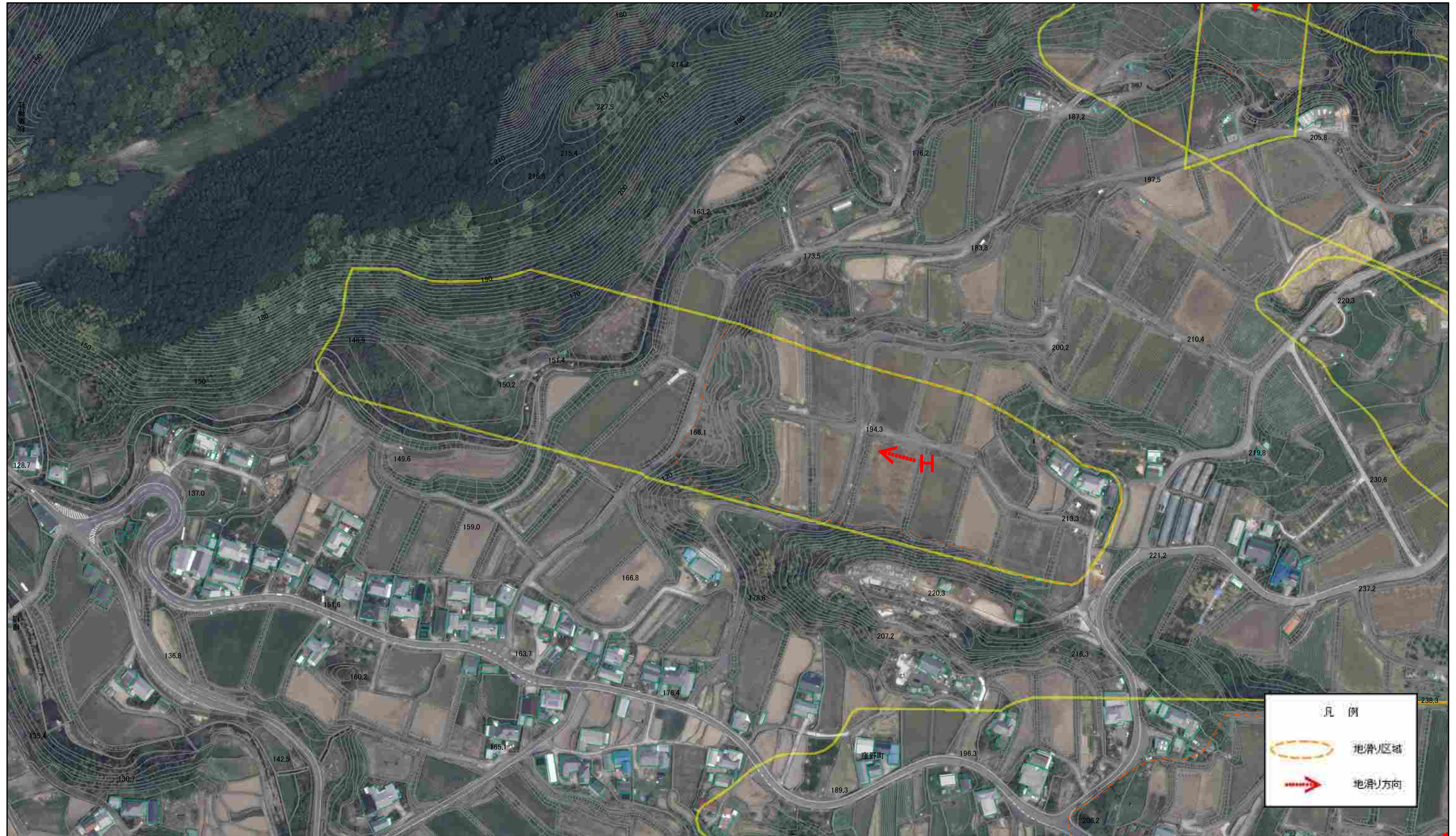
告示年月日

令和3年6月18日

所在地

松山市窪野町

参考資料



参考資料: 航空写真

土砂災害防止法施行令第二条の基準に該当する区域(土砂災害警戒区域)



自然現象の種類

地滑り

箇所番号

201-J-496

箇所名

中組

土砂災害防止法施行令第三条の基準に該当する区域(土砂災害特別警戒区域)



縮尺
1:2,500

告示番号

愛媛県告示第860号

地滑り区域名

H

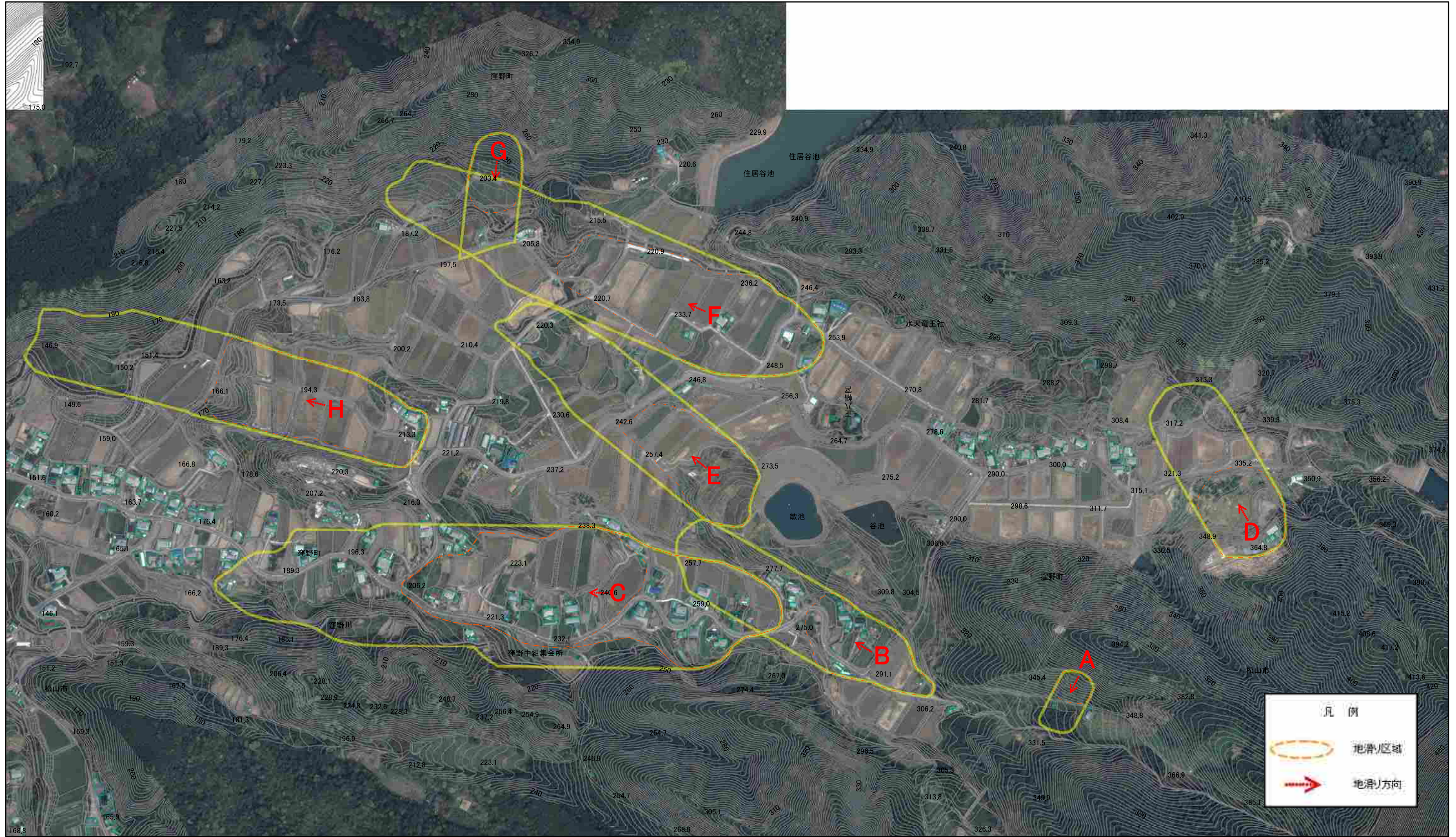
告示年月日

令和3年6月18日

所在地



松山市窪野町

参考資料(全体図)



0 25 50 100 150 200 m

参考資料: 航空写真(全体図)

土砂災害防止法施行令第二条の基準に該当する区域(土砂災害警戒区域) 土砂災害防止法施行令第三条の基準に該当する区域(土砂災害特別警戒区域)	  縮尺 1:5,000	自然現象の種類 地滑り	箇所番号 201-J-496	箇所名 中組
		告示番号 愛媛県告示第860号	地滑り区域名 A,B,C,D,E,F,G,H	
		告示年月日 令和3年6月18日	所在地 松山市窪野町	