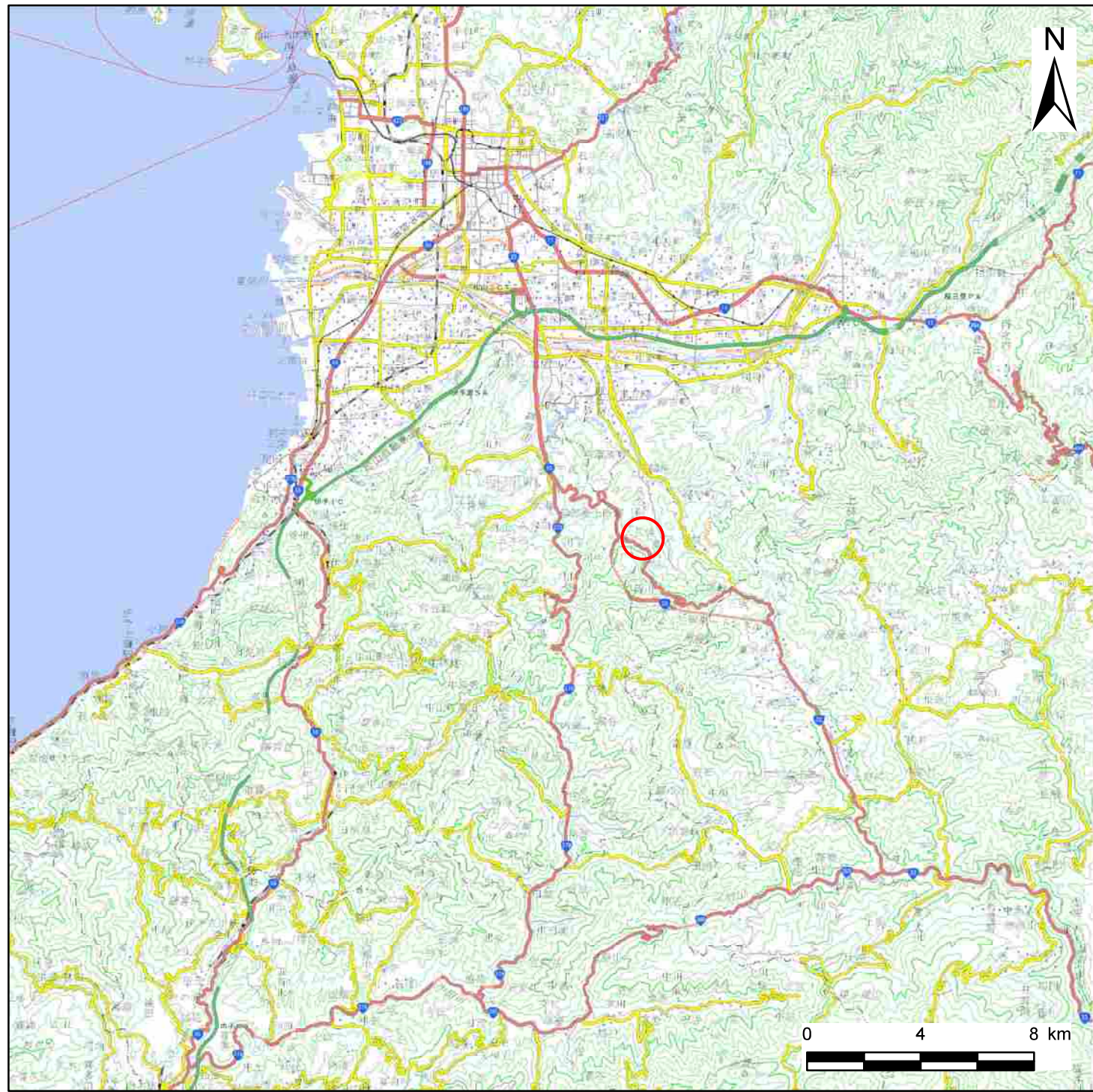
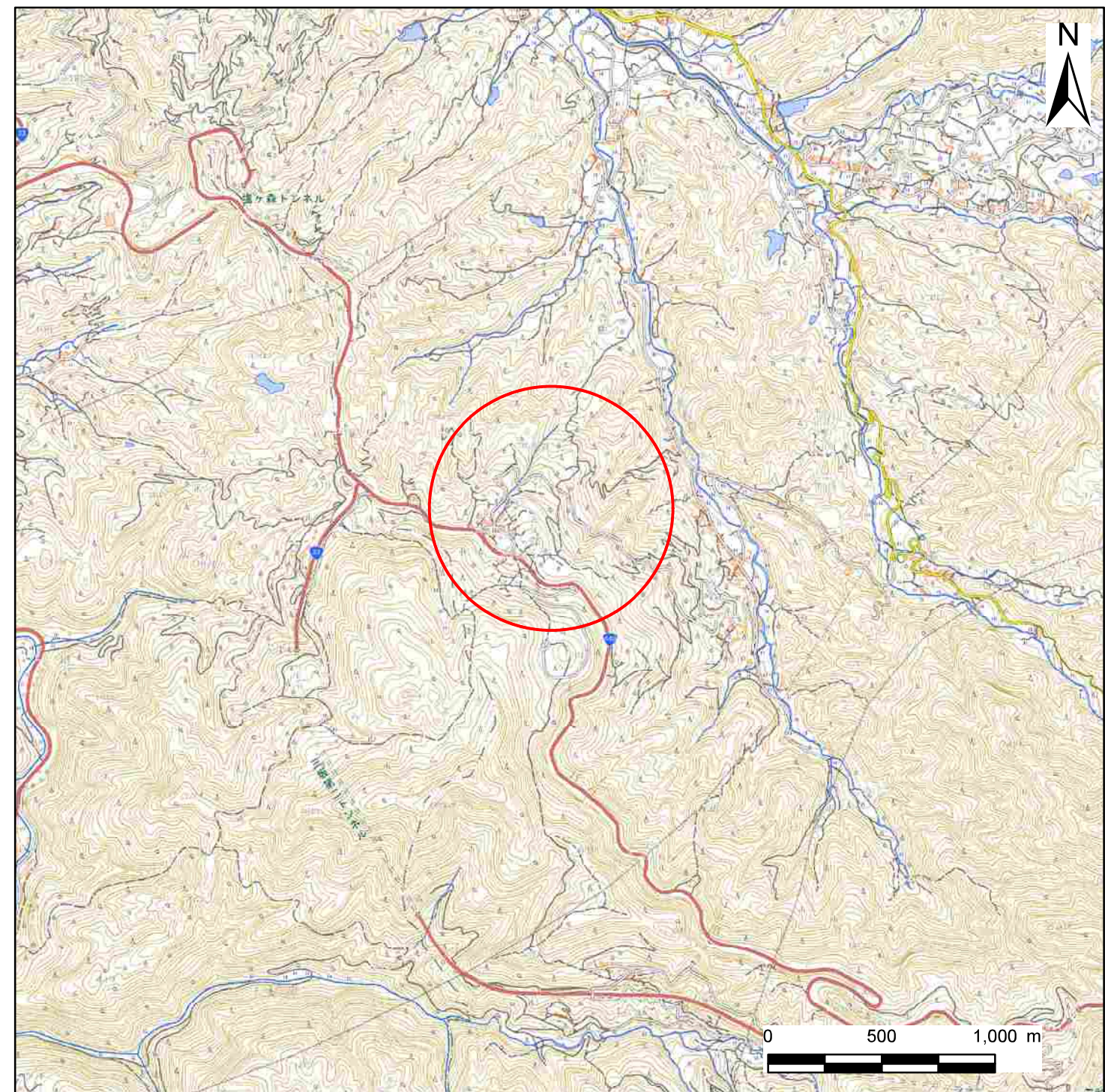


# 土砂災害警戒区域等の指定の公示に係る図書(その1)



(1/200,000)



(1/25,000)

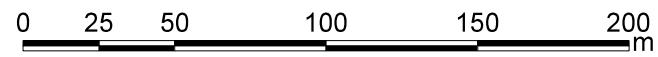
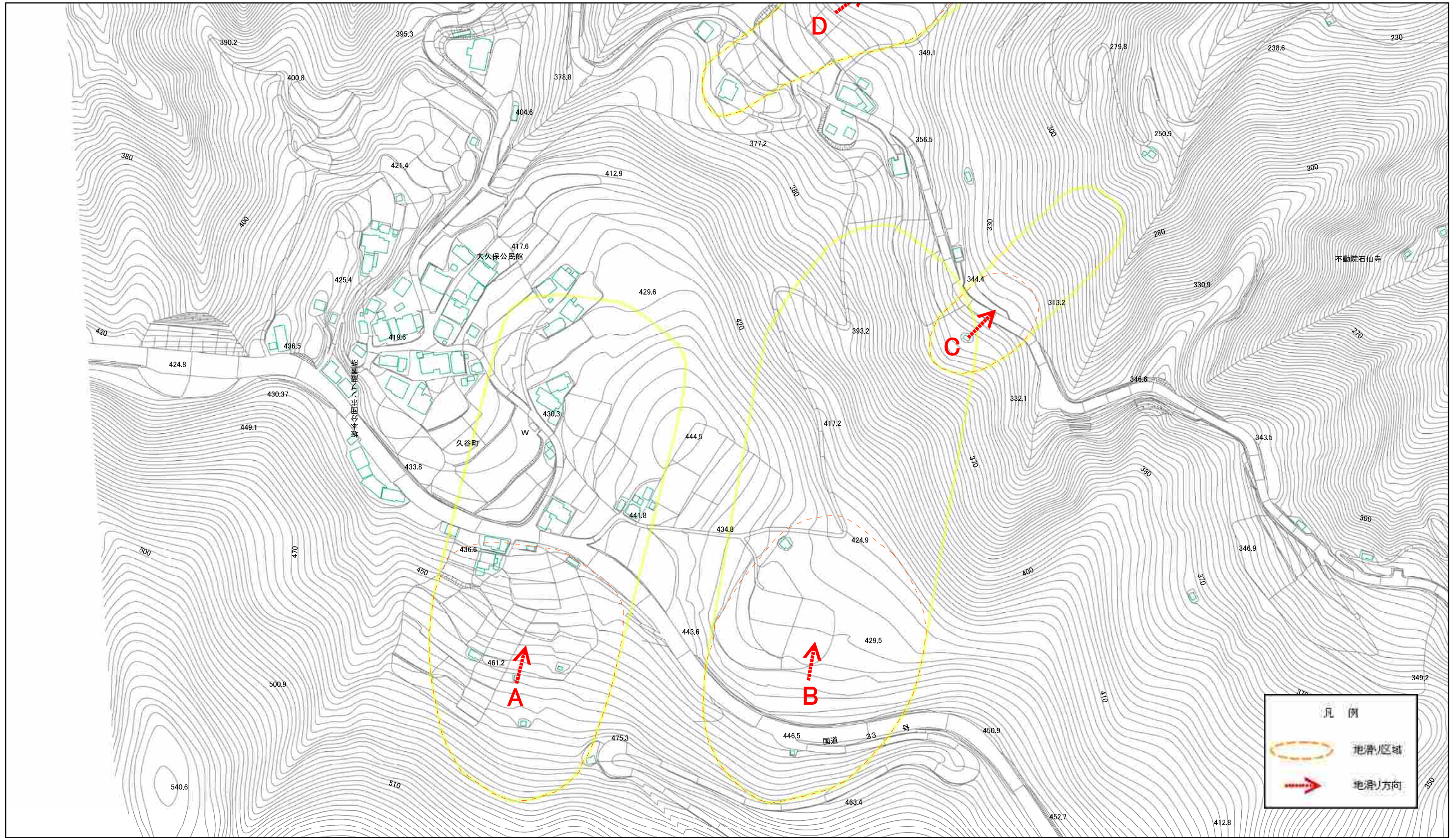
様式-1(地)

土砂災害警戒区域・土砂災害特別警戒区域 位置図

自然現象の種類	地滑り
箇所番号	201-J-498
箇所名	大久保
地滑り区域名	A,B,C,D
所在地	松山市久谷町

この地図は、国土地理院長の承認を得て、同院発行の200000(地図画像)及び数値地図25000(地図画像)を複製したものである。(承認番号 平28四複、第54号)

# 土砂災害警戒区域等の指定の公示に係る図書(その2)



様式-2(地)  
土砂災害警戒区域・土砂災害特別警戒区域  
区域図

土砂災害防止法施行令第二条の基準に該当する区域(土砂災害警戒区域)



自然現象の種類

地滑り

箇所番号

201-J-498

箇所名

大久保

土砂災害防止法施行令第三条の基準に該当する区域(土砂災害特別警戒区域)



縮尺

1:2,500

告示番号

愛媛県告示第860号

地滑り区域名

A,B,C,D

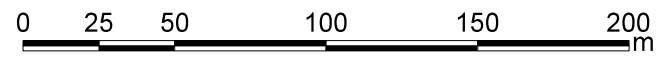
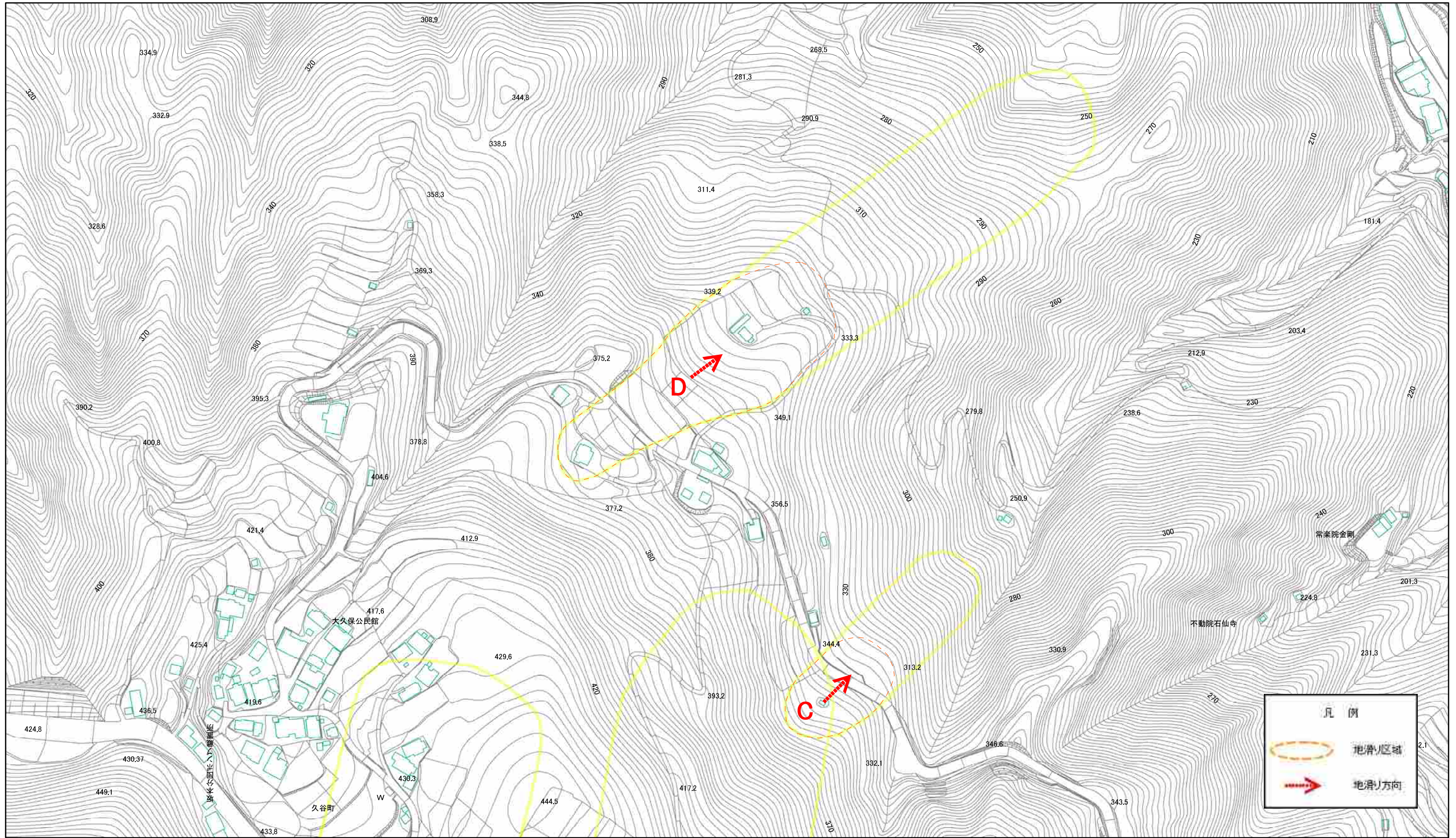
告示年月日

令和3年6月18日

所在地

松山市久谷町

# 土砂災害警戒区域等の指定の公示に係る図書(その2)



様式-2(地)  
土砂災害警戒区域・土砂災害特別警戒区域  
区域図

土砂災害防止法施行令第二条の基準に該当する区域(土砂災害警戒区域)



自然現象の種類

地滑り

箇所番号

201-J-498

箇所名

大久保

土砂災害防止法施行令第三条の基準に該当する区域(土砂災害特別警戒区域)



縮尺  
1:2,500

告示番号

愛媛県告示第860号

地滑り区域名

C,D

告示年月日

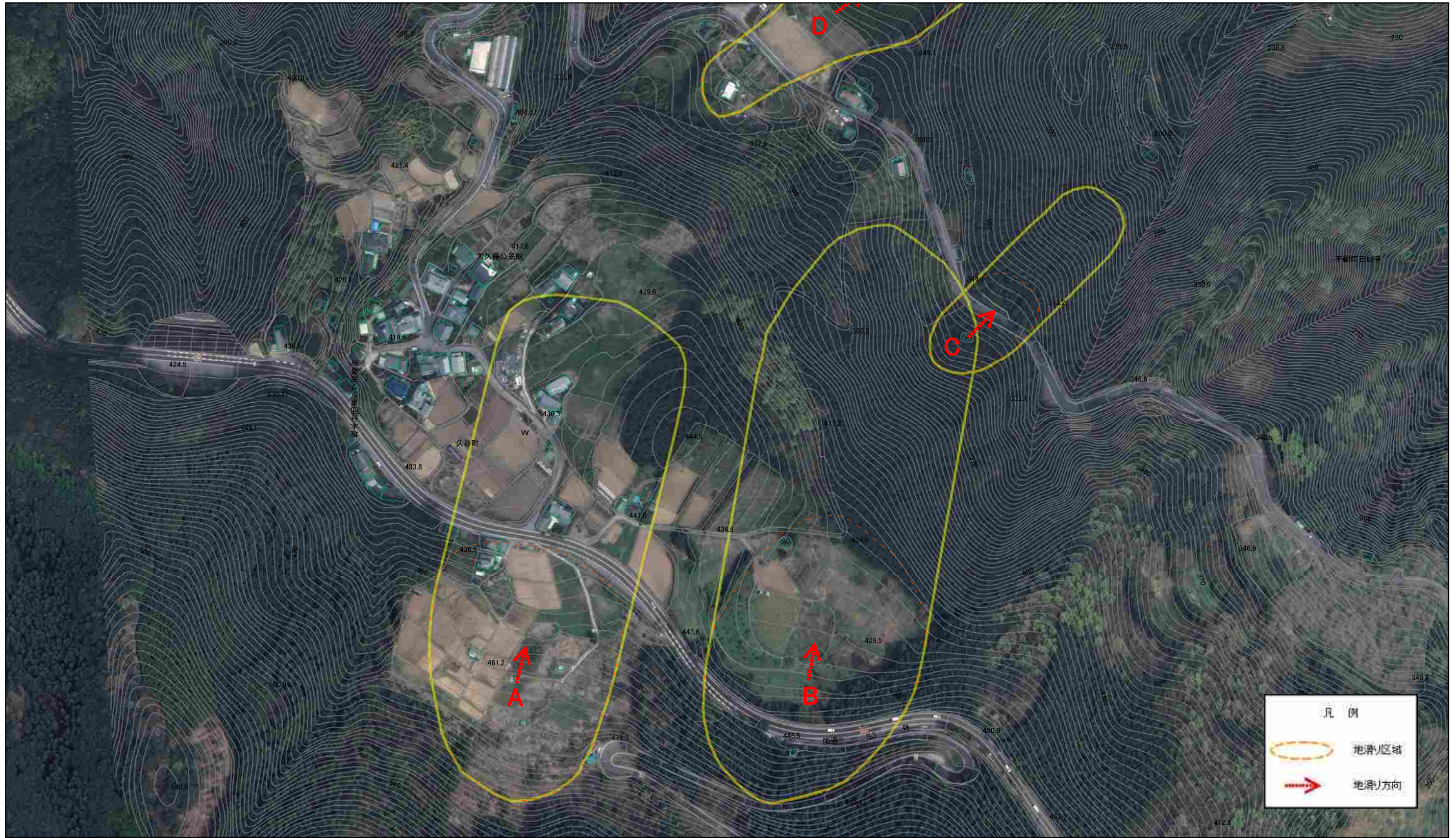
令和3年6月18日

所在地

松山市久谷町



# 参考資料



0 25 50 100 150 200 m

参考資料：航空写真

土砂災害防止法施行令第二条の基準に該当する区域(土砂災害警戒区域)



自然現象の種類

地滑り

箇所番号

201-J-498

箇所名

大久保

土砂災害防止法施行令第三条の基準に該当する区域(土砂災害特別警戒区域)



縮尺

1:2,500

告示番号

愛媛県告示第860号

地滑り区域名

A,B,C,D

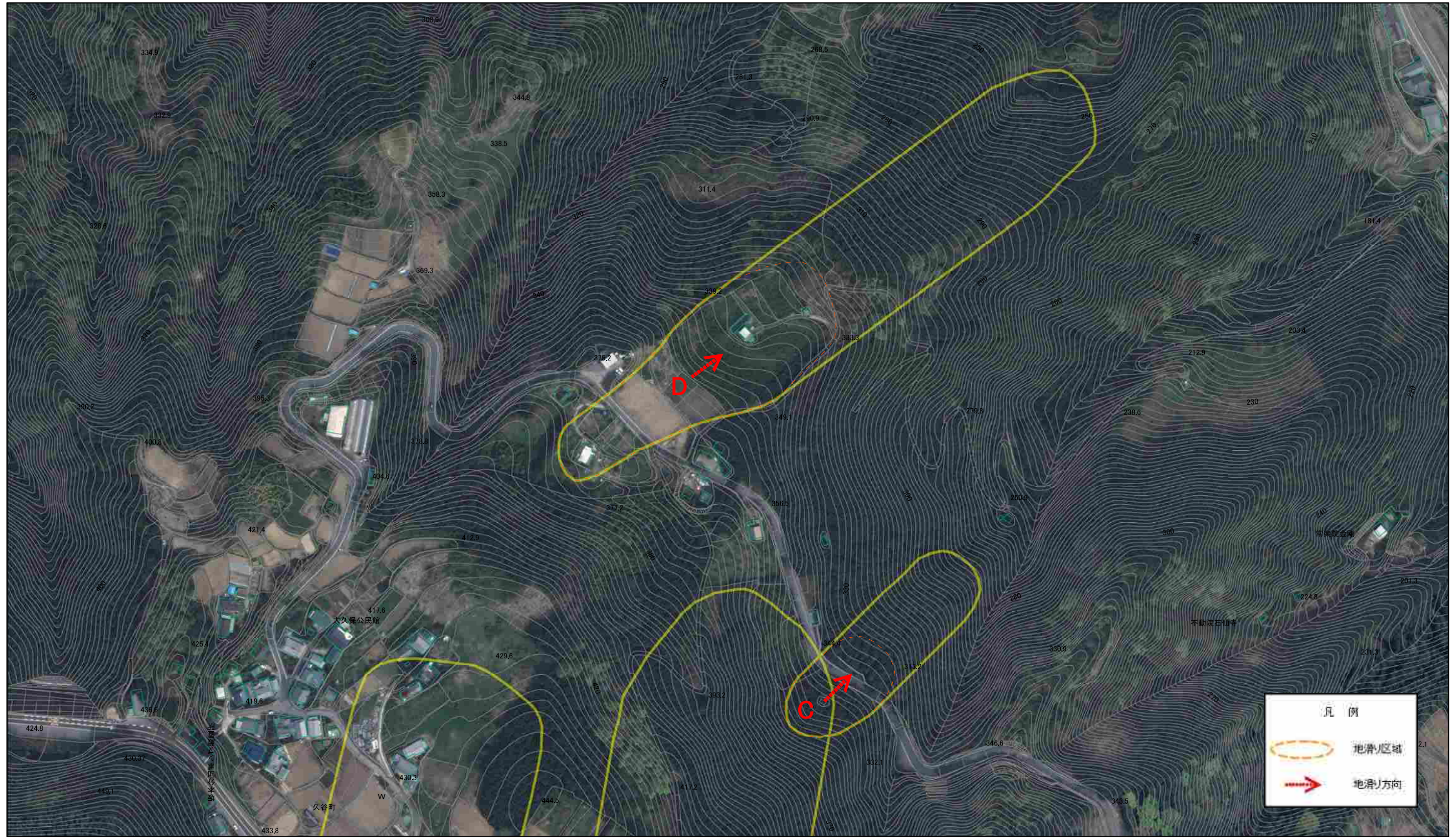
告示年月日

令和3年6月18日

所在地

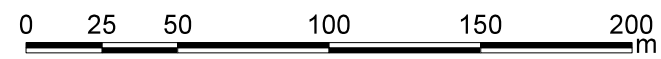
松山市久谷町

# 参考資料



凡例

- 地滑り区域
- 地滑り方向



参考資料: 航空写真	土砂災害防止法施行令第二条の基準に該当する区域(土砂災害警戒区域)		N 縮尺 1:2,500	自然現象の種類	地滑り	箇所番号	201-J-498	箇所名	大久保
	土砂災害防止法施行令第三条の基準に該当する区域(土砂災害特別警戒区域)			告示番号	愛媛県告示第860号	地滑り区域名	C,D		
				告示年月日	令和3年6月18日	所在地	松山市久谷町		

