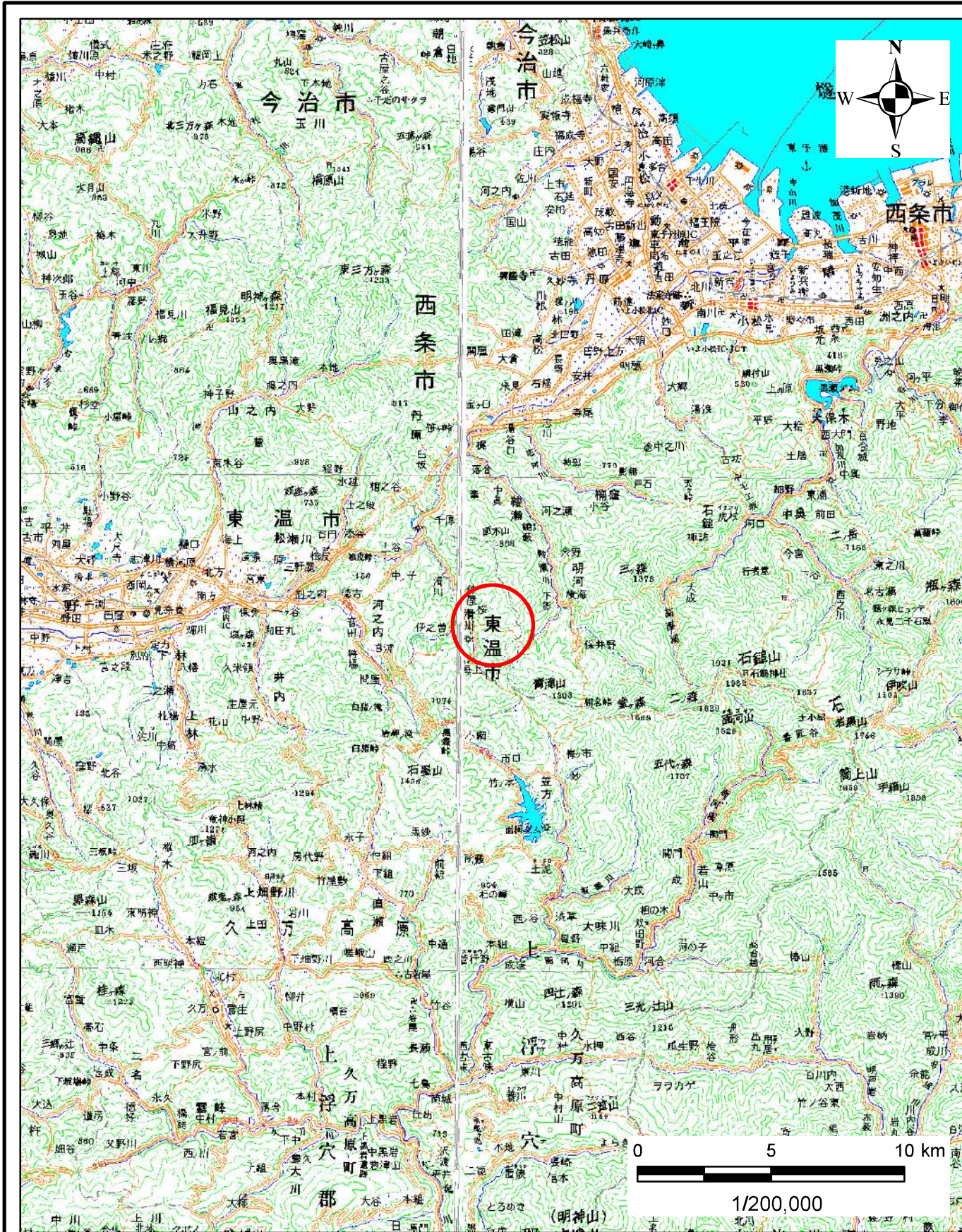
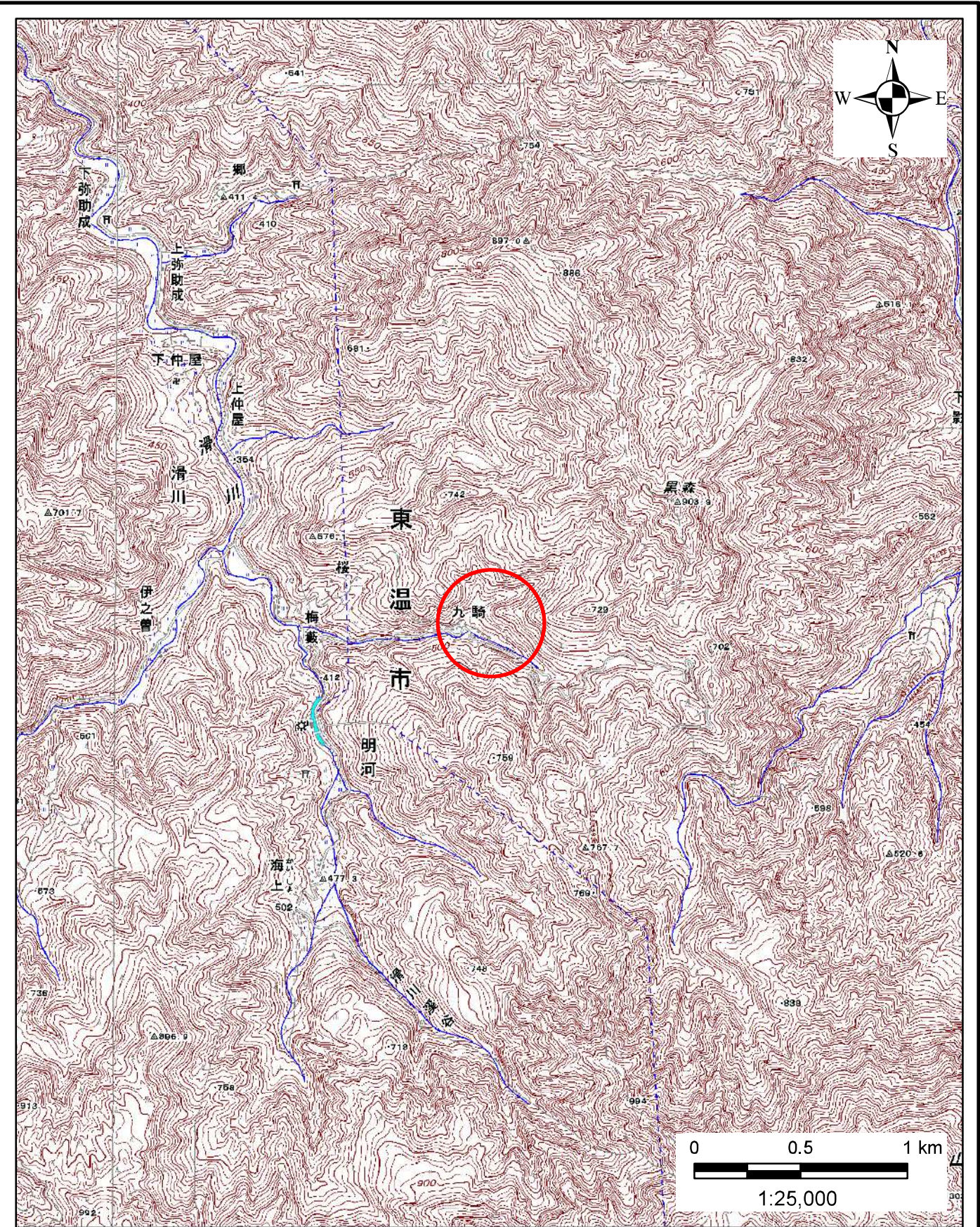


土砂災害警戒区域の指定の公示に係る図書(その1)



(1/200,000)



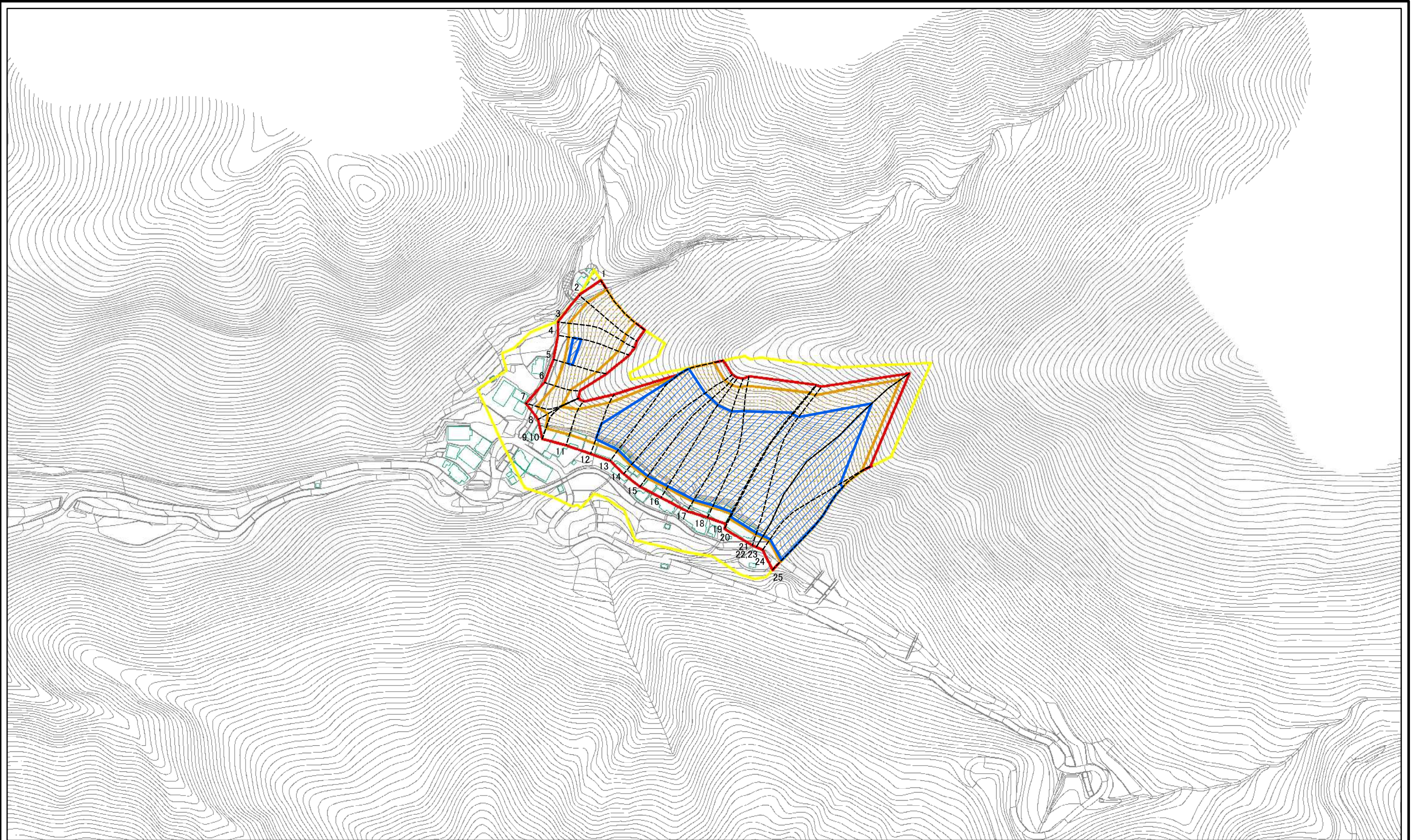
(1/25,000)

様式-1(急)
土砂災害警戒区域・土砂災害特別警戒区域 位置図

自然現象の種類	急傾斜地の崩壊
箇所番号	362- I -768(1)
箇所名	九騎A
所在地	東温市明河

この地図は、国土院院長の承認を得て、同院発行の数値地図20000(地図画像)、及び数値地図25000(地図画像)を複製したものである。(承認番号 平30四複、第27号)

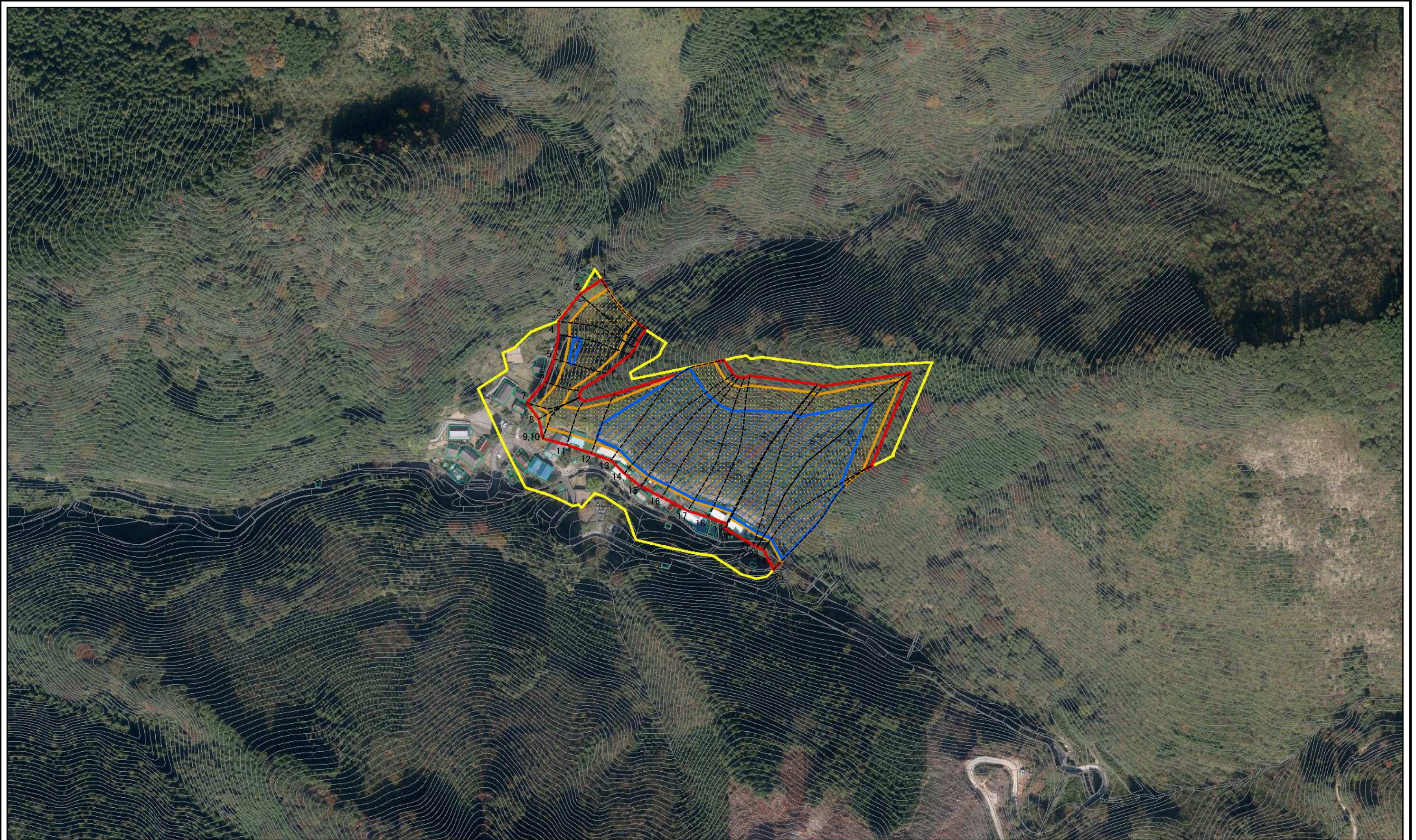
土砂災害警戒区域等の指定の公示に係る図書(その2)



0 25 50 100
m

様式-2(急) 土砂災害警戒区域・土砂災害特別警戒区域 区域図(その1)	土砂災害防止法施行令第二条の基準に該当する区域		N 縮尺 1:2,500	自然現象の種類	急傾斜地の崩壊	箇所番号	362-I-768(1)
	土砂災害防止法施行令第三条の基準に該当する区域			告示番号	愛媛県告示第387号	箇所名	九騎A
	それ以外の区域			告示年月日	令和3年3月26日	所在地	東温市明河

土砂災害警戒区域等の指定の公示に係る図書(その2)

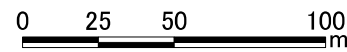
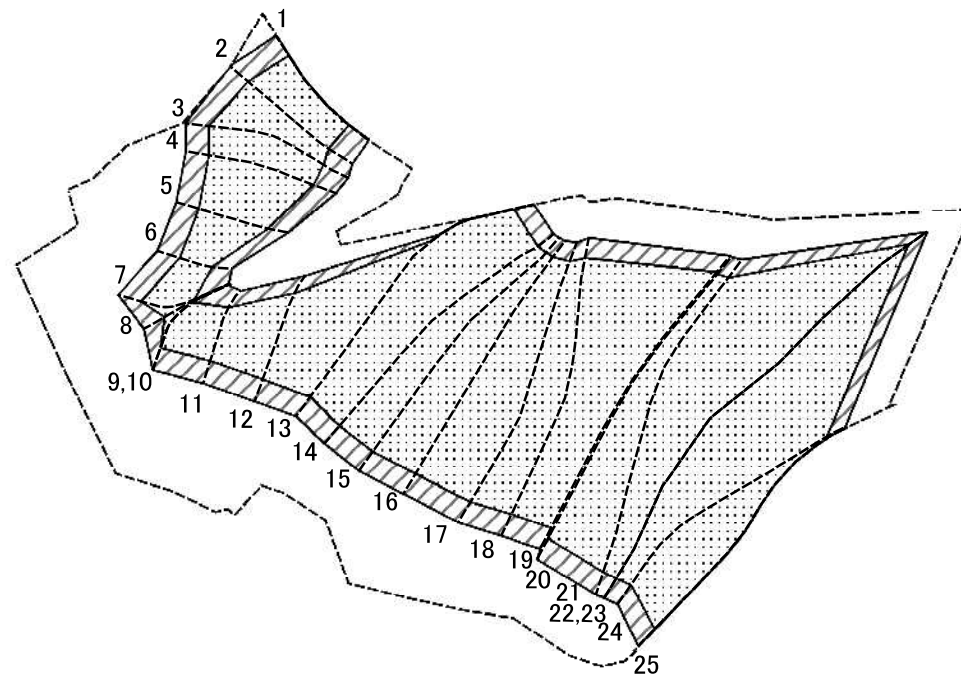


0 25 50 100
m

様式-2(急)
土砂災害警戒区域・土砂災害特別警戒区域
区域図(その1)

土砂災害防止法施行令第二条の基準に該当する区域		N	自然現象の種類	急傾斜地の崩壊	箇所番号	362-I-768(1)
土砂災害防止法施行令第三条の基準に該当する区域			告示番号	愛媛県告示第387号	箇所名	九騎A
土砂等の(移動)高さが1m以下の場合、土砂等の移動による力が100kN/m ² を超える区域		縮尺	告示年月日	令和3年3月26日	所在地	東温市明河
土砂等の堆積の高さが3mを超える区域			1:2,500			
それ以外の区域						

土砂災害警戒区域等の指定の公示に係る図書(その2-1)



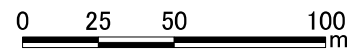
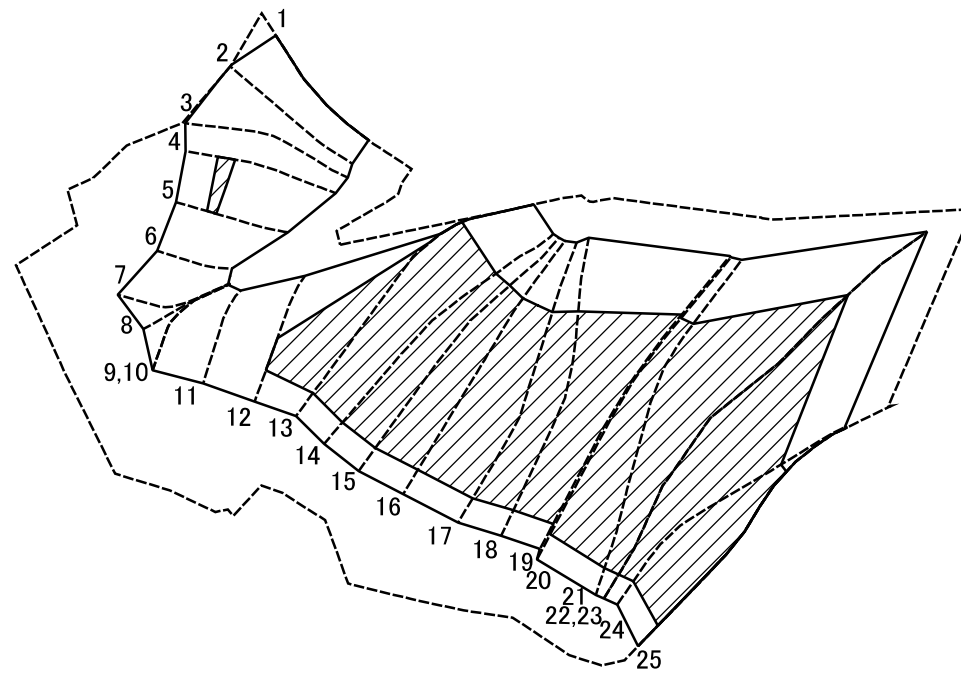
様式-2-1(急)
土砂災害特別警戒区域の区域区分図
(急傾斜地の崩壊に伴う土石等の移動により
建築物の地上部に作用すると想定される力)

土砂災害防止法施行令第二条の基準に該当する区域	
土砂災害防止法施行令第三条の基準に該当する区域	
それ以外の区域	

N	
縮尺	1:2,500

自然現象の種類	急傾斜地の崩壊	箇所番号	362-I-768(1)
告示番号	愛媛県告示第387号	箇所名	九騎A
告示年月日	令和3年3月26日	所在地	東温市明河

土砂災害警戒区域等の指定の公示に係る図書(その2-2)



様式-2-2(急)
土砂災害特別警戒区域の区域区分図
(急傾斜地の崩壊に伴う土石等の堆積により
建築物の地上部に作用すると想定される力)

土砂災害防止法施行令第二条の基準に該当する区域	
土砂災害防止法施行令第三条の基準に該当する区域	
それ以外の区域	

縮尺
1:2,500

自然現象の種類	急傾斜地の崩壊	箇所番号	362-I-768(1)
告示番号	愛媛県告示第387号	箇所名	九騎A
告示年月日	令和3年3月26日	所在地	東温市明河

土砂災害警戒区域等の指定の公示に係る図書(その3)

横断測線の区間	土石等の移動により建築物の地上部に作用すると想定される力				土石等の堆積により建築物の地上部に作用すると想定される力				横断測線の区間	土石等の移動により建築物の地上部に作用すると想定される力				土石等の堆積により建築物の地上部に作用すると想定される力			
	土石等の(移動)高さが1m以下の場合、土石等の移動による力が100kN/m ² を超える区域		それ以外の区域		土石等の堆積の高さが3mを超える区域		それ以外の区域			土石等の(移動)高さが1m以下の場合、土石等の移動による力が100kN/m ² を超える区域		それ以外の区域		土石等の堆積の高さが3mを超える区域		それ以外の区域	
	力の大きさのうち最大のもの(kN/m ²)	土石等の高さ(m)	力の大きさのうち最大のもの(kN/m ²)	土石等の高さ(m)	力の大きさのうち最大のもの(kN/m ²)	土石等の高さ(m)	力の大きさのうち最大のもの(kN/m ²)	土石等の高さ(m)		力の大きさのうち最大のもの(kN/m ²)	土石等の高さ(m)	力の大きさのうち最大のもの(kN/m ²)	土石等の高さ(m)	力の大きさのうち最大のもの(kN/m ²)	土石等の高さ(m)	力の大きさのうち最大のもの(kN/m ²)	土石等の高さ(m)
1 ~ 2	146.29	1.00	100.00	1.00	-	-	16.05	3.00	~								
2 ~ 3	144.86	1.00	100.00	1.00	-	-	15.79	2.95	~								
3 ~ 4	150.40	1.00	100.00	1.00	-	-	16.05	3.00	~								
4 ~ 5	150.49	1.00	100.00	1.00	16.72	3.12	16.05	3.00	~								
5 ~ 6	150.49	1.00	100.00	1.00	-	-	16.05	3.00	~								
6 ~ 7	133.07	1.00	100.00	1.00	-	-	13.44	2.51	~								
7 ~ 8	126.14	1.00	100.00	1.00	-	-	12.90	2.41	~								
8 ~ 9	126.14	1.00	100.00	1.00	-	-	12.81	2.39	~								
9 ~ 10	121.89	1.00	100.00	1.00	-	-	12.81	2.39	~								
10 ~ 11	144.97	1.00	100.00	1.00	-	-	13.09	2.45	~								
11 ~ 12	158.45	1.00	100.00	1.00	-	-	16.05	3.00	~								
12 ~ 13	165.40	1.00	100.00	1.00	22.19	4.15	16.05	3.00	~								
13 ~ 14	167.08	1.00	100.00	1.00	22.70	4.24	16.05	3.00	~								
14 ~ 15	167.32	1.00	100.00	1.00	22.83	4.27	16.05	3.00	~								
15 ~ 16	167.32	1.00	100.00	1.00	22.83	4.27	16.05	3.00	~								
16 ~ 17	166.52	1.00	100.00	1.00	22.52	4.21	16.05	3.00	~								
17 ~ 18	165.32	1.00	100.00	1.00	22.19	4.15	16.05	3.00	~								
18 ~ 19	164.93	1.00	100.00	1.00	22.10	4.13	16.05	3.00	~								
19 ~ 20	163.93	1.00	100.00	1.00	21.89	4.09	16.05	3.00	~								
20 ~ 21	162.19	1.00	100.00	1.00	21.60	4.04	16.05	3.00	~								
21 ~ 22	160.93	1.00	100.00	1.00	21.42	4.00	16.05	3.00	~								
22 ~ 23	159.71	1.00	100.00	1.00	21.26	3.97	16.05	3.00	~								
23 ~ 24	165.35	1.00	100.00	1.00	22.21	4.15	16.05	3.00	~								
24 ~ 25	165.35	1.00	100.00	1.00	22.21	4.15	16.05	3.00	~								
~									~								
~									~								

様式-3(急) 建築物の構造の規制に必要な 衝撃に関する事項	自然現象の種類	急傾斜地の崩壊	箇所番号	362-I-768(1)
	告示番号	愛媛県告示第387号	箇所名	九騎A
	告示年月日	令和3年3月26日	所在地	東温市明河