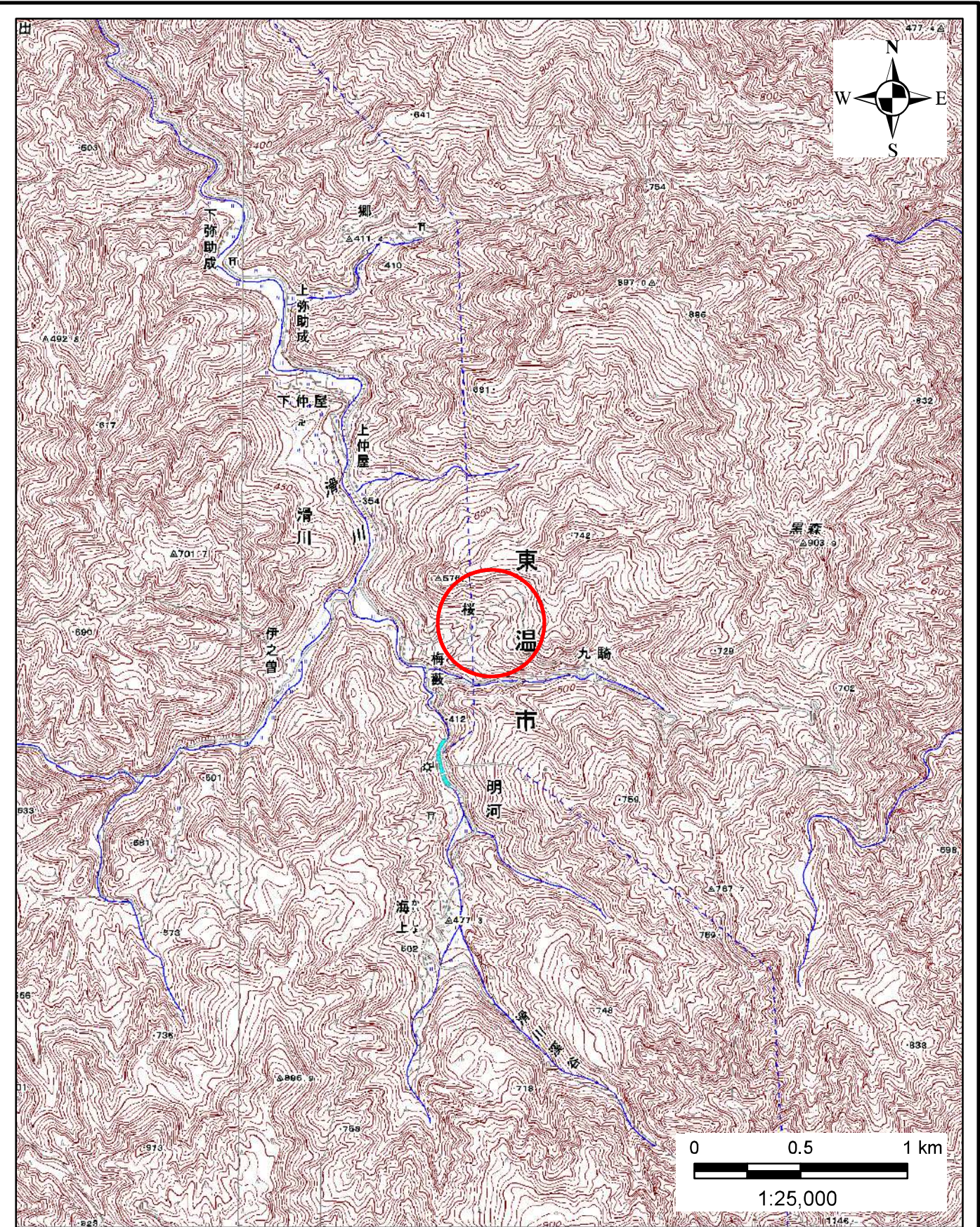
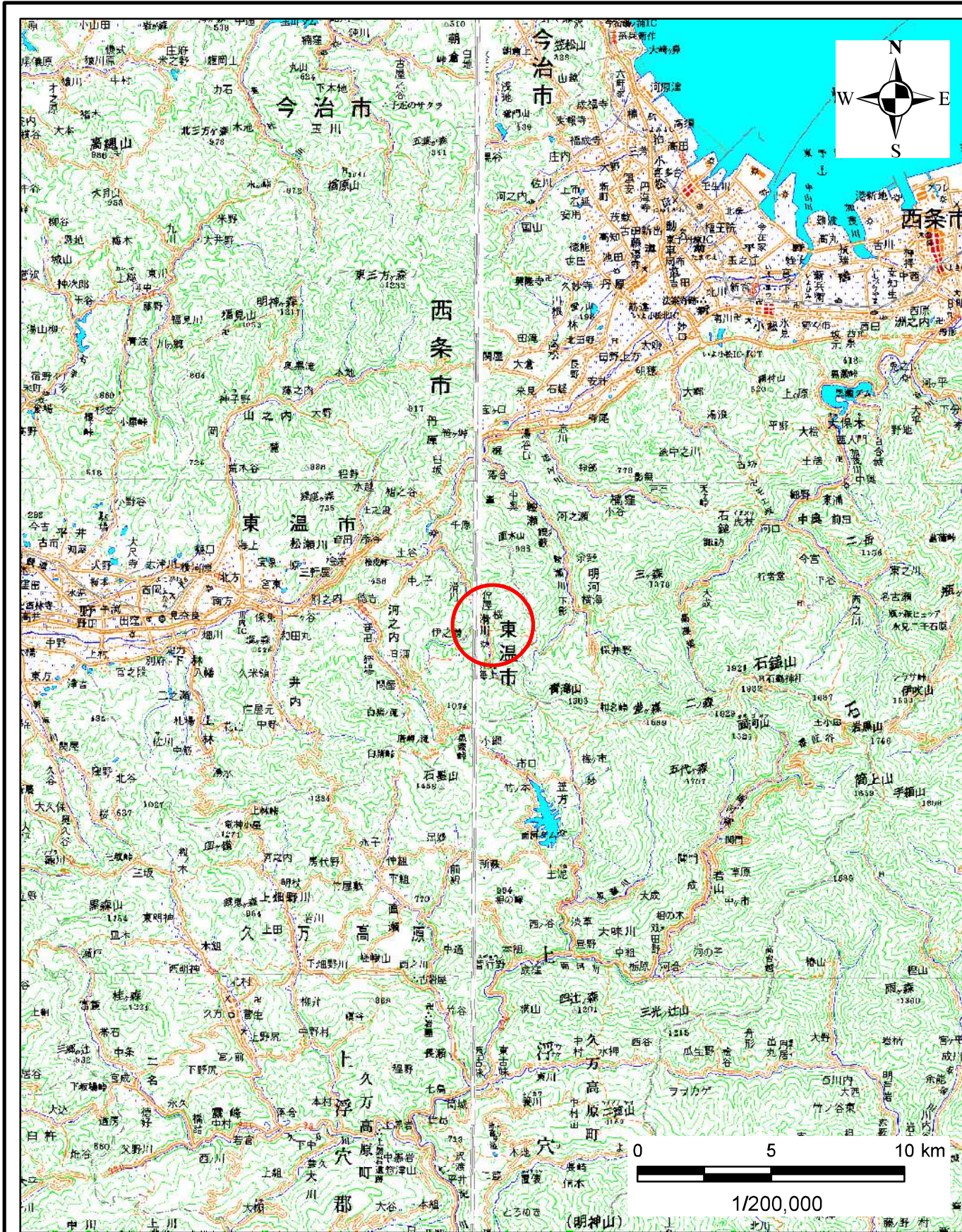


# 土砂災害警戒区域の指定の公示に係る図書(その1)



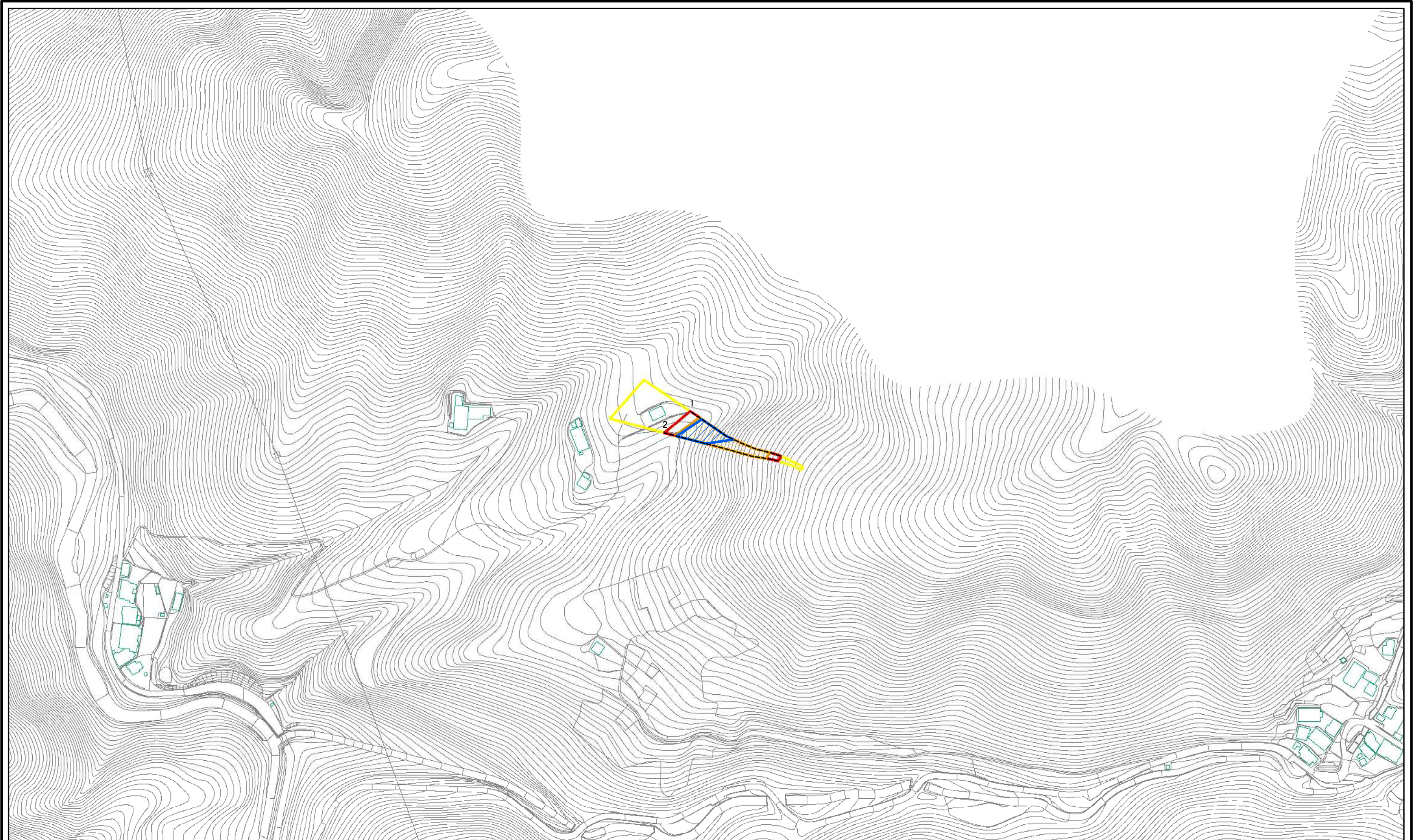
様式-1(急)  
土砂災害警戒区域・土砂災害特別警戒区域 位置図

|         |               |
|---------|---------------|
| 自然現象の種類 | 急傾斜地の崩壊       |
| 箇所番号    | 362-II-138(1) |
| 箇所名     | 桜             |
| 所在地     | 東温市滑川         |

この地図は、国土院院長の承認を得て、同院発行の数値地図20000(地図画像)、及び数値地図25000(地図画像)を複製したものである。(承認番号 平30四複、第27号)



土砂災害警戒区域等の指定の公示に係る図書(その2)

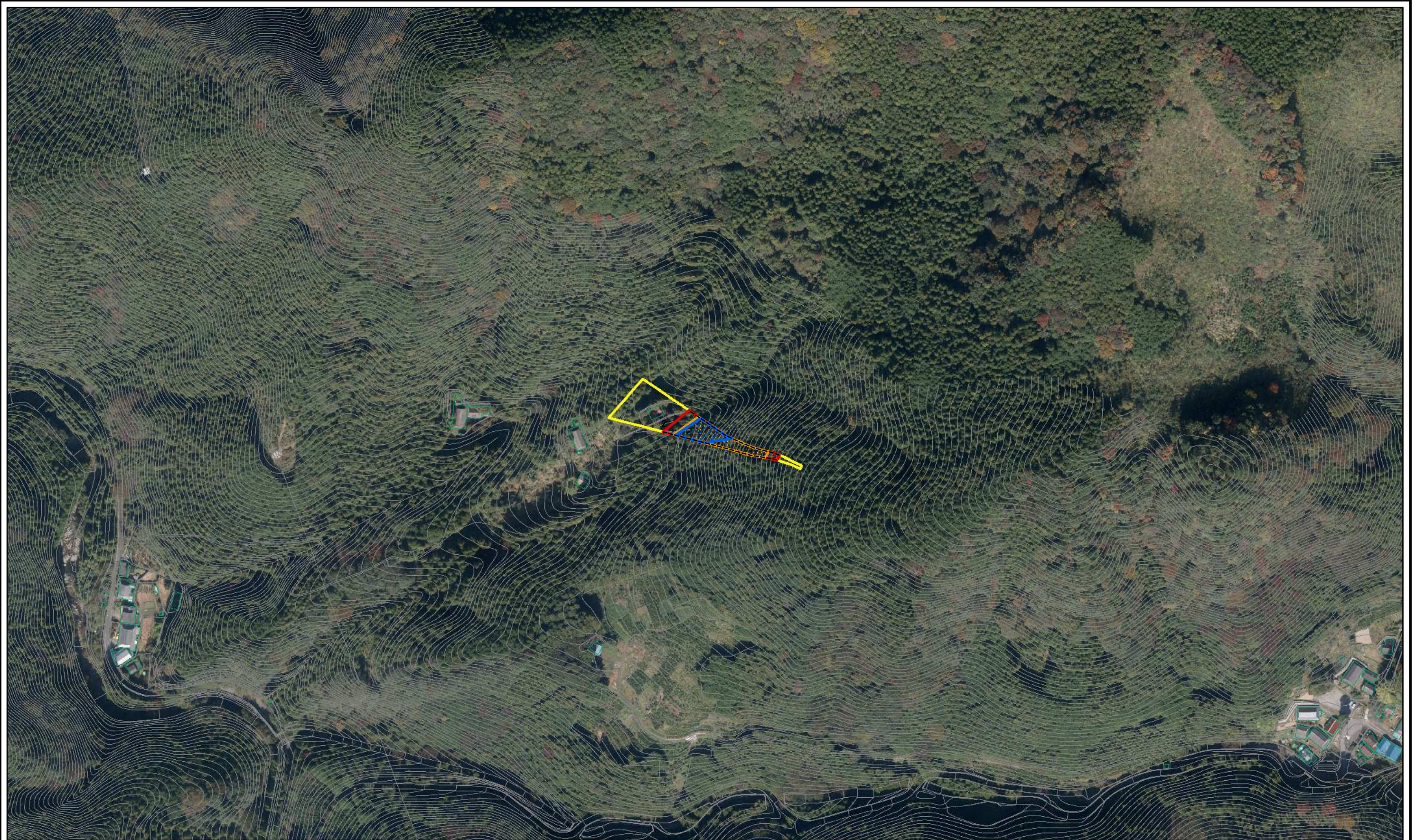


0 25 50 100  
m

|  |                         |  |                    |         |            |      |               |
|--|-------------------------|--|--------------------|---------|------------|------|---------------|
| 様式-2(急)<br>土砂災害警戒区域・土砂災害特別警戒区域<br>区域図(その1) | 土砂災害防止法施行令第二条の基準に該当する区域 |  | N<br>縮尺<br>1:2,500 | 自然現象の種類 | 急傾斜地の崩壊    | 箇所番号 | 362-II-138(1) |
|  | 土砂災害防止法施行令第三条の基準に該当する区域 |  |                    | 告示番号    | 愛媛県告示第387号 | 箇所名  | 桜             |
|  | それ以外の区域                 |  |                    | 告示年月日   | 令和3年3月26日  | 所在地  | 東温市滑川         |



土砂災害警戒区域等の指定の公示に係る図書(その2)

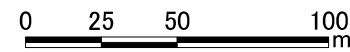
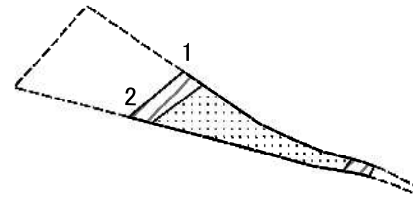


0 25 50 100  
m

|  |   |  |                    |           |            |       |               |
|--|---|--|--------------------|-----------|------------|-------|---------------|
| 様式-2(急)<br>土砂災害警戒区域・土砂災害特別警戒区域<br>区域図(その1) | 土砂災害防止法施行令第二条の基準に該当する区域                                   |  | N<br>縮尺<br>1:2,500 | 自然現象の種類   | 急傾斜地の崩壊    | 箇所番号  | 362-II-138(1) |
|  | 土砂災害防止法施行令第三条の基準に該当する区域                                   |  |                    | 告示番号      | 愛媛県告示第387号 | 箇所名   | 桜             |
|  | 土砂等の(移動)高さが1m以下の場合、土砂等の移動による力が100kN/m <sup>2</sup> を超える区域 |  | 告示年月日              | 令和3年3月26日 | 所在地        | 東温市滑川 |               |
|  | 土砂等の堆積の高さが3mを超える区域  |  |                    |           |            |       |               |
| それ以外の区域                                    |   |  |                    |           |            |       |               |



土砂災害警戒区域等の指定の公示に係る図書(その2-1)



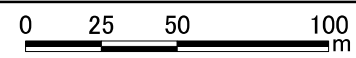
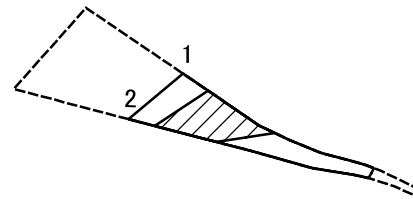
様式-2-1(急)  
土砂災害特別警戒区域の区域区分図  
(急傾斜地の崩壊に伴う土石等の移動により  
建築物の地上部に作用すると想定される力)

|                         |  |
|-------------------------|--|
| 土砂災害防止法施行令第二条の基準に該当する区域 |  |
| 土砂災害防止法施行令第三条の基準に該当する区域 |  |
| それ以外の区域                 |  |

N  
  
縮尺  
1:2,500

|         |            |      |               |
|---------|------------|------|---------------|
| 自然現象の種類 | 急傾斜地の崩壊    | 箇所番号 | 362-II-138(1) |
| 告示番号    | 愛媛県告示第387号 | 箇所名  | 桜             |
| 告示年月日   | 令和3年3月26日  | 所在地  | 東温市滑川         |

土砂災害警戒区域等の指定の公示に係る図書(その2-2)



様式-2-2(急)  
土砂災害特別警戒区域の区域区分図  
(急傾斜地の崩壊に伴う土石等の堆積により  
建築物の地上部に作用すると想定される力)

|                         |  |
|-------------------------|--|
| 土砂災害防止法施行令第二条の基準に該当する区域 |  |
| 土砂災害防止法施行令第三条の基準に該当する区域 |  |
| それ以外の区域                 |  |

縮尺  
1:2,500

|         |            |      |              |
|---------|------------|------|--------------|
| 自然現象の種類 | 急傾斜地の崩壊    | 箇所番号 | 362-Ⅱ-138(1) |
| 告示番号    | 愛媛県告示第387号 | 箇所名  | 桜            |
| 告示年月日   | 令和3年3月26日  | 所在地  | 東温市滑川        |

