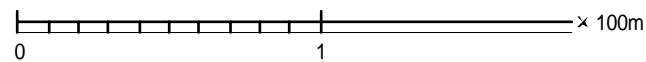
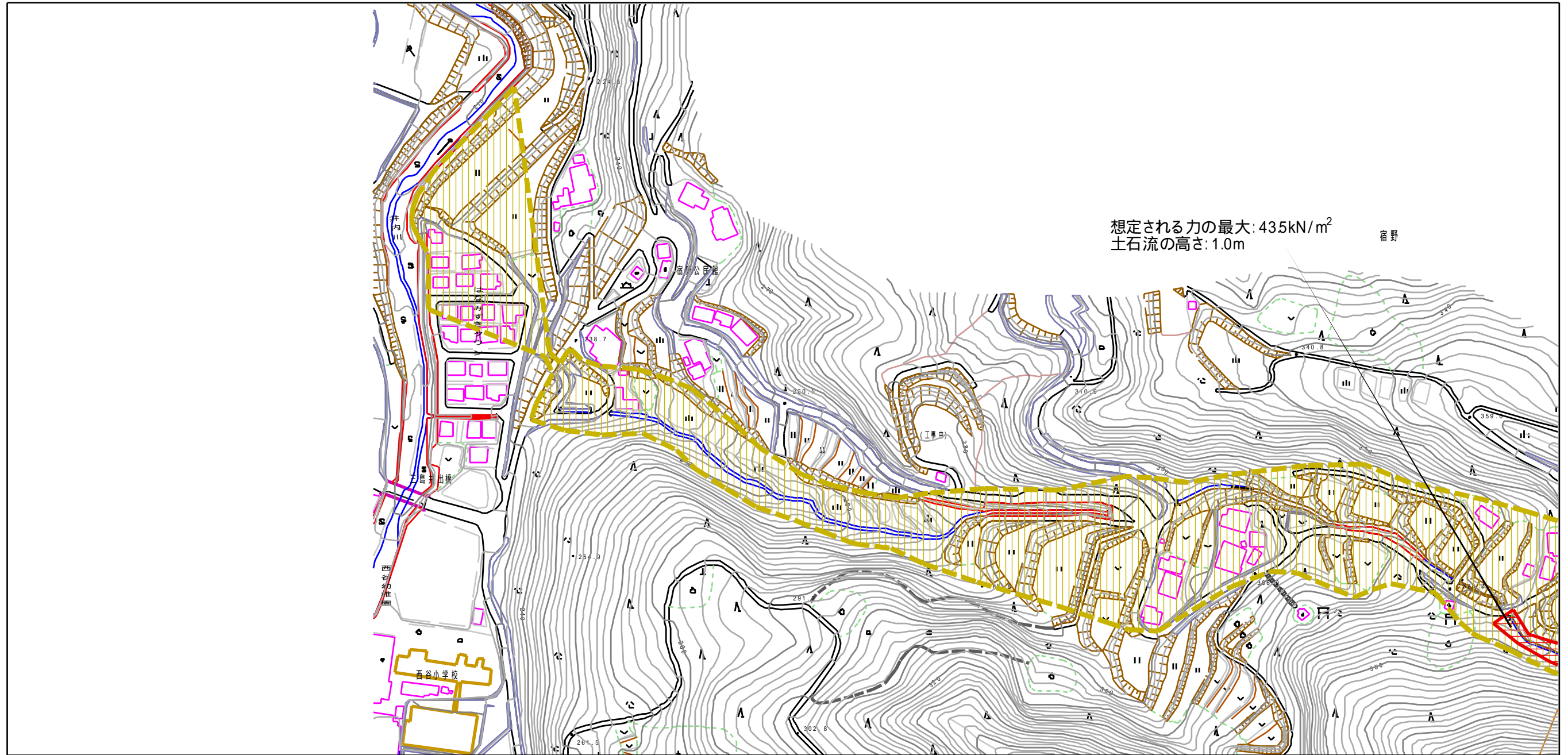
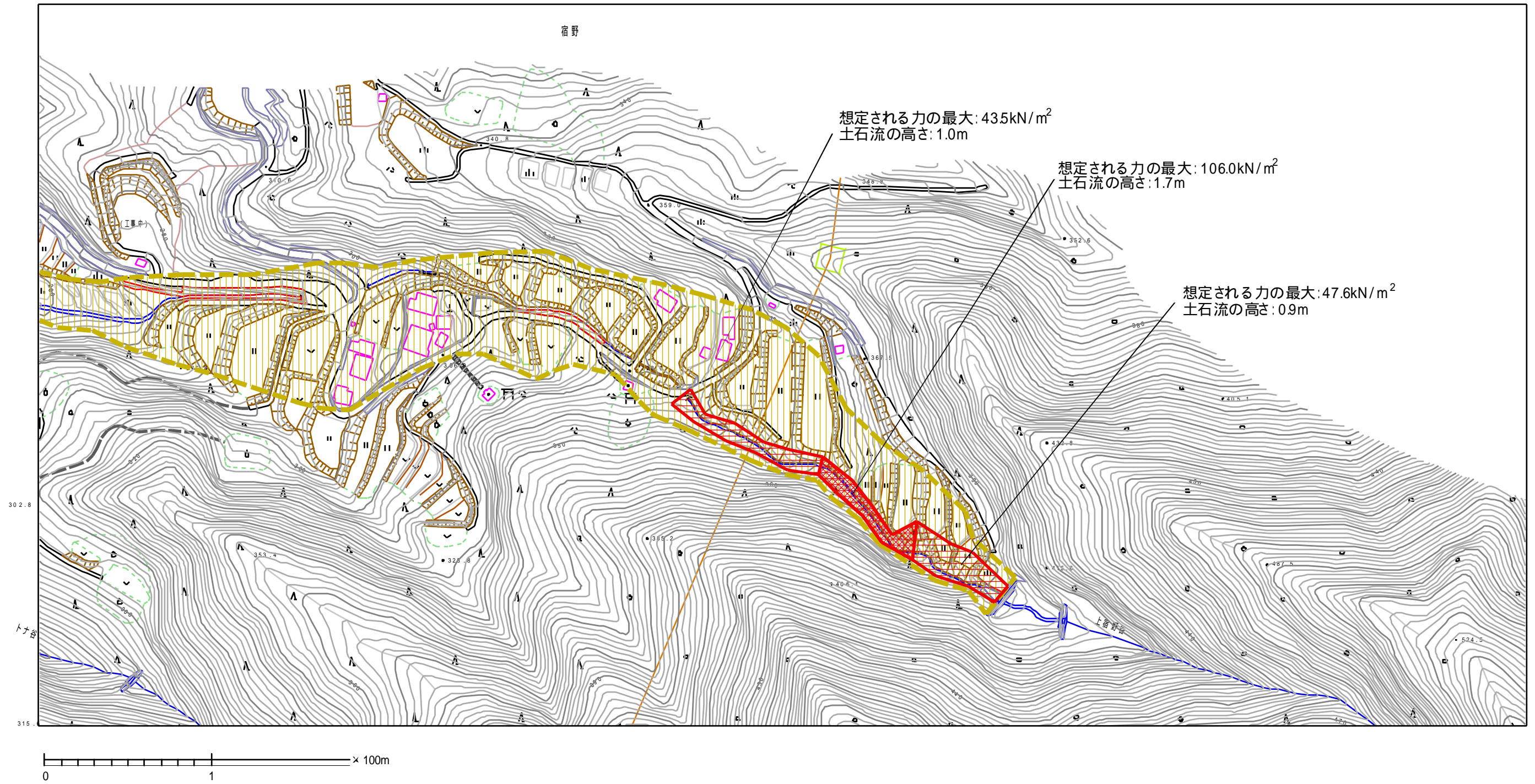


土砂災害警戒区域等の指定の公示に係る図書（その2）



| | | | | | | | |
|--|---|--|--------------------|-------------|------------|------|----------|
| 様式 - 2 (土) 土砂災害警戒区域・土砂災害特別警戒区域 区域図 | 土砂災害防止法施行令第二條の基準に該当する区域 (土砂災害警戒区域) | | N 縮尺 1:2,500 | 自然現象 の種類 | 土石流 | 溪流番号 | 362-32 |
| | 土砂災害防止 法施行令第三 條の基準に該 当する区域 (土砂災害特別 警戒区域) | | | 告示番号 | 愛媛県告示第546号 | 溪流名 | 上宿野谷 |
| | その他の区域 | | | 告示年月日 | 平成19年3月27日 | 所在地 | 東温市則之内宿野 |

土砂災害警戒区域等の指定の公示に係る図書 (その2)



| | | | | | | | |
|--|---|--|---------------|-------------|------------|------|----------|
| 様式 - 2 (土) 土砂災害警戒区域・土砂災害特別警戒区域 区域図 | 土砂災害防止法施行令第二条の基準に該当する区域 (土砂災害警戒区域) | | 縮尺 1:2,500 | 自然現象 の種類 | 土石流 | 溪流番号 | 362-32 |
| | 土砂災害防止 法施行令第三 条の基準に該 当する区域 (土砂災害特別 警戒区域) | | | 告示番号 | 愛媛県告示第546号 | 溪流名 | 上宿野谷 |
| | その他の区域 | | | 告示年月日 | 平成19年3月27日 | 所在地 | 東温市則之内宿野 |