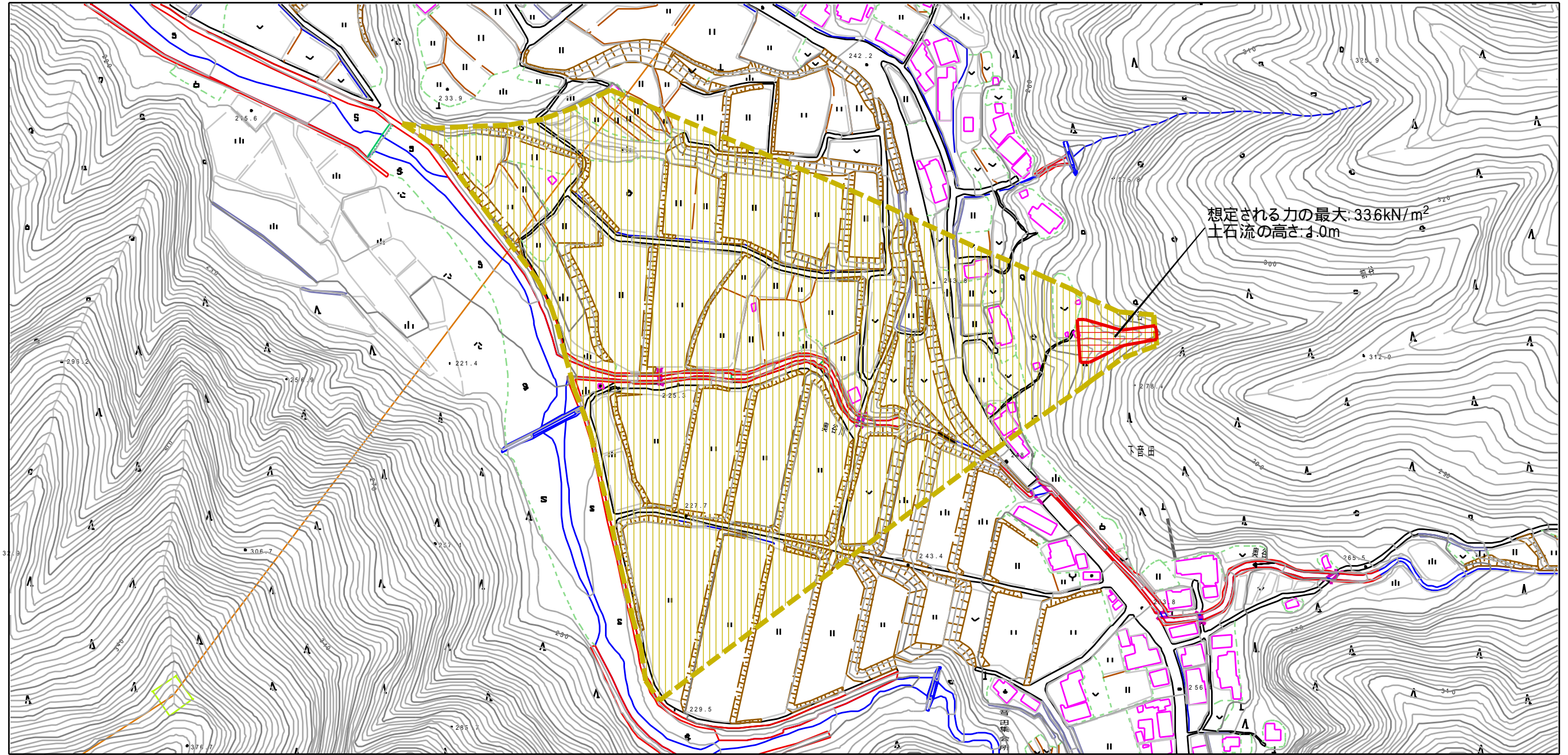
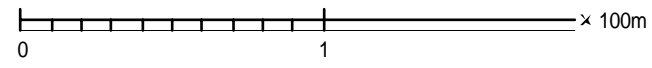


土砂災害警戒区域等の指定の公示に係る図書（その2）



想定される力の最大: 33.6kN/m²
土石流の高さ: 1.0m



様式 - 2 (土) 土砂災害警戒区域・土砂災害特別警戒区域 区域図	土砂災害防止法施行令第二条の基準に該当する区域 (土砂災害警戒区域)		縮尺 1:2,500	自然現象 の種類	土石流	溪流番号	362-53
	土砂災害防止法施行令第三条の基準に該当する区域 (土砂災害特別警戒区域)			告示番号	愛媛県告示第546号	溪流名	前谷
	その他の区域			告示年月日	平成19年3月27日	所在地	東温市河之内音田