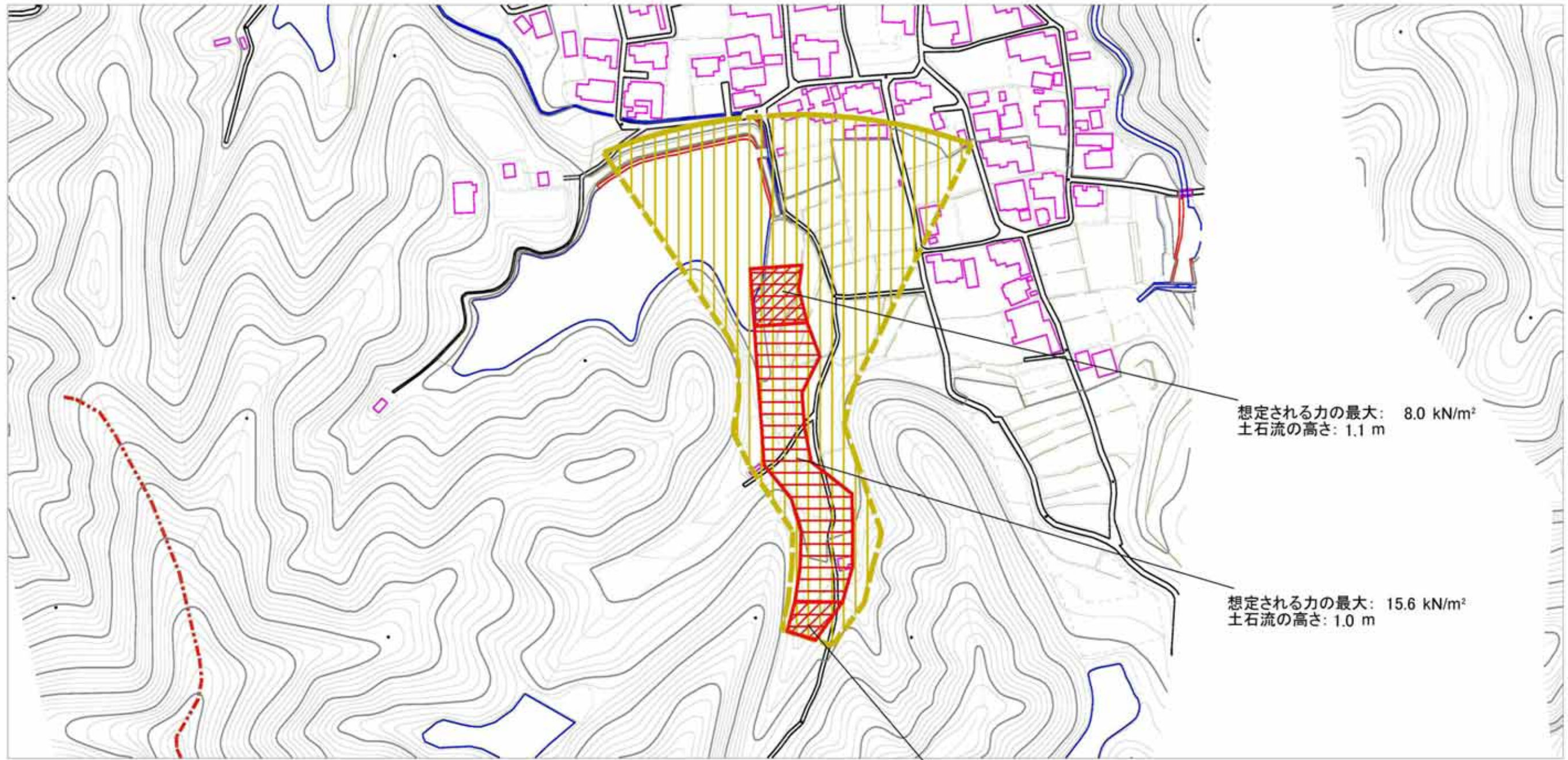


土砂災害警戒区域等の指定の公示に係る図書（その2）



想定される力の最大: 8.0 kN/m<sup>2</sup>  
土石流の高さ: 1.1 m

想定される力の最大: 15.6 kN/m<sup>2</sup>  
土石流の高さ: 1.0 m

想定される力の最大: 26.0 kN/m<sup>2</sup>  
土石流の高さ: 1.4 m



様式-2(土) 土砂災害警戒区域・土砂災害特別警戒区域 区域図	土砂災害防止法施行令第二条の基準に該当する区域 (土砂災害警戒区域)		N 縮尺 1:2,500	自然現象 の種類	土石流	溪流番号 361-1303
	土砂災害防止 法施行令第三 条の基準に属 する区域 (土砂災害特別 警戒区域)			告示番号 愛媛県告示第1538号	溪流名 上ノ段1号谷	
	その他の区域		告示年月日 平成21年12月15日	所在地 東温市上村		