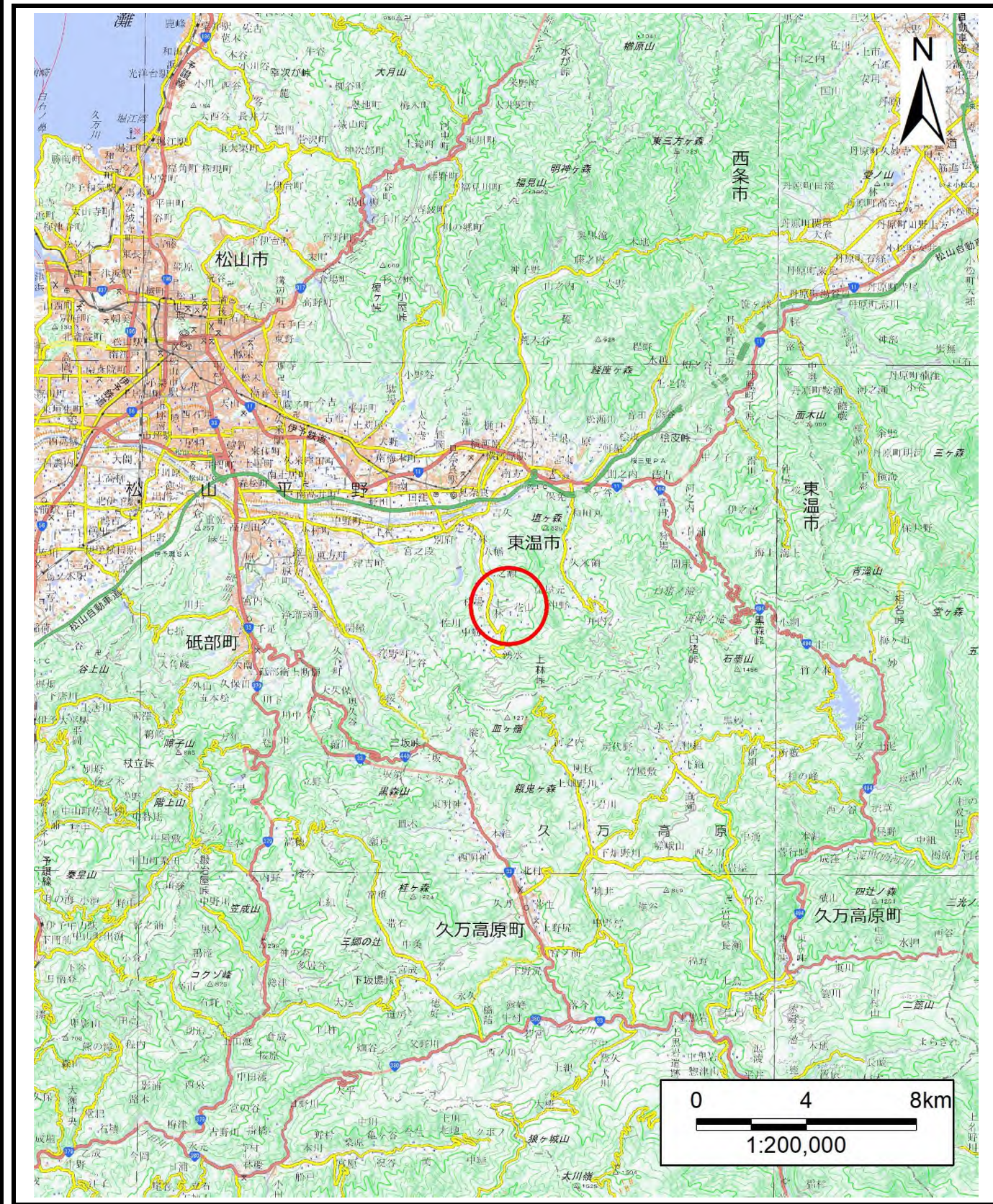
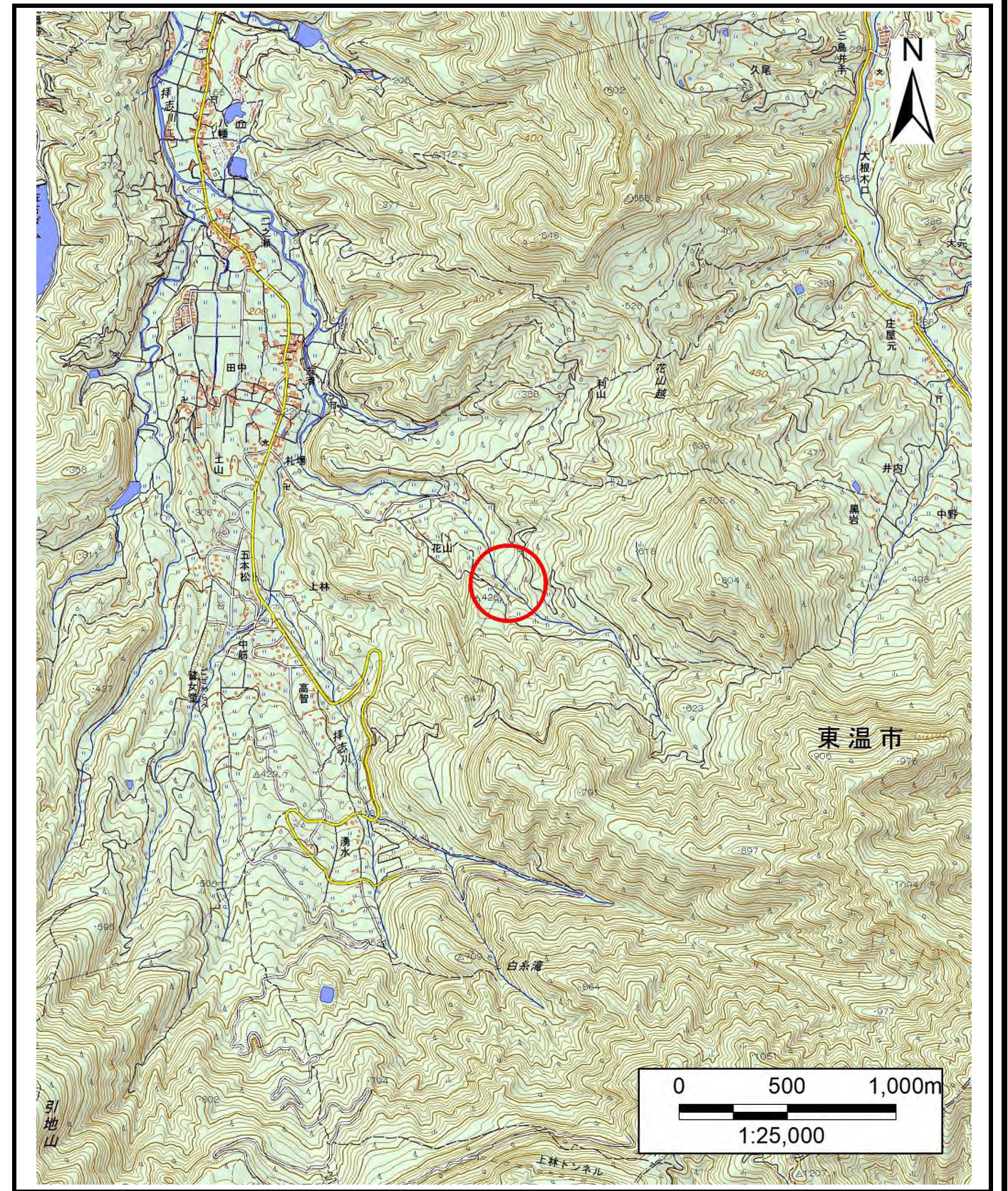


# 土砂災害警戒区域等の指定の公示に係る図書（その1）



(1/200,000)



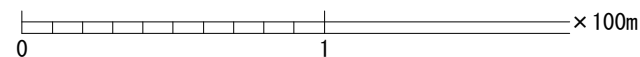
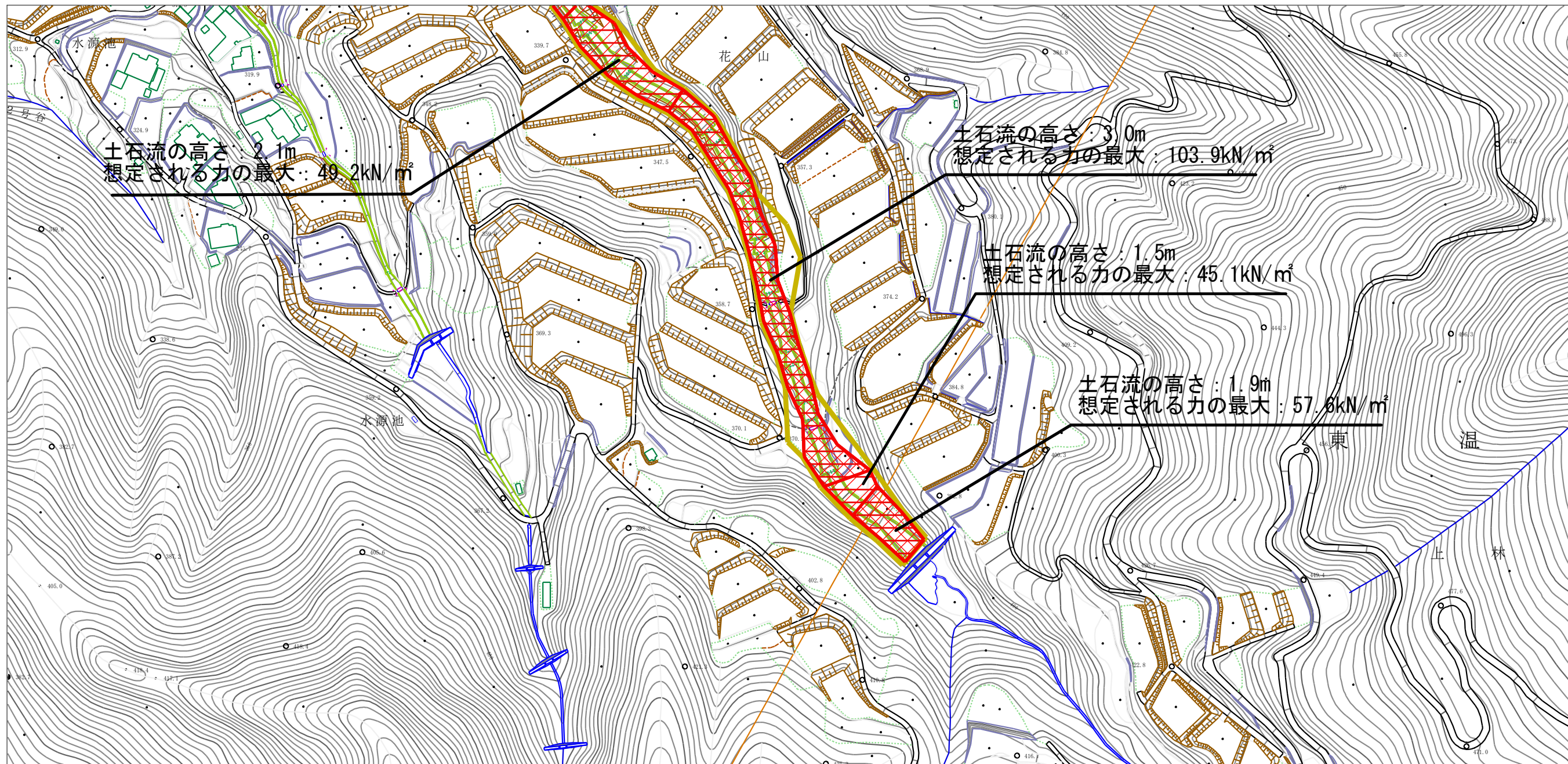
(1/25,000)

様式-1 (土)  
土砂災害警戒区域・土砂災害特別警戒区域 位置図

自然現象の種類	土石流
溪流番号	361-1291
溪流名	花山谷
所在地	東温市上林

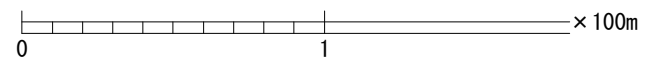
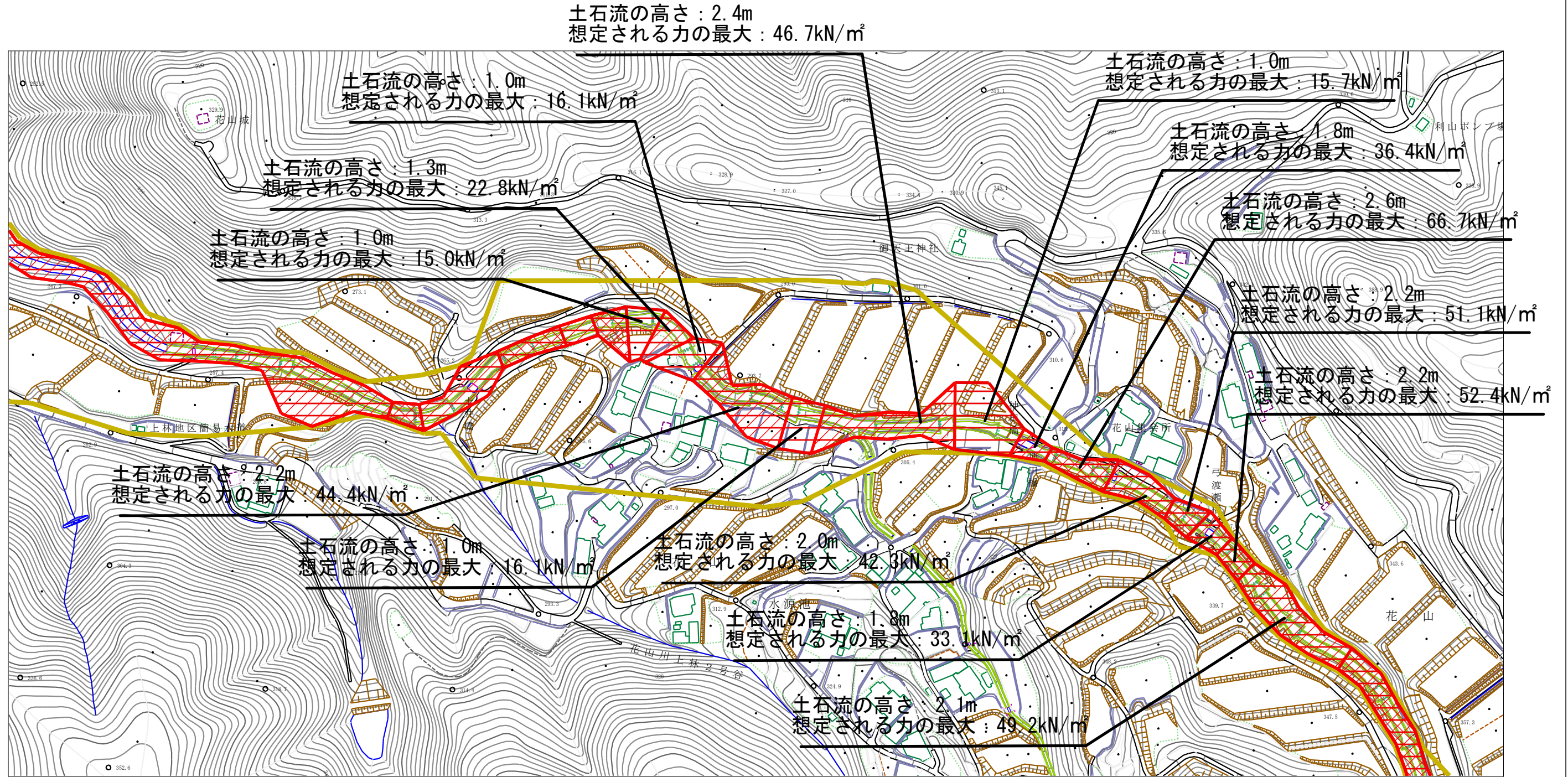
この地図は、国土地理院長の承認を得て、同院発行の電子地形図25000及び電子地形図20万を複製したものである。（承認番号 平30四複、第9号）

土石災害警戒区域等の指定の公示に係る図書（その2）



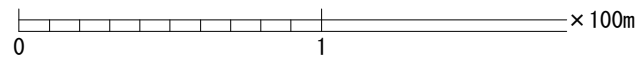
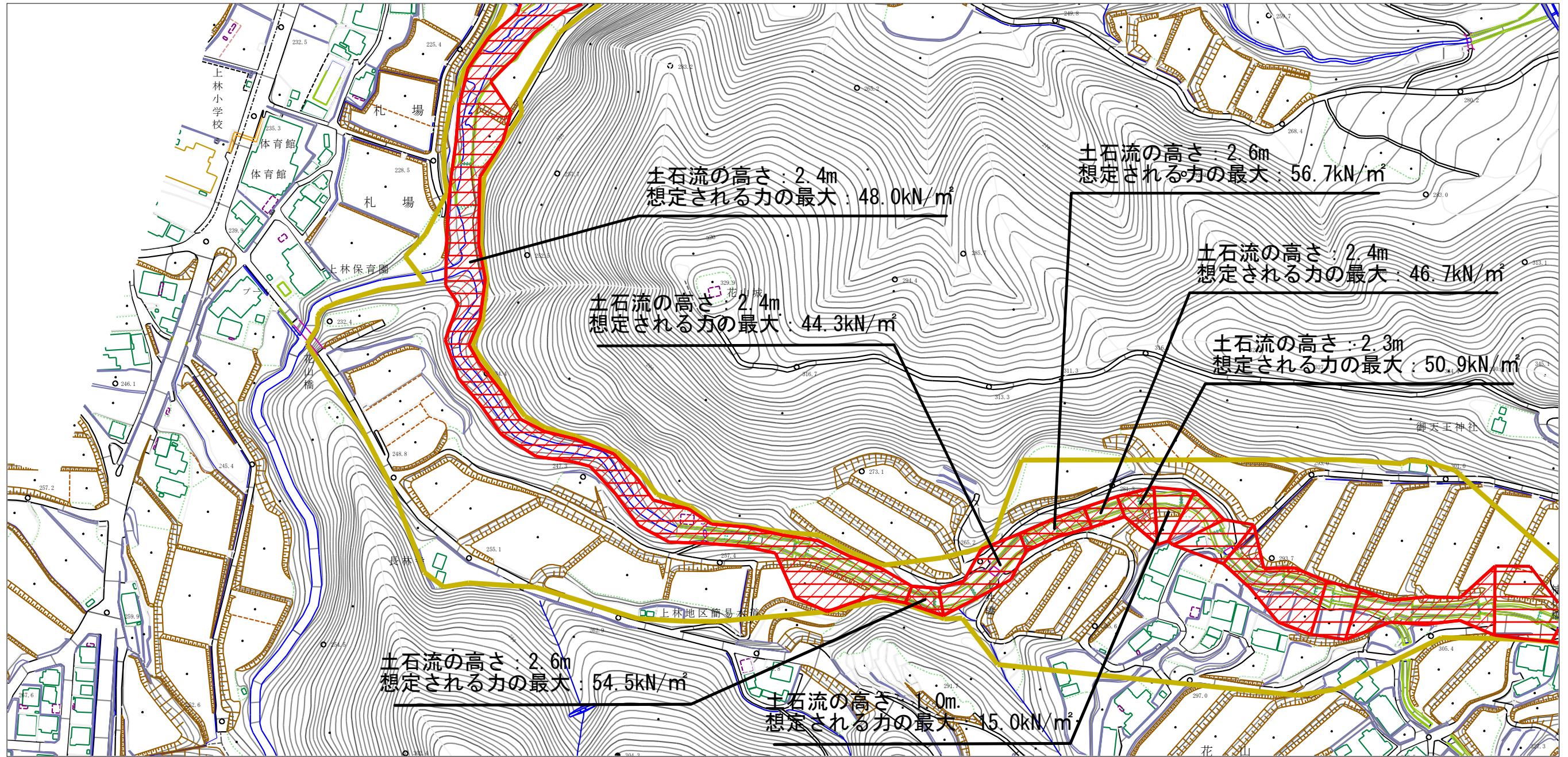
様式-2 (土) 土石災害警戒区域・土石災害特別警戒区域 区域図	土石災害防止法施行令第二条の基準に該当する区域		N 縮尺 1:2,500	自然現象 の種類	土石流	溪流番号	361-1291
	土石災害防止 法施行令第三 条の基準に該 当する区域			告示番号	愛媛県告示第387号	溪流名	花山谷
	土石流の高さが1mを超える場合、土石等の 移動による力が50kN/m <sup>2</sup> を超える区域			告示年月日	令和3年3月26日	所在地	東温市上林
	土石流の高さが1mを超える場合、土石等の 移動による力が50kN/m <sup>2</sup> 以下の区域						
	それ以外の区域						

土砂災害警戒区域等の指定の公示に係る図書（その2）



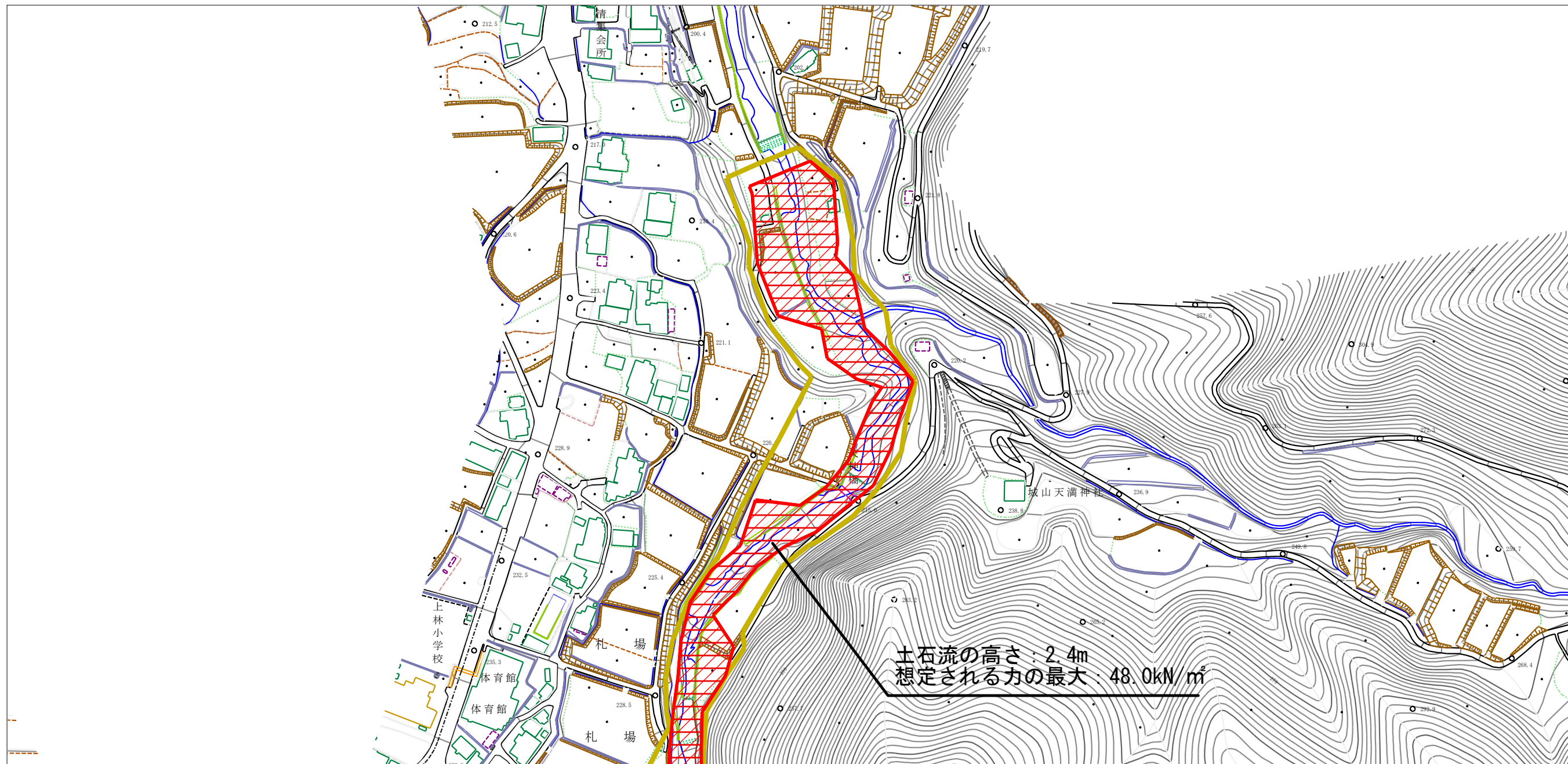
様式-2 (土) 土砂災害警戒区域・土砂災害特別警戒区域 区域図	土砂災害防止法施行令第二条の基準に該当する区域		N 縮尺 1:2,500	自然現象の種類 土石流	溪流番号 361-1291
	土砂災害防止法施行令第三条の基準に該当する区域			告示番号 愛媛県告示第387号	溪流名 花山谷
	土石流の高さが1mを超える場合、土石等の移動による力が50kN/m <sup>2</sup> を超える区域			告示年月日 令和3年3月26日	所在地 東温市上林
	土石流の高さが1mを超える場合、土石等の移動による力が50kN/m <sup>2</sup> 以下の区域				
	それ以外の区域				

土砂災害警戒区域等の指定の公示に係る図書（その2）



様式-2 (土) 土砂災害警戒区域・土砂災害特別警戒区域 区域図	土砂災害防止法施行令第2条の基準に該当する区域		自然現象 の種類 土石流	溪流番号	361-1291	
	土砂災害防止法施行令第3条の基準に該当する区域			告示番号	愛媛県告示第387号	
	それ以外の区域			告示年月日	令和3年3月26日	
			縮尺	1:2,500	所在地	東温市上林
			溪流名	花山谷		

土石災害警戒区域等の指定の公示に係る図書（その2）



様式-2 (土) 土石災害警戒区域・土石災害特別警戒区域 区域図	土石災害防止法施行令第二条の基準に該当する区域		N 縮尺 1:2,500	自然現象の種類	土石流	溪流番号	361-1291
	土石災害防止法施行令第三条の基準に該当する区域			告示番号	愛媛県告示第387号	溪流名	花山谷
	それ以外の区域			告示年月日	令和3年3月26日	所在地	東温市上林