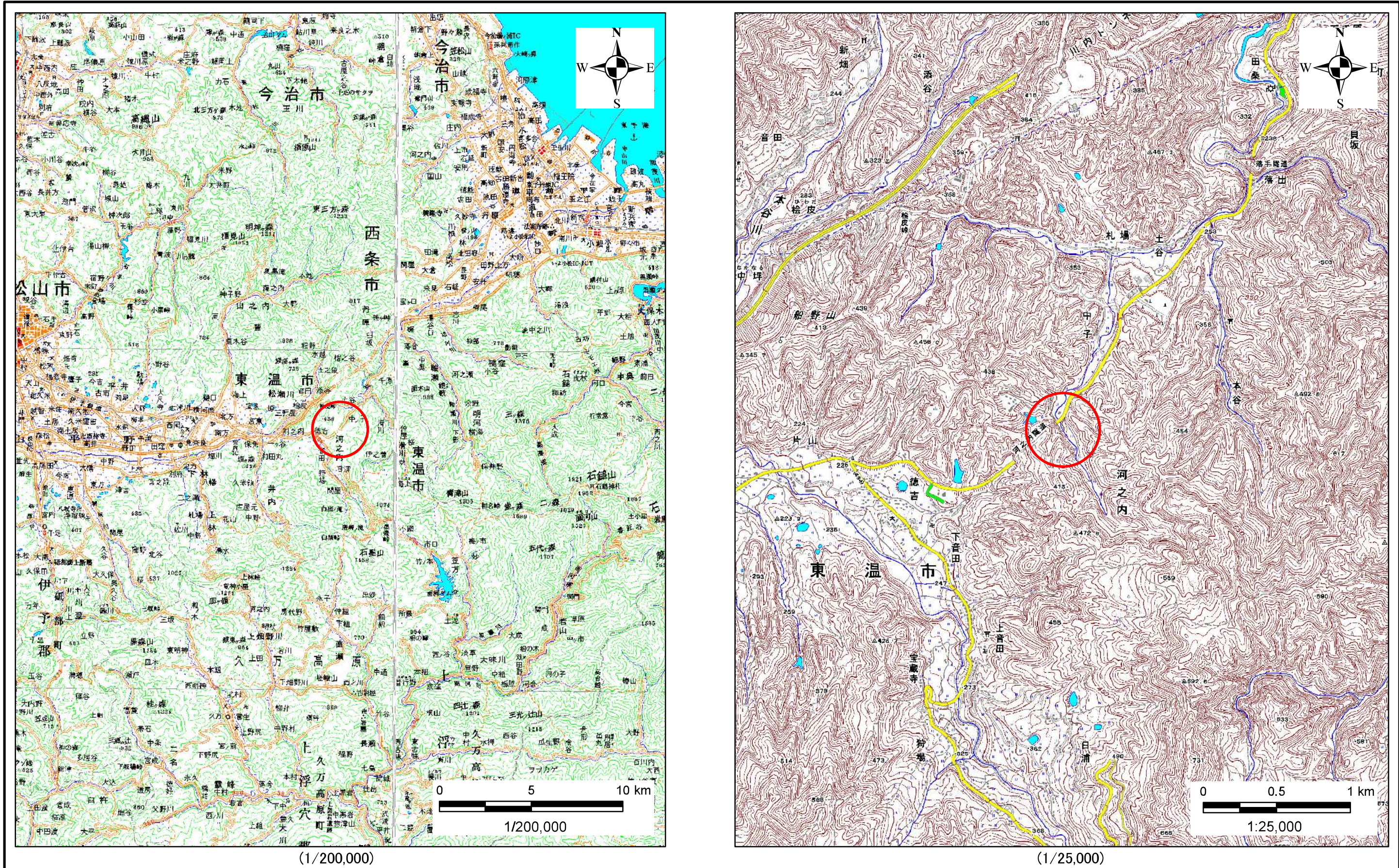


土砂災害警戒区域の指定の公示に係る図書(その1)



(1/200,000)

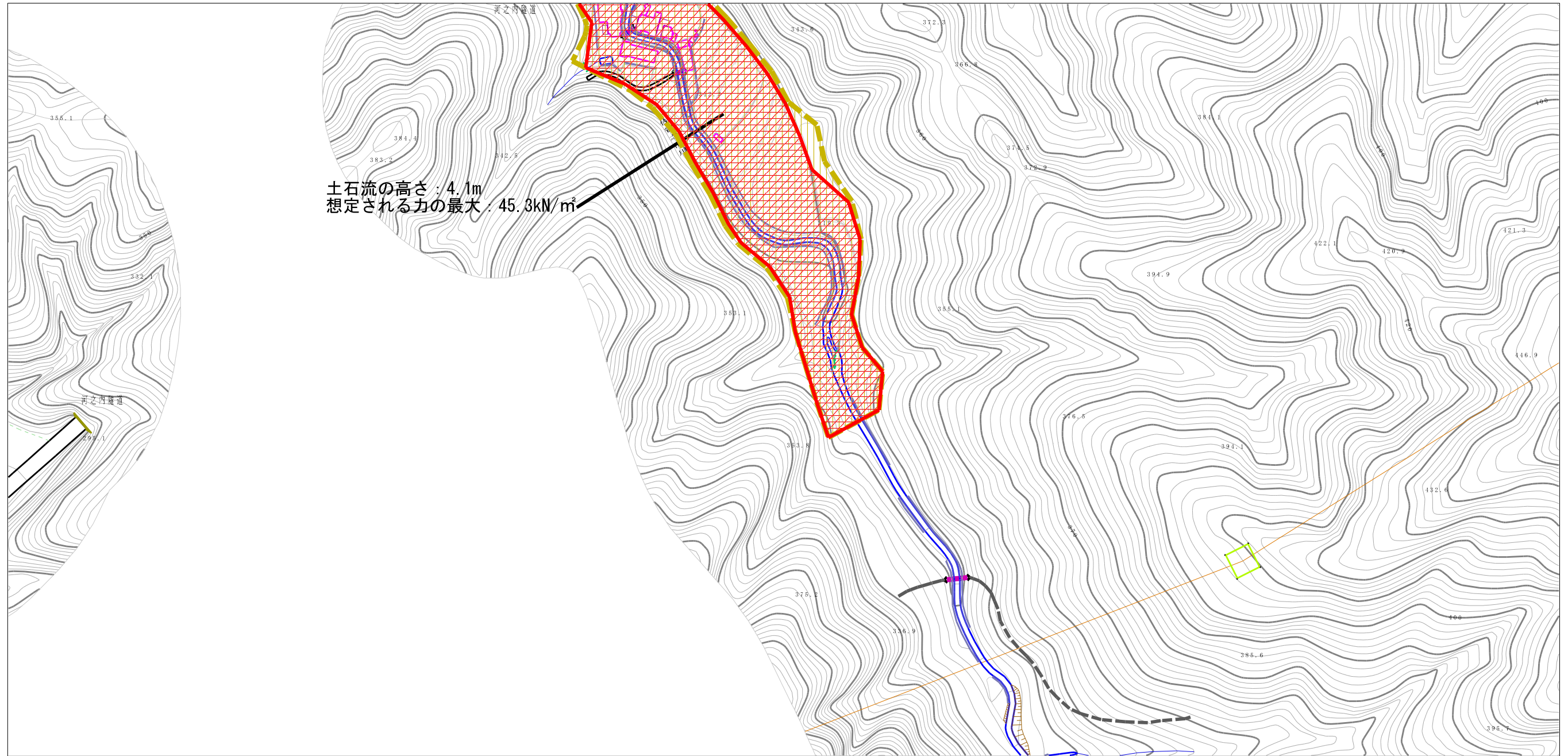
(1/25,000)

様式-1(土)
土砂災害警戒区域・土砂災害特別警戒区域 位置図




自然現象の種類	土石流
溪流番号	362-1314
溪流名	河之内7号谷
所在地	東温市河之内

この地図は、国土院院長の承認を得て、同院発行の数値地図20000(地図画像)、及び数値地図25000(地図画像)を複製したものである。(承認番号 平30四複、第27号)

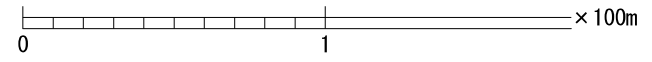
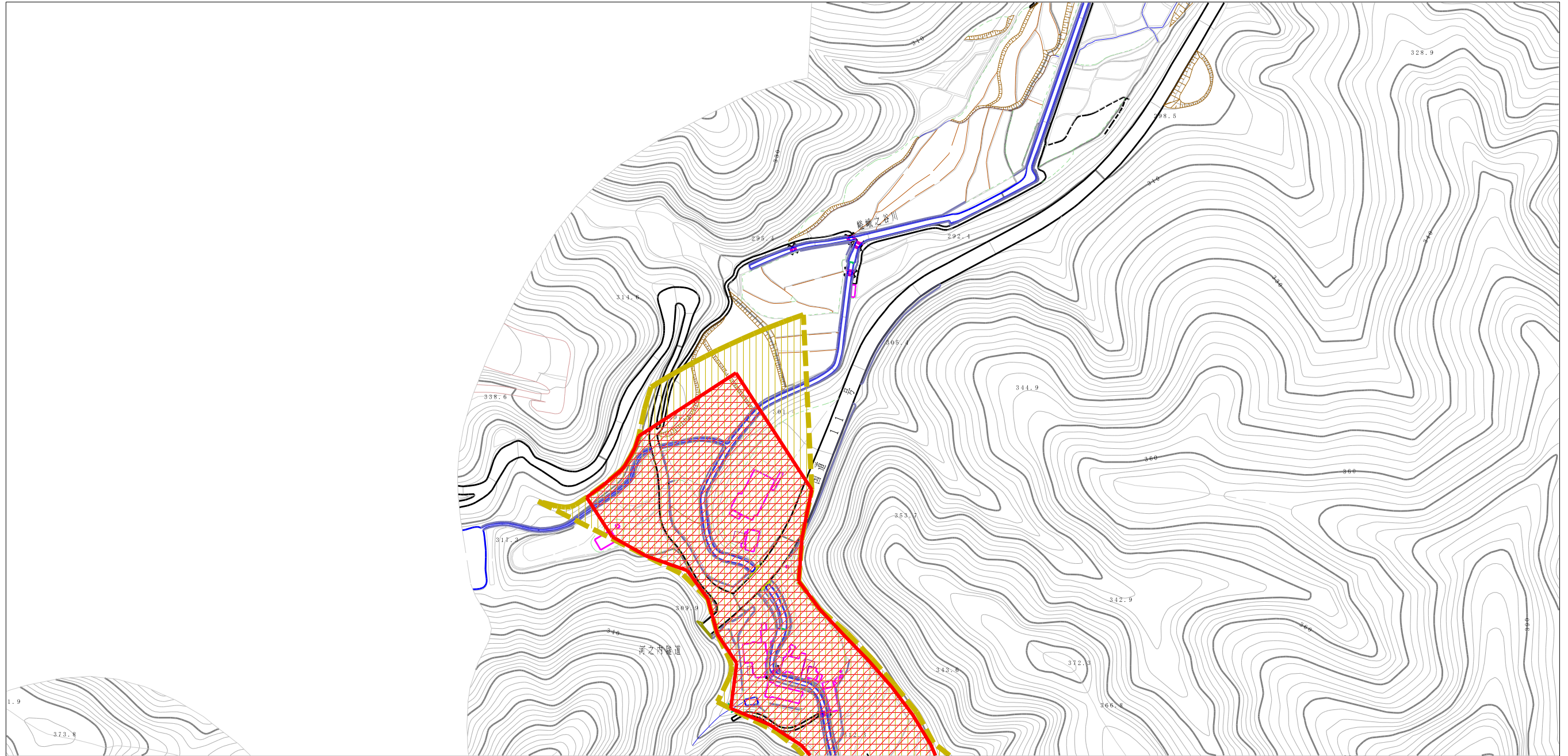
土砂災害警戒区域等の指定の公示に係る図書（その2）



0 1 × 100m

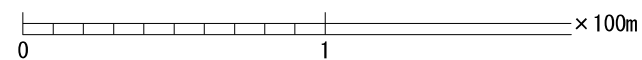
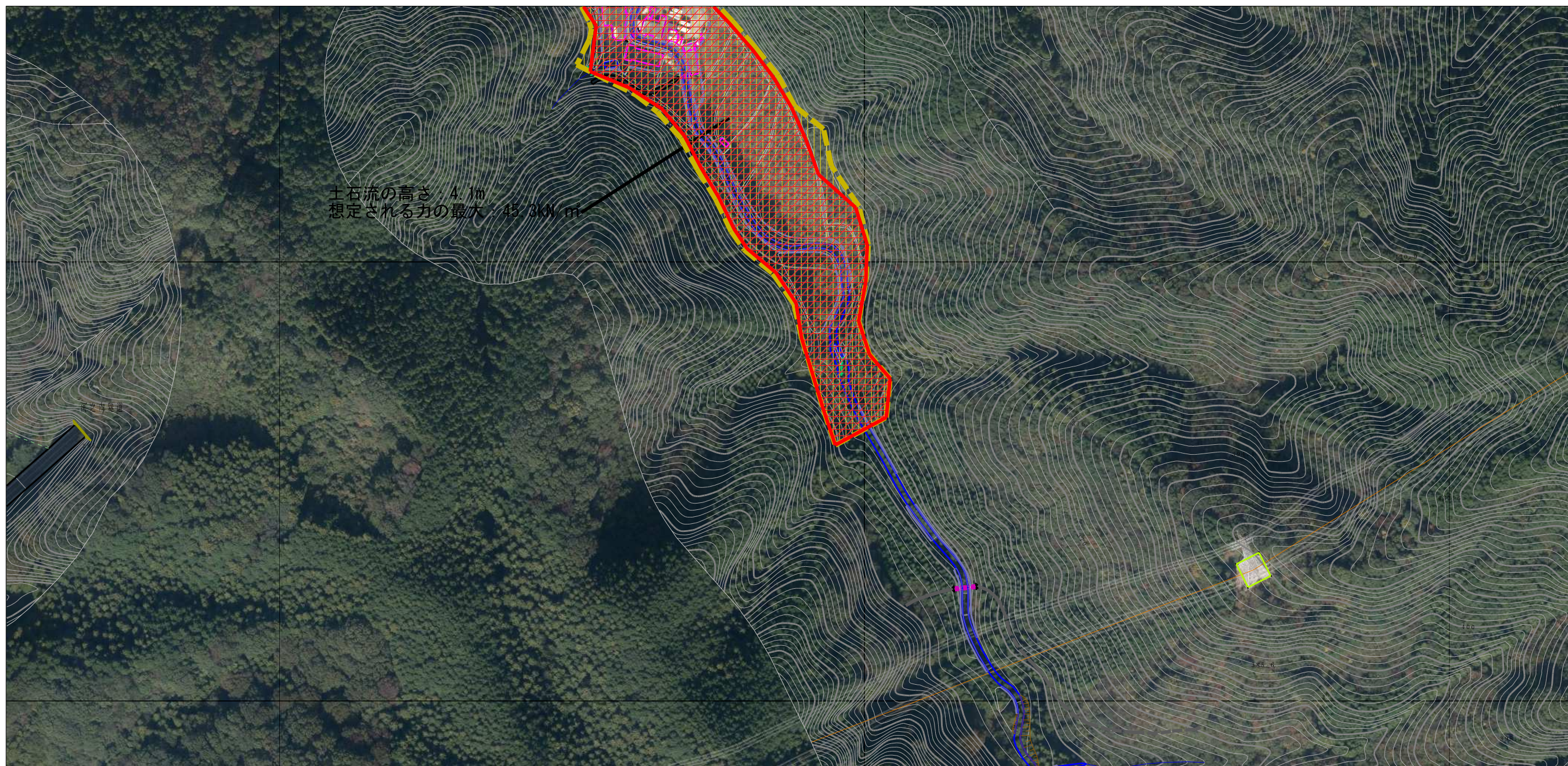
様式-2 (土) 土砂災害警戒区域・土砂災害特別警戒区域 区域図	土砂災害防止法施行令第二条の基準に該当する区域		N 縮尺 1:2,500	自然現象の種類	土石流	溪流番号	362-1314
	土砂災害防止法施行令第三条の基準に該当する区域			告示番号	愛媛県告示第387号	溪流名	河之内7号谷
	その他の区域			告示年月日	令和3年3月26日	所在地	東温市河之内

土砂災害警戒区域等の指定の公示に係る図書（その2）



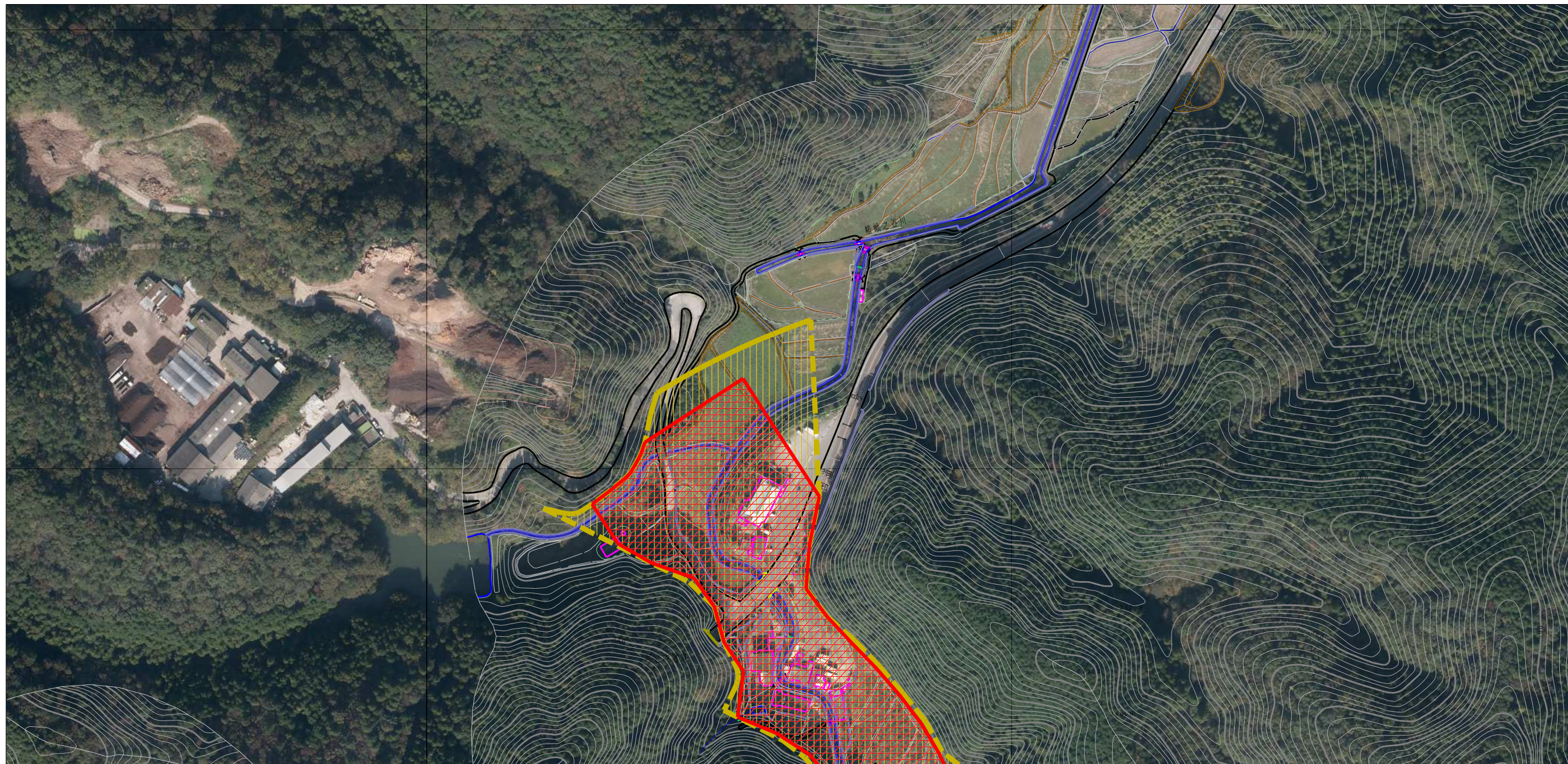
様式-2 (土) 土砂災害警戒区域・土砂災害特別警戒区域 区域図	土砂災害防止法施行令第二条の基準に該当する区域		N 縮尺 1:2,500	自然現象の種類	土石流	溪流番号	362-1314
	土砂災害防止法施行令第三条の基準に該当する区域			告示番号	愛媛県告示第387号	溪流名	河之内7号谷
	土砂災害防止法施行令第三条の基準に該当する区域			告示年月日	令和3年3月26日	所在地	東温市河之内
	その他の区域						

参考資料 (その3)






参考資料	土砂災害防止法施行令第二条の基準に該当する区域			N 縮尺 1:2,500	自然現象の種類	土石流	溪流番号	362-1314
	土砂災害防止法施行令第三条の基準に該当する区域	土石流の高さが1mを超える場合、土石等の移動による力が50kN/m ² を超える区域			告示番号	愛媛県告示第387号	溪流名	河之内7号谷
		土石流の高さが1mを超える場合、土石等の移動による力が50kN/m ² を超えない区域			告示年月日	令和3年3月26日	所在地	東温市河之内
		その他の区域						

参考資料 (その3)



0 1 × 100m

参考資料	土砂災害防止法施行令第二条の基準に該当する区域			N 縮尺 1:2,500	自然現象の種類	土石流	溪流番号	362-1314
	土砂災害防止法施行令第三条の基準に該当する区域	土石流の高さが1mを超える場合、土石等の移動による力が50kN/m ² を超える区域			告示番号	愛媛県告示第387号	溪流名	河之内7号谷
		土石流の高さが1mを超える場合、土石等の移動による力が50kN/m ² を超えない区域			告示年月日	令和3年3月26日	所在地	東温市河之内
		その他の区域	