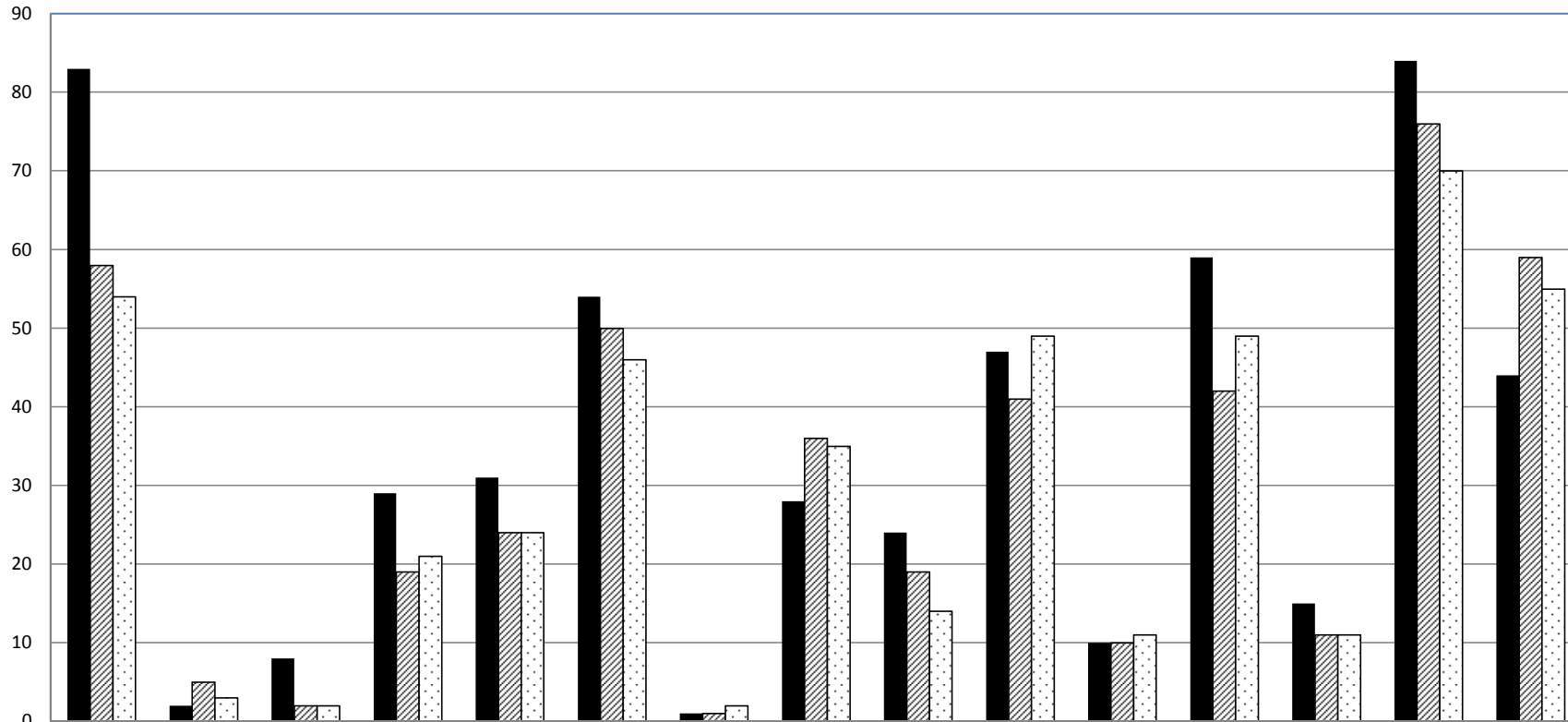


# 労働相談内容別件数

■ 平成25年度  
 ▨ 平成26年度  
 □ 平成27年度



|      | 賃金等未払・減額 | 一時金制度 | 退職金制度 | その他賃金・手当制度 | 労働契約 | 労働時間・休日・休暇 | 福利厚生 | 社会保険・労働保険 | その他の労働条件 | 解雇    | 配置転換 | 退職    | その他の経営・人事 | パワハラ・嫌がらせ等 | その他   | 計      |
|------|----------|-------|-------|------------|------|------------|------|-----------|----------|-------|------|-------|-----------|------------|-------|--------|
| 25年度 | 83       | 2     | 8     | 29         | 31   | 54         | 1    | 28        | 24       | 47    | 10   | 59    | 15        | 84         | 44    | 519    |
| 割合   | 16.0%    | 0.4%  | 1.5%  | 5.6%       | 6.0% | 10.4%      | 0.2% | 5.4%      | 4.6%     | 9.1%  | 1.9% | 11.4% | 2.9%      | 16.2%      | 8.5%  | 100.0% |
| 26年度 | 58       | 5     | 2     | 19         | 24   | 50         | 1    | 36        | 19       | 41    | 10   | 42    | 11        | 76         | 59    | 453    |
| 割合   | 12.8%    | 1.1%  | 0.4%  | 4.2%       | 5.3% | 11.0%      | 0.2% | 7.9%      | 4.2%     | 9.1%  | 2.2% | 9.3%  | 2.4%      | 16.8%      | 13.0% | 100.0% |
| 27年度 | 54       | 3     | 2     | 21         | 24   | 46         | 2    | 35        | 14       | 49    | 11   | 49    | 11        | 70         | 55    | 446    |
| 割合   | 12.1%    | 0.7%  | 0.4%  | 4.7%       | 5.4% | 10.3%      | 0.4% | 7.8%      | 3.1%     | 11.0% | 2.5% | 11.0% | 2.5%      | 15.7%      | 12.3% | 100.0% |