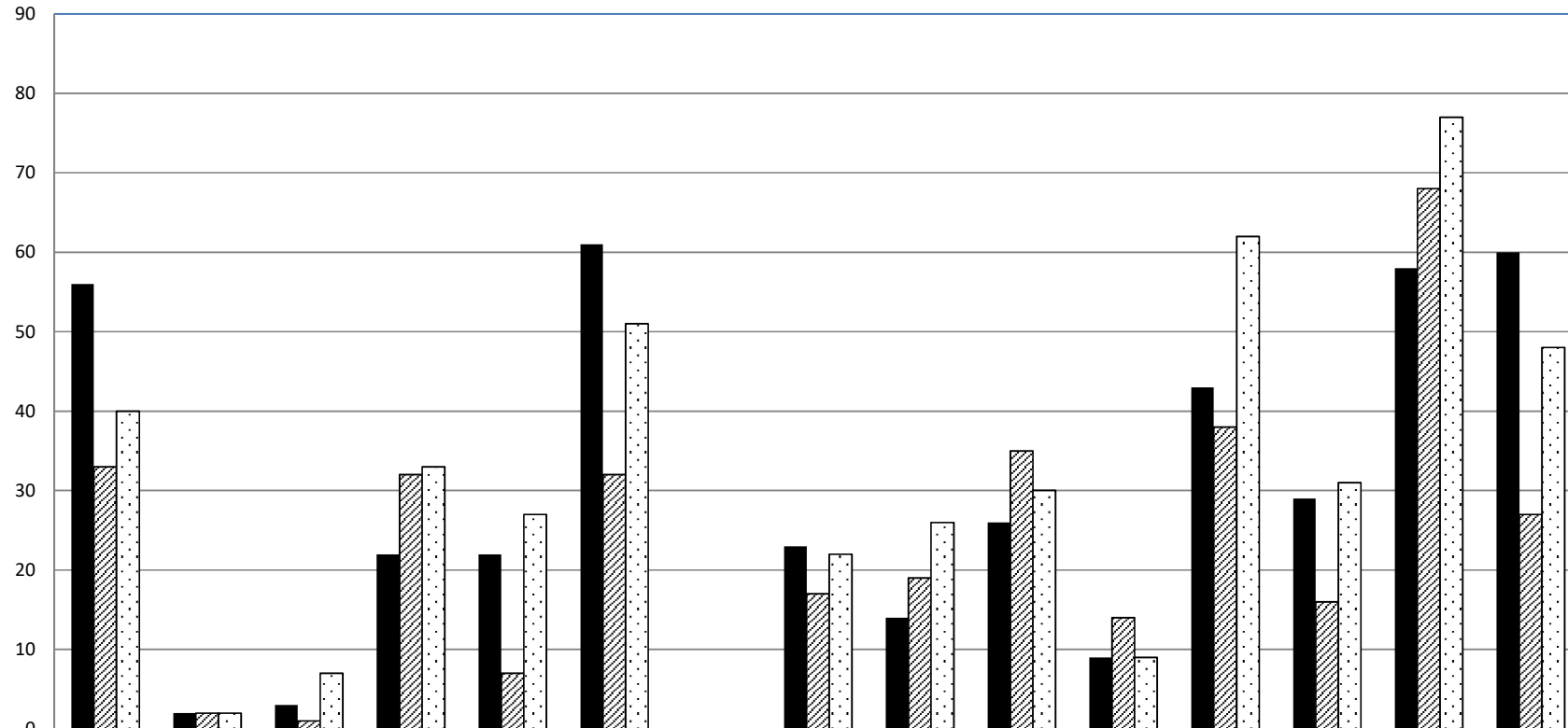


# 労働相談内容別件数

■ 令和元年度  
 ▨ 令和2年度  
 □ 令和3年度



	賃金等未払・減額	一時金制度	退職金制度	その他賃金・手当制度	労働契約	労働時間・休日・休暇	福利厚生	社会保険・労働保険	その他の労働条件	解雇	配置転換	退職	その他の経営・人事	パワハラ・嫌がらせ等	その他	計
元年度	56	2	3	22	22	61	0	23	14	26	9	43	29	58	60	428
割合	13.1%	0.5%	0.7%	5.1%	5.1%	14.3%	0.0%	5.4%	3.3%	6.1%	2.1%	10.0%	6.8%	13.6%	14.0%	100.0%
2年度	33	2	1	32	7	32	0	17	19	35	14	38	16	68	27	341
割合	9.7%	0.6%	0.3%	9.4%	2.1%	9.4%	0.0%	5.0%	5.6%	10.3%	4.1%	11.1%	4.7%	19.9%	7.9%	100.0%
3年度	40	2	7	33	27	51	0	22	26	30	9	62	31	77	48	465
割合	8.6%	0.4%	1.5%	7.1%	5.8%	11.0%	0.0%	4.7%	5.6%	6.5%	1.9%	13.3%	6.7%	16.6%	10.3%	100.0%