

平成26年度版
消 防 年 報

愛 媛 県
消防防災安全課

目 次

1 消防体制の現況

- 市町常備消防の概況
- 市町常備消防の現況
- 市町消防団の現況
- 消防吏員・団員の年次別推移
- 消防吏員・団員の年齢構成
- 婦人・少年・幼年消防クラブの現状

2 火災統計

- 平成25年火災概況
- 平成25年火災と前年比較
- 平成25年月別火災損害状況
- 平成25年市郡別出火状況
- 平成25年出火原因別出火件数及び過去5年間の出火原因順位
- 過去の火災発生状況
- 平成25年市町別火災損害状況
- 平成25年全火災の総合出火原因別損害状況
- 平成25年建物火災の火元建物用途別出火件数
- 平成25年建物火災の総合出火原因別損害状況
- 平成25年火災による死者の状況
- 平成25年月別火災発生件数
- 最近15年間の火災の傾向
- 自殺者を除く死者の年齢別構成図

3 救急統計

- 救急活動状況
- 救急出場件数及び搬送人員の推移
- 事故種別救急出動件数及び搬送人員状況
- 転送回数別搬送人員状況
- 事故種別毎の曜日・時刻別搬送人員状況
- 事故種別毎の傷病程度別搬送人員状況
- 収容所要時間別搬送人員状況
- 救急隊員の資格取得状況

4 危険物規制及び防火対象物等の状況

- 危険物取扱者免状交付状況
- 消防設備士免状交付状況
- 危険物取扱者法定講習実施状況
- 危険物規制対象数
- 危険物規制対象数の推移
- 防火対象物数

5 防災航空事務所

- 平成25年消防防災ヘリコプター「えひめ21」年間活動状況
- 平成25年消防防災ヘリコプター「えひめ21」月間活動状況

1 消防体制の現況

市町常備消防の概況

情報共有

平成25年1月1日現在

単独消防本部（10）

松山市、今治市、新居浜市、西条市、四国中央市、西予市（旧三瓶町を除く）、東温市、上島町、久万高原町、愛南町

消防一部事務組合（4）

名称	業務開始日	構成市町村
八幡浜地区 施設事務組合	S59.4.1	八幡浜市、伊方町、西予市（旧三瓶町）
伊予消防等 事務組合	S48.3.31	伊予市、松前町、砥部町
宇和島地区 広域事務組合	S54.4.1	宇和島市、鬼北町、松野町
大洲地区広域 消防事務組合	S50.4.1	大洲市、内子町

「平成25年度消防防災・震災対策現況調査（総務省消防庁）」に基づき愛媛県作成

市町常備消防の現況

平成25年1月1日 現在

区分	消防本部 設置年月日	消防本部・消防署・出張所			消防職員								消防自動車等保有数														消防用無線							
		本部	署	出張所	合計	消防吏員					その他の職員	条例定数	普通自動車 消防車	ポンプ付自動車 消防車	はしご付消防ポンプ 自動車(含ポンプ無)	自動車を折はしご付消防 自動車(含ポンプ無)	大型高所放水車	泡原液搬送車	化学消防自動車	救急自動車	指揮車	消防艇	電源・照明車	林野火災工作車	小型動力ポンプ			基地局及び局	移動局					
						計	司令長以上	司令	司令補	士長以下															小型ポンプ付積載車	車両に積載していないもの	手引動力ポンプ							
消防本部																																		
県計		14	25	35	1,817	1,795	74	239	445	1,037	22	1,861	61	31	16	1	2	3	11	92	20	2	0	0	16	22	0	279	1,636					
松山市	S23.9.1	1	4	7	454	453	19	36	108	290	1	458	11	9	4		1	1	1	17	5	1			4			122	298					
今治市	H17.1.16	1	4	4	217	215	9	36	68	102	2	222	9	1	2		1	2	2	11	2	1				1		13	234					
新居浜市	S24.4.1	1	2	1	129	127	7	25	27	68	2	134	5	2	2				2	5	1					6		5	112					
西条市	S27.8.1	1	2	2	142	142	8	17	33	84		143	4	3	1	1			2	7	2					3		62	146					
四国中央市	S48.9.1	1	1	5	135	127	4	22	40	61	8	142	7	2	1				1	7	1				2	3		13	229					
西予市	S53.4.1	1	1	3	64	64	1	3	16	44		64	3	2						6	1					2		5	48					
東温市	S53.4.1	1	1		50	50	1	12	9	28		50	1	1	1					3	1					1		3	66					
上島町	H16.10.1	1	1		23	23	1	3	3	16		25	1							3	1					2	1	1	14					
久万高原町	S53.4.1	1	1	1	45	43	1	7	10	25	2	45		2						4	1					1		6	46					
愛南町	S50.4.1	1	1		50	44	1	4	12	27	6	50	2	1						3	1					1		4	23					
八幡浜地区 施設事務組合	S59.4.1	1	1	3	101	100	4	8	22	66	1	107	4	2	1					5	1					1		8	85					
伊予消防等 事務組合	S48.3.31	1	3	3	157	157	7	30	9	111		157	4	4	1				1	8	2					1	2	16	172					
宇和島地区 広域事務組合	S54.4.1	1	2	2	143	143	5	19	53	66		145	6	1	1				1	7						3	1	14	96					
大洲地区広域 消防事務組合	S49.6.1	1	1	4	107	107	6	17	35	49		119	4	1	2				1	6	1					3		7	67					

「平成25年度消防防災・震災対策現況調査(総務省消防庁)」に基づき愛媛県作成

市 町 消 防 団 の 現 況

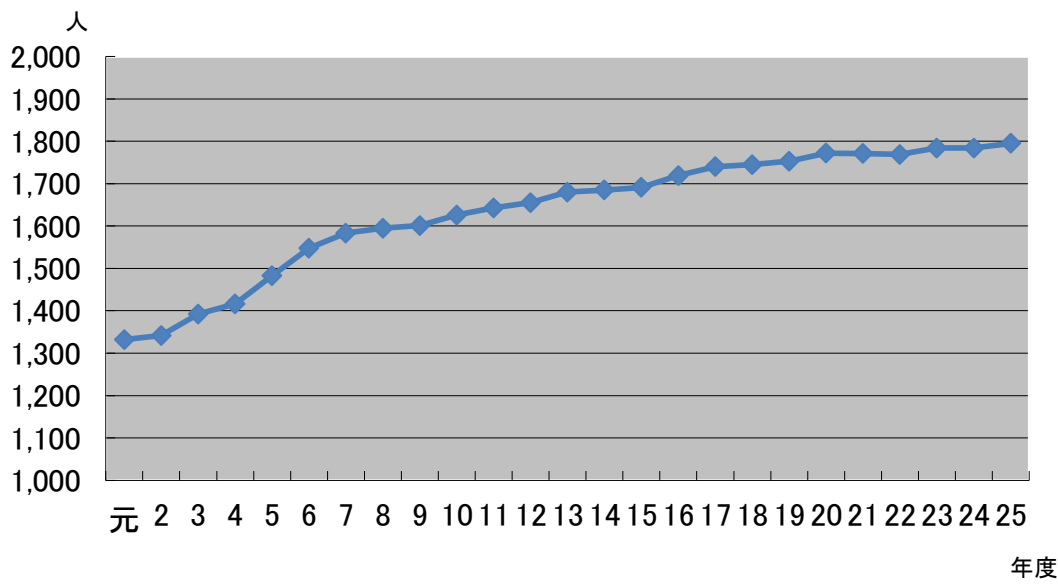
平成25年1月1日 現在

		面積 (km ²) (24.10.1現在)	人口 (25.1.1現在)	世帯数 (25.1.1現在)	消防団員				消防自動車等保有台数				消防水利			
					団	分団	団員	条例定数	消防 ポンプ 自動車	小型動力ポンプ			消火栓 (公設)	防火水槽		
										小型動力 ポンプ付 積載車	車両に積 載してい ないもの	手引 動力 ポンプ		100立方 m以上	40立方m ~100立 方m未満	20立方m ~40立方m 未満
県 計		5,678.50	1,440,117	643,076	20	370	20,620	22,096	242	965	223	9	22,936	182	3,056	2,655
消防本部 設置市・町	松 山 市	429.06	516,964	238,878	1	41	2,359	2,501	28	87	24		6,080	30	358	299
	今 治 市	420.02	168,863	75,322	1	51	2,219	2,290	34	110	28		5,017	28	431	104
	新 居 浜 市	234.32	124,388	56,952	1	17	779	792	23	27	2		2,240	64	83	305
	西 条 市	509.07	114,187	49,435	1	29	1,687	1,907	19	65	22		1,116		300	300
	四国中央市	420.57	92,130	38,189	1	25	1,269	1,367	37	41		9	889	10	185	539
	西 予 市	514.81	42,051	18,731	1	26	1,767	1,895	18	76	24		229	6	372	119
	東 温 市	211.45	34,252	14,338	1	6	609	628	5	31	12		380		119	68
	上 島 町	30.42	7,522	4,027	1	11	374	390	4	25	11		244	3	34	6
	久万高原町	583.66	9,748	4,891	1	12	682	717	2	47			601		122	90
	愛 南 町	239.64	24,291	10,800	1	18	1,024	1,122	10	47	9		443	3	10	13
	計	3,593.02	1,134,396	511,563	10	236	12,769	13,609	180	556	132	9	17,239	144	2,014	1,843
八幡浜地区施設 事務組合消防本部	八 幡 浜 市	133.03	37,759	16,898	1	15	755	791	15	32	4		254	2	78	157
	伊 方 町	94.40	10,899	4,962	1	13	597	654	7	42	8		958	17	51	17
	計	227.43	48,658	21,860	2	28	1,352	1,445	22	74	12		1,212	19	129	174
伊予消防等事務組 合 消防本部	伊 予 市	194.47	38,969	15,717	1	10	803	803	6	39	4		337	3	247	50
	松 前 町	20.32	31,124	12,917	1	9	308	310	1	14			249	1	58	13
	砥 部 町	101.57	22,047	9,096	1	14	302	305	2	15	10		231		76	69
	計	316.36	92,140	37,730	3	33	1,413	1,418	9	68	14		817	4	381	132
宇和島地区広域 事務組合消防本部	宇 和 島 市	469.58	83,625	37,158	1	26	2,204	2,334	15	105	34		2,345	7	99	61
	松 野 町	98.50	4,367	2,027	1	3	168	220	2	7					72	10
	鬼 北 町	241.87	11,503	5,177	1	7	464	567	2	32	1		645	1	60	7
	計	809.95	99,495	44,362	3	36	2,836	3,121	19	144	35		2,990	8	231	78
大洲地区広域 消防事務組合 消防本部	大 洲 市	432.24	47,244	20,271	1	24	1,427	1,603	8	73	28		501	5	195	364
	内 子 町	299.50	18,184	7,290	1	13	823	900	4	50	2		177	2	106	64
	計	731.74	65,428	27,561	2	37	2,250	2,503	12	123	30		678	7	301	428

「平成25年度消防防災・震災対策現況調査(総務省消防庁)」に基づき愛媛県作成

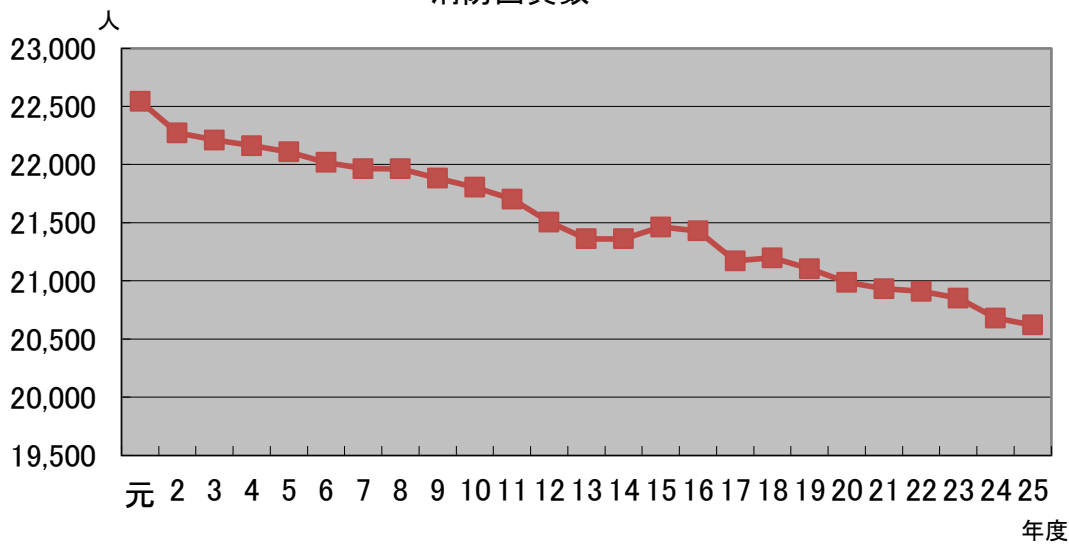
消防吏員・団員の年次別推移

消防吏員数



年度	消防吏員	消防団員
元	1,332	22,544
2	1,342	22,272
3	1,392	22,211
4	1,416	22,162
5	1,483	22,109
6	1,548	22,018
7	1,583	21,965
8	1,595	21,963
9	1,601	21,882
10	1,626	21,804
11	1,643	21,702
12	1,655	21,506
13	1,680	21,361
14	1,685	21,361
15	1,691	21,464
16	1,719	21,429
17	1,740	21,171
18	1,745	21,197
19	1,753	21,104
20	1,772	20,987
21	1,771	20,932
22	1,769	20,909
23	1,784	20,852
24	1,784	20,681
25	1,795	20,620

消防団員数

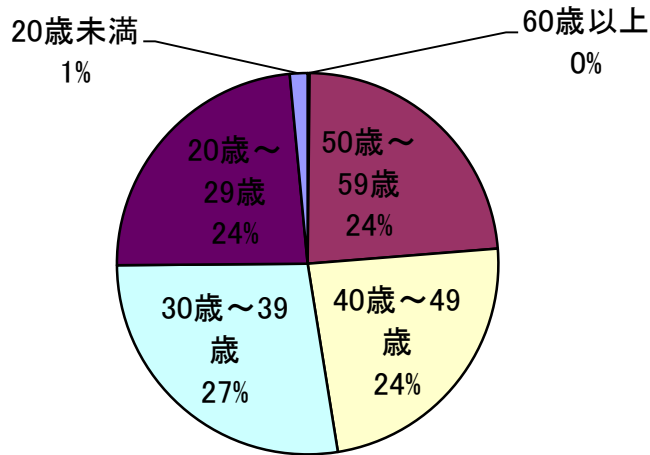


「消防防災・震災対策現況調査(総務省消防庁)」に基づき愛媛県作成

消防吏員・団員の年齢構成

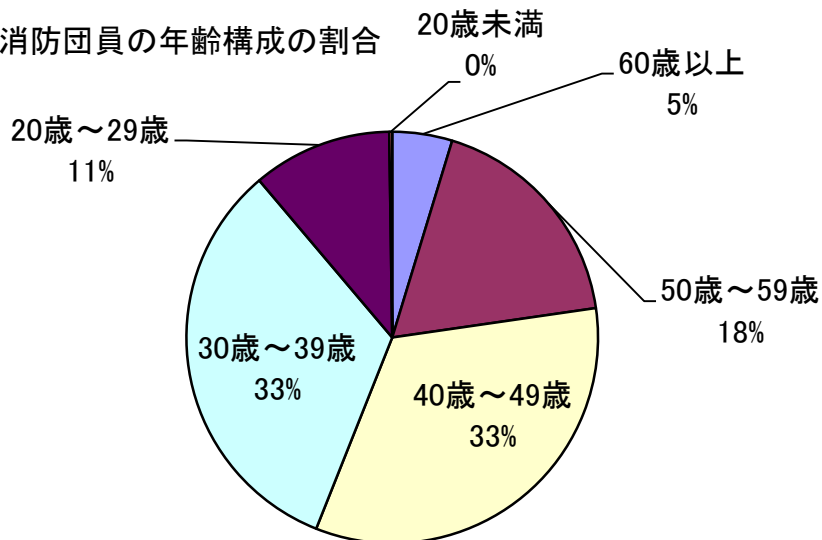
平成25年1月1日 現在

図1 消防吏員の年齢構成の割合



年齢区分	消防吏員	消防団員
60歳以上	3 人	971 人
50歳～59歳	423 人	3,713 人
40歳～49歳	426 人	6,868 人
30歳～39歳	492 人	6,763 人
20歳～29歳	424 人	2,257 人
20歳未満	27 人	48 人
計	1,795 人	20,620 人
県平均	39.2 歳	41.8 歳
全国平均	39.0 歳	39.7 歳

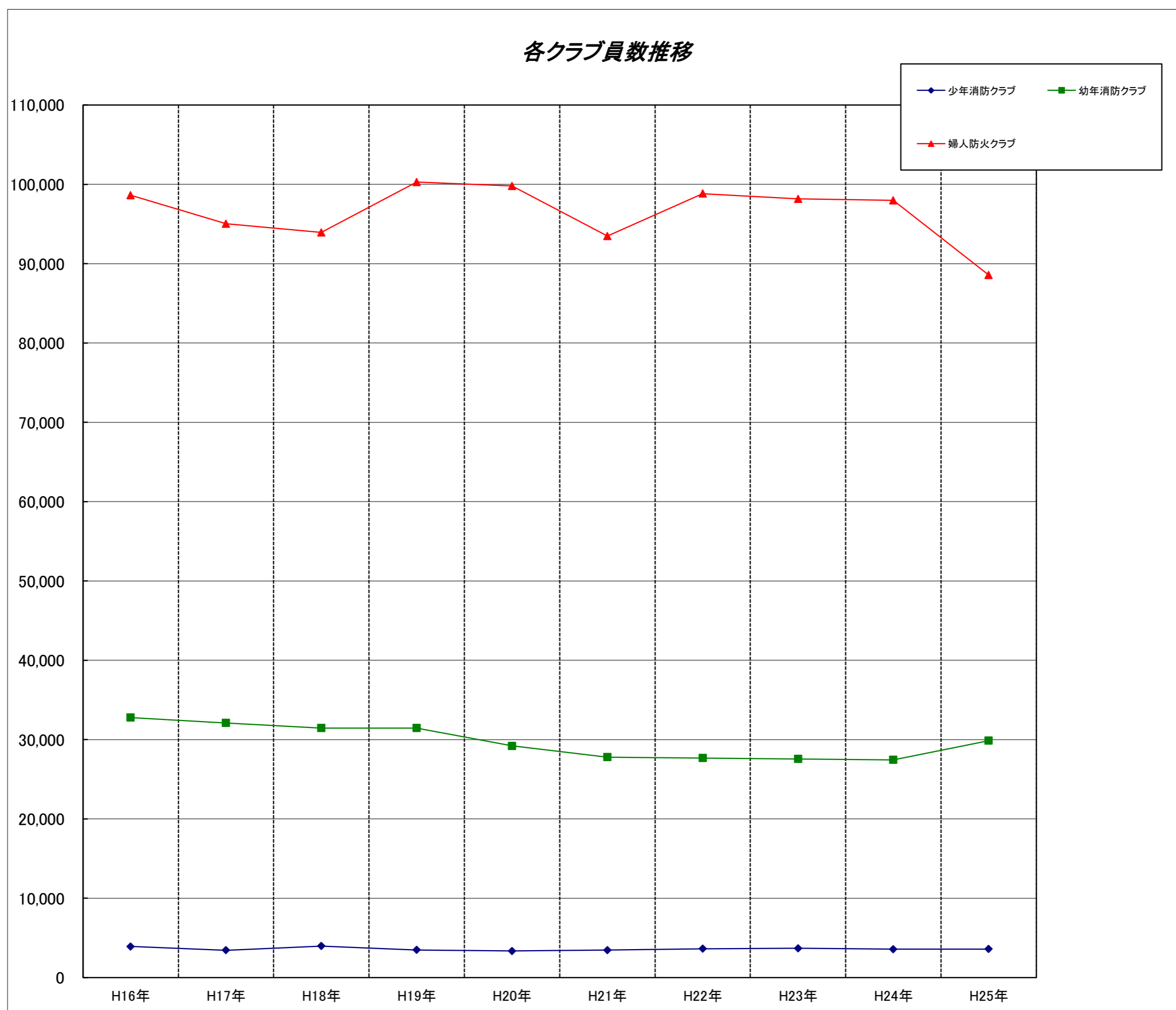
図2 消防団員の年齢構成の割合



「平成25年度消防防災・震災対策現況調査(総務省消防庁)」に基づき愛媛県作成

婦人・少年・幼年消防クラブの現状

	H16年	H17年	H18年	H19年	H20年	H21年	H22年	H23年	H24年	H25年
少年消防クラブ	3,924	3,442	3,979	3,480	3,349	3,457	3,634	3,696	3,573	3,597
幼年消防クラブ	32,777	32,099	31,458	31,455	29,202	27,797	27,676	27,567	27,450	29,868
婦人防火クラブ	98,630	95,045	93,948	100,270	99,799	93,473	98,832	98,161	97,969	88,561



「消防防災・震災対策現況調査(総務省消防庁)」に基づき愛媛県作成

2 火災統計

平成25年の火災概況

1 概況

平成25年中に県下で発生した火災は、出火件数536件、損害額約10億5千万円、死者30人、負傷者116人、建物焼損棟数450棟、建物焼損床面積16,299㎡、林野焼損面積278a、り災世帯数283世帯、り災人員595人となった。

次に1日当たりでみると、出火件数1.5件、損害額2,864千円、建物焼損棟数1.2棟、建物焼損床面積44.7㎡、林野焼損面積0.8a、り災世帯数0.8世帯、り災人員1.6人となっている。

また、火災1件当たりの損害額は1,950千円となっている。建物火災1件当たりについては、焼損面積54.1㎡、損害額3,399千円となっている。林野火災1件当たりについては、焼損面積12.6a、損害額42千円となっている。

損害額約10億5千万円に対する県民1人当たりの損害額は約726円となっている。

2 出火件数

総出火件数は536件で、前年比13件(2.5%)の増加となった。これを火災種別でみると、建物火災は301件(全火災の56.2%、前年同65.0%)を占め最も多くなっている。

林野火災は22件(全火災の4.1%、前年同1.3%)前年比15件(214.3%)の増加、車両火災は50件(全火災の9.3%、前年同9.2%)前年比2件(4.2%)の増加、船舶火災は1件で、前年比2件(66.7%)の減少、その他火災は162件(全火災の30.2%、前年同23.9%)前年比37件(29.6%)の増加となっている。

出火件数を月別にみると、出火件数が多いのは8月(56件)、1月(55件)、5月(52件)、及び4月(50件)で、この4か月をあわせて213件となり、全出火件数の39.7%を占めている。

市郡別出火状況をみると、出火件数が多いのは、松山市165件、今治市80件、西条市41件の順となっている。

3 出火原因

総出火件数536件のうち、火気の取扱いの不注意や不始末等による失火が341件で総出火件数の63.6%を占めており、放火及び放火の疑いは68件で総出火件数に占める割合は12.7%となっている。

出火原因の詳細では、放火、こんろ、たばこ、たき火によるものが多く、あわせて214件で総出火件数の39.9%を占めている。また、過去5年間をみると、全ての年で放火、こんろ、たばこ、たき火が上位を占めている。

4 火災による死者

火災による死者は30名で、昨年に対し2名減少している。

「平成25年度統計調査系システム火災報告等調査(総務省消防庁)」に基づき愛媛県作成

第1表 平成25年の火災と前年比較

区分	単位	平成25年 (A)	平成24年 (B)	増減 (C)	増減率 (C)/(B)×100%
出火件数	件	536	523	13	2.5
建物	〃	301	340	△ 39	△ 11.5
林野	〃	22	7	15	214.3
車両	〃	50	48	2	4.2
船舶	〃	1	3	△ 2	△ 66.7
その他	〃	162	125	37	29.6
損害額	千円	1,045,213	965,202	80,011	8.3
建物	〃	1,023,038	846,760	176,278	20.8
林野	〃	917	62,164	△ 61,247	△ 98.5
車両	〃	11,549	27,136	△ 15,587	△ 57.4
船舶	〃	113	5,200	△ 5,087	△ 97.8
その他	〃	9,587	23,902	△ 14,315	△ 59.9
爆発	〃	9	40	△ 31	△ 77.5
建物焼損床面積	m ²	16,299	18,739	△ 2,440	△ 13.0
林野焼損面積	a	278	237	41	17.3
建物焼損棟数	棟	450	498	△ 48	△ 9.6
り災世帯数	世帯	283	273	10	3.7
り災人員	人	595	627	△ 32	△ 5.1
死傷者数	〃	146	106	40	37.7
死者	〃	30	32	△ 2	△ 6.3
負傷者	〃	116	74	42	56.8
1日平均出火件数	件	1.5	1.4	0.1	7.1
1日平均損害額	千円	2,864	2,644	220	8.3
1日平均建物焼損床面積	m ²	44.7	51.3	△ 6.6	△ 12.9
1日平均林野焼損面積	a	0.8	0.6	0.2	33.3
1日平均建物焼損棟数	棟	1.2	1.4	△ 0.2	△ 14.3
1日平均り災世帯数	世帯	0.8	0.7	0.1	14.3
1日平均り災人員	人	1.6	1.7	△ 0.1	△ 5.9
火災1件当たり損害額	千円	1,950	1,846	104	5.6
建物火災1件当たり焼損面積	m ²	54.1	55.1	△ 1.0	△ 1.8
林野火災1件当たり焼損面積	a	12.6	33.9	△ 21.3	△ 62.8
県民1人当たり損害額	円	726	670	56	8.4
建物火災1件当たり損害額	千円	3,399	2,490	909	36.5
林野火災1件当たり損害額	〃	42	8,881	△ 8,839	△ 99.5

「平成25年度統計調査システム火災報告等調査(総務省消防庁)」に基づき愛媛県作成

第2表 月別火災損害状況

(平成25年中)

区分 月別	出火件数						焼損棟数					焼損面積			死傷者		区分 月別
	合計	建物	林野	車両	船舶	その他	合計	全焼	半焼	部分焼	ぼや	建物床面積(m ²)	建物表面積(m ²)	林野(a)	死者	負傷者	
1月	55	31	2	5		17	46	20	6	7	13	3,268	82	3	3	10	1月
2月	41	25	1	2		13	32	8	1	9	14	1,424	40	15	5	15	2月
3月	48	30	3	3		12	40	9	3	17	11	1,081	57	28	2	11	3月
4月	50	29	2	4		15	48	17	4	10	17	1,044	215	42	4	11	4月
5月	52	27	4	4		17	46	13	6	10	17	1,778	34	13	1	10	5月
6月	27	17		1		9	20	7	2	4	7	1,476	18		1	4	6月
7月	47	20	2	5		20	21	3	2	6	10	431	13	1		6	7月
8月	56	24	3	4		25	39	12	2	10	15	1,192	135	175	2	14	8月
9月	36	18	1	6	1	10	42	9	2	11	20	1,016	222		1	8	9月
10月	39	23	2	5		9	31	7	1	4	19	486	68	1	1	14	10月
11月	38	22	2	7		7	37	9	3	12	13	831	153		2	1	11月
12月	47	35		4		8	48	12	3	16	17	2,272	191		8	12	12月
合計	536	301	22	50	1	162	450	126	35	116	173	16,299	1,228	278	30	116	合計

区分 月別	り災世帯数				り災人員	損害額(千円)				損害額(千円)					区分 月別
	合計	全損	半損	小損		合計	建物		建物	林野	車両	船舶	その他	爆発	
							小計	建築物	収容物						
1月	27	14	4	9	57	247,032	245,424	213,638	31,786		1,249		351	8	1月
2月	19	5		14	42	43,462	41,923	33,282	8,641		24		1,515		2月
3月	30	9	4	17	61	51,213	49,778	40,647	9,131		130		1,305		3月
4月	26	6	3	17	62	69,236	67,728	54,971	12,757	8	1,297		203		4月
5月	28	11	1	16	56	89,333	86,106	66,609	19,497	213	459		2,555		5月
6月	12	5		7	22	76,589	75,390	64,857	10,533		250		949		6月
7月	11	3	2	6	18	18,203	16,826	10,105	6,721	2	403		972		7月
8月	28	11	2	15	61	209,546	207,281	79,464	127,817	694	980		591		8月
9月	29	13	2	14	50	53,707	52,308	38,066	14,242		1,192	113	94		9月
10月	26	7	3	16	58	49,177	46,955	18,620	28,335		1,915		307		10月
11月	18	2	2	14	46	25,477	23,191	15,852	7,339		2,068		218		11月
12月	29	8	2	19	62	112,238	110,128	73,902	36,226		1,582		527	1	12月
合計	283	94	25	164	595	1,045,213	1,023,038	710,013	313,025	917	11,549	113	9,587	9	合計

(注)平成7年から ① 建物焼損床面積に加えて、立体的に焼損が及ばなかった場合(例:壁のみを焼損)を表面積として調査
② 爆発現象により損害が発生し、かつ焼き損傷がなかったものを爆発として調査

第3表 市郡別出火状況

	出火件数	出火件数 割合(%)	出火率	人口	出火率 指数
(県計)	536	100.0	3.72	1,440,117	100
松山市	165	30.8	3.19	516,964	86
今治市	80	14.9	4.74	168,863	127
宇和島市	32	6.0	3.83	83,625	103
八幡浜市	14	2.6	3.71	37,759	100
新居浜市	40	7.5	3.22	124,388	87
西条市	41	7.6	3.59	114,187	97
大洲市	22	4.1	4.66	47,244	125
伊予市	19	3.5	4.88	38,969	131
四国中央市	24	14.5	2.61	92,130	82
西予市	14	17.5	3.33	42,051	70
東温市	8	25.0	2.34	34,252	61
(市計)	459	85.6	3.53	1,300,432	95
越智郡	5	0.9	6.65	7,522	179
上浮穴郡	10	1.9	10.26	9,748	276
伊予郡	14	2.6	2.63	53,171	71
喜多郡	9	1.7	4.95	18,184	133
西宇和郡	6	1.1	5.51	10,899	148
北宇和郡	19	3.5	11.97	15,870	322
南宇和郡	14	2.6	5.76	24,291	155
(郡計)	77	14.4	5.51	139,685	148

(注) 出火率とは人口1万人当たりの出火件数をいう。
出火指数は県の出火率を100とする。

「平成25年度統計調査系システム火災報告等調査(総務省消防庁)」に基づき愛媛県作成

第4表 過去5年間の出火原因順位

年 順位	平成21年		平成22年		平成23年		平成24年		平成25年	
	1位	放火	61	放火	74	たき火	64	放火	59	たき火
2位	たき火	60	こんろ	60	たばこ	55	こんろ	53	たばこ	57
3位	こんろ	52	たばこ	59	放火	49	たき火	51	こんろ	38
4位	たばこ	46	たき火	52	こんろ	47	たばこ	42	放火	37
5位	電灯電話等の配線	19	放火の疑い	28	電灯電話等の配線	21	放火の疑い	26	放火の疑い	31
6位	放火の疑い	19	ストーブ	19	ストーブ・電気機器	18	電灯電話等の配線	23	ストーブ	22
7位	ストーブ	14	電灯電話等の配線	17	放火の疑い・火あそび	16	ストーブ	21	電灯電話等の配線	19
8位	火入れ	13	火入れ	14	排気管	14	火あそび	15	配線器具	15
9位	風呂かまど	12	火あそび	12	火入れ	12	排気管・マッチ・ライター	12	電気機器・火あそび	12
10位	排気管	11	排気管	9	配線器具・マッチ・ライター・溶接機・切断機・灯火	8	配線器具・溶接機・切断機	11	交通機関内配線	10

「統計調査系システム火災報告等調査(総務省消防庁)」に基づき愛媛県作成

第5表 過去の火災発生状況

年	項目	出火件数					計	損害額(単位:千円)					損害額(単位:千円)		死傷者数		建物焼損棟数	建物焼損床面積(㎡)	建物焼損面積(㎡)	林野焼損面積(a)	り災世帯数	り災人員数
		建物	林野	車両	船舶	その他		建物	林野	車両	船舶	その他	爆発	計	死者	負傷者						
61		526	84	36	8	105	759	1,491,415	100,366	12,464	22,922	14,905		1,642,072	29	96	772	31,603		28,089	518	1,455
62		473	56	41	4	64	638	1,308,942	115,673	11,161	3,932	69,115		1,508,823	28	88	667	24,122		32,339	451	1,370
63		550	50	44	10	80	734	1,586,440	24,345	18,462	172,967	61,671		1,863,885	36	105	779	28,482		4,971	479	1,458
元		495	47	42	9	66	659	1,324,606	40,046	15,965	32,941	16,399		1,429,957	34	91	663	26,114		5,034	465	1,333
2		492	30	46	8	73	649	1,499,830	13,305	21,453	30,801	23,835		1,589,224	39	91	710	26,778		1,523	474	1,491
3		457	25	56	10	60	608	1,570,735	1,303	27,323	9,614	11,379		1,620,354	31	95	636	24,995		390	400	1,193
4		465	28	51	8	69	621	1,629,933	1,188	98,561	115,053	15,165		1,859,900	36	96	704	27,464		373	430	1,194
5		450	44	44	1	72	611	2,488,364	121,847	23,753	323	60,558		2,694,845	32	80	651	25,561		19,256	434	1,174
6		452	84	53	1	202	792	1,572,284	6,423	50,935	500	63,097		1,693,239	27	94	725	27,532		1,385	417	1,195
7		447	96	69	3	140	755	2,295,511	49,806	16,904	819	13,866	37,420	2,414,326	27	103	701	39,473	6,052	16,823	435	1,175
8		463	66	74	6	99	708	1,351,587	35,594	32,872	17,926	8,210	1,507	1,447,696	31	106	675	22,494	1,534	10,414	440	1,268
9		435	51	59	3	111	659	1,592,621	28,843	17,935	3,340	12,563	227	1,655,529	29	91	620	23,147	1,507	2,594	354	955
10		405	29	56	4	71	565	1,726,066	9,933	24,797	855	7,013	116	1,768,780	26	79	592	19,631	1,487	1,487	376	1,006
11		438	27	83	4	104	656	1,493,670	11,875	27,583	3,344	11,184	0	1,547,656	38	82	632	22,681	2,813	1,161	376	994
12		448	25	58	4	91	626	1,458,112	1,418	22,193	1,224	11,655	21,195	1,515,797	27	92	656	22,599	1,606	261	415	1,108
13		441	29	78	5	107	660	1,537,022	572	20,633	13,973	13,074	10,387	1,595,661	26	94	651	25,476	1,657	465	438	1,132
14		452	67	69	3	185	776	1,359,295	4,662	24,146	1,465	14,002	515	1,404,085	34	122	710	25,732	1,997	2,012	462	1,190
15		415	23	59	4	129	630	987,428	12,319	16,709	835	73,316	104	1,090,711	38	99	624	19,743	1,497	1,126	368	980
16		420	28	56	3	120	627	1,442,440	4,295	16,010	2,541	16,058	879	1,482,223	33	121	621	22,713	1,706	360	413	1,023
17		425	35	60	6	127	653	2,278,331	267,956	27,754	6,807	103,610	508	2,684,966	39	102	645	24,547	1,989	13,784	411	1,006
18		389	15	58	7	111	580	1,021,626	325	16,285	13,080	166,476	1	1,217,793	30	77	556	15,493	1,118	130	323	805
19		365	24	60	5	165	619	936,009	667	14,455	2,807	28,890	1	982,829	39	83	564	18,845	1,650	154	360	827
20		365	15	43	6	153	582	1,020,183	19,867	12,444	2,311	7,786	9,971	1,072,562	32	101	532	18,650	1,196	11,092	336	839
21		350	29	43	9	142	573	812,529	1,229	38,995	2,676	11,386	0	866,815	22	86	499	17,813	1,032	835	287	704
22		346	24	58	0	147	575	1,063,956	297	18,937	45	17,019	4,030	1,104,284	23	110	553	21,263	1,926	1,534	329	798
23		295	29	53	7	157	541	906,228	552	24,996	14,356	9,255	978	956,365	23	75	466	17,793	1,242	734	289	669
24		340	7	48	3	125	523	846,760	62,164	27,136	5,200	23,902	40	965,202	32	74	498	18,739	1,607	237	273	627
25		301	22	50	1	162	536	1,023,038	917	11,549	113	9,587	9	1,045,213	30	116	450	16,299	1,228	278	283	595

「統計調査系システム火災報告等調査(総務省消防庁)」に基づき愛媛県作成

第6表 市町村別火災損害状況(平成25年中)

区分 市町村別	出火件数						焼損棟数					焼損面積			死傷者数		り災世帯数				り災人員	損害額(千円)								
	合計	建物	林野	車両	船舶	その他	合計	全焼	半焼	部分焼	ぼや	建物 (床面積) (㎡)	建物 (表面積) (㎡)	林野 (a)	死者	負傷者	合計	全損	半損	小損		合計	建物			林野	車両	船舶	その他	爆発
																							小計	建築物	収容物					
松山市	165	96	5	13	1	50	162	28	9	33	92	3,476	505	33	11	47	120	38	14	68	229	370,123	366,078	194,137	171,941	8	2,724	113	1,200	
今治市	80	43	2	7		28	50	17	9	11	13	3,180	54	14	5	11	25	13	2	10	48	134,597	130,785	88,943	41,842		3,018		794	
宇和島市	32	20	1			11	33	12	3	13	5	965	281	2	1	7	18	4	2	12	41	29,763	29,029	22,804	6,225				734	
八幡浜市	14	9				5	11	2		5	4	217	82		1	1	3	1		2	4	6,480	5,638	4,777	861				842	
新居浜市	40	26	1	5		8	29	6	2	5	16	757	10		4	16	4	1	11	44	46,695	45,793	40,340	5,453		858		44		
西条市	41	23	1	5		12	44	15	3	16	10	2,352	86	171	4	13	38	10	2	26	81	137,869	135,394	120,251	15,143	694	1,105		676	
大洲市	22	10	1	2		9	13	2		5	6	175	18	1	2	5	1		4	9	17,195	13,745	11,055	2,690		256		3,193	1	
伊予市	19	11	2	3		3	15	6	1	6	2	1,124	77	6	1	7	6	3		3	18	111,163	110,544	87,639	22,905		565		54	
四国中央市	24	17	1	4		2	21	9		8	4	699	35	4	2	11	3		8	22	45,247	44,637	18,547	26,090	131	209		270		
西予市	11	9		1		1	17	8	1	5	3	1,254	8		3	11	5	1	5	31	16,882	16,789	15,007	1,782		93				
東温市	8			4		4									1							2,513				1,990		523		
上島町	5	2	1	1		1	3	1	2			87		1	2	2	1	1		2	34,803	34,635	26,165	8,470		146		22		
久万高原町	10	6	2	1		1	7	5	2			383		28		3	2	1		4	3,841	3,721	2,723	998	80	40				
松前町	7	4				3	6	1	1	3	1	42	6		2	1			1	1	5,330	4,260	3,103	1,157		300		770		
砥部町	7	4		1		2	8	3	1		4	454			2	4	5	2	1	2	14	37,490	37,417	33,769	3,648		25		48	
内子町	9	5	1	1		2	10	4	1	1	4	299	2	15		2	1		1	7	6,723	6,690	5,434	1,256		20		13		
伊方町	6	1		1		4	1				1				1	1			1	6	1	1	1							
西予市(三瓶町)	3		2			1																								
松野町	6	2				4	2			1	1	1			1	4	2		2	4	92	92	89	3						
鬼北町	13	5	2			6	6	3			3	565	1	3	1	5	6	4		2	17	26,503	26,087	24,839	1,248	4			404	8
愛南町	14	8		1		5	12	4		4	4	269	63			8	2		6	13	11,903	11,703	10,390	1,313		200				
合計	536	301	22	50	1	162	450	126	35	116	173	16,299	1,228	278	30	116	283	94	25	164	595	1,045,213	1,023,038	710,013	313,025	917	11,549	113	9,587	9

「平成25年度統計調査システム火災報告等調査(総務省消防庁)」に基づき愛媛県作成

第7表 全火災の総合出火原因別損害状況

区分 出火原因	出火件数	焼損床面積(m ²)	焼損棟数	り災世帯数	損害額(千円)
放火	37	416	29	24	29,108
こんろ	38	947	40	36	52,283
たばこ	57	668	35	29	78,995
たき火	82	532	16	2	9,022
放火の疑い	31	467	19	5	37,252
ストーブ	22	2,152	34	28	112,475
電灯電話等の配線	19	1,245	22	18	77,063
火入れ	5	46	4		259
火あそび	12	94	12	6	8,485
排気管	6				612
配線器具	15	329	21	12	16,321
電気機器	12	274	15	8	7,710
取灰	5	969	7	4	74,125
灯火	5	549	10	6	16,504
マッチ・ライター	6	2	3	3	479
交通機関内配線	10				2,334
電気装置	3	33	3	1	3,548
溶接機・切断機	7	2	4	1	610
焼却炉	5	35	3		482
煙突・煙道	5	159	6	3	3,721
炉					
風呂かまど	7	261	9	7	4,305
ボイラー	1				21
かまど					
こたつ					
内燃機関	4	112	3		1,637
衝突の火花	4				1,430
その他	69	2,493	58	23	170,587
不明・調査中	69	4,514	97	67	335,845
合計	536	16,299	450	283	1,045,213

「平成25年度統計調査システム火災報告等調査(総務省消防庁)」に基づき愛媛県作成

第8表 建物火災の火元建物用途別出火件数

用途別	区分	出火件数
一般住宅		134
併用住宅		5
共同住宅		33
公会堂等		
遊技場等		1
飲食店		5
物品販売店舗等		4
旅館・ホテル等		1
病院等		1
グループホーム等		
社会福祉施設等		
学校		2
公衆浴場		
神社・寺院等		4
工場・作業場		22
駐車場等		
倉庫		7
事務所等		9
特定複合用途		17
非特定複合用途		11
その他		45
計		301

「平成25年度統計調査システム火災報告等調査(総務省消防庁)」に基づき愛媛県作成

第9表 建物火災の総合出火原因別損害状況

出火原因	区分 出火件数	建物焼損 床面積(m ²)	建物焼損 表面積(m ²)	火元建物の焼損棟数					延焼火災 件数	延焼による焼損棟数					り災世帯数			損害額 (千円)	
				合計	全焼	半焼	部分焼	ぼや		合計	全焼	半焼	部分焼	ぼや	合計	全損	半損		小損
たばこ	32	668	15	32	6	5	7	14	1	3	1			2	29	5	7	17	77,921
こんろ	37	947	43	36	8	1	9	18	3	4				4	36	9	2	25	51,910
かまど																			
風呂かまど	7	261	11	7	2		2	3	1	2	1		1	7	3			4	4,305
炉																			
焼却炉	2	35	3	2			2		1	1				1					433
ストーブ	22	2,152	94	22	11	1	5	5	7	12	2		3	7	28	10		18	111,113
こたつ																			
ボイラー																			
煙突・煙道	5	159	10	5	1	1	1	2	1	1	1				3	1	1	1	3,721
排気管																			
電気機器	10	274	8	10	1	2	2	5	2	5			2	3	8	1	1	6	7,138
電気装置	3	33		3			1	2							1			1	3,548
電灯電話等の配線	15	1,245	64	15	5	4	1	5	4	7			2	1	4	18	11		7
内燃機関	2	112	11	2		1	1		1	1	1								1,462
配線器具	13	329	19	13	5	1	3	4	4	8	2		3	3	12	3	2	7	15,465
火あそび	5	94	27	5	1		1	3	1	7			1	2	4	6	2		4
マッチ・ライター	3	2	4	3			2	1							3				3
たき火	12	532	13	12	8	1	2	1	3	4			2	2	2				2
溶接機・切断機	4	2		4			1	3							1				339
灯火	5	549	133	5	3	1		1	2	5			2	3	6	2	1	3	16,493
衝突の火花																			
取灰	3	969	4	3	1		1	1	1	4	2			2	4	3	1		74,125
火入れ	3	46		3	2	1			1	1	1								259
放火	25	416	59	25	4	4	9	8	3	4			1	1	24	6	6	12	27,148
放火の疑い	12	467	6	12	3	1	3	5	1	7	1		1	5	5	2		3	36,459
交通機関内配線																			
その他	41	2,493	193	41	13	2	9	17	7	17	2	2	5	8	23	8	1	14	167,445
不明・調査中	40	4,514	511	38	21	1	12	4	19	59	17	2	19	21	67	28	3	36	332,276
計	301	16,299	1,228	298	95	27	74	102	63	152	31	8	42	71	283	94	25	164	1,023,038

「平成25年度統計調査系システム火災報告等調査(総務省消防庁)」に基づき愛媛県作成

第10表 火災による死者の状況

(1) 火災による死者の月別発生状況

月 区分	1月	2月	3月	4月	5月	6月	7月	8月	9月	10月	11月	12月	計
死者数	3	5	2	4	1	1		2	1	1	2	8	30

(2) 火災による死者の年齢別発生状況

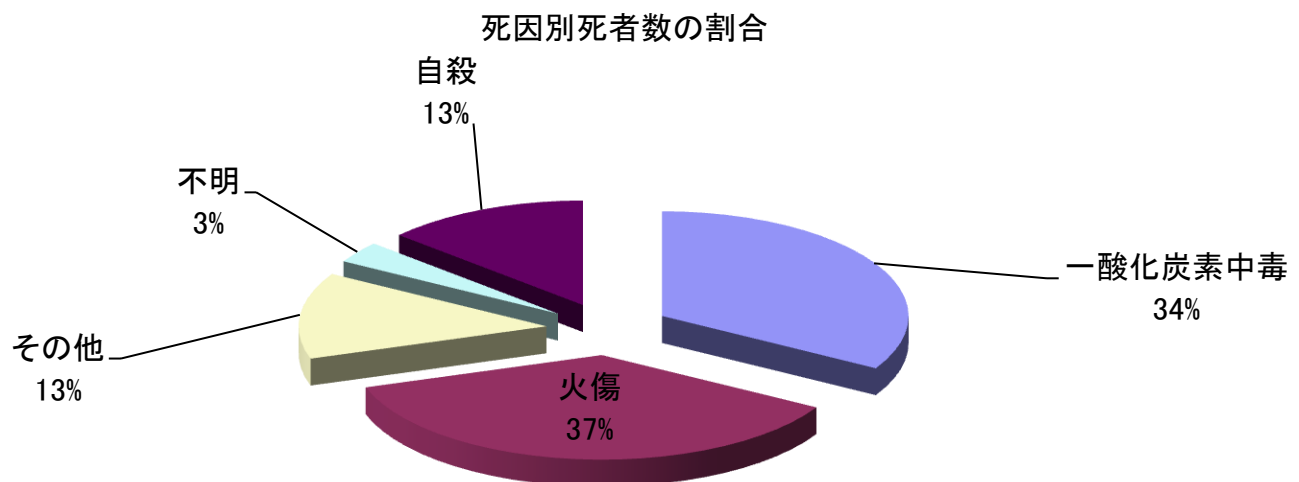
年齢 区分	0~5	6~10	11~20	21~30	31~40	41~50	51~60	61~70	71~80	81~	不明	計
死者数 (うち自殺者)	2			1	1 (1)	3 (2)	2 (1)	2	10	9		30 (4)

(3) 火災種別ごとの死者数

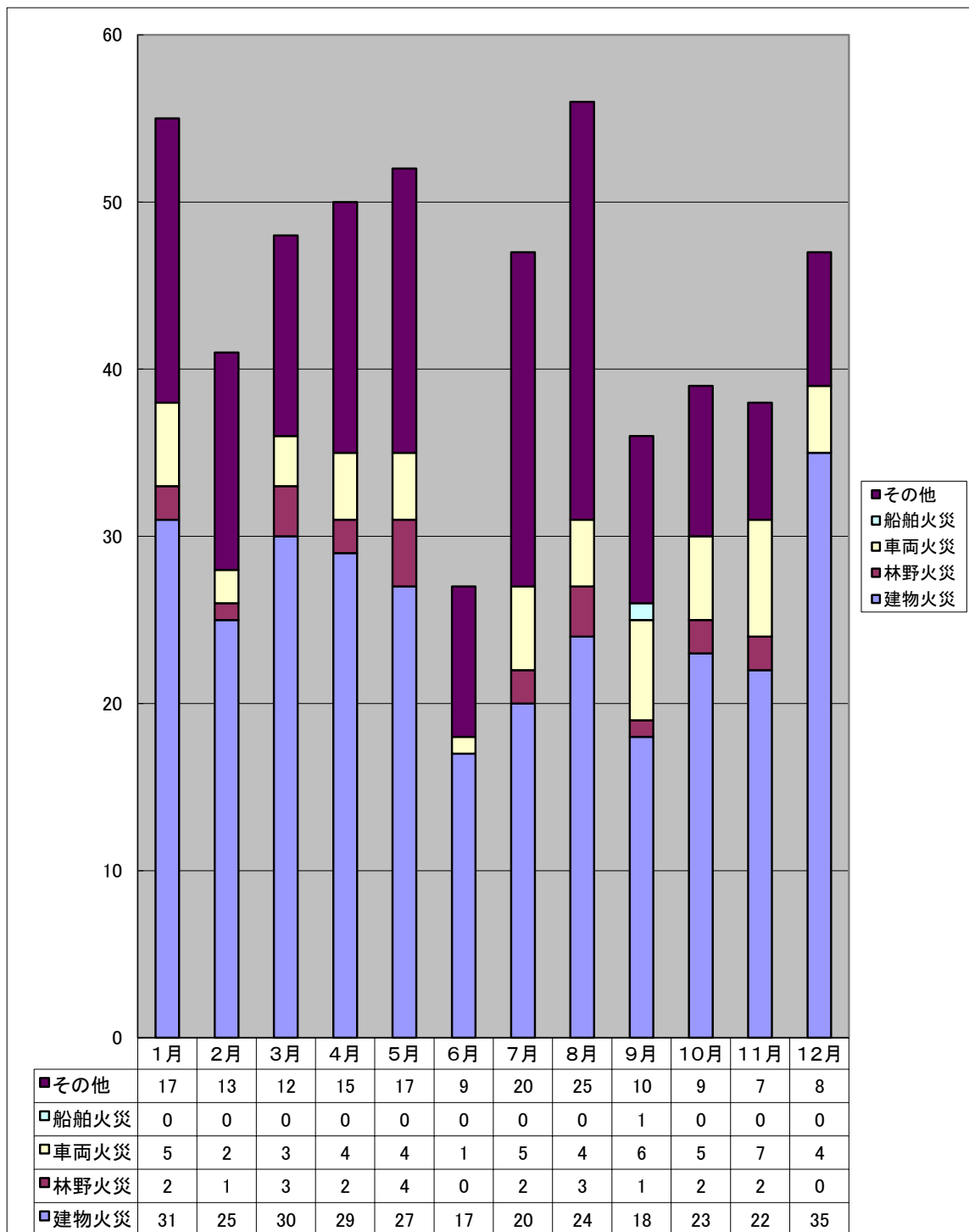
火災種別 区分	建物火災					計	林野	車両	船舶	その他	合計
	木造	防火構造	準耐火	耐火	その他		火災	火災	火災	火災	
死者数 (うち自殺者)	18 (2)	6		2 (1)		26 (3)		1		3 (1)	30 (4)

(4) 死因別の火災による死者数

死因 区分	一酸化炭素中毒	火傷	打撲	その他	不明	小計	自殺	合計
死者数	10	11		4	1	26	4	30



第1図 平成25年 月別火災発生件数

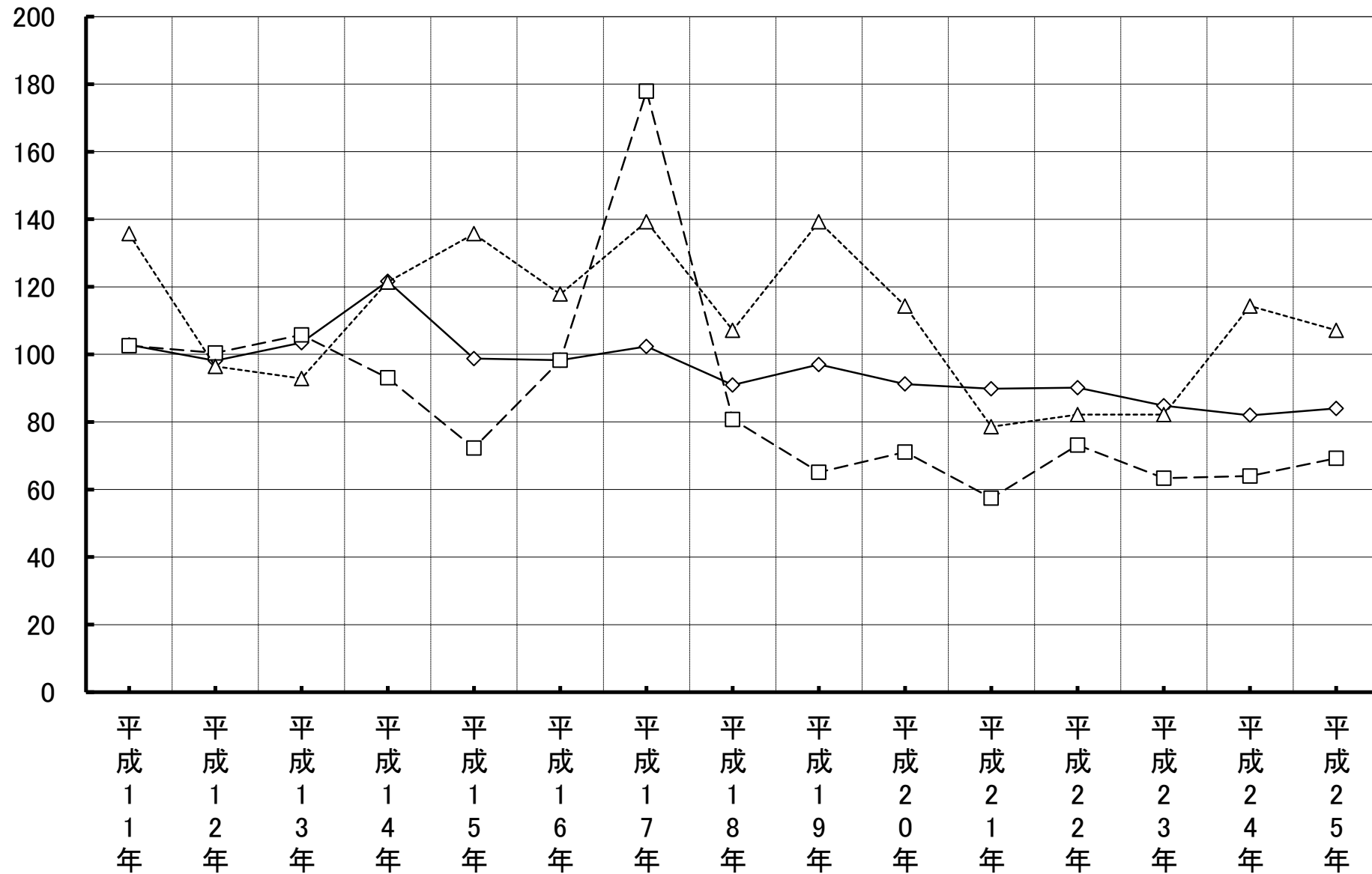


「平成25年度統計調査系システム火災報告等調査(総務省消防庁)」に基づき愛媛県作成

第2図 最近15年間の火災の傾向

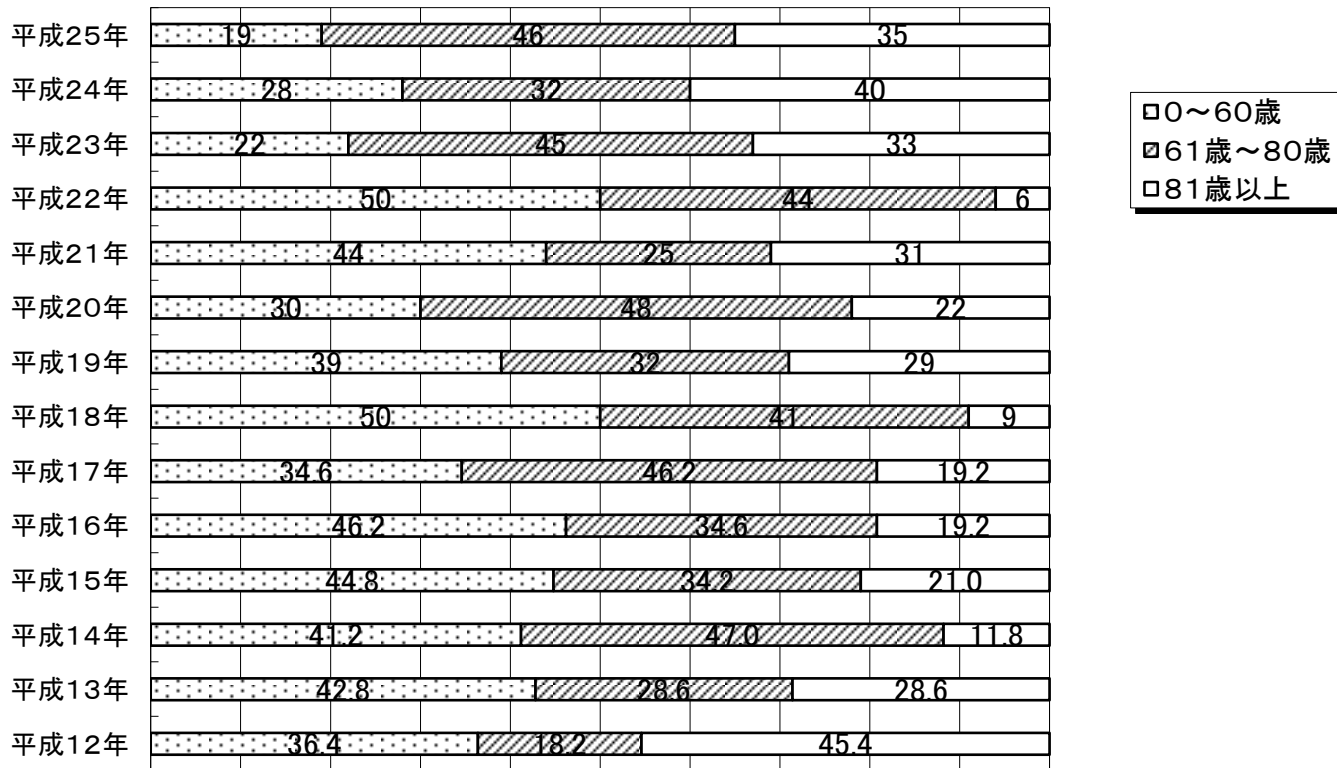
(昭和62年を100とする)

—◇— 総出火件数 -□- 火災損害額 --△-- 死者数



第3図 自殺者を除く死者の年齢別構成図

(%)



「統計調査系システム火災報告等調査(総務省消防庁)」に基づき愛媛県作成

3 救急統計

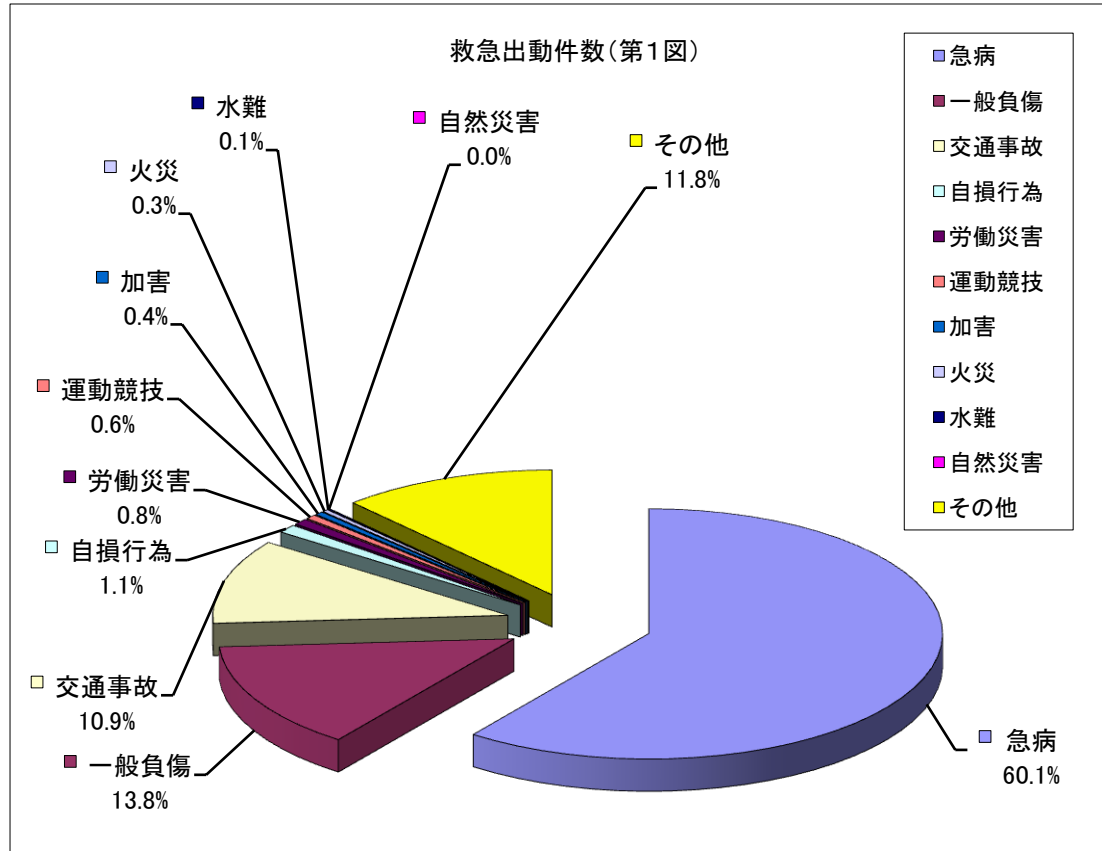
救急活動状況

平成25年中の救急出動件数は、65,971件で前年に比べ1882件(2.9%)の増加となっており、その主なものは、急病39,667件(60.1%)、一般負傷9,130件(13.8%)、交通事故7,220件(10.9%)となっており、この3つの種別で全体の84.8%を占めている。(第1図)

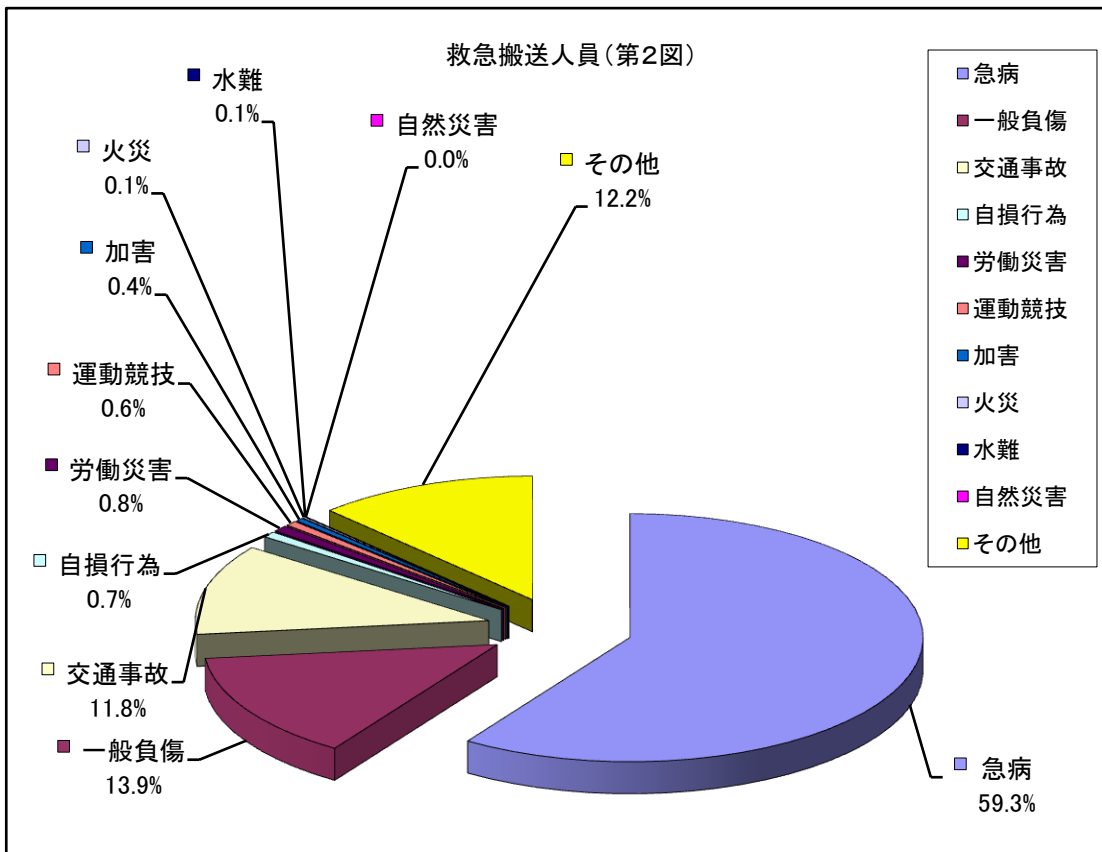
なお、搬送人員は、急病が36,684人(59.3%)、一般負傷が8,598人(13.9%)、交通事故が7,305人(11.8%)となっており、全体の85.0%を占めている。(第2図)

救急活動状況 (平成25年中)

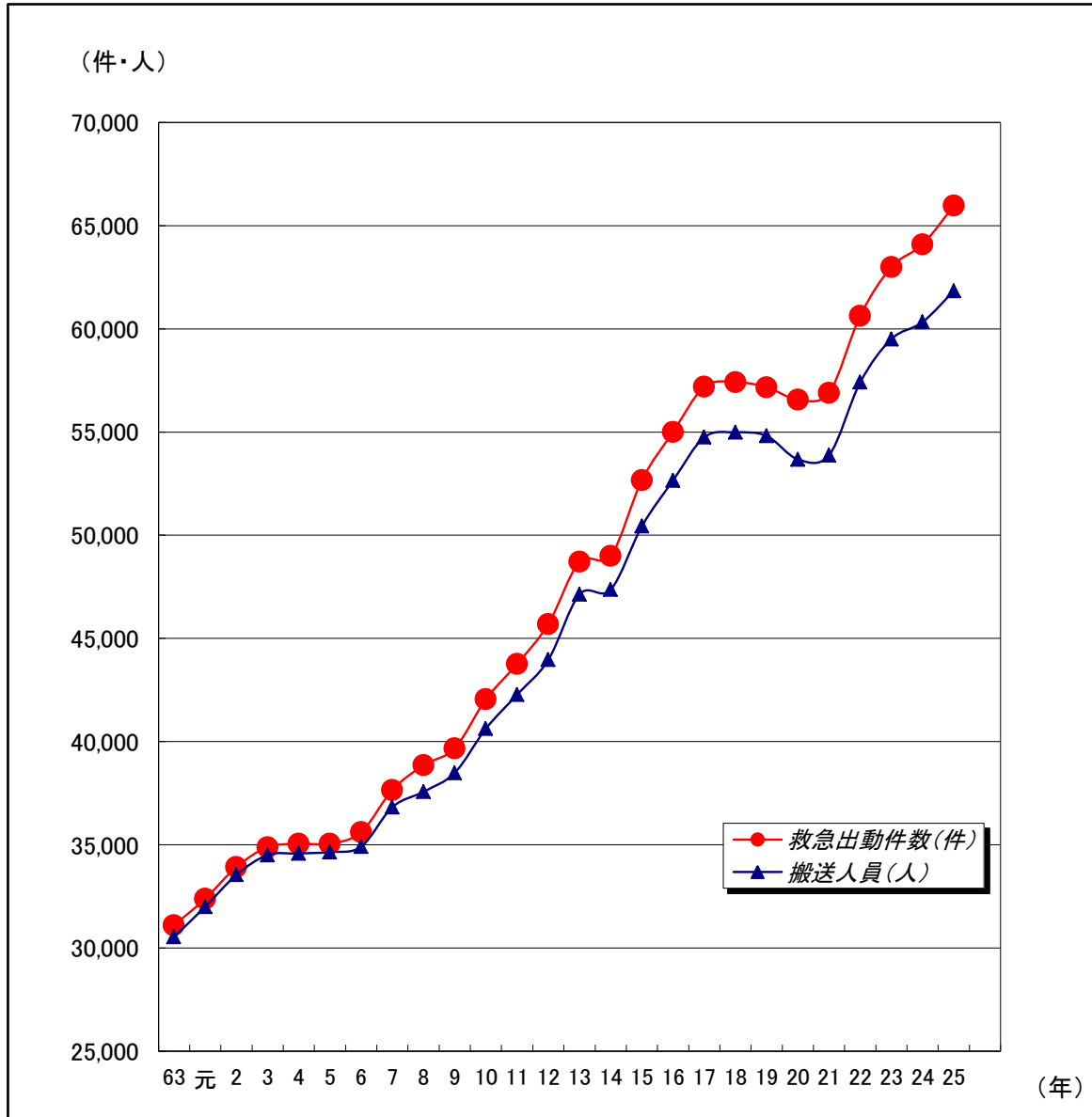
事故種別	出動件数
急病	39,667
一般負傷	9,130
交通事故	7,220
自損行為	704
労働災害	510
運動競技	376
加害	291
火災	214
水難	68
自然災害	6
その他	7,785
県計	65,971



事故種別	搬送人員
急病	36,684
一般負傷	8,598
交通事故	7,305
自損行為	459
労働災害	500
運動競技	388
加害	264
火災	91
水難	33
自然災害	3
その他	7,517
県計	61,842



救急出動件数及び搬送人員の推移



年	救急出動件数(件)	搬送人員(人)	年	救急出動件数(件)	搬送人員(人)
63	31,109	30,539	14	48,996	47,368
元	32,391	32,006	15	52,673	50,438
2	33,927	33,547	16	55,009	52,656
3	34,890	34,512	17	57,191	54,746
4	35,056	34,582	18	57,416	54,982
5	35,059	34,654	19	57,171	54,811
6	35,620	34,912	20	56,572	53,677
7	37,663	36,832	21	56,900	53,877
8	38,863	37,577	22	60,636	57,412
9	39,684	38,493	23	62,994	59,508
10	42,062	40,637	24	64,089	60,328
11	43,765	42,281	25	65,971	61,842
12	45,699	43,965			
13	48,719	47,136			

「救急事故等報告要領に基づく年報報告(総務省消防庁)」に基づき愛媛県作成

転送回数別搬送人員状況

(平成25年中)

転送回数 事故種別 消防本部	転送回数別搬送人員(人)																			転送回数 事故種別 消防本部	
	0回(転送なし)					1～3回					4回以上					合計					
	急病	交通	一般負傷	その他	計	急病	交通	一般負傷	その他	計	急病	交通	一般負傷	その他	計	急病	交通	一般負傷	その他		計
県計	36,520	7,277	8,573	9,239	61,609	164	28	25	16	233						36,684	7,305	8,598	9,255	61,842	県計
松山市	13,504	2,994	2,888	2,954	22,340	41	5	7	3	56						13,545	2,999	2,895	2,957	22,396	松山市
今治市	3,958	931	1,002	1,594	7,485	2				2						3,960	931	1,002	1,594	7,487	今治市
新居浜市	2,950	609	709	581	4,849	13	3	1	3	20						2,963	612	710	584	4,869	新居浜市
西条市	2,595	654	695	780	4,724	5	1	1		7						2,600	655	696	780	4,731	西条市
四国中央市	1,905	466	511	494	3,376	24	3	2	3	32						1,929	469	513	497	3,408	四国中央市
西予市	995	118	232	327	1,672	16	6	5	3	30						1,011	124	237	330	1,702	西予市
東温市	817	187	174	149	1,327	3	1			4						820	188	174	149	1,331	東温市
上島町	326	9	75	44	454	5		4		9						331	9	79	44	463	上島町
久万高原町	268	26	80	211	585	2		1		3						270	26	81	211	588	久万高原町
愛南町	624	54	129	211	1,018	3				3						627	54	129	211	1,021	愛南町
消防本部設置市町計	27,942	6,048	6,495	7,345	47,830	114	19	21	12	166						28,056	6,067	6,516	7,357	47,996	消防本部設置市町計
八幡浜地区施設事務組合	1,262	144	363	377	2,146	23	6	2	1	32						1,285	150	365	378	2,178	八幡浜地区施設事務組合
伊予消防等事務組合	2,395	454	564	425	3,838	9	3	1	2	15						2,404	457	565	427	3,853	伊予消防等事務組合
宇和島地区広域事務組合	3,139	341	709	584	4,773	16		1	1	18						3,155	341	710	585	4,791	宇和島地区広域事務組合
大洲地区広域消防事務組合	1,782	290	442	508	3,022	2				2						1,784	290	442	508	3,024	大洲地区広域消防事務組合
消防一部事務組合計	8,578	1,229	2,078	1,894	13,779	50	9	4	4	67						8,628	1,238	2,082	1,898	13,846	消防一部事務組合計

「平成25年度救急事故等報告要領に基づく年報報告(総務省消防庁)」に基づき愛媛県作成

事故種別毎の曜日・時刻別搬送人員状況

(平成25年中)

区分		事故種別搬送人員(人)											
		計	火災	自然災害	水難	交通	労働災害	運動競技	一般負傷	加害	自損行為	急病	その他
曜日別 内訳	月	9,190	15		6	1,017	85	34	1,207	32	79	5,483	1,232
	火	9,060	11		4	1,102	73	22	1,206	39	74	5,275	1,254
	水	8,422	11	3	6	1,016	77	42	1,103	32	59	4,961	1,112
	木	8,428	14		3	1,012	89	29	1,157	31	62	4,909	1,122
	金	8,980	13		4	1,130	87	39	1,200	44	60	5,078	1,325
	土	8,749	11		6	1,028	61	89	1,327	37	64	5,233	893
	日	9,013	16		4	1,000	28	133	1,398	49	61	5,745	579
計		61,842	91	3	33	7,305	500	388	8,598	264	459	36,684	7,517
時刻別 内訳	0~2	2,769	10			138	9		317	53	23	2,065	154
	2~4	2,207	4		1	93	8	1	213	38	23	1,701	125
	4~6	2,188	5		1	114	5		270	18	16	1,662	97
	6~8	3,992	11		3	621	18	2	554	9	25	2,616	133
	8~10	7,551	8			978	100	21	1,134	15	35	4,127	1,133
	10~12	7,426	14	1	4	868	105	93	941	9	33	3,728	1,630
	12~14	6,867	11	2	6	830	63	75	937	7	52	3,576	1,308
	14~16	6,351	7		2	835	94	84	964	12	41	3,342	970
	16~18	6,703	4		5	1,189	62	38	993	19	66	3,452	875
	18~20	6,481	7		7	921	20	36	974	25	51	3,937	503
	20~22	5,386	3		2	428	11	38	780	30	54	3,691	349
22~24	3,921	7		2	290	5		521	29	40	2,787	240	

「平成25年度救急事故等報告要領に基づく年報報告(総務省消防庁)」に基づき愛媛県作成

事故種別毎の傷病程度別搬送人員状況

(平成25年中)

傷病程度	事故種別搬送人員(人)											
	計	火災	自然災害	水難	交通	労働災害	運動競技	一般負傷	加害	自損行為	急病	その他
死亡	1,279 (2.1%)	1		9	48	10		125	4	67	992	23
重症	9,244 (14.9%)	27	1	7	513	114	11	1,361	14	59	4,290	2,847
中等症	19,547 (31.6%)	21		6	1,131	142	79	2,145	33	128	11,728	4,134
軽傷	31,734 (51.3%)	42	2	11	5,606	234	298	4,964	213	205	19,669	490
その他	38 (0.1%)				7			3			5	23
計	61,842	91	3	33	7,305	500	388	8,598	264	459	36,684	7,517

「平成25年度救急事故等報告要領に基づく年報報告(総務省消防庁)」に基づき愛媛県作成

收容所要時間別搬送人員状況

(平成25年中)

区分	救急出動から医療機関等への收容所要時間別搬送人員(人)						
	10分未満	10～20	20～30	30～60	60～120	120分以上	合計
消防本部							
県計	61	5,630	23,983	28,406	3,646	116	61,842
松山市	14	2,333	10,987	8,670	380	12	22,396
今治市	4	994	3,384	2,776	327	2	7,487
新居浜市	3	388	2,060	2,233	175	10	4,869
西条市	4	386	1,525	2,574	239	3	4,731
四国中央市	1	120	1,114	2,008	158	7	3,408
西予市	24	345	333	767	224	9	1,702
東温市		37	286	944	62	2	1,331
上島町		3	33	239	187	1	463
久万高原町	2	56	76	287	161	6	588
愛南町		149	296	358	200	18	1,021
消防本部設置市町計	52	4,811	20,094	20,856	2,113	70	47,996
八幡浜地区施設事務組合	1	101	473	1,067	505	31	2,178
伊予消防等事務組合	2	72	1,012	2,590	177		3,853
宇和島地区広域事務組合	2	426	1,724	2,316	315	8	4,791
大洲地区広域消防事務組合	4	220	680	1,577	536	7	3,024
消防一部計	9	819	3,889	7,550	1,533	46	13,846

「平成25年度救急事故等報告要領に基づく年報報告(総務省消防庁)」に基づき愛媛県作成

救急隊員の資格取得状況

(平成26年4月1日現在)

消防本部名	合計	救急Ⅰ課程 修了者	救急Ⅱ課程 修了者	救急標準課程 修了者	救急救命士 有資格者
松山市	182	3	18	95	66
今治市	142	1	25	81	35
新居浜市	61	2	9	30	20
西条市	75		14	33	28
四国中央市	89	8	10	44	27
西予市	57		15	24	18
東温市	27		4	17	6
上島町	22		5	9	8
久万高原町	35		4	16	15
愛南町	27		1	14	12
消防本部設置市町計	717	14	105	363	235
八幡浜地区施設事務組合	83		18	42	23
伊予消防等事務組合	112		27	58	27
宇和島地区広域事務組合	96	2	24	44	26
大洲地区広域消防事務組合	76	2	24	25	25
消防一部事務組合計	367	4	93	169	101
県計	1,084	18	198	532	336

「平成25年度救急事故等報告要領に基づく年報報告(総務省消防庁)」に基づき愛媛県作成

4 危険物規制及び

防火対象物等の状況

危険物取扱者免状交付状況

(平成26年3月31日現在)

種 別		免 状 交 付 数						累 計
		20年度まで	21年度	22年度	23年度	24年度	25年度	
甲 種		3,259	157	148	169	140	166	4,039
乙 種	第 1 類	5,106	237	251	348	249	277	6,468
	第 2 類	3,945	230	195	296	208	215	5,089
	第 3 類	3,512	151	166	220	225	216	4,490
	第 4 類	56,755	1,347	1,458	1,271	1,356	1,216	63,403
	第 5 類	3,374	225	176	309	232	223	4,539
	第 6 類	7,579	272	254	343	274	278	9,000
	小 計	80,271	2,462	2,500	2,787	2,544	2,425	92,989
丙 種		24,593	235	251	318	332	237	25,966
合 計		108,123	2,854	2,899	3,274	3,016	2,828	122,994

愛媛県調べ

消防設備士免状交付状況

(平成26年3月31日現在)

種 別								累 計
		20年度まで	21 年 度	22 年 度	23 年 度	24 年 度	25 年 度	
甲 種	特 類	8		2	1	1	3	15
	第 1 類	1,545	34	29	29	30	37	1,704
	第 2 類	460	10	5	10	15	21	521
	第 3 類	314	3	3	5	10	12	347
	第 4 類	2,936	48	50	56	79	69	3,238
	第 5 類	336	3	4	4	16	9	372
	小 計	5,599	98	93	105	151	151	6,197
乙 種	第 1 類	300	6	4	3	10	7	330
	第 2 類	114	6		1	10	5	136
	第 3 類	80	5		1	1	3	90
	第 4 類	449	18	24	7	46	20	564
	第 5 類	157	4	7	4	7	2	181
	第 6 類	1,943	42	64	41	119	103	2,312
	第 7 類	1,722	16	7	17	39	39	1,840
	小 計	4,765	97	106	74	232	179	5,453
合 計		10,364	195	199	179	383	330	11,650

愛媛県調べ

危険物取扱者法定講習実施状況

(平成25年末)

講習日	会場名	講習種別	受講者数
9月25日	今治	給油取扱所	77
9月25日	今治	その他施設	36
9月26日	今治	コンビナート	109
10月3日	大洲	給油取扱所	62
10月8日	八幡浜	給油取扱所	58
10月8日	八幡浜	その他施設	50
10月10日	宇和島	給油取扱所	105
10月10日	宇和島	その他施設	24
10月16日	松山	コンビナート	148
10月16日	松山	給油取扱所	192
10月17日	松山	その他施設	198
10月17日	松山	給油取扱所	149
10月24日	四国中央	給油取扱所	90
10月24日	四国中央	その他施設	73
10月25日	四国中央	その他施設	63
10月25日	四国中央	その他施設	49
11月19日	新居浜	コンビナート	226
11月19日	新居浜	給油取扱所	84
11月21日	新居浜	その他施設	117
11月21日	新居浜	コンビナート	231
11月22日	西条	給油取扱所	61
11月22日	西条	その他施設	88
合 計			2,290

愛媛県調べ

危険物規制対象数(完成検査済証交付施設)

(平成26年3月31日現在)

消防本部名	施設名 製造所	貯 蔵 所									取 扱 所					合計	
		小計	屋内	屋外 タンク	屋内 タンク	地下 タンク	簡易 タンク	移動 タンク	屋外	小計	給油	第一 種 販売	第二 種 販売	移送	一般		
松	山 市	18	933	103	286	43	221	22	241	17	369	236	4	1	5	123	1,320
今	治 市	6	542	79	179	40	103	10	125	6	242	141	4	6	11	80	790
新	居 浜 市	44	860	142	480	8	59	1	136	34	279	85	1	1	18	174	1,183
西	条 市		361	107	80	27	96	15	27	9	200	83			2	115	561
四	国 中 央 市	1	382	72	99	54	113	2	36	6	217	91		2	1	123	600
西	予 市		118	12	14	5	40	13	31	3	74	52				22	192
東	温 市		65	16	8	4	24	3	8	2	58	41				17	123
上	島 町		29	1	10	6	9		2	1	9	9					38
久	万 高 原 町		39	4	4	1	15	2	9	4	29	22				7	68
愛	南 町		55	2	11	2	21	1	17	1	52	37				15	107
	八幡浜地区施設事務組合		126	15	19	7	44	13	27	1	99	65	2	2		30	225
	伊予消防等事務組合	1	300	31	81	11	77	1	96	3	126	67				59	427
	宇和島地区広域事務組合		212	32	29	8	64	12	61	6	179	128	3			48	391
	大洲地区広域消防事務組合		167	22	27	4	62	14	36	2	108	83	2	1	1	21	275
	合 計	70	4,189	638	1,327	220	948	109	852	95	2,041	1,140	16	13	38	834	6,300

「平成25年度危険物規制事務調査(総務省消防庁)」に基づき愛媛県作成

危険物規制対象数の推移

施設名 年度	製造所	貯 蔵 所							取 扱 所					合 計
		屋 内	屋 外 タンク	屋 内 タンク	地 下 タンク	簡 易 タンク	移 動 タンク	屋 外	給 油	第一種 販売	第二種 販売	移 送	一 般	
平成5年度末	63	716	1,549	287	1,137	184	784	188	1,492	19	19	41	926	7,405
平成6年度末	62	711	1,561	282	1,148	184	822	173	1,514	18	19	41	919	7,454
平成7年度末	62	721	1,567	282	1,175	183	855	166	1,523	19	19	41	923	7,536
平成8年度末	61	703	1,576	273	1,167	175	871	158	1,519	19	19	28	901	7,470
平成9年度末	60	712	1,578	267	1,186	171	876	147	1,498	19	19	28	911	7,472
平成10年度末	62	704	1,538	267	1,197	175	879	118	1,485	19	19	28	914	7,405
平成11年度末	61	697	1,531	264	1,206	174	899	124	1,471	19	18	28	930	7,422
平成12年度末	60	683	1,518	261	1,220	173	928	126	1,439	19	18	28	927	7,400
平成13年度末	60	677	1,500	260	1,237	173	927	122	1,432	20	17	28	933	7,386
平成14年度末	59	664	1,470	264	1,248	160	917	102	1,409	18	16	26	896	7,249
平成15年度末	59	659	1,466	263	1,243	152	916	102	1,399	18	16	26	895	7,214
平成16年度末	59	652	1,470	258	1,235	156	924	102	1,382	18	15	26	893	7,190
平成17年度末	62	655	1,471	261	1,228	153	949	104	1,356	18	15	39	902	7,213
平成18年度末	64	654	1,457	256	1,199	150	950	105	1,322	15	15	39	889	7,115
平成19年度末	64	650	1,438	252	1,176	136	944	98	1,296	15	14	39	892	7,014
平成20年度末	66	645	1,415	242	1,146	129	920	95	1,272	14	14	39	891	6,888
平成21年度末	69	642	1,414	234	1,119	126	917	100	1,248	15	14	39	874	6,811
平成22年度末	73	644	1,400	224	1,083	125	889	99	1,218	15	13	39	867	6,689
平成23年度末	70	650	1,356	222	1,044	120	883	98	1,194	16	13	39	847	6,552
平成24年度末	70	645	1,345	224	976	120	859	95	1,149	16	13	39	842	6,393
平成25年度末	70	638	1,327	220	948	109	852	95	1,140	16	13	38	834	6,300

「危険物規制事務調査(総務省消防庁)」に基づき愛媛県作成

防火対象物数

(平成26年3月31日現在)

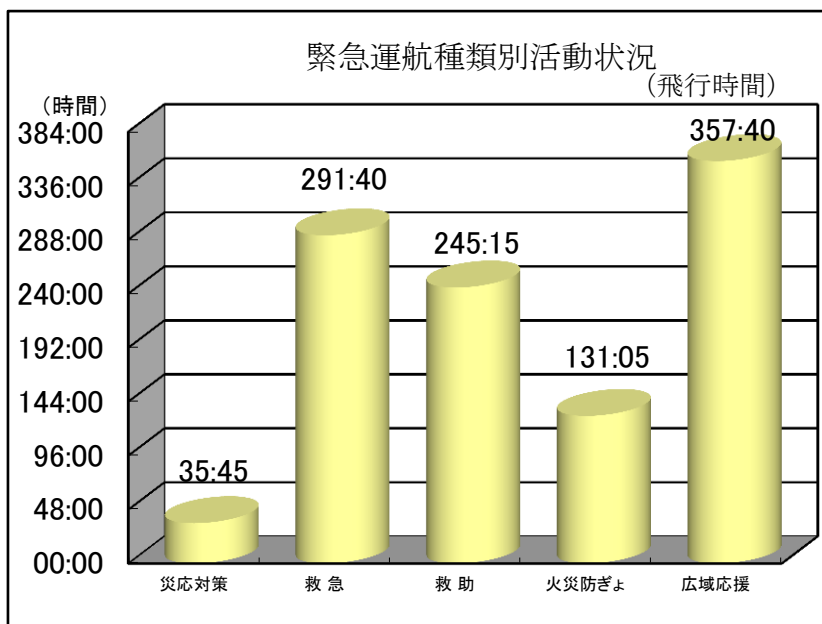
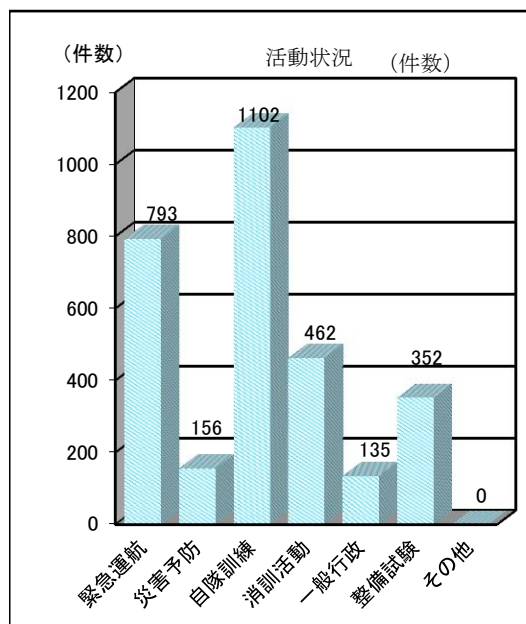
施設名	(1)		(2)				(3)		(4)	(5)		(6)				(7)	(8)	(9)		(10)	(11)	(12)		(13)		(14)	(15)	(16)		(16の2)	(16の3)	(17)	(18)	(19)	(20)	計
	イ	ロ	イ	ロ	ハ	ニ	イ	ロ		イ	ロ	イ	ロ	ハ	ニ			イ	ロ			イ	ロ	イ	ロ			イ	ロ							
消防本部名	劇場等	公会堂等	キャバレー等	遊技場等	性風俗店等	カラオケボックス等	料理店等	飲食店	百貨店等	旅館等	共同住宅等	病院等	老人短期入所施設等	老人デイサービスセンター等	幼稚園等	学校	図書館等	特性浴場	一般浴場	停車場	神社・寺院等	工場等	スタジオ	駐車場等	航空機格納庫	倉庫	事務所等	特定複合用途	一般複合用途	地下街	地下道等	文化財	アーケード	市町村指定山林	舟車	
松山市	10	328	3	43	7	7	7	359	578	171	4,969	367	160	236	90	550	10	9	26	4	76	1,008	4	197		959	1,197	1,208	1,112	1		48	8			13,752
今治市	10	146	3	14		2	1	122	258	91	1,219	109	52	106	29	223	29	2	12	2	89	1,181		97		873	912	552	469			5	6			6,614
新居浜市	3	46	2	12		5	1	62	152	23	788	80	60	87	20	149	5		2	3	33	593		32		409	524	162	74			1	2			3,330
西条市	7	64		12		1		75	181	56	644	83	44	81	18	154	12		8	4	39	610		35		357	347	233	106			4	3			3,178
四国中央市	5	135		14		3	3	81	183	30	611	62	33	57	16	78	9		1	3	62	730		37		790	295	164	184			9	3			3,598
西予市	5	46		5		2	3	18	46	34	66	23	31	43	17	82	10	1		1	5	132	1	3		87	106	75	25			5				872
東温市	1	35		1				24	54	5	261	37	17	23	27	55	3		2		14	154		5		88	127	71	37			3				1,044
上島市		5						2	6	8	40	3	1	10		25			2	1	3	18		1		5	31	12	6			5				184
久万高原町	1	39		1				7	10	23	43	6	14	3	6	33	7		1		7	51		5		44	108	50	16			5				480
愛南町	1	49		2				9	31	17	119	16	14	25	1	58	3		2	1	30	77		10		97	177	146	33							918
八幡浜地区施設事務組合		111		3		1		29	58	37	295	45	20	47	4	109	2		1		26	217		43		238	274	172	152			5	2			1,891
伊予消防等事務組合	4	44		9		1	4	60	123	11	417	55	24	63	15	101	4	1	7		17	564		28		388	331	110	77							2,458
宇和島地区広域事務組合	8	71	2	12		2	5	73	126	43	379	83	44	105	12	187	11		6	1	33	265		24		226	245	236	92			4	4			2,299
大洲地区広域消防事務組合	3	108		7		1	11	43	107	48	318	52	33	41	13	152	10		4	1	63	417		40		271	400	334	194			28				2,699
県計	58	1,227	10	135	7	25	35	964	1,913	597	10,169	1,021	547	927	268	1,956	115	13	74	21	497	6,017	5	557	0	4,832	5,074	3,525	2,577	1	0	122	28	0	0	43,317

※(16の2)項、(18)項、(19)項以外は棟単位とし、かつ(17)項、(18)項以外は延べ面積150㎡以上のものとする。
「平成25年度防火対象物実態等調査(総務省消防庁)」に基づき愛媛県作成

5 防災航空事務所

1 消防防災ヘリコプター「えひめ21」年間活動状況

区 分	月別	H8からH20まで	H21年	H22年	H23年	H24年	H25年	合計	総計	
			件数	時間	件数	時間	件数			時間
緊急	災害応急対策活動	件数	21	1	2	2		26件	793件 1061時間25分	
		時間	32:15	01:15	00:50	01:25		35:45		
急	救急活動	件数	163	29	44	28	34	65		363件
		時間	163:13	19:40	23:21	18:53	24:48	41:45		291:40
運	救助活動	件数	114	21	17	20	21	19		212件
		時間	163:17	19:05	13:29	17:32	20:07	11:45		245:15
航	火災防衛活動	件数	31	7	2	4	1	4		49件
		時間	107:45	09:30	03:40	05:50	03:05	01:15		131:05
航	広域航空消防防災応援活動	件数	104	10	11	12	5	1		143件
		時間	267:35	14:55	22:20	37:00	14:50	01:00		357:40
航	小計	件数	433	68	76	66	61	89	793件	
		時間	734:05	64:25	63:40	80:40	62:50	55:45	1061:25	
災害予防	広域調査	件数	20						20件	
		時間	40:45						40:45	
消防防災訓練活動	乗組員訓練	件数	123	7	3		3		136件	
		時間	210:15	15:25	04:50		07:35		238:05	
消防防災訓練活動	県関係防災訓練	件数	774	75	62	68	68	55	1102件	
		時間	1251:50	115:00	109:30	122:15	120:40	89:15	1808:30	
消防防災訓練活動	市町村消防防災訓練	件数	35	4	2	1	4	1	47件	
		時間	60:50	04:05	02:25	00:35	05:00	00:55	73:50	
消防防災訓練活動	広域協定等に伴う訓練	件数	277	24	23	22	26	14	386件	
		時間	432:15	41:35	31:15	30:10	30:55	19:10	585:20	
一般行政活動	一般行政活動	件数	20	1	1	2	3	2	29件	
		時間	41:00	02:55	02:30	02:45	06:05	05:10	60:25	
整備・試験	整備・試験	件数	116	4	5	4	3	3	135件	
		時間	185:50	06:55	08:25	07:10	04:50	04:35	217:45	
その他	その他	件数	199	42	14	30	7	60	352件	
		時間	272:20	28:45	15:15	16:00	03:40	35:45	371:45	
合計	合計	件数							0件	
		時間							00:00	
合計	合計	件数	1997	225	186	193	175	224	3000件	
		時間	3229:10	279:05	237:50	259:35	241:35	210:35	4457:50	
運航休止	運航休止	日数							0日	



2 消防防災ヘリコプター「えひめ21」 月間活動状況

平成25年

区分	月別		1	2	3	4	5	6	7	8	9	10	11	12	合計	総計	
			1	2	3	4	5	6	7	8	9	10	11	12			
緊急運航	災害応急対策活動	件数													0件	89件 55時間45分	
		時間															00:00
	救急活動	件数			4	4	3	2	7			15	22	3	5		65件
		時間			03:35	02:45	00:50	00:39	03:10			09:06	14:55	01:05	05:40		41:45
	救助活動	件数			2	1	2	2	3			3	5	1			19件
		時間			00:50	00:00	01:35	00:31	02:25			02:49	03:00	00:35			11:45
火災防衛活動	件数			2		1				1					4件		
	時間			01:15		00:00				00:00					01:15		
航	広域応援活動	件数				1									1件		
		時間				01:00									01:00		
災害予防	広報	件数													0件	0件 0時間00分	
		時間													00:00		
	調査	件数													0件		
		時間													00:00		
消防防災訓練	乗組員訓練	件数			10	10	6	10	10	1	5	2		1	55件	72件 114時間30分	
		時間			15:05	15:05	10:55	15:20	18:00	02:05	09:00	02:50		00:55	89:15		
	県関係防災訓練	件数											1		1件		
		時間											00:55		00:55		
	市町村消防防災訓練	件数			1			2		2	4	5			14件		
		時間			01:05			02:15		02:25	06:25	07:00			19:10		
広域協定等に伴う訓練	件数												2	2件			
	時間												05:10	05:10			
一般行政活動	件数							1	1			1		3件	3件 4時間35分		
	時間							01:40	01:35			01:20		04:35			
整備・試験	件数		16	6	1	6	1	10	6			1		13	60件	60件 35時間45分	
	時間		08:50	05:00	00:15	05:45	00:30	02:00	04:50			00:25		08:10	35:45		
その他	件数														0件	0件 0時間00分	
	時間														00:00		
合計	件数	0	16	25	17	18	18	31	10	27	37	6	19	224件	224件 210時間35分		
	時間	00:00	08:50	26:50	19:05	19:05	20:55	27:10	09:20	27:20	30:25	06:50	14:45	210:35			
運航休止	日数	31	28	7	4	14	3.5	3	22	0	2.5	26	26	167	167日		

