

平成27年度版
消 防 年 報

愛 媛 県
消防防災安全課

目 次

1 消防体制の現況

- 市町常備消防の概況
- 市町常備消防の現況
- 市町消防団の現況
- 消防吏員・団員の年次別推移
- 消防吏員・団員の年齢構成
- 婦人・少年・幼年消防クラブの現状

2 火災統計

- 平成26年火災概況
- 平成26年火災と前年比較
- 平成26年月別火災損害状況
- 平成26年市郡別出火状況
- 平成26年出火原因別出火件数及び過去5年間の出火原因順位
- 過去の火災発生状況
- 平成26年市町別火災損害状況
- 平成26年全火災の総合出火原因別損害状況
- 平成26年建物火災の火元建物用途別出火件数
- 平成26年建物火災の総合出火原因別損害状況
- 平成26年火災による死者の状況
- 平成26年月別火災発生件数
- 最近15年間の火災の傾向
- 自殺者を除く死者の年齢別構成図

3 救急統計

- 救急活動状況
- 救急出場件数及び搬送人員の推移
- 事故種別救急出動件数及び搬送人員状況
- 転送回数別搬送人員状況
- 事故種別毎の曜日・時刻別搬送人員状況
- 事故種別毎の傷病程度別搬送人員状況
- 収容所要時間別搬送人員状況
- 救急隊員の資格取得状況

4 危険物規制及び防火対象物等の状況

- 危険物取扱者免状交付状況
- 消防設備士免状交付状況
- 危険物取扱者法定講習実施状況
- 危険物規制対象数
- 危険物規制対象数の推移
- 防火対象物数

5 防災航空事務所

- 平成26年消防防災ヘリコプター「えひめ21」年間活動状況
- 平成26年消防防災ヘリコプター「えひめ21」月間活動状況

1 消防体制の現況

市町常備消防の概況

平成26年1月1日現在

単独消防本部（10）

松山市、今治市、新居浜市、西条市、四国中央市、西予市（旧三瓶町を除く）、東温市、上島町、久万高原町、愛南町

消防一部事務組合（4）

名称	業務開始日	構成市町村
八幡浜地区 施設事務組合	S59.4.1	八幡浜市、伊方町、西予市（旧三瓶町）
伊予消防等 事務組合	S48.3.31	伊予市、松前町、砥部町
宇和島地区 広域事務組合	S54.4.1	宇和島市、鬼北町、松野町
大洲地区広域 消防事務組合	S50.4.1	大洲市、内子町

「平成26年度消防防災・震災対策現況調査（総務省消防庁）」に基づき愛媛県作成

市 町 常 備 消 防 の 現 況

平成26年1月1日 現在

消防本部	区分	消防本部・消防署・出張所			消 防 職 員							消 防 自 動 車 等 保 有 数														消防用無線								
		消防本部 設置年月日	本 部	署	出 張 所	合 計	消防吏員					その 他 の 職 員	条 例 定 数	普 通 消 防 車	ポ ン プ 付 消 防 車	水 槽 付 消 防 車	は し こ 付 消 防 ポ ン プ	自 動 車 (含 消 防 ポ ン プ 無)	自 動 車 (含 消 防 ポ ン プ 無)	屈 折 は し こ 付 消 防 自 動 車	大 型 高 所 放 水 車	泡 原 液 搬 送 車	化 学 消 防 自 動 車	救 急 自 動 車	指 揮 車	消 防 艇	電 源 ・ 照 明 車	林 野 火 災 工 作 車	小型動力ポンプ			基 地 及 び 局	移 動 局	
							計	司 令 長 以 上	司 令	司 令 補	士 長 以 下																		小 型 動 力 ポン プ	車 両 に 積 載 し	て い な い も の			手 引 動 力 ポン プ
県計		14	25	35	1,820	1,799	75	243	438	1,043	21	1,861	62	30	16	1	2	3	11	92	21	2	0	0	16	22	0	284	2,167					
松山市	S23.9.1	1	4	7	459	459	17	34	114	294		458	11	9	4		1	1	1	17	5	1			4			124	832					
今治市	H17.1.16	1	4	4	214	212	9	37	59	107	2	222	9	1	2		1	2	2	11	2	1				1		14	196					
新居浜市	S24.4.1	1	2	1	129	127	8	25	27	67	2	134	5	2	2				2	5	1					6		5	112					
西条市	S27.8.1	1	2	2	143	143	9	16	37	81		143	4	3	1	1			2	7	2					3		65	91					
四国中央市	S48.9.1	1	1	5	136	127	4	23	36	64	9	142	7	2	1				1	7	1				2	3		13	229					
西予市	S53.4.1	1	1	3	64	64	1	4	14	45		64	3	2						6	1					2		5	52					
東温市	S53.4.1	1	1		50	50	1	12	7	30		50	1	1	1					3	1					1		4	42					
上島町	H16.10.1	1	1		24	24	1	3	4	16		25	1							3	1					2	1	2	37					
久万高原町	S53.4.1	1	1	1	45	43	1	8	11	23	2	45		2						4	1					1		4	49					
愛南町	S50.4.1	1	1		49	44	1	6	8	29	5	50	2	1						3	1					1		4	23					
八幡浜地区施設事務組合	S59.4.1	1	1	3	103	102	4	10	24	64	1	107	4	2	1					5	1					1		5	52					
伊予消防等事務組合	S48.3.31	1	3	3	156	156	7	26	16	107		157	6	2	1				1	8	3					1	2	16	172					
宇和島地区広域事務組合	S54.4.1	1	2	2	144	144	6	18	53	67		145	5	2	1				1	7						3	1	16	213					
大洲地区広域消防事務組合	S49.6.1	1	1	4	104	104	6	21	28	49		119	4	1	2				1	6	1						3		7	67				

「平成26年度消防防災・震災対策現況調査(総務省消防庁)」に基づき愛媛県作成

市 町 消 防 団 の 現 況

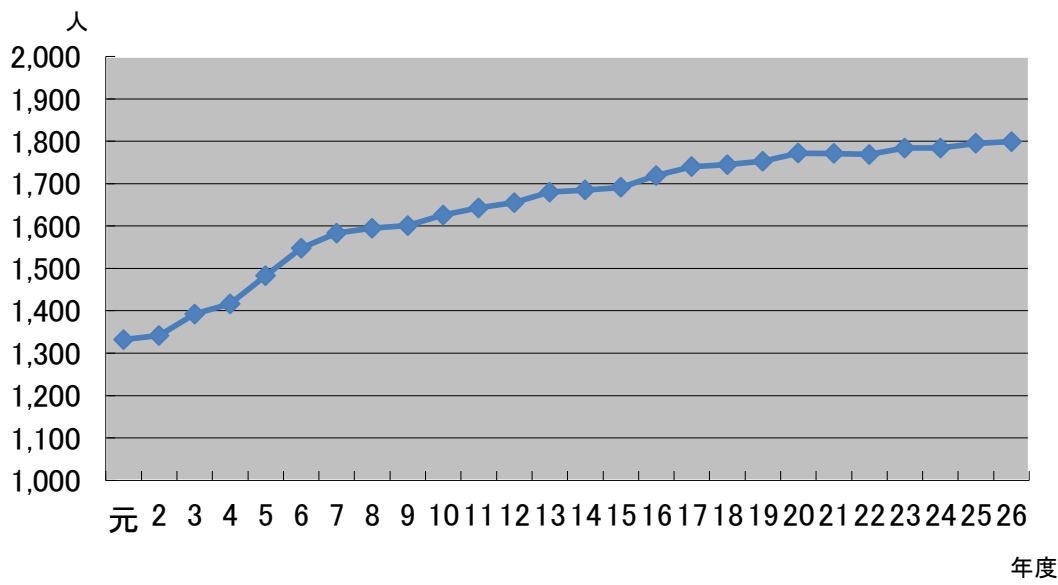
平成26年1月1日 現在

		面積 (km ²) (25.10.1現在)	人口 (26.1.1現在)	世帯数 (26.1.1現在)	消防団員				消防自動車等保有台数				消防水利			
					団	分団	団員	条例定数	消防 ポンプ 自動車	小型動力ポンプ			消火栓 (公設)	防火水槽		
										小型動力 ポンプ付 積載車	車両に積 載してい ないもの	手引 動力 ポンプ		100立方 m以上	40立方m ~100立 方m未満	20立方m ~40立方m 未満
県 計		5,678.51	1,430,243	644,829	20	370	20,543	21,852	241	963	225	9	23,043	182	3,075	2,649
消防本部 設置市・町	松 山 市	429.06	515,992	240,730	1	41	2,377	2,501	27	88	24		6,097	30	358	298
	今 治 市	420.02	166,656	75,188	1	51	2,200	2,308	34	110	31		5,034	28	431	104
	新 居 浜 市	234.32	123,696	57,055	1	17	766	792	23	26	2		2,246	64	84	303
	西 条 市	509.07	113,127	49,464	1	29	1,656	1,775	19	65	22		1,122		307	299
	四国中央市	420.57	91,222	38,284	1	25	1,250	1,367	37	41		9	889	10	193	539
	西 予 市	514.81	42,051	18,731	1	26	1,761	1,895	18	76	24		229	6	377	119
	東 温 市	211.45	34,076	14,482	1	6	596	638	5	31	12		382		114	63
	上 島 町	30.42	7,339	3,968	1	11	375	390	4	25	11		256	3	34	6
	久万高原町	583.66	9,748	4,891	1	12	668	717	2	47			605	1	121	91
	愛 南 町	239.64	23,757	10,746	1	18	1,022	1,030	10	45	9		445	2	11	13
	計	3,593.02	1,127,664	513,539	10	236	12,671	13,413	179	554	135	9	17,305	144	2,030	1,835
八幡浜地区施設 事務組合消防本部	八 幡 浜 市	133.03	37,046	16,856	1	15	748	791	15	32	4		254	2	78	157
	伊 方 町	94.40	10,899	4,962	1	13	592	654	7	42	8		958	17	51	17
	計	227.43	47,945	21,818	2	28	1,340	1,445	22	74	12		1,212	19	129	174
伊予消防等事務組 合 消防本部	伊 予 市	194.47	38,735	15,782	1	10	808	825	6	39	4		341	3	249	49
	松 前 町	20.32	31,002	12,955	1	9	309	310	1	14			253	1	60	13
	砥 部 町	101.57	21,960	9,132	1	14	300	305	2	15	10		235		75	70
	計	316.36	91,697	37,869	3	33	1,417	1,440	9	68	14		829	4	384	132
宇和島地区広域 事務組合消防本部	宇 和 島 市	469.59	82,154	36,890	1	26	2,199	2,334	15	105	34		2,370	7	99	61
	松 野 町	98.50	4,367	2,027	1	3	167	200	2	7					72	10
	鬼 北 町	241.87	11,278	5,147	1	7	467	567	2	32			646	1	60	7
	計	809.96	97,799	44,064	3	36	2,833	3,101	19	144	34		3,016	8	231	78
大洲地区広域 消防事務組合 消防本部	大 洲 市	432.24	47,244	20,271	1	24	1,471	1,603	8	73	28		504	5	195	366
	内 子 町	299.50	17,894	7,268	1	13	811	850	4	50	2		177	2	106	64
	計	731.74	65,138	27,539	2	37	2,282	2,453	12	123	30		681	7	301	430

「平成26年度消防防災・震災対策現況調査(総務省消防庁)」に基づき愛媛県作成

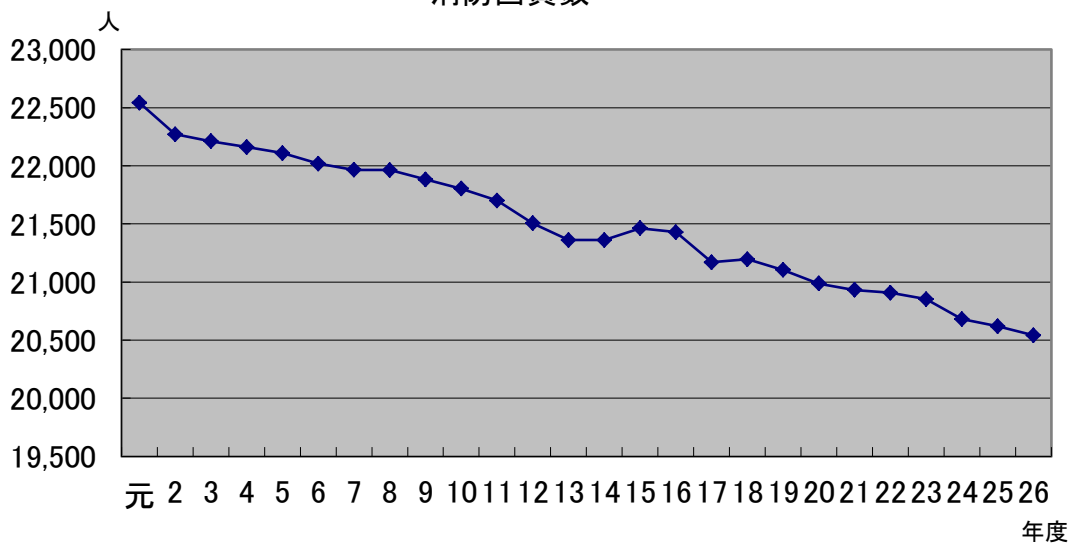
消防吏員・団員の年次別推移

消防吏員数



年度	消防吏員	消防団員
元	1,332	22,544
2	1,342	22,272
3	1,392	22,211
4	1,416	22,162
5	1,483	22,109
6	1,548	22,018
7	1,583	21,965
8	1,595	21,963
9	1,601	21,882
10	1,626	21,804
11	1,643	21,702
12	1,655	21,506
13	1,680	21,361
14	1,685	21,361
15	1,691	21,464
16	1,719	21,429
17	1,740	21,171
18	1,745	21,197
19	1,753	21,104
20	1,772	20,987
21	1,771	20,932
22	1,769	20,909
23	1,784	20,852
24	1,784	20,681
25	1,795	20,620
26	1,799	20,543

消防団員数

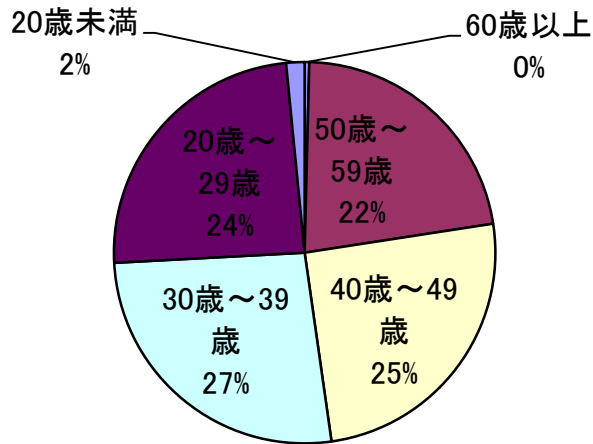


「消防防災・震災対策現況調査(総務省消防庁)」に基づき愛媛県作成

消防吏員・団員の年齢構成

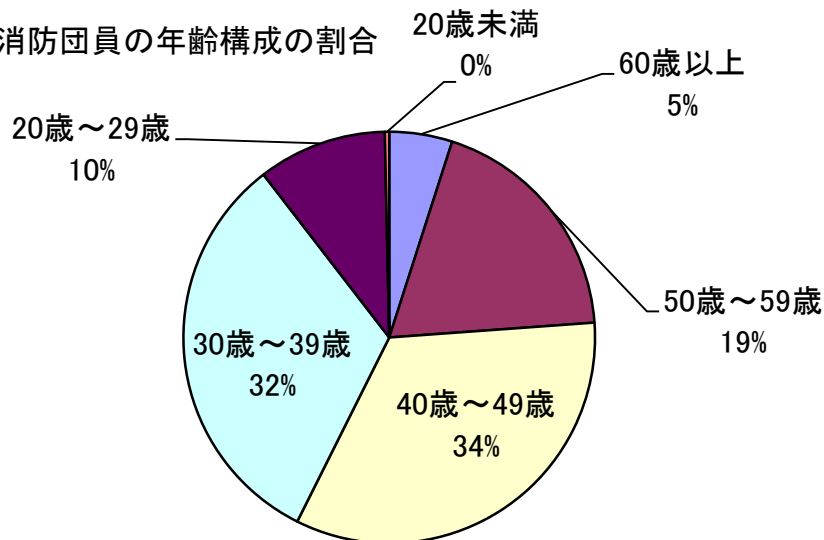
平成26年1月1日 現在

図1 消防吏員の年齢構成の割合



年齢区分	消防吏員	消防団員
60歳以上	7 人	1,017 人
50歳～59歳	399 人	3,882 人
40歳～49歳	453 人	6,888 人
30歳～39歳	475 人	6,607 人
20歳～29歳	437 人	2,078 人
20歳未満	28 人	71 人
計	1,799 人	20,543 人
県平均	39.1 歳	42.1 歳
全国平均	38.6 歳	39.9 歳

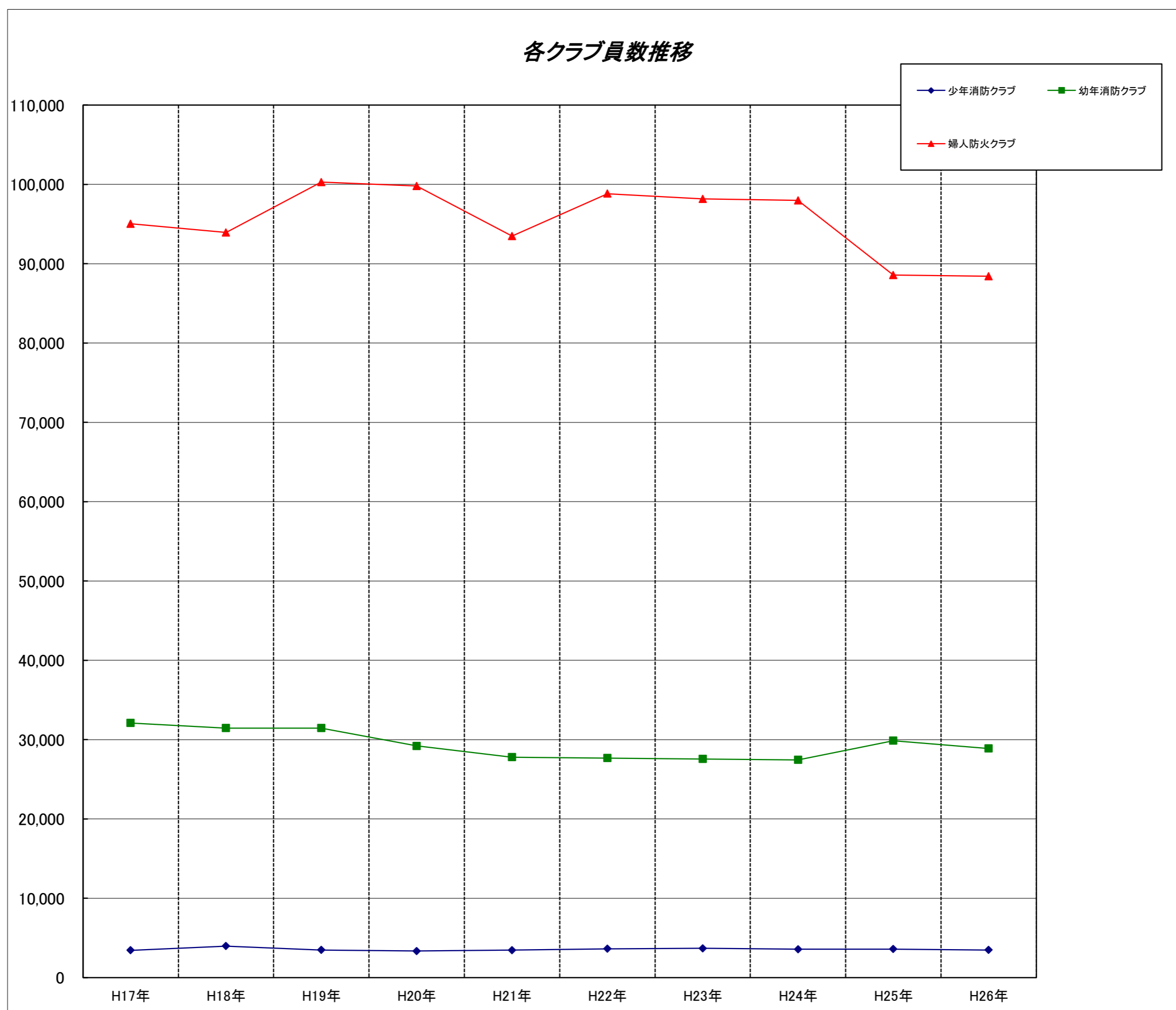
図2 消防団員の年齢構成の割合



「平成26年度消防防災・震災対策現況調査(総務省消防庁)」に基づき愛媛県作成

婦人・少年・幼年消防クラブの現状

	H17年	H18年	H19年	H20年	H21年	H22年	H23年	H24年	H25年	H26年
少年消防クラブ	3,442	3,979	3,480	3,349	3,457	3,634	3,696	3,573	3,597	3,489
幼年消防クラブ	32,099	31,458	31,455	29,202	27,797	27,676	27,567	27,450	29,868	28,880
婦人防火クラブ	95,045	93,948	100,270	99,799	93,473	98,832	98,161	97,969	88,561	88,421



「消防防災・震災対策現況調査(総務省消防庁)」に基づき愛媛県作成

2 火災統計

平成26年の火災概況

1 概況

平成26年中に県下で発生した火災は、出火件数467件、損害額約15億5千万円、死者35人、負傷者98人、建物焼損棟数410棟、建物焼損床面積23,233㎡、林野焼損面積507a、り災世帯数264世帯、り災人員577人となった。

次に1日当たりでみると、出火件数1.3件、損害額4,233千円、建物焼損棟数1.1棟、建物焼損床面積63.7㎡、林野焼損面積1.4a、り災世帯数0.7世帯、り災人員1.6人となっている。

また、火災1件当たりの損害額は3,308千円となっている。建物火災1件当たりについては、焼損面積82.7㎡、損害額5,263千円となっている。林野火災1件当たりについては、焼損面積28.2a、損害額128千円となっている。

損害額約15億5千万円に対する県民1人当たりの損害額は約1,080円となっている。

2 出火件数

総出火件数は467件で、前年比69件(12.9%)の減少となった。これを火災種別でみると、建物火災は281件(全火災の60.2%、前年同56.2%)を占め最も多くなっている。

林野火災は18件(全火災の3.9%、前年同4.1%)前年比4件(18.2%)の減少、車両火災は49件(全火災の10.5%、前年同9.3%)前年比1件(2.0%)の減少、船舶火災は6件で、前年比5件(500%)の増加、その他火災は113件(全火災の24.2%、前年同30.2%)前年比49件(30.2%)の減少となっている。

出火件数を月別にみると、出火件数が多いのは1月(48件)、12月(47件)及び3月、4月が同数(46件)で、この4か月をあわせて187件となり、全出火件数の40.0%を占めている。

市郡別出火状況をみると、出火件数が多いのは、松山市182件、今治市53件、西条市34件の順となっている。

3 出火原因

総出火件数467件のうち、火気の取扱いの不注意や不始末等による失火が274件で総出火件数の58.7%を占めており、放火及び放火の疑いは64件で総出火件数に占める割合は13.7%となっている。

出火原因の詳細では、放火、こんろ、たばこ、たき火によるものが多く、あわせて176件で総出火件数の37.7%を占めている。また、過去5年間をみると、全ての年で放火、こんろ、たばこ、たき火が上位を占めている。

4 火災による死者

火災による死者は35名で、昨年に対し5名増加している。

「平成26年度統計調査系システム火災報告等調査(総務省消防庁)」に基づき愛媛県作成

第1表 平成26年の火災と前年比較

区分	単位	平成26年 (A)	平成25年 (B)	増減 (C)	増減率 (C)/(B)×100%
出火件数	件	467	536	△ 69	△ 12.9
建物	〃	281	301	△ 20	△ 6.6
林野	〃	18	22	△ 4	△ 18.2
車両	〃	49	50	△ 1	△ 2.0
船舶	〃	6	1	5	500.0
その他	〃	113	162	△ 49	△ 30.2
損害額	千円	1,544,923	1,045,213	499,710	47.8
建物	〃	1,478,876	1,023,038	455,838	44.6
林野	〃	2,306	917	1,389	151.5
車両	〃	34,129	11,549	22,580	195.5
船舶	〃	4,729	113	4,616	4,085.0
その他	〃	21,731	9,587	12,144	126.7
爆発	〃	3,152	9	3,143	34,922.2
建物焼損床面積	m ²	23,233	16,299	6,934	42.5
林野焼損面積	a	507	278	229	82.4
建物焼損棟数	棟	410	450	△ 40	△ 8.9
り災世帯数	世帯	264	283	△ 19	△ 6.7
り災人員	人	577	595	△ 18	△ 3.0
死傷者数	〃	133	146	△ 13	△ 8.9
死者	〃	35	30	5	16.7
負傷者	〃	98	116	△ 18	△ 15.5
1日平均出火件数	件	1.3	1.5	△ 0.2	△ 13.3
1日平均損害額	千円	4,233	2,864	1,369	47.8
1日平均建物焼損床面積	m ²	63.7	44.7	19.0	42.5
1日平均林野焼損面積	a	1.4	0.8	0.6	75.0
1日平均建物焼損棟数	棟	1.1	1.2	△ 0.1	△ 8.3
1日平均り災世帯数	世帯	0.7	0.8	△ 0.1	△ 12.5
1日平均り災人員	人	1.6	1.6	0.0	0.0
火災1件当たり損害額	千円	3,308	1,950	1,358	69.6
建物火災1件当たり焼損面積	m ²	82.7	54.1	28.6	52.9
林野火災1件当たり焼損面積	a	28.2	12.6	15.6	123.8
県民1人当たり損害額	円	1,080	726	354	48.8
建物火災1件当たり損害額	千円	5,263	3,399	1,864	54.8
林野火災1件当たり損害額	〃	128	42	86	204.8

「平成26年度統計調査システム火災報告等調査(総務省消防庁)」に基づき愛媛県作成

第2表 月別火災損害状況

(平成26年中)

区分 月別	出火件数						焼損棟数					焼損面積			死傷者		区分 月別
	合計	建物	林野	車両	船舶	その他	合計	全焼	半焼	部分焼	ぼや	建物床面積(m ²)	建物表面積(m ²)	林野(a)	死者	負傷者	
1月	48	30	5	3		10	50	11	1	17	21	1,334	356	133	6	16	1月
2月	34	22	2	3	1	6	36	10	3	10	13	1,096	49	71	4	9	2月
3月	46	30	3	2		11	47	12	4	17	14	1,466	122	36	3	8	3月
4月	46	29	2	2		13	35	12		9	14	1,170	9	21	2	8	4月
5月	45	22		6		17	39	13		10	16	847	82	2	4	5	5月
6月	28	20	2	2		4	25	7	3	10	5	1,993	65	189	2	11	6月
7月	38	18	1	4	1	14	26	7	3	7	9	856	71		2	3	7月
8月	36	16		5	1	14	22	2		7	13	177	52			6	8月
9月	26	12	1	5		8	15	5	3	1	6	821		4	2	8	9月
10月	38	23		9	2	4	34	12	3	6	13	10,221	41		2	5	10月
11月	35	25		2	1	7	33	10	2	8	13	1,602	77		4	9	11月
12月	47	34	2	6		5	48	15	6	11	16	1,650	98	51	4	10	12月
合計	467	281	18	49	6	113	410	116	28	113	153	23,233	1,022	507	35	98	合計

区分 月別	り災世帯数				り災人員	損害額(千円)				損害額(千円)					区分 月別
	合計	全損	半損	小損		合計	建物		林野	車両	船舶	その他	爆発		
							小計	建築物						建築物 收容物	
1月	41	12	1	28	81	74,400	73,656	51,256	22,400	7	601		136		1月
2月	18	4	1	13	38	43,175	42,209	34,024	8,185	3	565	89	309		2月
3月	27	9	2	16	56	125,052	124,606	62,735	61,871	225	139		80	2	3月
4月	20	7		13	49	34,833	30,899	22,604	8,295	49	551		184	3,150	4月
5月	24	4	1	19	61	40,927	23,417	17,521	5,896		17,263		247		5月
6月	15	4	1	10	44	61,364	59,054	44,728	14,326	2,022	285		3		6月
7月	11	2	1	8	32	29,063	27,638	19,229	8,409		319	274	832		7月
8月	10	3		7	20	46,748	13,695	12,219	1,476		10,655	4,050	18,348		8月
9月	7	2	2	3	16	30,667	29,709	23,287	6,422		902		56		9月
10月	21	11	1	9	47	935,841	934,610	355,902	578,708		642	316	273		10月
11月	30	9	1	20	50	64,103	63,821	41,757	22,064		131		151		11月
12月	40	14	4	22	83	58,750	55,562	44,192	11,370		2,076		1,112		12月
合計	264	81	15	168	577	1,544,923	1,478,876	729,454	749,422	2,306	34,129	4,729	21,731	3,152	合計

(注)平成7年から ① 建物焼損床面積に加えて、立体的に焼損が及ばなかった場合(例:壁のみを焼損)を表面積として調査
② 爆発現象により損害が発生し、かつ焼き損傷がなかったものを爆発として調査

第3表 市郡別出火状況

	出火件数	出火件数 割合(%)	出火率	人口	出火率 指数
(県計)	467	100.0	3.27	1,430,243	100
松山市	182	39.0	3.53	515,992	108
今治市	53	11.3	3.18	166,656	97
宇和島市	27	5.8	3.29	82,154	101
八幡浜市	9	1.9	2.43	37,046	74
新居浜市	28	6.0	2.26	123,696	69
西条市	34	7.3	3.01	113,127	92
大洲市	18	3.9	3.81	47,244	117
伊予市	16	3.4	4.13	38,735	126
四国中央市	19	10.4	2.08	91,222	59
西予市	15	28.3	3.57	42,051	112
東温市	13	48.1	3.82	34,076	116
(市計)	414	88.7	3.20	1,291,999	98
越智郡	1	0.2	1.36	7,339	42
上浮穴郡	8	1.7	8.21	9,748	251
伊予郡	12	2.6	2.27	52,962	69
喜多郡	9	1.9	5.03	17,894	154
西宇和郡	6	1.3	5.51	10,899	169
北宇和郡	9	1.9	5.75	15,645	176
南宇和郡	8	1.7	3.37	23,757	103
(郡計)	53	11.3	3.83	138,244	117

(注) 出火率とは人口1万人当たりの出火件数をいう。
出火指数は県の出火率を100とする。

「平成26年度統計調査系システム火災報告等調査(総務省消防庁)」に基づき愛媛県作成

第4表 過去5年間の出火原因順位

年 順位	平成22年		平成23年		平成24年		平成25年		平成26年	
	1位	放火	74	たき火	64	放火	59	たき火	82	放火・たき火
2位	こんろ	60	たばこ	55	こんろ	53	たばこ	57	こんろ	43
3位	たばこ	59	放火	49	たき火	51	こんろ	38	たばこ	37
4位	たき火	52	こんろ	47	たばこ	42	放火	37	ストーブ	22
5位	放火の疑い	28	電灯電話等の配線	21	放火の疑い	26	放火の疑い	31	放火の疑い	16
6位	ストーブ	19	ストーブ・電気機器	18	電灯電話等の配線	23	ストーブ	22	配線器具	13
7位	電灯電話等の配線	17	放火の疑い・火あそび	16	ストーブ	21	電灯電話等の配線	19	火入れ・交通機関内配線	10
8位	火入れ	14	排気管	14	火あそび	15	配線器具	15	排気管・電灯電話等の配線	9
9位	火あそび	12	火入れ	12	排気管・マッチ・ライター	12	電気機器・火あそび	12	マッチ・ライター・取灰	8
10位	排気管	9	配線器具・マッチ・ライター・溶接機・切断機・灯火	8	配線器具・溶接機・切断機	11	交通機関内配線	10	電気機器・溶接機・切断機	7

「統計調査系システム火災報告等調査(総務省消防庁)」に基づき愛媛県作成

第5表 過去の火災発生状況

年	項目	出火件数					損害額(単位:千円)						死傷者数		建物焼損棟数	建物焼損床面積(㎡)	建物焼損表面積(㎡)	林野焼損面積(a)	り災世帯数	り災人員数		
		建物	林野	車両	船舶	その他	計	建物	林野	車両	船舶	その他	爆発	計							死者	負傷者
61		526	84	36	8	105	759	1,491,415	100,366	12,464	22,922	14,905		1,642,072	29	96	772	31,603		28,089	518	1,455
62		473	56	41	4	64	638	1,308,942	115,673	11,161	3,932	69,115		1,508,823	28	88	667	24,122		32,339	451	1,370
63		550	50	44	10	80	734	1,586,440	24,345	18,462	172,967	61,671		1,863,885	36	105	779	28,482		4,971	479	1,458
元		495	47	42	9	66	659	1,324,606	40,046	15,965	32,941	16,399		1,429,957	34	91	663	26,114		5,034	465	1,333
2		492	30	46	8	73	649	1,499,830	13,305	21,453	30,801	23,835		1,589,224	39	91	710	26,778		1,523	474	1,491
3		457	25	56	10	60	608	1,570,735	1,303	27,323	9,614	11,379		1,620,354	31	95	636	24,995		390	400	1,193
4		465	28	51	8	69	621	1,629,933	1,188	98,561	115,053	15,165		1,859,900	36	96	704	27,464		373	430	1,194
5		450	44	44	1	72	611	2,488,364	121,847	23,753	323	60,558		2,694,845	32	80	651	25,561		19,256	434	1,174
6		452	84	53	1	202	792	1,572,284	6,423	50,935	500	63,097		1,693,239	27	94	725	27,532		1,385	417	1,195
7		447	96	69	3	140	755	2,295,511	49,806	16,904	819	13,866	37,420	2,414,326	27	103	701	39,473	6,052	16,823	435	1,175
8		463	66	74	6	99	708	1,351,587	35,594	32,872	17,926	8,210	1,507	1,447,696	31	106	675	22,494	1,534	10,414	440	1,268
9		435	51	59	3	111	659	1,592,621	28,843	17,935	3,340	12,563	227	1,655,529	29	91	620	23,147	1,507	2,594	354	955
10		405	29	56	4	71	565	1,726,066	9,933	24,797	855	7,013	116	1,768,780	26	79	592	19,631	1,487	1,487	376	1,006
11		438	27	83	4	104	656	1,493,670	11,875	27,583	3,344	11,184	0	1,547,656	38	82	632	22,681	2,813	1,161	376	994
12		448	25	58	4	91	626	1,458,112	1,418	22,193	1,224	11,655	21,195	1,515,797	27	92	656	22,599	1,606	261	415	1,108
13		441	29	78	5	107	660	1,537,022	572	20,633	13,973	13,074	10,387	1,595,661	26	94	651	25,476	1,657	465	438	1,132
14		452	67	69	3	185	776	1,359,295	4,662	24,146	1,465	14,002	515	1,404,085	34	122	710	25,732	1,997	2,012	462	1,190
15		415	23	59	4	129	630	987,428	12,319	16,709	835	73,316	104	1,090,711	38	99	624	19,743	1,497	1,126	368	980
16		420	28	56	3	120	627	1,442,440	4,295	16,010	2,541	16,058	879	1,482,223	33	121	621	22,713	1,706	360	413	1,023
17		425	35	60	6	127	653	2,278,331	267,956	27,754	6,807	103,610	508	2,684,966	39	102	645	24,547	1,989	13,784	411	1,006
18		389	15	58	7	111	580	1,021,626	325	16,285	13,080	166,476	1	1,217,793	30	77	556	15,493	1,118	130	323	805
19		365	24	60	5	165	619	936,009	667	14,455	2,807	28,890	1	982,829	39	83	564	18,845	1,650	154	360	827
20		365	15	43	6	153	582	1,020,183	19,867	12,444	2,311	7,786	9,971	1,072,562	32	101	532	18,650	1,196	11,092	336	839
21		350	29	43	9	142	573	812,529	1,229	38,995	2,676	11,386	0	866,815	22	86	499	17,813	1,032	835	287	704
22		346	24	58	0	147	575	1,063,956	297	18,937	45	17,019	4,030	1,104,284	23	110	553	21,263	1,926	1,534	329	798
23		295	29	53	7	157	541	906,228	552	24,996	14,356	9,255	978	956,365	23	75	466	17,793	1,242	734	289	669
24		340	7	48	3	125	523	846,760	62,164	27,136	5,200	23,902	40	965,202	32	74	498	18,739	1,607	237	273	627
25		301	22	50	1	162	536	1,023,038	917	11,549	113	9,587	9	1,045,213	30	116	450	16,299	1,228	278	283	595
26		281	18	49	6	113	467	1,478,876	2,306	34,129	4,729	21,731	3,152	1,544,923	35	98	410	23,233	1,022	507	264	577

「統計調査システム火災報告等調査(総務省消防庁)」に基づき愛媛県作成

第6表 市町別火災損害状況(平成26年中)

市町別	区分	出火件数						焼損棟数					焼損面積			死傷者数		り災世帯数				り災人員	損害額(千円)								
		合計	建物	林野	車両	船舶	その他	合計	全焼	半焼	部分焼	ぼや	建物 (床面積) (㎡)	建物 (表面積) (㎡)	林野 (a)	死者	負傷者	合計	全損	半損	小損		合計	建物			林野	車両	船舶	その他	爆発
																								小計	建築物	収容物					
松山市		182	112	5	18	2	45	167	25	7	45	90	2,341	493	124	8	53	113	26	5	82	248	134,791	108,392	76,651	31,741		21,510	590	1,147	3,152
今治市		53	29	1	3	1	19	32	11	6	7	8	3,162	11	50	2	10	18	7	3	8	46	153,365	153,265	78,014	75,251		45		55	
宇和島市		27	17	2	4	1	3	26	9	1	9	7	1,151	18	71	1	8	24	9	1	14	50	38,085	33,510	29,434	4,076		344	4,050	181	
八幡浜市		9	4		2		3	9	2	1	6		273	221		1	4	2		2	8	21,977	13,155	12,339	816		7,971		851		
新居浜市		28	14		4	2	8	16	6	1	4	5	1,042	40		5	2	16	6	2	8	38	21,280	20,524	16,327	4,197		667	89		
西条市		34	26		3		5	35	11	2	12	10	1,203	32		3	3	19	2	1	16	49	49,127	48,114	37,557	10,557		1,005		8	
大洲市		18	8	2	4		4	11	3	2	1	5	557	1	2	2	1	6	1	1	4	7	8,286	7,530	6,841	689		707		49	
伊予市		16	7	3	1		5	10	4		4	2	286	3	36	1	1	6	3	1	2	13	18,671	17,300	12,205	5,095		282		1,089	
四国中央市		19	11		5		3	13	5	1	4	3	9,303	27	1	2	5	5	2	1	2	11	926,190	925,565	337,553	588,012	3	552		70	
西予市		14	10	1	1		2	15	7	1	3	4	751	10		2	4	6	5		1	15	50,563	50,510	44,438	6,072	30	23			
東温市		13	8		3		2	17	9	1	4	3	782	15		1	2	17	4		13	24	12,817	12,647	9,764	2,883		115		55	
上島町		1	1					1			1		4				1				1	2	11	11	11						
久万高原町		8	4	3			1	4	2		2		127	88	221	1		3	1		2	4	6,616	4,568	4,113	455	2,048				
松前町		7	2				5	4			2	2	1	25			2				2	6	448	214	214					234	
砥部町		5	4				1	4	3	1			261				3	2	2		4	33,308	32,888	20,875	12,013		89		331		
内子町		9	6		1		2	11	3	2	3	3	442	11		1	1	5	2		3	13	25,515	7,195	6,611	584		784		17,536	
伊方町		6	4				2	10	2	2	2	4	497	4		1		6	2		4	13	15,701	15,701	14,706	995					
西予市(三瓶町)		1	1					1			1		3			1							138	138	114	24					
松野町		1	1					2	1			1	68					1	1		1	1	1,381	1,290	1,104	186				91	
鬼北町		8	6	1			1	9	5		2	2	433	19	2	3	3	4	3		1	9	13,779	13,485	12,620	865	225	35		34	
愛南町		8	6				2	13	8		1	4	550			1	1	6	3		3	16	12,874	12,874	7,963	4,911					
合計		467	281	18	49	6	113	410	116	28	113	153	23,233	1,022	507	35	98	264	81	15	168	577	1,544,923	1,478,876	729,454	749,422	2,306	34,129	4,729	21,731	3,152

「平成26年度統計調査システム火災報告等調査(総務省消防庁)」に基づき愛媛県作成

第7表 全火災の総合出火原因別損害状況

区分 出火原因	出火件数	焼損床面積(m ²)	焼損棟数	り災世帯数	損害額(千円)
放火	48	924	26	11	60,117
こんろ	43	259	45	38	11,758
たばこ	37	1,577	36	34	79,936
たき火	48	784	24	7	15,422
放火の疑い	16	211	12	5	5,581
ストーブ	22	2,859	47	35	146,484
電灯電話等の配線	9	9,180	12	15	916,292
火入れ	10	7	2		78
火あそび	6	8	3	1	40
排気管	9		2		9,427
配線器具	13	500	16	11	22,764
電気機器	7	72	7	3	1,407
取灰	8	78	5	2	6,315
灯火	5	107	10	8	5,410
マッチ・ライター	8	165	6	6	10,682
交通機関内配線	10				4,420
電気装置	4		3		1,194
溶接機・切断機	7	242	3		30,679
焼却炉	4	35	1		3,106
煙突・煙道	6	666	5	9	27,027
炉					
風呂かまど	6	157	7	5	2,907
ボイラー	1		1	1	8
かまど					
こたつ					
内燃機関	2				113
衝突の火花	4				630
その他	69	1,765	56	21	80,102
不明・調査中	65	3,637	81	52	103,024
合計	467	23,233	410	264	1,544,923

「平成26年度統計調査系システム火災報告等調査(総務省消防庁)」に基づき愛媛県作成

第8表 建物火災の火元建物用途別出火件数

用途別	区分	出火件数
一般住宅		120
併用住宅		4
共同住宅		28
公会堂等		1
遊技場等		
飲食店		13
物品販売店舗等		4
旅館・ホテル等		2
病院等		1
グループホーム等		1
社会福祉施設等		
学校		1
公衆浴場		1
神社・寺院等		1
工場・作業場		24
駐車場等		2
倉庫		7
事務所等		6
特定複合用途		11
非特定複合用途		12
その他		42
計		281

「平成26年度統計調査システム火災報告等調査(総務省消防庁)」に基づき愛媛県作成

第9表 建物火災の総合出火原因別損害状況

出火原因	区分 出火件数	建物焼損 床面積(m ²)	建物焼損 表面積(m ²)	火元建物の焼損棟数					延焼火災 件数	延焼による焼損棟数					り災世帯数			損害額 (千円)	
				合計	全焼	半焼	部分焼	ぼや		合計	全焼	半焼	部分焼	ぼや	合計	全損	半損		小損
たばこ	24	1,577	12	24	6	1	10	7	6	12	2	1	1	8	34	10	1	23	75,761
こんろ	43	259	12	43	2		11	30	1	2			2	38	2		36	11,756	
かまど																			
風呂かまど	6	157	14	6	1		4	1	1	1	1			5	1		4	2,905	
炉																			
焼却炉	1	35		1	1														2,466
ストーブ	22	2,859	133	22	14	4		4	11	25	7		8	10	35	19	5	11	144,844
こたつ																			
ボイラー	1			1				1							1			1	8
煙突・煙道	5	666	8	5	1	1	2	1							9	7		2	26,925
排気管	1		2	1				1		1			1						105
電気機器	5	72	32	5	1		2	2	1	2			1	1	3			3	1,084
電気装置	3			3				3											1,108
電灯電話等の配線	8	9,180	34	8	4	2	1	1	2	4			4		15	5	3	7	916,266
内燃機関																			
配線器具	12	500	26	12	3	2	5	2	2	4	2		2		11	2	2	7	22,718
火あそび	3	8		3			1	2							1			1	40
マッチ・ライター	6	165	1	6	1		1	4							6	1		5	10,569
たき火	10	784	64	10	7	1	2		6	14	4	1	3	6	7	2		5	12,577
溶接機・切断機	3	242	2	3			2	1											30,672
灯火	4	107	11	4	1	1	1	1	2	6			2	4	8	2		6	5,406
衝突の火花																			
取灰	5	78	1	5	1	1	1	2							2		1	1	6,313
火入れ	2	7	17	2	1		1												41
放火	20	924	146	20	4	2	6	8	3	6			2	4	11	3	1	7	41,991
放火の疑い	9	211	45	9	1	1	1	6	2	3	1		1	1	5			5	5,433
交通機関内配線																			
その他	46	1,765	194	46	11	3	10	22	5	10	5		2	3	21	6	1	14	58,300
不明・調査中	42	3,637	268	42	24	4	8	6	14	39	10	3	15	11	52	21	1	30	101,588
計	281	23,233	1,022	281	84	23	69	105	56	129	32	5	44	48	264	81	15	168	1,478,876

「平成26年度統計調査系システム火災報告等調査(総務省消防庁)」に基づき愛媛県作成

第10表 火災による死者の状況

(1) 火災による死者の月別発生状況

月 区分	1月	2月	3月	4月	5月	6月	7月	8月	9月	10月	11月	12月	計
死者数	6	4	3	2	4	2	2		2	2	4	4	35

(2) 火災による死者の年齢別発生状況

年齢 区分	0~5	6~10	11~20	21~30	31~40	41~50	51~60	61~70	71~80	81~	不明	計
死者数 (うち自殺者)						5 (1)	4 (2)	9 (2)	9 (3)	8		35 (8)

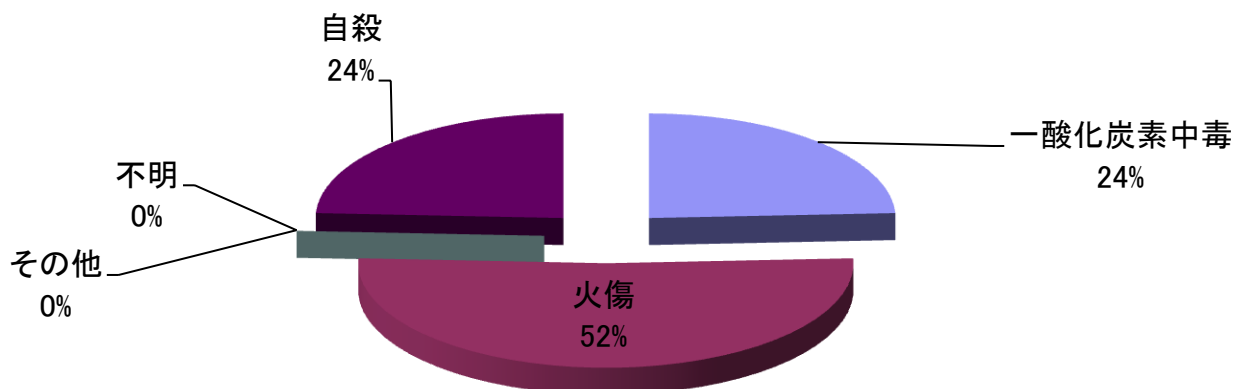
(3) 火災種別ごとの死者数

火災種別 区分	建物火災						林野	車両	船舶	その他	合計
	木造	防火構造	準耐火	耐火	その他	計	火災	火災	火災	火災	
死者数 (うち自殺者)	21 (3)		3 (1)	2		26 (4)		3	1	5 (4)	35 (8)

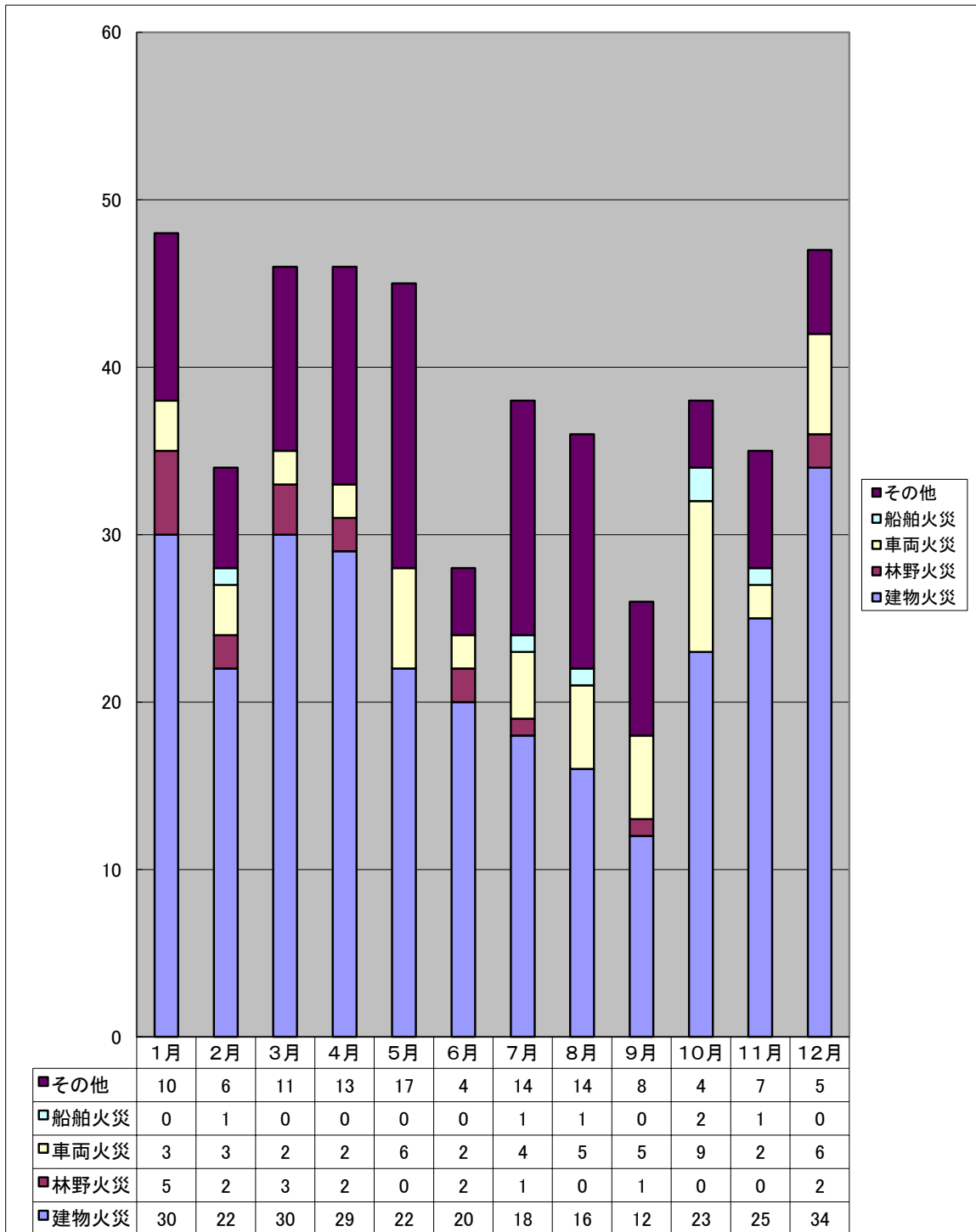
(4) 死因別の火災による死者数

死因 区分	一酸化炭素中毒	火傷	打撲	その他	不明	小計	自殺	合計
死者数	8	17	2			27	8	35

死因別死者数の割合



第1図 平成26年 月別火災発生件数

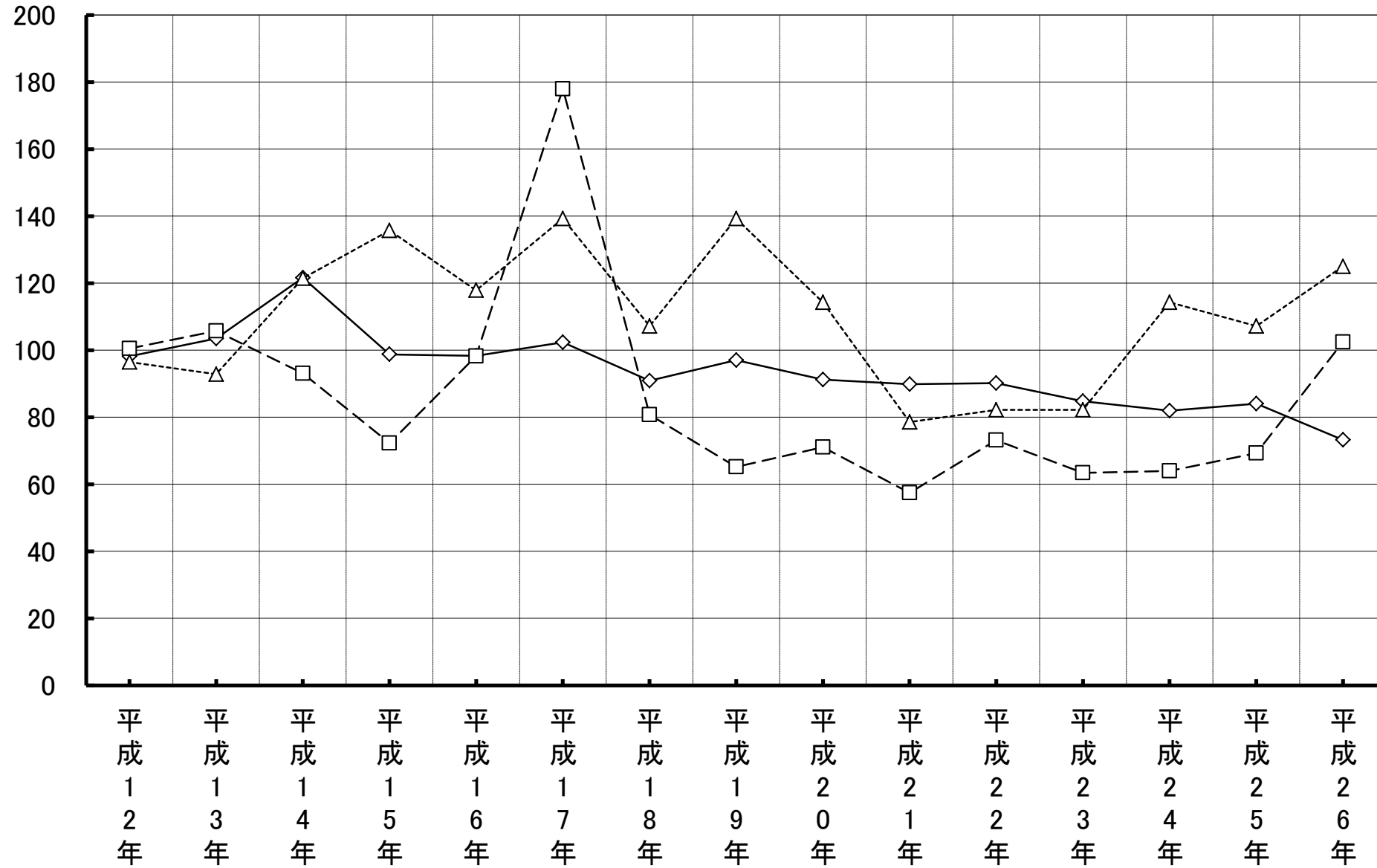


「平成26年度統計調査系システム火災報告等調査(総務省消防庁)」に基づき愛媛県作成

第2図 最近15年間の火災の傾向

(昭和62年を100とする)

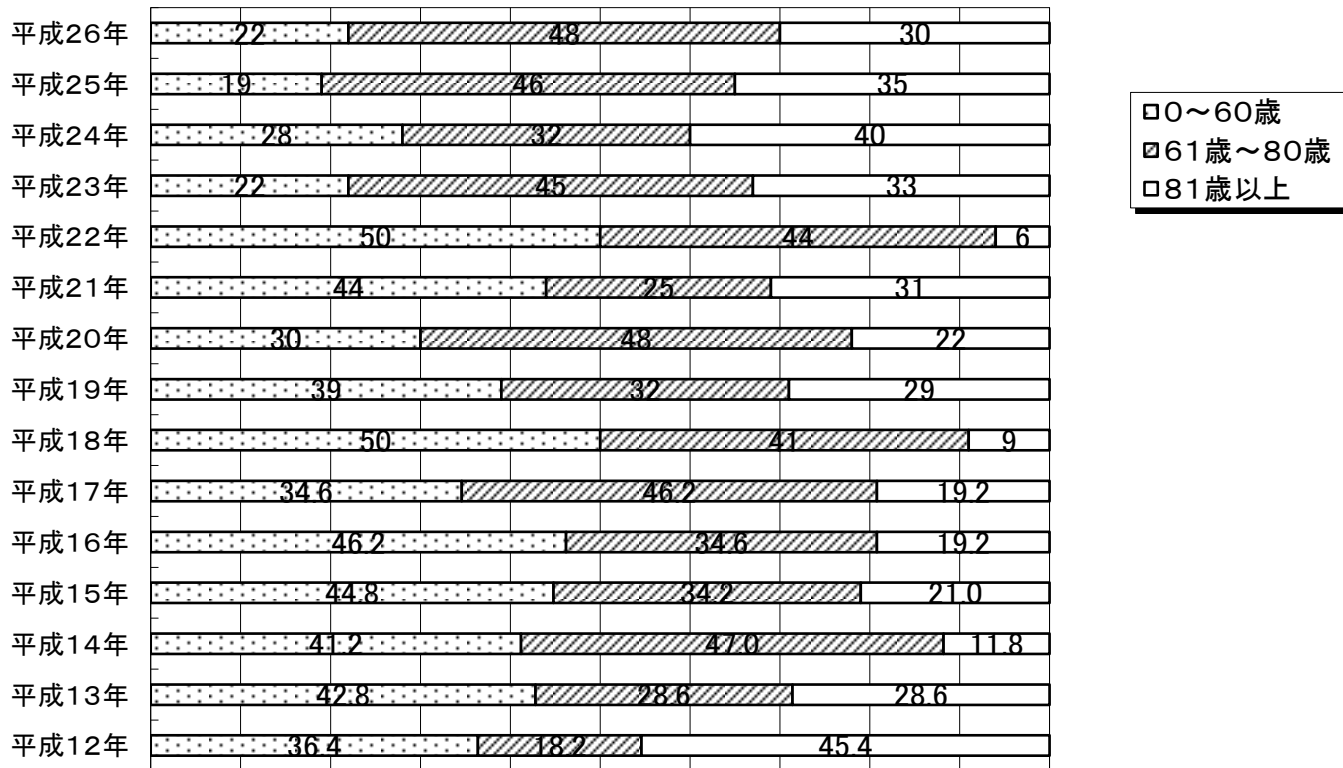
—◇— 総出火件数 -□- 火災損害額 ---△--- 死者数



「統計調査系システム火災報告等調査(総務省消防庁)」に基づき愛媛県作成

第3図 自殺者を除く死者の年齢別構成図

(%)



「統計調査系システム火災報告等調査(総務省消防庁)」に基づき愛媛県作成

3 救急統計

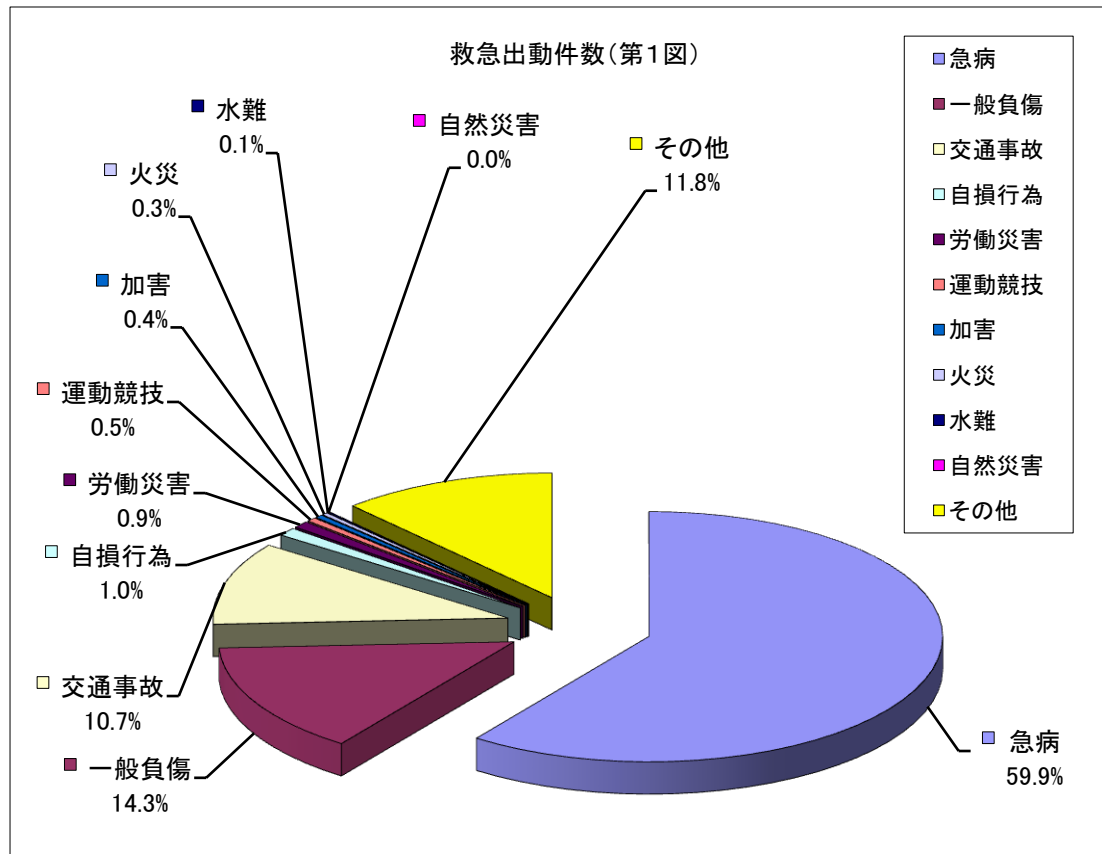
救急活動状況

平成26年中の救急出動件数は、66,187件で前年に比べ216件(0.3%)の増加となっており、その主なものは、急病39,661件(59.9%)、一般負傷9,451件(14.3%)、交通事故7,093件(10.7%)となっており、この3つの種別で全体の84.9%を占めている。(第1図)

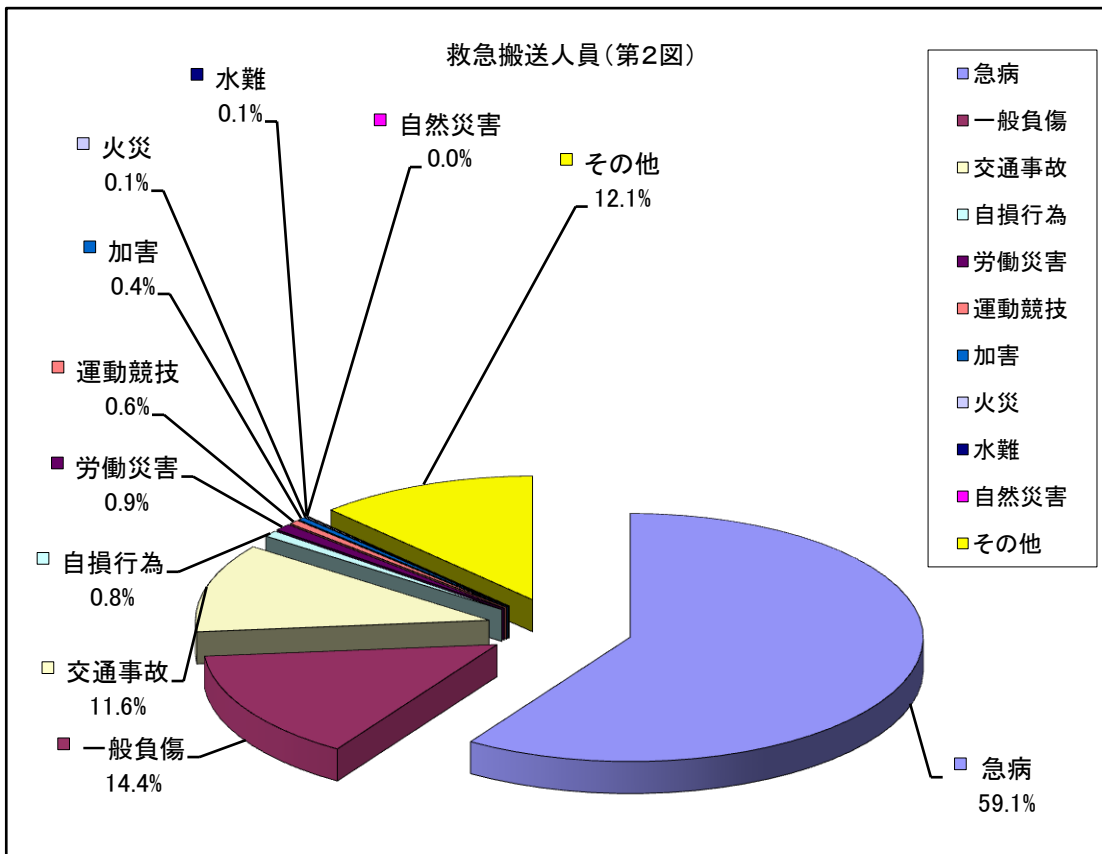
なお、搬送人員は、急病が36,687人(59.1%)、一般負傷が8,908人(14.4%)、交通事故が7,208人(11.6%)となっており、全体の84.9%を占めている。(第2図)

救急活動状況 (平成26年中)

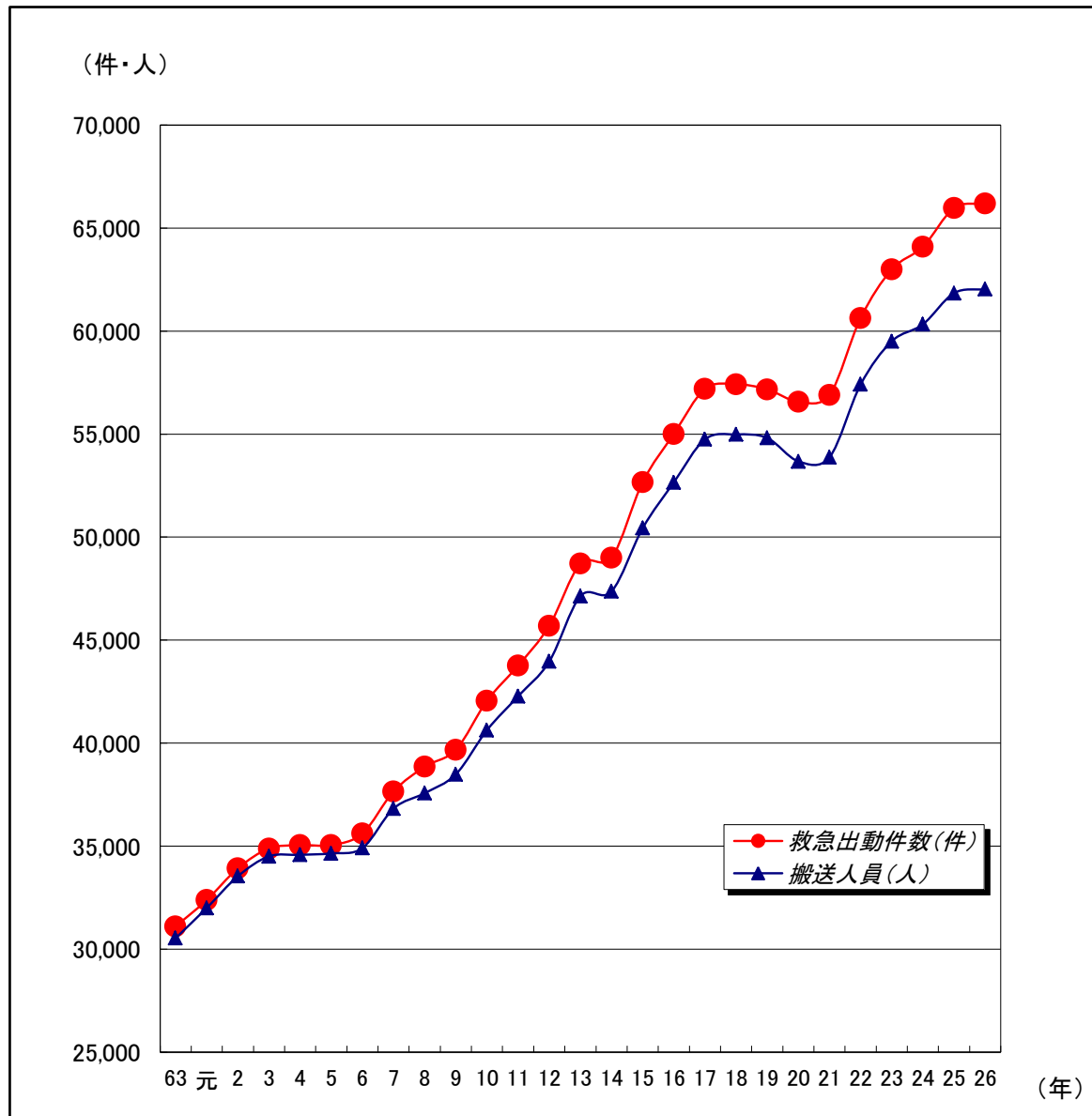
事故種別	出動件数
急病	39,661
一般負傷	9,451
交通事故	7,093
自損行為	692
労働災害	569
運動競技	335
加害	270
火災	215
水難	74
自然災害	2
その他	7,825
県計	66,187



事故種別	搬送人員
急病	36,687
一般負傷	8,908
交通事故	7,208
自損行為	492
労働災害	554
運動競技	344
加害	242
火災	72
水難	39
自然災害	1
その他	7,488
県計	62,035



救急出動件数及び搬送人員の推移



年	救急出動件数(件)	搬送人員(人)	年	救急出動件数(件)	搬送人員(人)
63	31,109	30,539	14	48,996	47,368
元	32,391	32,006	15	52,673	50,438
2	33,927	33,547	16	55,009	52,656
3	34,890	34,512	17	57,191	54,746
4	35,056	34,582	18	57,416	54,982
5	35,059	34,654	19	57,171	54,811
6	35,620	34,912	20	56,572	53,677
7	37,663	36,832	21	56,900	53,877
8	38,863	37,577	22	60,636	57,412
9	39,684	38,493	23	62,994	59,508
10	42,062	40,637	24	64,089	60,328
11	43,765	42,281	25	65,971	61,842
12	45,699	43,965	26	66,187	62,035
13	48,719	47,136			

「救急事故等報告要領に基づく年報報告(総務省消防庁)」に基づき愛媛県作成

事故種別救急出動件数及び搬送人員状況

(平成26年中)

区分	事故種別救急出動件数(件)														事故種別搬送人員(人)														区分							
	計	火災	自然災害	水難	交通	労働災害	運動競技	一般負傷	加害	自損行為	急病	その他					計	火災	自然災害	水難	交通	労働災害	運動競技	一般負傷	加害	自損行為	急病	その他								
												小計	転院搬送	医師搬送	資機材等搬送	その他																				
消防本部																																				消防本部
県計	66,187	215	2	74	7,093	569	335	9,451	270	692	39,661	7,825	7,448	8	369	62,035	72	1	39	7,208	554	344	8,908	242	492	36,687	7,488	県計								
松山市	24,408	138		16	2,975	159	139	3,224	125	283	14,964	2,385	2,296	4	85	22,682	40		3	2,929	155	146	3,024	112	222	13,810	2,241	松山市								
今治市	8,005	8		11	939	85	25	1,049	37	76	4,344	1,431	1,325		106	7,625	6		7	970	81	26	992	33	56	4,055	1,399	今治市								
新居浜市	5,062	1		3	638	39	26	779	24	52	3,044	456	386		70	4,617	1		1	617	38	25	720	20	29	2,771	395	新居浜市								
西条市	4,981	15		4	554	49	22	776	26	58	2,778	699	668		31	4,754	4		4	615	48	22	747	27	37	2,579	671	西条市								
四国中央市	3,685	16	1	6	418	56	19	547	16	40	2,142	424	401		23	3,461	4		2	458	54	18	517	13	30	1,963	402	四国中央市								
西予市	1,975	3		2	107	12	8	277	2	22	1,185	357	347	2	8	1,868	2		2	113	12	8	259	2	11	1,116	343	西予市								
東温市	1,325	1		1	160	21	2	206	3	10	831	90	84	1	5	1,264	1			179	19	2	194	3	6	776	84	東温市								
上島町	439			1	16	2	3	81	1	4	308	23	16		7	416				16	2	3	80	1	2	289	23	上島町								
久万高原町	607				44	8	3	101		8	247	196	194		2	584				44	9	3	97		6	228	197	久万高原町								
愛南町	1,121			3	51	17	4	147	3	4	716	176	176			1,075			3	57	16	4	140	2	3	673	177	愛南町								
消防本部設置市町計	51,608	182	1	47	5,902	448	251	7,187	237	557	30,559	6,237	5,893	7	337	48,346	58		22	5,998	434	257	6,770	213	402	28,260	5,932	消防本部設置市町計								
八幡浜地区施設事務組合	2,352	2	1	7	159	20	11	408	4	27	1,435	278	277		1	2,158	1	1	6	155	20	11	380	4	16	1,285	279	八幡浜地区施設事務組合								
伊予消防等事務組合	4,051	16		5	429	44	29	624	5	45	2,492	362	339		23	3,796	2			423	43	30	586	4	27	2,341	340	伊予消防等事務組合								
宇和島地区広域事務組合	4,999	11		8	354	35	28	756	17	35	3,272	483	477	1	5	4,692	8		6	357	35	30	714	14	27	3,025	476	宇和島地区広域事務組合								
大洲地区広域消防事務組合	3,177	4		7	249	22	16	476	7	28	1,903	465	462		3	3,043	3		5	275	22	16	458	7	20	1,776	461	大洲地区広域消防事務組合								
消防一部計	14,579	33	1	27	1,191	121	84	2,264	33	135	9,102	1,588	1,555	1	32	13,689	14	1	17	1,210	120	87	2,138	29	90	8,427	1,556	消防一部計								

「平成26年度救急事故等報告要領に基づく年報報告(総務省消防庁)」に基づき愛媛県作成

転送回数別搬送人員状況

(平成26年中)

転送回数 事故種別 消防本部	転送回数別搬送人員(人)																			転送回数 事故種別 消防本部	
	0回(転送なし)					1～3回					4回以上					合計					
	急病	交通	一般負傷	その他	計	急病	交通	一般負傷	その他	計	急病	交通	一般負傷	その他	計	急病	交通	一般負傷	その他		計
県計	36,563	7,185	8,880	9,208	61,836	124	23	28	24	199						36,687	7,208	8,908	9,232	62,035	県計
松山市	13,768	2,922	3,016	2,909	22,615	42	7	8	10	67						13,810	2,929	3,024	2,919	22,682	松山市
今治市	4,054	970	992	1,608	7,624	1				1						4,055	970	992	1,608	7,625	今治市
新居浜市	2,762	612	718	508	4,600	9	5	2	1	17						2,771	617	720	509	4,617	新居浜市
西条市	2,575	614	747	813	4,749	4	1			5						2,579	615	747	813	4,754	西条市
四国中央市	1,951	455	515	517	3,438	12	3	2	6	23						1,963	458	517	523	3,461	四国中央市
西予市	1,102	111	256	378	1,847	14	2	3	2	21						1,116	113	259	380	1,868	西予市
東温市	771	178	192	115	1,256	5	1	2		8						776	179	194	115	1,264	東温市
上島町	286	16	77	31	410	3		3		6						289	16	80	31	416	上島町
久万高原町	226	44	97	215	582	2				2						228	44	97	215	584	久万高原町
愛南町	672	57	140	204	1,073	1			1	2						673	57	140	205	1,075	愛南町
消防本部設置市町計	28,167	5,979	6,750	7,298	48,194	93	19	20	20	152						28,260	5,998	6,770	7,318	48,346	消防本部設置市町計
八幡浜地区施設事務組合	1,270	153	377	336	2,136	15	2	3	2	22						1,285	155	380	338	2,158	八幡浜地区施設事務組合
伊予消防等事務組合	2,332	422	583	444	3,781	9	1	3	2	15						2,341	423	586	446	3,796	伊予消防等事務組合
宇和島地区広域事務組合	3,018	356	712	596	4,682	7	1	2		10						3,025	357	714	596	4,692	宇和島地区広域事務組合
大洲地区広域消防事務組合	1,776	275	458	534	3,043											1,776	275	458	534	3,043	大洲地区広域消防事務組合
消防一部事務組合計	8,396	1,206	2,130	1,910	13,642	31	4	8	4	47						8,427	1,210	2,138	1,914	13,689	消防一部事務組合計

「平成26年度救急事故等報告要領に基づく年報報告(総務省消防庁)」に基づき愛媛県作成

事故種別毎の曜日・時刻別搬送人員状況

(平成26年中)

区分		事故種別搬送人員(人)											
		計	火災	自然災害	水難	交通	労働災害	運動競技	一般負傷	加害	自損行為	急病	その他
曜日別 内訳	月	9,162	8	1	5	1,041	94	23	1,240	38	81	5,297	1,334
	火	8,918	17		5	1,064	83	32	1,196	21	72	5,241	1,187
	水	8,775	4		7	1,005	109	18	1,247	27	58	5,156	1,144
	木	8,461	15		5	1,014	78	28	1,108	25	70	4,973	1,145
	金	8,853	9		4	1,147	80	36	1,198	39	71	5,011	1,258
	土	8,844	11		4	1,026	65	70	1,400	41	59	5,281	887
	日	9,022	8		9	911	45	137	1,519	51	81	5,728	533
計		62,035	72	1	39	7,208	554	344	8,908	242	492	36,687	7,488
時刻別 内訳	0~2	2,844	6			117	5		324	44	43	2,130	175
	2~4	2,215	8			129	8		247	37	20	1,645	121
	4~6	2,114	6			109	10		261	11	21	1,606	90
	6~8	4,086	1		2	591	27		601	5	30	2,705	124
	8~10	7,458	7		2	971	90	11	1,140	8	55	4,101	1,073
	10~12	7,696	13		5	976	123	97	1,031	13	27	3,735	1,676
	12~14	6,747	7		8	835	74	71	965	8	53	3,434	1,292
	14~16	6,370	8		8	863	104	60	1,041	13	49	3,302	922
	16~18	6,720	5		4	1,099	72	40	1,049	13	39	3,478	921
	18~20	6,504	5	1	3	830	24	22	973	19	59	4,089	479
	20~22	5,367	3		6	479	11	42	786	24	42	3,636	338
22~24	3,914	3		1	209	6	1	490	47	54	2,826	277	

「平成26年度救急事故等報告要領に基づく年報報告(総務省消防庁)」に基づき愛媛県作成

事故種別毎の傷病程度別搬送人員状況

(平成26年中)

傷病程度	事故種別搬送人員(人)											
	計	火災	自然災害	水難	交通	労働災害	運動競技	一般負傷	加害	自損行為	急病	その他
死亡	1,315 (2.1%)	2		19	50	3	1	109	1	81	1,016	33
重症	9,226 (14.9%)	16		1	491	122	14	1,443	6	63	4,233	2,837
中等症	20,360 (32.8%)	14	1	5	1,131	179	69	2,354	36	132	12,300	4,139
軽傷	31,095 (50.1%)	40		13	5,532	249	260	4,998	198	215	19,121	469
その他	39 (0.1%)			1	4	1		4	1	1	17	10
計	62,035	72	1	39	7,208	554	344	8,908	242	492	36,687	7,488

「平成26年度救急事故等報告要領に基づく年報報告(総務省消防庁)」に基づき愛媛県作成

收容所要時間別搬送人員状況

(平成26年中)

区分	救急出動から医療機関等への收容所要時間別搬送人員(人)						
	10分未満	10～20	20～30	30～60	60～120	120分以上	合計
消防本部							
県計	43	5,103	23,871	29,113	3,796	109	62,035
松山市	12	2,218	11,089	9,048	310	5	22,682
今治市	3	892	3,516	2,887	324	3	7,625
新居浜市	2	253	1,895	2,232	229	6	4,617
西条市		395	1,515	2,616	223	5	4,754
四国中央市	2	109	970	2,157	214	9	3,461
西予市	19	321	366	872	281	9	1,868
東温市	1	24	284	883	72		1,264
上島町		1	7	160	243	5	416
久万高原町	1	64	88	322	102	7	584
愛南町	1	134	242	443	240	15	1,075
消防本部設置市町計	41	4,411	19,972	21,620	2,238	64	48,346
八幡浜地区施設事務組合	1	73	460	1,076	517	31	2,158
伊予消防等事務組合		85	1,046	2,508	157		3,796
宇和島地区広域事務組合		366	1,667	2,310	339	10	4,692
大洲地区広域消防事務組合	1	168	726	1,599	545	4	3,043
消防一部計	2	692	3,899	7,493	1,558	45	13,689

「平成26年度救急事故等報告要領に基づく年報報告(総務省消防庁)」に基づき愛媛県作成

救急隊員の資格取得状況

(平成27年4月1日現在)

消防本部名	合計	救急Ⅰ課程 修了者	救急Ⅱ課程 修了者	救急標準課程 修了者	救急救命士 有資格者
松山市	202	3	20	109	70
今治市	126	1	15	74	36
新居浜市	66	2	9	34	21
西条市	79		15	31	33
四国中央市	81	5	6	42	28
西予市	58		14	25	19
東温市	27		5	15	7
上島町	21		4	9	8
久万高原町	37		5	18	14
愛南町	24			16	8
消防本部設置市町計	721	11	93	373	244
八幡浜地区施設事務組合	79		14	37	28
伊予消防等事務組合	92		16	48	28
宇和島地区広域事務組合	88	1	13	49	25
大洲地区広域消防事務組合	78	2	23	26	27
消防一部事務組合計	337	3	66	160	108
県計	1,058	14	159	533	352

「平成26年度救急事故等報告要領に基づく年報報告(総務省消防庁)」に基づき愛媛県作成

4 危険物規制及び

防火対象物等の状況

危険物取扱者免状交付状況

(平成27年3月31日現在)

種 別		免 状 交 付 数						累 計
		21年度まで	22年度	23年度	24年度	25年度	26年度	
甲 種		3,416	148	169	140	166	128	4,167
乙 種	第 1 類	5,343	251	348	249	277	207	6,675
	第 2 類	4,175	195	296	208	215	194	5,283
	第 3 類	3,663	166	220	225	216	166	4,656
	第 4 類	58,102	1,458	1,271	1,356	1,216	1,135	64,538
	第 5 類	3,599	176	309	232	223	187	4,726
	第 6 類	7,851	254	343	274	278	209	9,209
	小 計	82,733	2,500	2,787	2,544	2,425	2,098	95,087
丙 種		24,828	251	318	332	237	296	26,262
合 計		110,977	2,899	3,274	3,016	2,828	2,522	125,516

愛媛県調べ

消防設備士免状交付状況

(平成27年3月31日現在)

種 別								累 計
		21年度まで	22 年 度	23 年 度	24 年 度	25 年 度	26 年 度	
甲 種	特 類	8	2	1	1	3	1	16
	第 1 類	1,579	29	29	30	37	49	1,753
	第 2 類	470	5	10	15	21	18	539
	第 3 類	317	3	5	10	12	13	360
	第 4 類	2,984	50	56	79	69	72	3,310
	第 5 類	339	4	4	16	9	12	384
	小 計	5,697	93	105	151	151	165	6,362
乙 種	第 1 類	306	4	3	10	7	18	348
	第 2 類	120		1	10	5	7	143
	第 3 類	85		1	1	3	2	92
	第 4 類	467	24	7	46	20	26	590
	第 5 類	161	7	4	7	2	9	190
	第 6 類	1,985	64	41	119	103	126	2,438
	第 7 類	1,738	7	17	39	39	28	1,868
	小 計	4,862	106	74	232	179	216	5,669
合 計		10,559	199	179	383	330	381	12,031

愛媛県調べ

危険物取扱者法定講習実施状況

(平成26年末)

講習日	会場名	講習種別	受講者数
9月24日	今治	給油取扱所	90
9月24日	今治	その他施設	52
9月25日	今治	コンビナート	99
10月2日	大洲	給油取扱所	63
10月8日	八幡浜	給油取扱所	49
10月8日	八幡浜	その他施設	53
10月10日	宇和島	給油取扱所	86
10月10日	宇和島	その他施設	28
10月24日	西条	給油取扱所	61
10月24日	西条	その他施設	93
11月5日	松山	給油取扱所	158
11月5日	松山	コンビナート	181
11月6日	松山	その他施設	195
11月6日	松山	給油取扱所	158
11月19日	新居浜	コンビナート	166
11月19日	新居浜	給油取扱所	74
11月20日	新居浜	その他施設	131
11月20日	新居浜	コンビナート	154
11月21日	新居浜	コンビナート	130
11月21日	新居浜	コンビナート	131
11月26日	四国中央	給油取扱所	64
11月26日	四国中央	その他施設	71
11月27日	四国中央	その他施設	37
11月27日	四国中央	その他施設	41
合 計			2,365

愛媛県調べ

危険物規制対象数(完成検査済証交付施設)

(平成27年3月31日現在)

消防本部名	施設名 製造所	貯 蔵 所									取 扱 所					合計	
		小計	屋内	屋外 タンク	屋内 タンク	地下 タンク	簡易 タンク	移動 タンク	屋外	小計	給油	第一 種 販売	第二 種 販売	移送	一般		
松	山 市	16	903	103	278	40	213	22	233	14	355	228	4	1	5	117	1,274
今	治 市	6	528	78	174	38	93	10	130	5	235	138	4	6	11	76	769
新	居 浜 市	44	831	136	467	8	55	1	133	31	271	83	1	1	18	168	1,146
西	条 市		333	95	78	24	95	5	27	9	200	81			2	117	533
四	国 中 央 市	1	384	74	100	51	114	2	37	6	217	91		2	1	123	602
西	予 市		120	12	14	5	42	13	31	3	76	52				24	196
東	温 市		67	17	7	4	25	3	9	2	58	41				17	125
上	島 町		29	1	10	6	9		2	1	9	9					38
久	万 高 原 町		34	4	4	1	10	2	9	4	27	20				7	61
愛	南 町		54	2	11	2	20	1	17	1	51	36				15	105
	八幡浜地区施設事務組合		126	15	19	7	47	11	26	1	102	65	2	2		33	228
	伊予消防等事務組合	2	308	31	82	12	74	1	105	3	124	67				57	434
	宇和島地区広域事務組合		207	32	29	7	64	9	60	6	175	125	3			47	382
	大洲地区広域消防事務組合		165	23	27	4	62	13	34	2	105	81	2	1	1	20	270
	合 計	69	4,089	623	1,300	209	923	93	853	88	2,005	1,117	16	13	38	821	6,163

「平成26年度危険物規制事務調査(総務省消防庁)」に基づき愛媛県作成

危険物規制対象数の推移

施設名 年度	製造所	貯 蔵 所							取 扱 所					合 計
		屋 内	屋 外 タンク	屋 内 タンク	地 下 タンク	簡 易 タンク	移 動 タンク	屋 外	給 油	第一種 販売	第二種 販売	移 送	一 般	
平成5年度末	63	716	1,549	287	1,137	184	784	188	1,492	19	19	41	926	7,405
平成6年度末	62	711	1,561	282	1,148	184	822	173	1,514	18	19	41	919	7,454
平成7年度末	62	721	1,567	282	1,175	183	855	166	1,523	19	19	41	923	7,536
平成8年度末	61	703	1,576	273	1,167	175	871	158	1,519	19	19	28	901	7,470
平成9年度末	60	712	1,578	267	1,186	171	876	147	1,498	19	19	28	911	7,472
平成10年度末	62	704	1,538	267	1,197	175	879	118	1,485	19	19	28	914	7,405
平成11年度末	61	697	1,531	264	1,206	174	899	124	1,471	19	18	28	930	7,422
平成12年度末	60	683	1,518	261	1,220	173	928	126	1,439	19	18	28	927	7,400
平成13年度末	60	677	1,500	260	1,237	173	927	122	1,432	20	17	28	933	7,386
平成14年度末	59	664	1,470	264	1,248	160	917	102	1,409	18	16	26	896	7,249
平成15年度末	59	659	1,466	263	1,243	152	916	102	1,399	18	16	26	895	7,214
平成16年度末	59	652	1,470	258	1,235	156	924	102	1,382	18	15	26	893	7,190
平成17年度末	62	655	1,471	261	1,228	153	949	104	1,356	18	15	39	902	7,213
平成18年度末	64	654	1,457	256	1,199	150	950	105	1,322	15	15	39	889	7,115
平成19年度末	64	650	1,438	252	1,176	136	944	98	1,296	15	14	39	892	7,014
平成20年度末	66	645	1,415	242	1,146	129	920	95	1,272	14	14	39	891	6,888
平成21年度末	69	642	1,414	234	1,119	126	917	100	1,248	15	14	39	874	6,811
平成22年度末	73	644	1,400	224	1,083	125	889	99	1,218	15	13	39	867	6,689
平成23年度末	70	650	1,356	222	1,044	120	883	98	1,194	16	13	39	847	6,552
平成24年度末	70	645	1,345	224	976	120	859	95	1,149	16	13	39	842	6,393
平成25年度末	70	638	1,327	220	948	109	852	95	1,140	16	13	38	834	6,300
平成26年度末	69	623	1,300	209	923	93	853	88	1,117	16	13	38	821	6,163

「危険物規制事務調査(総務省消防庁)」に基づき愛媛県作成

防火対象物数

(平成27年3月31日現在)

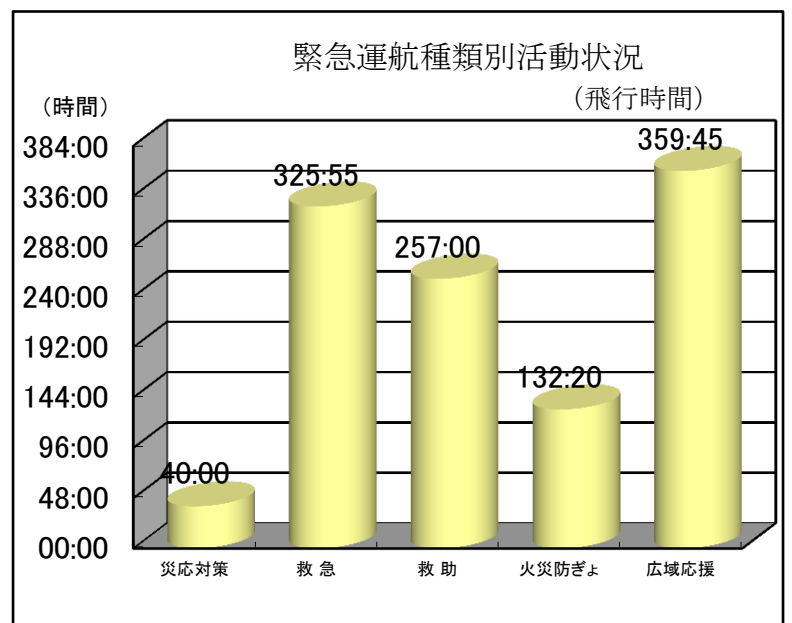
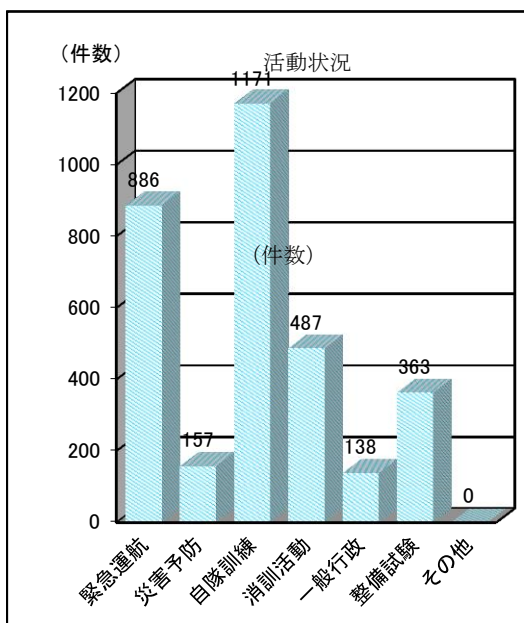
施設名	(1)		(2)				(3)		(4)	(5)		(6)				(7)	(8)	(9)		(10)	(11)	(12)		(13)		(14)	(15)	(16)		(16の2)	(16の3)	(17)	(18)	(19)	(20)	計
	イ	ロ	イ	ロ	ハ	ニ	イ	ロ		イ	ロ	イ	ロ	ハ	ニ			イ	ロ			イ	ロ	イ	ロ			イ	ロ							
消防本部名	劇場等	公会堂等	キャバレー等	遊技場等	性風俗店等	カラオケボックス等	料理店等	飲食店	百貨店等	旅館等	共同住宅等	病院等	老人短期入所施設等	老人デイサービスセンター等	幼稚園等	学校	図書館等	特性浴場	一般浴場	停車場	神社・寺院等	工場等	スタジオ	駐車場等	航空機格納庫	倉庫	事務所等	特定複合用途	一般複合用途	地下街	地下道等	文化財	アーケード	市町村指定山林	舟車	
松山市	13	332	3	40	7	8	6	346	579	156	4,926	364	166	245	89	543	10	9	23	4	75	998	4	192		936	1,200	1,170	1,106	1		54	8			13,613
今治市	10	147	1	14		2		130	263	87	1,212	110	55	109	29	226	30	2	12	1	94	1,171		93		877	916	544	466			7	6			6,614
新居浜市	3	46	2	12		5	1	64	161	23	841	82	64	90	23	149	5		2	3	33	616		34		397	539	160	77			1	2			3,435
西条市	7	64		13		1		78	186	56	647	83	45	81	18	154	14		8	4	40	607		35		358	358	238	107			4	2			3,208
四国中央市	5	134		14		3	3	81	183	30	611	61	36	59	16	79	9		1	3	62	732		37		792	296	165	185			9	3			3,609
西予市	5	47		5		2	3	17	45	31	66	20	33	49	18	84	10	1		1	5	132		3		86	109	74	25			5				876
東温市	2	34		1				24	57	5	263	38	19	22	27	57	2		2		14	158		5		89	126	71	37			3				1,056
上島市		5						2	6	8	40	3	1	10		25			2	1	4	18		1		5	31	14	5			4				185
久万高原町	1	39		1				7	10	23	43	6	14	3	6	33	7		1		7	50		5		44	109	50	16			5				480
愛南町	1	49		2				10	31	17	119	13	12	23	1	57	3		2	1	30	72		10		93	162	142	32							882
八幡浜地区施設事務組合		112		3		1		29	57	34	292	41	21	47	4	105	2				26	213		42		234	276	167	161			5	2			1,874
伊予消防等事務組合	4	44		8		1	4	59	131	11	411	56	25	62	15	100	4	1	7		17	555		31		382	322	109	80							2,439
宇和島地区広域事務組合	8	71		11		2	5	70	128	43	379	79	45	115	12	186	11		6	1	33	266		23		226	242	237	96			4	4			2,303
大洲地区広域消防事務組合	3	110		7		1	11	43	107	48	319	51	33	43	13	153	10		3	1	63	418		39		275	431	335	198			28				2,743
県計	62	1,234	6	131	7	26	33	960	1,944	572	10,169	1,007	569	958	271	1,951	117	13	69	20	503	6,006	4	550	0	4,794	5,117	3,476	2,591	1	0	129	27	0	0	43,317

※(16の2)項、(18)項、(19)項以外は棟単位とし、かつ(17)項、(18)項以外は延べ面積150㎡以上のものとする。
「平成26年度防火対象物実態等調査(総務省消防庁)」に基づき愛媛県作成

5 防災航空事務所

1 消防防災ヘリコプター「えひめ21」年間活動状況

区分	月別	H8からH21まで					合計	総計	
		H22年	H23年	H24年	H25年	H26年			
緊急	災害応急対策活動	件数	22	2	2		3	29件	
		時間	33:30	00:50	01:25		04:15	40:00	
急	救急活動	件数	192	44	28	34	65	69	432件
		時間	182:53	23:21	18:53	24:48	41:45	34:15	325:55
運	救助活動	件数	135	17	20	21	19	17	229件
		時間	182:22	13:29	17:32	20:07	11:45	11:45	257:00
航	火災防ぎよ活動	件数	38	2	4	1	4	3	52件
		時間	117:15	03:40	05:50	03:05	01:15	01:15	132:20
航	広域航空消防防災応援活動	件数	114	11	12	5	1	1	144件
		時間	282:30	22:20	37:00	14:50	01:00	02:05	359:45
航	小計	件数	501	76	66	61	89	93	886件
		時間	798:30	63:40	80:40	62:50	55:45	53:35	1115:00
災害予防	広報調査	件数	20						20件
		時間	40:45						40:45
消防防災訓練活動	乗組員訓練	件数	130	3		3		1	137件
		時間	225:40	04:50		07:35		02:10	240:15
消防防災訓練活動	県関係防災訓練	件数	849	62	68	68	55	69	1171件
		時間	1366:50	109:30	122:15	120:40	89:15	112:20	1920:50
消防防災訓練活動	市町村消防防災訓練	件数	39	2	1	4	1	5	52件
		時間	64:55	02:25	00:35	05:00	00:55	04:15	78:05
消防防災訓練活動	広域協定等に伴う訓練	件数	301	23	22	26	14	19	405件
		時間	473:50	31:15	30:10	30:55	19:10	22:25	607:45
一般行政活動	整備・試験	件数	21	1	2	3	2	1	30件
		時間	43:55	02:30	02:45	06:05	05:10	01:55	62:20
その他	一般行政活動	件数	120	5	4	3	3	3	138件
		時間	192:45	08:25	07:10	04:50	04:35	04:50	222:35
その他	整備・試験	件数	241	14	30	7	60	11	363件
		時間	301:05	15:15	16:00	03:40	35:45	10:10	381:55
合計	その他	件数							0件
		時間							00:00
合計	合計	件数	2222	186	193	175	224	202	3202件
		時間	3508:15	237:50	259:35	241:35	210:35	211:40	4669:30



2 消防防災ヘリコプター「えひめ21」 月間活動状況

平成26年

区分	月別	1	2	3	4	5	6	7	8	9	10	11	12	合計	総計
緊急運航	災害応急対策活動	件数			1					2				3件	93件 53時間35分
		時間			01:05					03:10				04:15	
	救急活動	件数	5	13	15	3	7	4	9	6	1	6		69件	
		時間	02:25	05:40	07:00	01:00	03:45	02:50	04:00	04:10	00:25	03:00		34:15	
	救助活動	件数		1	1	2	4	2	3	3	1			17件	
		時間		00:40	00:35	02:25	01:55	01:10	01:10	03:20	00:30			11:45	
火災防衛活動	件数	1		2										3件	
	時間	00:25		00:50										01:15	
広域応援活動	件数					1								1件	
	時間					02:05								02:05	
災害予防	広報	件数												0件	1件 2時間10分
	調査	件数			1									1件	
		時間			02:10									02:10	
消防防災訓練	乗組員訓練	件数	5	4	8	9	7	7	8	6	0	9	6	69件	94件 140時間55分
		時間	10:10	04:20	10:35	18:35	13:35	08:25	11:55	09:00	00:00	16:20	09:25	112:20	
	県関係防災訓練	件数		1						1		3		5件	
		時間		01:35						01:00		01:40		04:15	
	市町村消防防災訓練	件数	2	2	1		3	1	1	2	1	5	1	19件	
	時間	02:40	02:45	00:40		02:30	01:40	01:50	02:45	00:15	05:45	01:35	22:25		
広域協定等に 伴う訓練	件数											1		1件	
	時間											01:55		01:55	
一般行政活動	件数	1						1	1					3件	3件 4時間50分
	時間	01:35						01:30	01:45					04:50	
整備・試験	件数		1		1	1		1			3	2	2	11件	11件 10時間10分
	時間		00:10		00:15	00:15		00:15			03:35	03:10	02:30	10:10	
その他	件数													0件	0件 0時間00分
	時間													00:00	
合計	件数	14	22	29	15	23	14	23	21	6	25	10	0	202件	202件 211時間40分
	時間	17:15	15:10	22:55	22:15	24:05	14:05	20:40	25:10	04:45	29:55	15:25	00:00	211:40	
運航休止	日数	0	3	4	3.5	5	1	2.25	1	25	5	15.25	31	96	96日

