

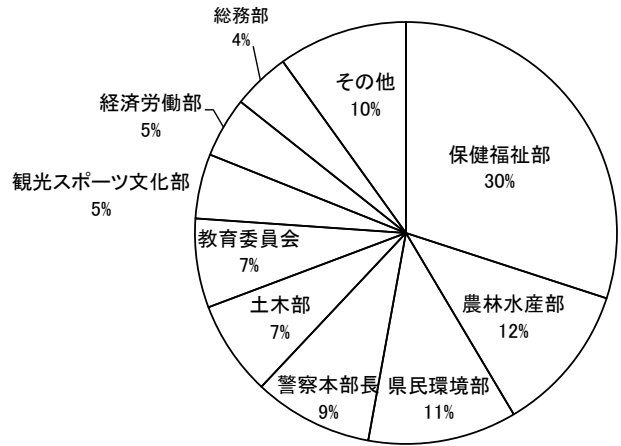
令和3年度 個人情報保護制度の運用状況報告書

1. 個人情報取扱事務の登録件数

実施機関が個人情報を取り扱っている事務は、令和3年度末現在で1,816件あります。

(単位:件)

実施機関	令和3年度末	令和2年度末	増減	
知事	総務部	80	79	1
	企画振興部	55	57	△2
	観光スポーツ文化部	90	75	15
	県民環境部	207	202	5
	保健福祉部	545	539	6
	経済労働部	84	96	△12
	農林水産部	208	205	3
	土木部	132	131	1
	出納局	10	10	0
	小計	1,411	1,394	17
議会	13	13	0	
公営企業管理者	28	26	2	
教育委員会	124	122	2	
選挙管理委員会	17	17	0	
人事委員会	4	4	0	
監査委員	5	5	0	
公安委員会	6	6	0	
警察本部長	167	167	0	
労働委員会	4	4	0	
収用委員会	11	11	0	
海区漁業調整委員会	2	2	0	
内水面漁場管理委員会	1	1	0	
県立医療技術大学	23	23	0	
合計	1,816	1,795	21	



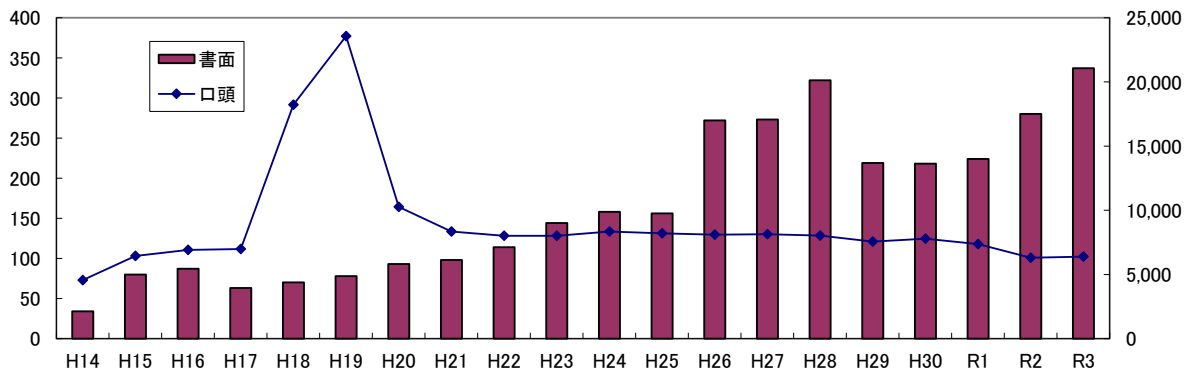
2. これまでの開示請求等の状況

令和3年度には、書面による開示請求が337件、口頭による開示請求が6,388件ありました。

(単位:件)

区分	H14年度	H15年度	H16年度	H17年度	H18年度	H19年度	H20年度	H21年度	H22年度	H23年度	H24年度	H25年度	H26年度	H27年度	H28年度	H29年度	H30年度	
開示請求	書面	34	80	87	63	70	78	93	98	114	144	158	156	272	273	322	219	218
	口頭	4,560	6,449	6,907	6,987	18,224	23,566	10,260	8,340	8,007	8,020	8,344	8,210	8,105	8,134	8,022	7,558	7,780
訂正請求	—	—	—	—	—	—	—	—	—	—	—	—	3	1	—	—	—	
利用停止請求	—	—	—	—	—	1	—	—	—	—	—	—	—	—	—	—	—	

区分	R元年度	R2年度	R3年度	
開示請求	書面	224	280	337
	口頭	7,358	6,296	6,388
訂正請求	—	—	2	
利用停止請求	—	—	—	



(1) 書面による開示件数の状況

① 月別開示請求件数

(単位:件)

令和3年度													令和2年度	増減	
4月	5月	6月	7月	8月	9月	10月	11月	12月	1月	2月	3月	合計	合計	件数	割合(%)
26	16	27	15	19	28	14	24	25	16	36	91	337	280	57	20.4

② 実施機関別・部局別開示請求件数及び処理状況

開示請求の状況を実施機関別にみると、知事が36件、公営企業管理者が144件、教育委員会87件、人事委員会が1件、公安委員会7件、警察本部長が62件となっています。

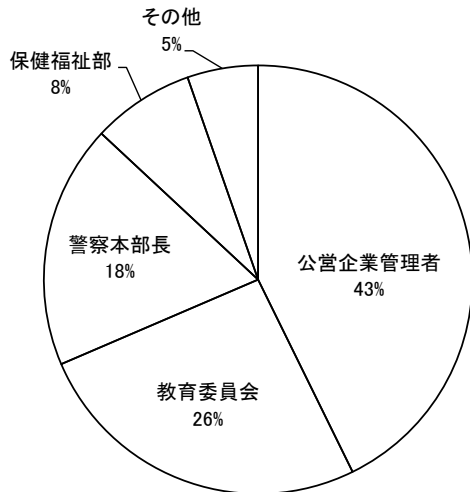
開示請求に対する処理状況は、全部開示が81件、部分開示が154件、非開示が1件、文書不存在が99件、存否応答拒否が1件、取下げが1件となっています。

(単位:件)

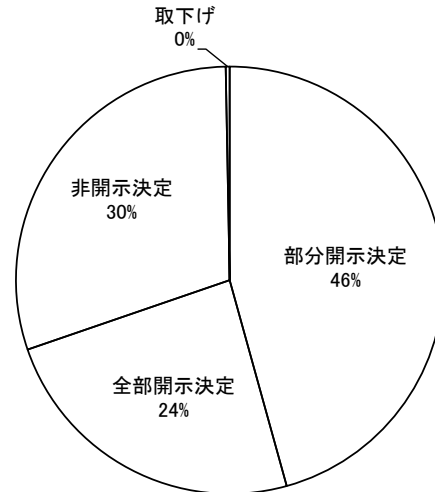
区分	請求の件数	処理の状況							取下げ
		開示決定		非開示決定					
		全部開示	部分開示	非開示	文書不存在	存否応答拒否	適用除外		
知事	総務部	1	0	0	0	0	0	0	1
	企画振興部	1	1	0	0	0	0	0	0
	保健福祉部	26	4	15	1	6	0	0	0
	土木部	7	3	2	0	2	0	0	0
	出納局	1	0	0	0	1	0	0	0
	小計	36	8	17	1	9	0	0	1
公営企業管理者	144	63	73	0	8	0	0	0	
教育委員会	87	4	4	0	79	0	0	0	
人事委員会	1	1	0	0	0	0	0	0	
公安委員会	7	5	2	0	0	0	0	0	
警察本部長	62	0	58	0	3	1	0	0	
合計	337	81	154	1	99	1	0	1	

※他の実施機関については、実績なし。

(実施機関別・部局別)



(処理の状況)



③ 請求件数の多い公文書

(単位:件)

順位	令和3年度			令和2年度		
	請求内容	件数	実施機関	請求内容	件数	実施機関
1	県立病院の診療記録	144	公営企業管理者	県立病院の診療記録	121	公営企業管理者
2	各種相談等記録	77	警察本部長 保健福祉部	各種相談記録	73	警察本部長 保健福祉部

