

猫ひっかかり病(2)

日本の猫のバルトネラ属菌の保菌状況

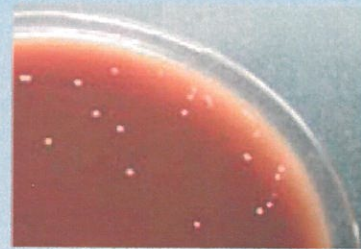
これまでの調査では、平均して7.2%の猫が保菌していたとの結果が報告されています。

北の地域に比べ、温暖な南の地域や都市部では感染率が高いという傾向がみられています。

また、戸外に出る機会の多い猫の方が感染率が高いという報告もあります。

愛媛県で平成24年度に実施した調査では、230検体中83検体(35.6%)が陽性でした。

バルトネラ・ヘンセレのコロニー



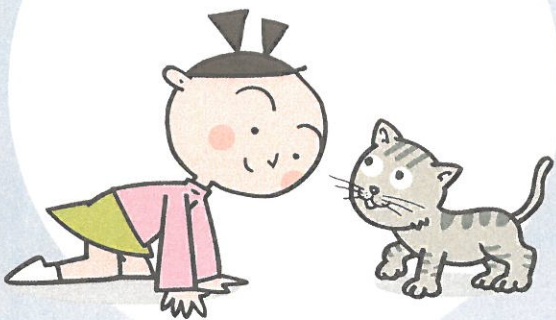
5%ウサギ血液加HI寒天培地



コロンビア5%羊血液寒天培地

予防方法

- 猫、特に若齢猫に引っかけられないようにする。



- 猫とふれあった後は、手指をよく洗浄する。



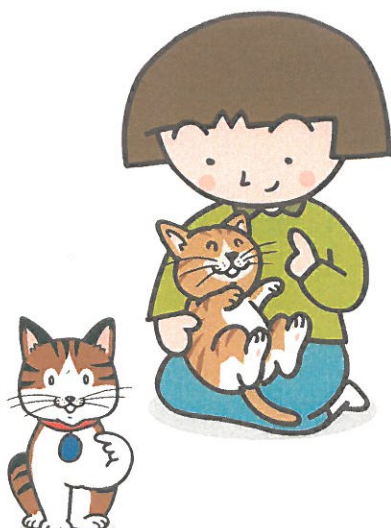
- 猫に傷つけられた場合は、傷口を消毒する。



- 猫の爪を定期的に切り、ケガを予防する。



- ネコノミを定期的に駆除する。



- 猫をやさしく丁寧に取り扱い、性格のおとなしい猫を飼う。

