

## がん検診受診率

「国民生活基礎調査」より（単位：％）

調査年	区分	胃がん	大腸がん	肺がん	乳がん	子宮頸がん		
男性	19	愛媛県	32.0	26.3	28.2			
		全国	33.8	27.9	26.7			
	22	愛媛県	36.2	27.3	30.5			
		全国	36.6	28.1	26.4			
	25	愛媛県	41.4	39.2	46.9			
		全国	45.8	41.4	47.5			
	28	愛媛県	43.0	43.0	51.4			
		全国	46.4	44.5	51.0	過去2年間（過去1年間）	過去2年間（過去1年間）	
	女性	19	愛媛県	26.3	22.2	25.3	(23.2)	(23.0)
			全国	26.8	23.7	22.9	(24.7)	(24.5)
22		愛媛県	29.9	25.8	27.9	40.3 (31.9)	39.8 (31.0)	
		全国	28.3	23.9	23.0	39.1 (30.6)	37.7 (28.7)	
25		愛媛県	31.1	32.5	40.1	41.1 (30.8)	41.2 (30.5)	
		全国	33.8	34.5	37.4	43.4 (34.2)	42.1 (32.7)	
28		愛媛県	32.6	36.2	40.0	40.9 (33.2)	40.7 (31.8)	
		全国	35.6	38.5	41.7	44.9 (36.8)	42.3 (33.7)	

※対象年齢は40～69歳、子宮頸がんは20～69歳。胃、肺、大腸がんは過去1年間、子宮頸、乳がんは過去2年間（※（）内は過去1年間）の受診状況。

がん検診事業評価

愛媛県H29年度がん検診事業評価(愛媛県全体)(単位:%)	国プロセス指標の目標値・許容値				
	胃がん 検診	大腸がん 検診	肺がん 検診(X線)	乳がん 検診	子宮頸がん 検診
受診率	8.4	15.1	13.6	21.6	18.1
(下段は28年度)	8.9	15.5	12.8	22.7	20.7
要精検率	6.9	6.5	1.6	3.9	1.0
(下段は28年度)	(7.3)	(7.0)	(1.8)	(4.2)	(1.3)
精検受診率	83.8	77.9	83.5	94.6	85.4
(下段は28年度)	(88.0)	(79.0)	(87.7)	(95.7)	(71.7)
未受診・ 未把握率	12.8	22.2	12.6	6.2	14.1
未受診率	6.7	11.7	4.7	1.7	6.2
未把握率	6.1	10.5	7.9	4.5	7.9
陽性反応 の集中度	1.8	2.7	1.9	5.9	2.4
(下段は28年度)	(1.6)	(2.1)	(2.1)	(6.7)	(2.2)
がん発見率	0.13	0.18	0.03	0.23	0.02
(下段は28年度)	(0.12)	(0.14)	(0.04)	(0.28)	(0.03)

※厚生労働省「今後の我が国におけるがん検診事業評価の在り方について」報告書(平成20年3月)で提示された目標値・許容値  
(乳がん検診の要精検率、陽性反応の集中度、がん発見率は参考値)

【参考】がん検診マネジメントに用いる指標

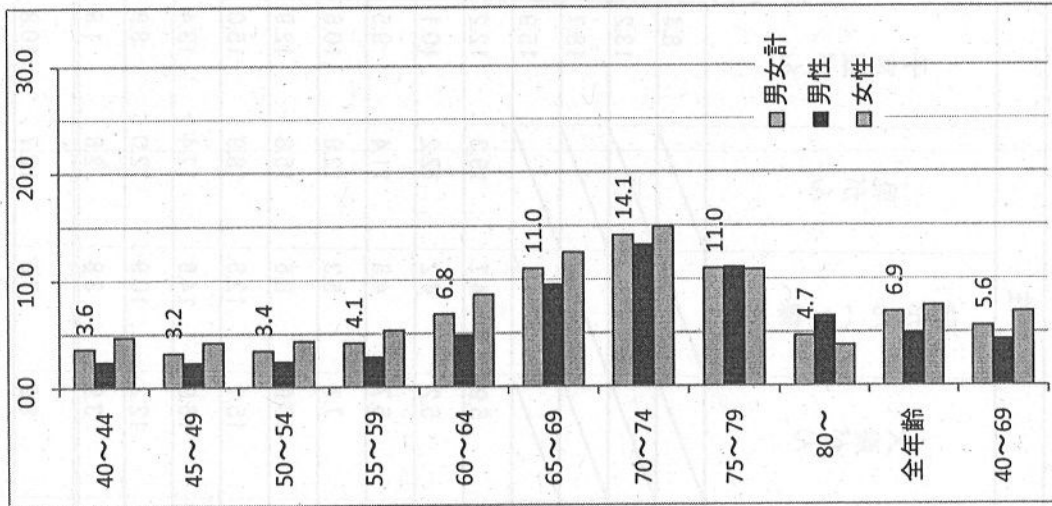
がん検診の最終目標:がんの死亡率減少  
・現状のがん検診システムが適切に運用されているか否かの判断するためには、継続的なモニタリングが必要。中間結果であるプロセス指標を代替指標として用いる。

指標	具体例
技術・体制的指標 (チェックリストにより確認)	検診実施機関の体制確保(設備、医師・看護師・放射線技師など) 実施手順の確立(標準的撮影法、二重読影など)
プロセス指標	受診率、要精検率、精検受診率、陽性反応集中度、がん発見率
アウトカム指標	がん死亡率

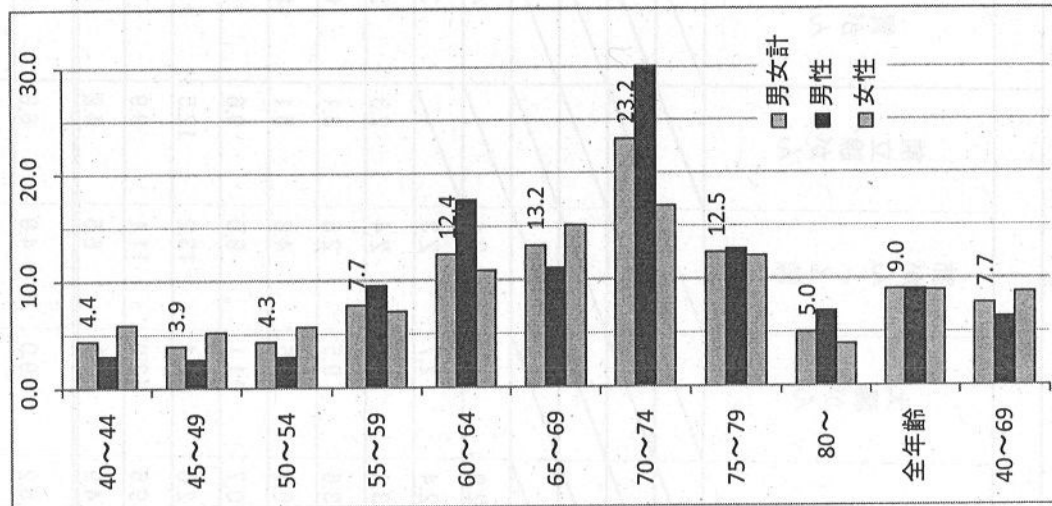
○年齢階級別受診率(30年度)

年齢区分	男女計			男性				女性				
	胃がん	大腸がん	肺がん(X線)	胃がん	大腸がん	肺がん(X線)	前立腺がん	胃がん	大腸がん	肺がん(X線)	乳がん	子宮頸がん
20~24												8.4
25~29												13.2
30~34												18.7
35~39												15.9
40~44	3.6	4.4	3.6	2.9	3.0	2.4		4.3	5.9	4.7	19.3	12.2
45~49	3.1	3.9	3.2	2.4	2.7	2.3		3.8	5.2	4.2	12.2	10.1
50~54	4.4	4.3	3.4	3.3	2.9	2.4	2.3	5.4	5.7	4.3	11.4	9.5
55~59	5.1	7.7	4.1	3.6	9.5	2.8	3.1	6.5	7.1	5.3	12.8	10.6
60~64	7.8	12.4	6.8	6.1	17.5	4.8	5.1	9.3	10.9	8.6	15.8	12.9
65~69	11.1	13.2	11.0	10.7	11.1	9.5	9.6	11.6	15.1	12.5	18.9	15.0
70~74	11.8	23.2	14.1	12.0	44.4	13.2	12.5	11.4	16.9	14.9	17.4	13.4
75~79	8.7	12.5	11.0	9.6	12.8	11.1	9.9	7.9	12.2	10.9	12.0	8.9
80~	3.2	5.0	4.7	4.9	7.0	6.5	4.8	2.3	3.9	3.8	2.8	1.9
全年齢	6.5	9.0	6.9	6.2	9.0	4.9	6.8	6.6	8.9	7.5	12.7	10.8
40~69 (20~69) 国保被保 険者	6.1	7.7	5.6	5.1	6.4	4.3	—	7.0	8.7	6.9	15.3	12.7
	11.5	14.1	12.1	11.6	12.5	11.1	11.0	11.5	15.2	12.9	20.0	14.8

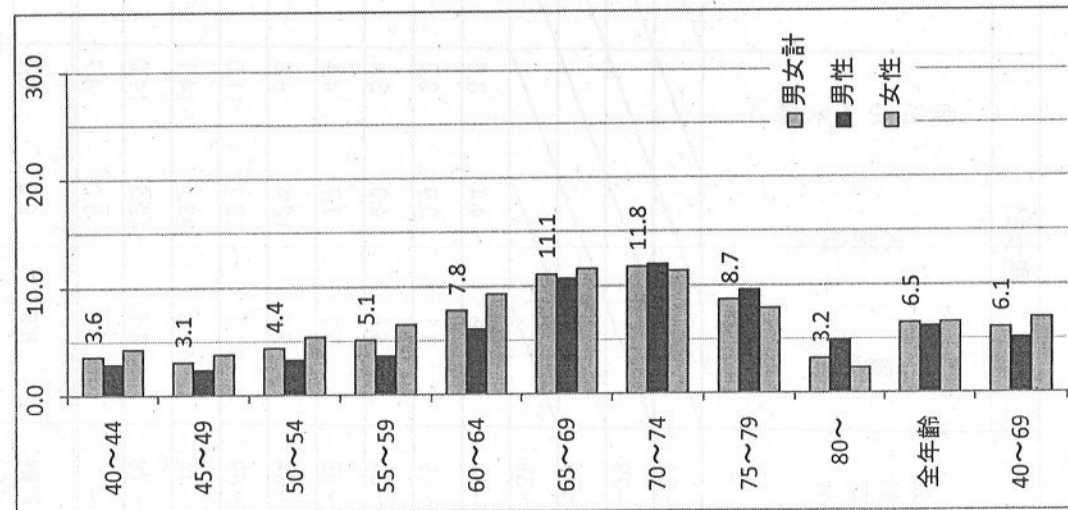
肺がん検診(X線)



大腸がん検診

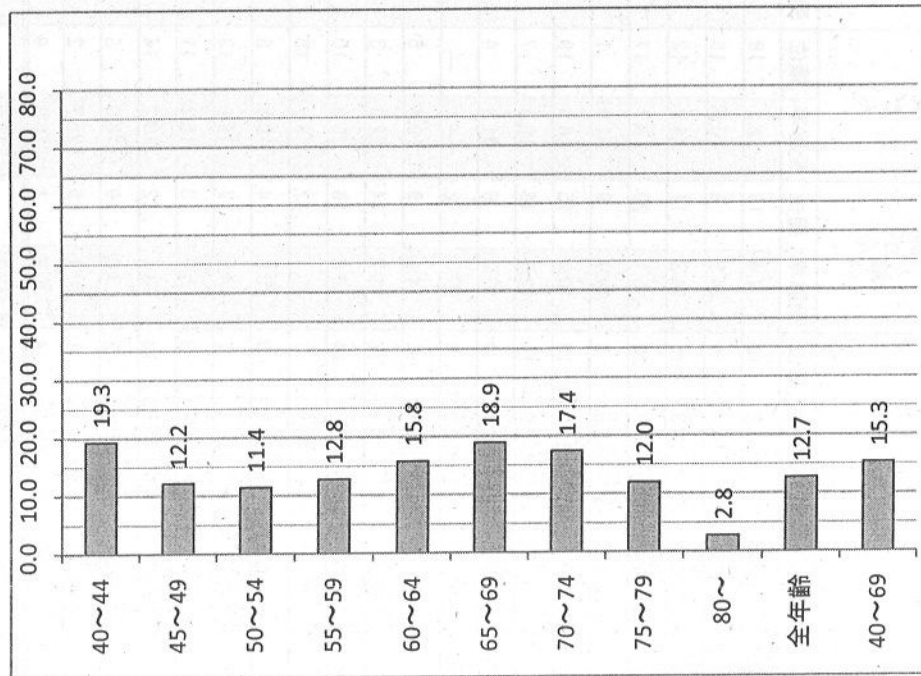


胃がん検診

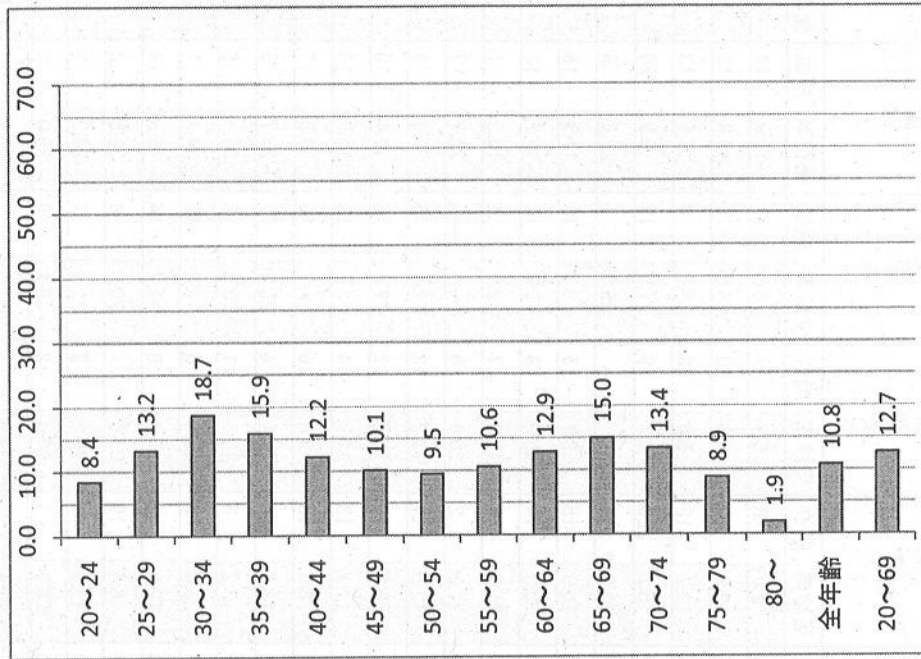




乳がん検診(視触診併用含む)



子宮頸がん検診

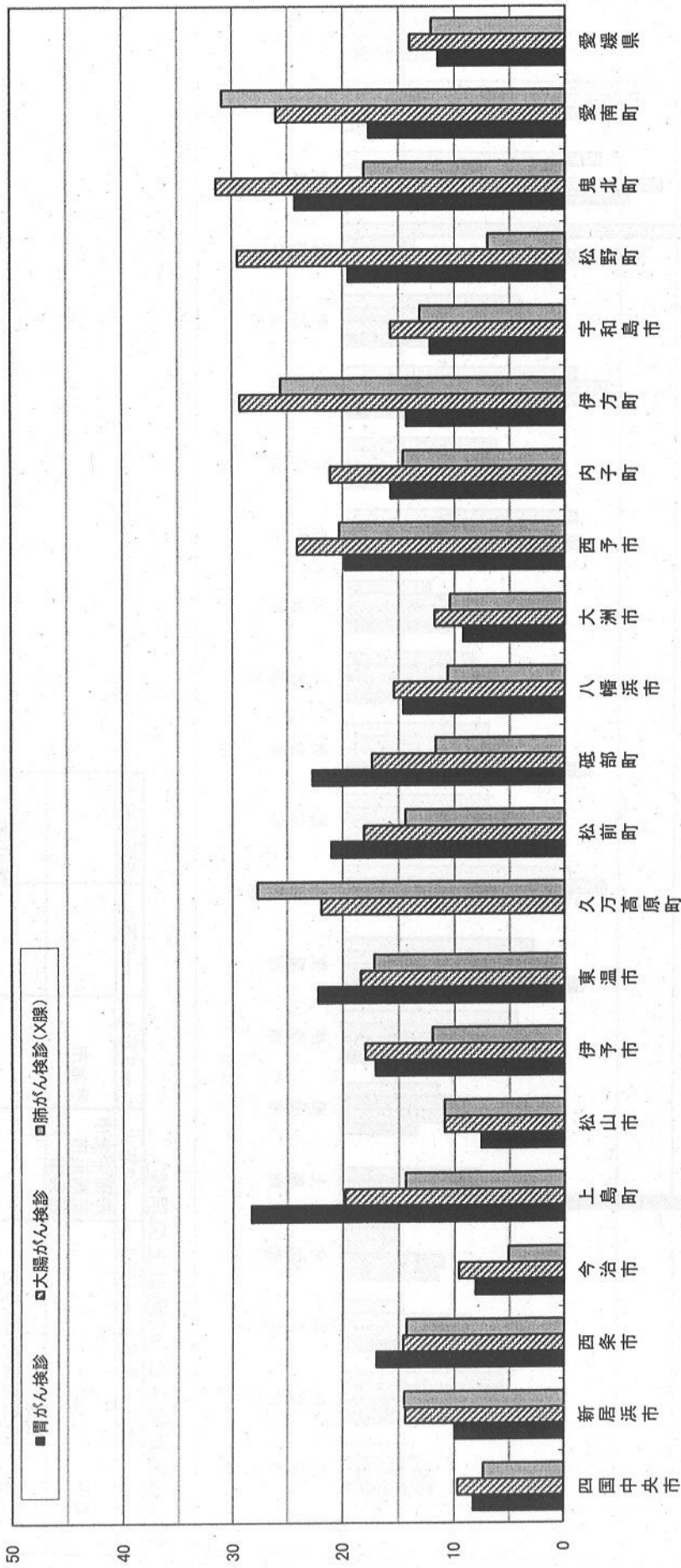


○市町別受診率(30年度)

保健医療圏 地域	市町名	男女計						男性						女性											
		胃がん		大腸がん		(X線)肺がん		胃がん		大腸がん		(X線)肺がん		前立腺がん		胃がん		大腸がん		(X線)肺がん		乳がん		子宮頸がん	
		受診率	順位	受診率	順位	受診率	順位	受診率	順位	受診率	順位	受診率	順位	受診率	順位	受診率	順位	受診率	順位	受診率	順位	受診率	順位	受診率	順位
宇都 ・新 西 居 浜 条 市	四国中央市	8.3	17	9.7	19	7.4	18	8.3	18	8.4	20	7.0	18	6.5	17	8.3	17	10.9	19	7.8	18	13.7	18	11.6	17
	新居浜市	10.0	15	14.4	16	14.5	8	10.9	15	12.8	15	13.8	7	14.6	10	9.3	15	15.8	15	15.1	11	15.5	16	10.8	18
	西条市	17.0	10	14.6	15	14.3	11	14.9	12	11.9	16	11.7	12	5.6	18	18.8	8	17.1	13	16.6	7	25.3	10	18.4	11
	今治市	8.1	18	9.6	20	5.1	20	8.7	17	9.3	19	5.2	20	5.2	19	7.6	19	9.9	20	5.1	20	13.1	19	8.6	19
今治	上島町	28.3	1	19.8	8	14.4	9	31.9	1	17.0	9	12.6	10	—	—	25.0	1	22.6	8	16.1	8	58.1	1	40.7	1
	松山市	7.6	19	10.9	18	10.9	15	6.9	19	9.5	18	10.0	15	8.7	15	8.1	18	11.9	18	11.6	15	15.7	15	12.7	16
	伊予市	17.1	9	18.0	11	12.0	13	18.3	7	16.6	10	10.3	14	15.9	8	16.0	11	19.2	12	13.5	13	23.6	13	18.5	10
	東温市	22.2	4	18.4	9	17.2	6	21.8	4	17.3	8	15.8	6	17.3	7	22.6	4	19.3	11	18.4	6	27.5	9	17.5	12
松山	久万高原町	—	—	21.9	6	27.7	2	—	—	20.3	6	23.9	2	20.6	6	—	—	23.7	7	32.1	2	—	—	—	—
	松前町	21.0	5	18.1	10	14.4	9	19.4	5	14.8	13	12.5	11	13.2	12	22.5	5	20.9	9	16.1	8	33.3	6	23.3	6
	砥部町	22.7	3	17.4	12	11.7	14	22.5	3	15.1	12	8.6	17	13.2	12	22.9	2	19.4	10	14.4	12	15.2	17	16.4	13
	八幡浜市	14.6	12	15.4	14	10.6	16	15.9	10	15.3	11	11.1	13	11.8	14	13.2	13	15.6	16	10.2	17	19.3	14	15.5	15
八幡 浜・ 大洲	大洲市	9.2	16	11.8	17	10.4	17	9.7	16	9.8	17	9.5	16	7.9	16	8.7	16	13.8	17	11.2	16	24.7	12	16.4	13
	西予市	19.8	6	24.1	5	20.3	4	19.3	6	21.6	5	18.1	4	21.1	4	20.3	7	26.7	5	22.8	4	36.6	3	24.5	5
	内子町	15.7	11	21.1	7	14.6	7	14.8	13	18.4	7	13.2	8	13.8	11	16.8	10	24.1	6	16.1	8	31.9	8	20.1	8
	伊方町	14.3	13	29.3	3	25.6	3	15.2	11	25.2	3	23.8	3	20.9	5	13.3	12	34.4	1	27.7	3	41.9	2	29	3
宇和 島	宇和島市	12.2	14	15.7	13	13.1	12	13.2	14	14.8	13	12.8	9	15.9	8	11.2	14	16.6	14	13.5	13	25.3	10	20.3	7
	松野町	19.5	7	29.5	2	7.0	19	18.0	8	26.6	2	6.4	19	31.0	1	20.9	6	32.5	3	7.5	19	32.5	7	31.6	2
	鬼北町	24.3	2	31.4	1	18.1	5	25.7	2	28.7	1	17.1	5	23.2	3	22.9	2	34.2	2	19.0	5	36.5	4	19.6	9
	愛南町	17.7	8	26.0	4	30.9	1	16.9	9	22.8	4	26.4	1	26.5	2	18.4	9	29.0	4	35.0	1	36.3	5	26.8	4
愛媛県	11.5	—	14.0	—	12.1	—	11.6	—	12.5	—	11.1	—	11.0	—	11.5	—	15.1	—	12.9	—	20.0	—	14.8	—	

※受診率は、国民健康保険の被保険者の受診者数/国民健康保険の被保険者数  
 ※久万高原町の胃がん、乳がん、子宮頸がんについて国民健康保険の受診者は未把握  
 ※上島町の前立腺がんについて国民健康保険の受診者は未把握

# 市町別受診率(男女計)

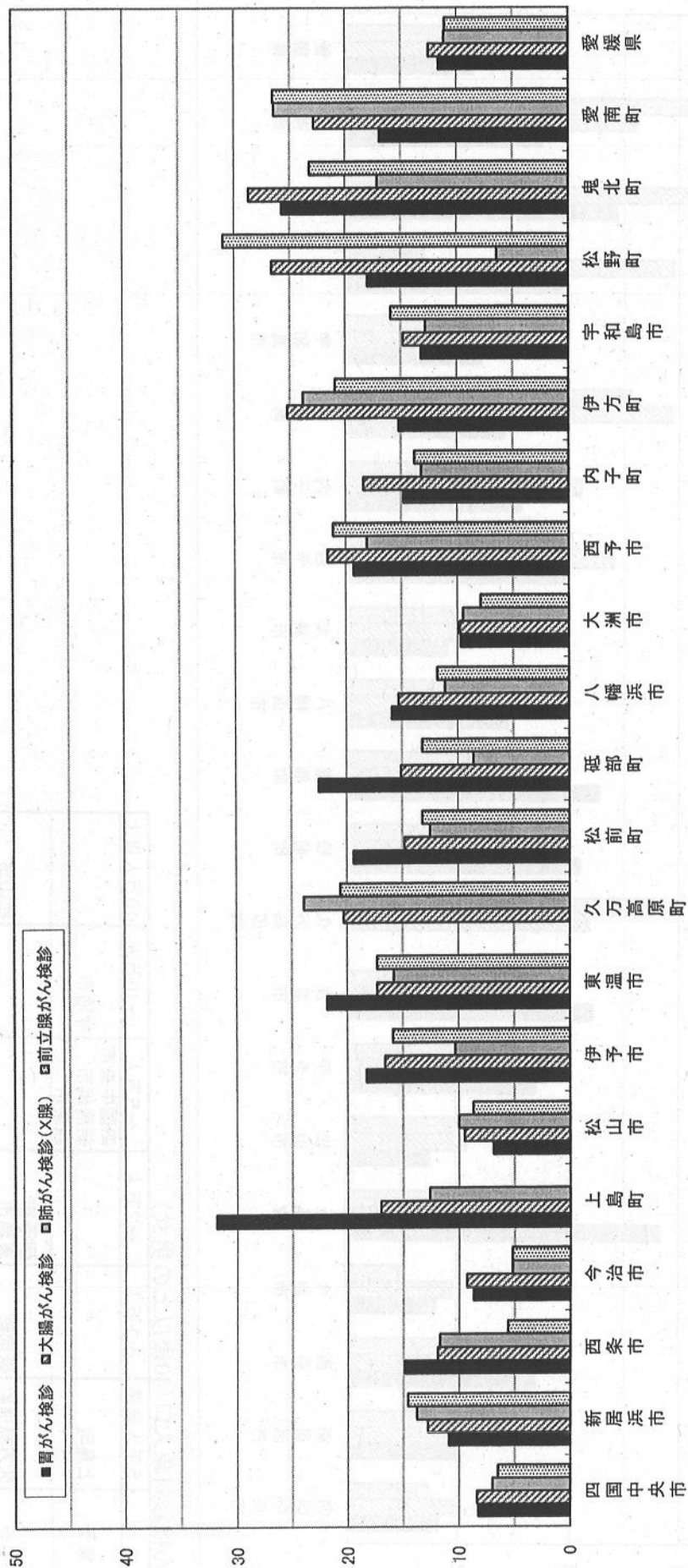


がん検診対象人口(40歳以上の男女)

5千人未満	~1万人	~2万人	~5万人	~10万人	10万人以上
東予 上島町			四国中央市 新居浜市 西条市	今治市	
中予 久万高原町	砥部町	伊予市 東温市 松前町			松山市
南予 松野町	内子町 伊方町 鬼北町	八幡浜市 大洲市 西予市 愛南町	宇和島市		



# 市町別受診率(男性)

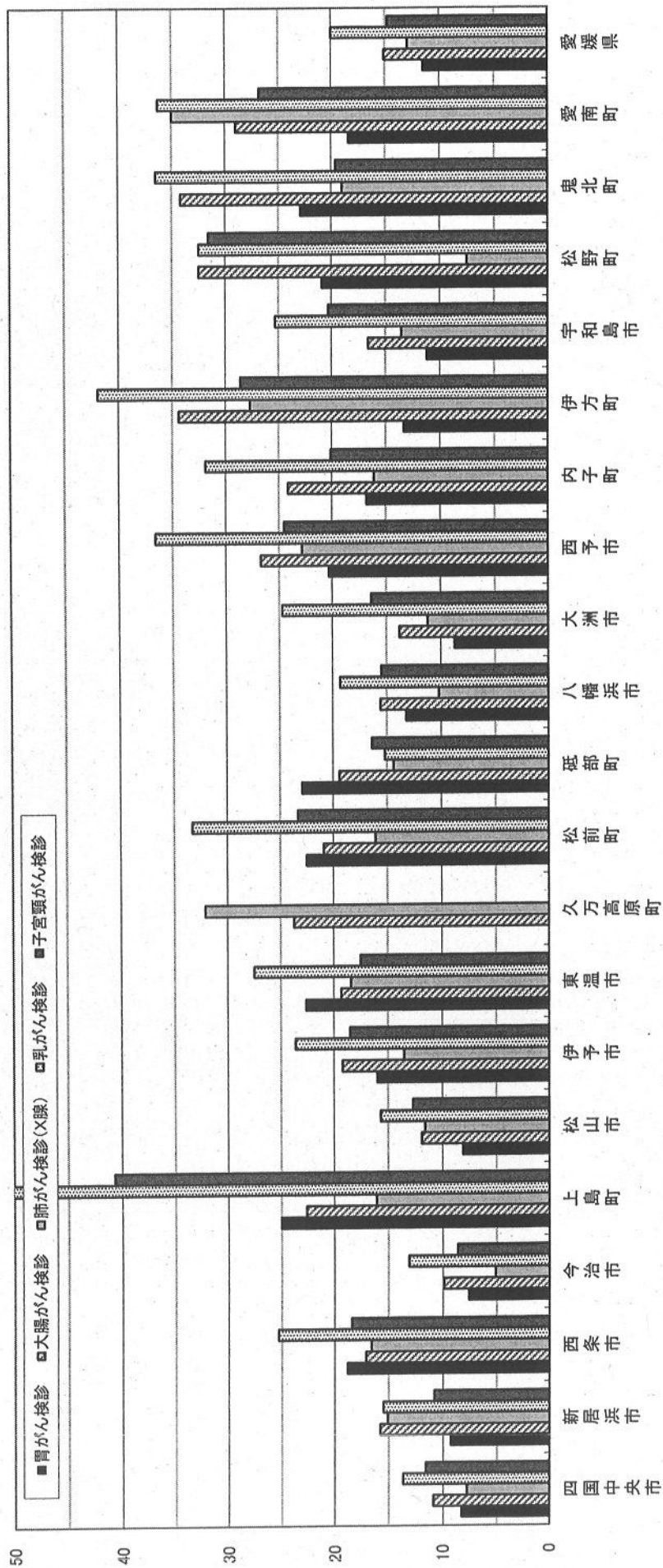


がん検診対象人口(40歳以上の男性)

人口区分	5千人未満	~1万人	~2万人	~3万人	~5万人	5万人以上
東予	上島町		四国中央市 新居浜市 西条市	今治市		
中予	東温市 久万高原町 松前町 砥部町	伊予市				松山市
南予	内子町 伊方町 松野町 鬼北町 愛南町	八幡浜市 大洲市 西予市	宇和島市			



# 市町別受診率(女性)

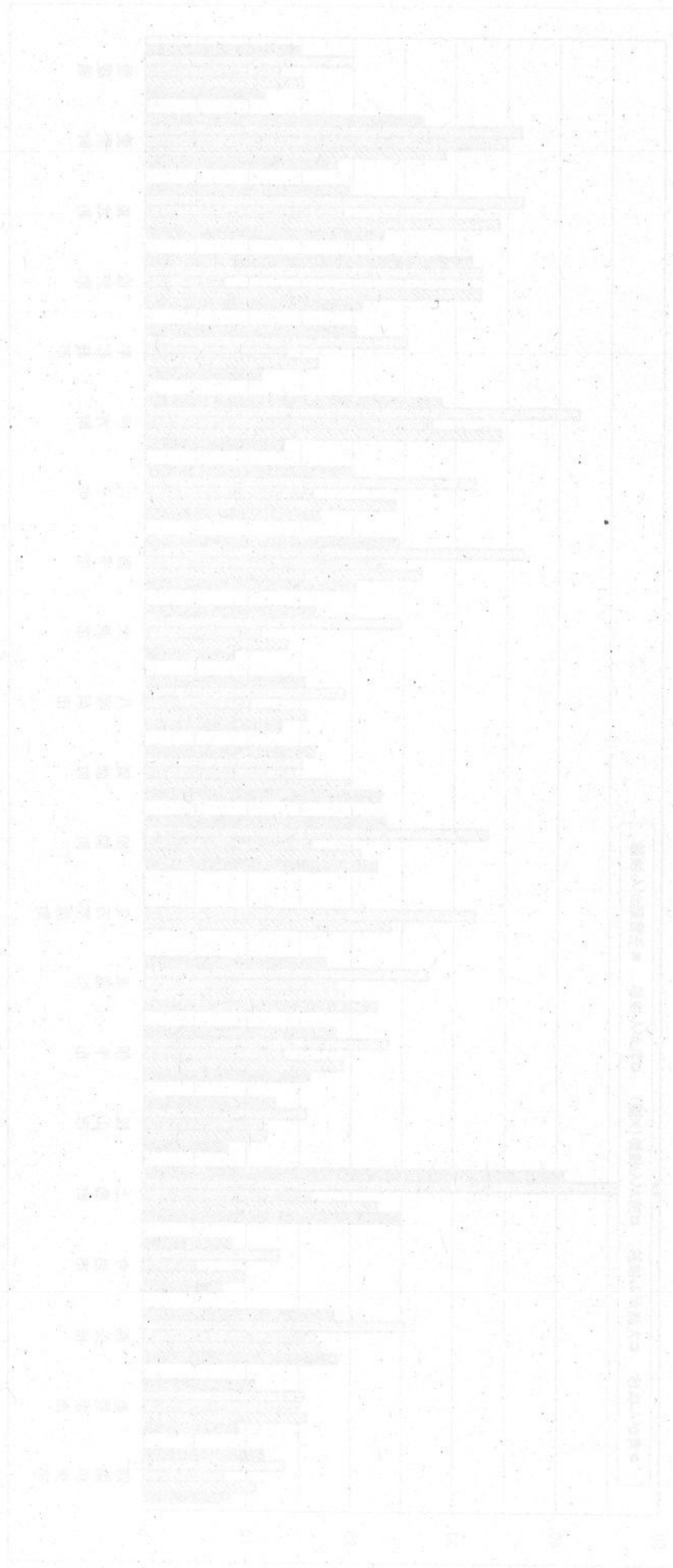


がん検診対象人口(40歳以上の女性)

	5千人未満	~1万人	~2万人	~3万人	~5万人	5万人以上
東予	上島町		四国中央市	新居浜市 西条市	今治市	
中予	久万高原町 砥部町	伊予市 東温市 松前町				松山市
南予	内子町 伊方町 松野町 鬼北町	八幡浜市 愛南町	大洲市 西予市 宇和島市			

(抄文) 奉天愛新旗中

THE CHINESE UNIVERSITY OF POLITICAL ECONOMY AND CULTURE



Category	Item 1	Item 2	Item 3	Item 4	Item 5	Item 6
Category 1	Item 1.1	Item 1.2	Item 1.3	Item 1.4	Item 1.5	Item 1.6
Category 2	Item 2.1	Item 2.2	Item 2.3	Item 2.4	Item 2.5	Item 2.6
Category 3	Item 3.1	Item 3.2	Item 3.3	Item 3.4	Item 3.5	Item 3.6
Category 4	Item 4.1	Item 4.2	Item 4.3	Item 4.4	Item 4.5	Item 4.6