

## 平成 29 年度愛媛県生活習慣病予防協議会の開催結果

- 1 開催日時 平成 29 年 8 月 17 日(木) 19:00～21:00
- 2 開催場所 愛媛県医師会館 4 階会議室
- 3 出席者 委員 36 名 (欠席 1 名)  
参考人 1 名  
事務局 15 名
- 4 傍聴等 取材 1 社
- 5 協議会の内容 (全部公開)

### (1) 新委員等紹介

前年度協議会以降、新たに就任した委員 4 名と参考人 1 名を紹介。

### (2) 循環器疾患等部会委員の指名

斉藤委員、村上委員、風谷委員、新山委員が選出された。

### (3) 議 事

#### 議題 1 平成 28 年度事業報告について

事務局から、平成 28 年度に実施した協議会、講習会、乳がん部会実地調査について報告した。

子宮がん部会横山部会長から、平成 29 年 3 月 25 日に国立がん研究センターにおいて開催された全国がん検診指導者研修会の概要について報告があった。

乳がん部会高嶋部会長から、平成 29 年 1 月 10 日に県庁において実施された乳がん部会実地調査における乳腺濃度の通知の取扱いに関する意見交換等について、補足説明があった。

#### 議題 2 平成 29 年度事業計画について

事務局から、平成 29 年度の事業計画として、講習会は昨年同様 6 部会において実施すること、実地調査は肺がん部会において実施することを説明

#### 議題 3 平成 28 年度検診結果集計報告について

事務局から、平成 28 年度に各市町で実施された各種がん検診の実施状況の概要を報告

#### 議題 4 次期がん対策推計画について

事務局から、国の次期がん対策推進基本計画案(案)及び愛媛県がん対策推進計画の見直しについて説明

○ 各がん部会の開催状況等について

1 消化器がん部会

- ・胃がん検診・大腸がん検診の精度管理について
- ・胃内視鏡検査と胃X線検査について
- ・大腸がん検診の精密検査に関する受診者への説明について
- ・大腸CT検査について
- ・胃がん検診のカテゴリー分類について

2 子宮がん部会

- ・妊婦健診の精度管理について
- ・妊婦健診における子宮頸がん検診の取扱いについて
- ・子宮頸がん検診の個別検診実施機関への調査について

3 肺がん部会

- ・がん検診受診率の目標値 50%について
- ・肺がん検診の精度管理について
- ・たばこ対策について

4 乳がん部会

- ・乳がん検診の精度管理について
- ・乳腺濃度の通知について

5 前立腺がん部会

- ・PSA検査の対象年齢について
- ・膀胱がんについて

6 肝がん部会

- ・肝炎ウイルス検診の結果について
- ・対象を絞った受診勧奨にして
- ・出張肝炎検査について
- ・肝がんのエコー検査について
- ・ピロリ検査について

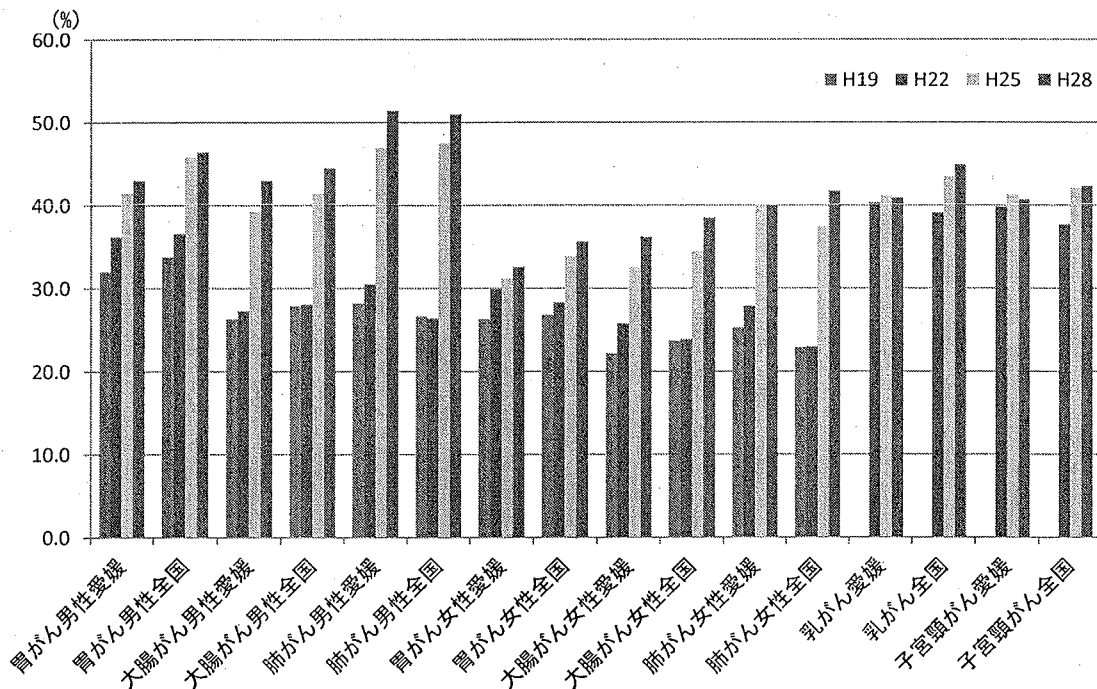
# がん検診受診率

「国民生活基礎調査」より（単位：％）

調査年	区分	胃がん	大腸がん	肺がん	乳がん		子宮頸がん	
男性	19	愛媛県	26.3	28.2				
		全国	33.8	26.7				
	22	愛媛県	36.2	30.5				
		全国	36.6	26.4				
	25	愛媛県	41.4	46.9				
		全国	45.8	47.5				
	28	愛媛県	43.0	51.4				
		全国	46.4	51.0	過去2年間	過去1年間	過去2年間	過去1年間
女性	19	愛媛県	22.2	25.3	23.2		23.0	
		全国	26.8	22.9	24.7		24.5	
	22	愛媛県	25.8	27.9	40.3	31.9	39.8	31.0
		全国	23.9	23.0	39.1	30.6	37.7	28.7
	25	愛媛県	32.5	40.1	41.1	30.8	41.2	30.5
		全国	34.5	37.4	43.4	34.2	42.1	32.7
	28	愛媛県	36.2	40.0	40.9	33.2	40.7	31.8
		全国	38.5	41.7	44.9	36.8	42.3	33.7

※対象年齢は40～69歳、子宮頸がんは20～69歳、胃、肺、大腸がんは過去1年間、子宮頸がん、乳がんは過去2年間（※（）内は過去1年間）の受診状況

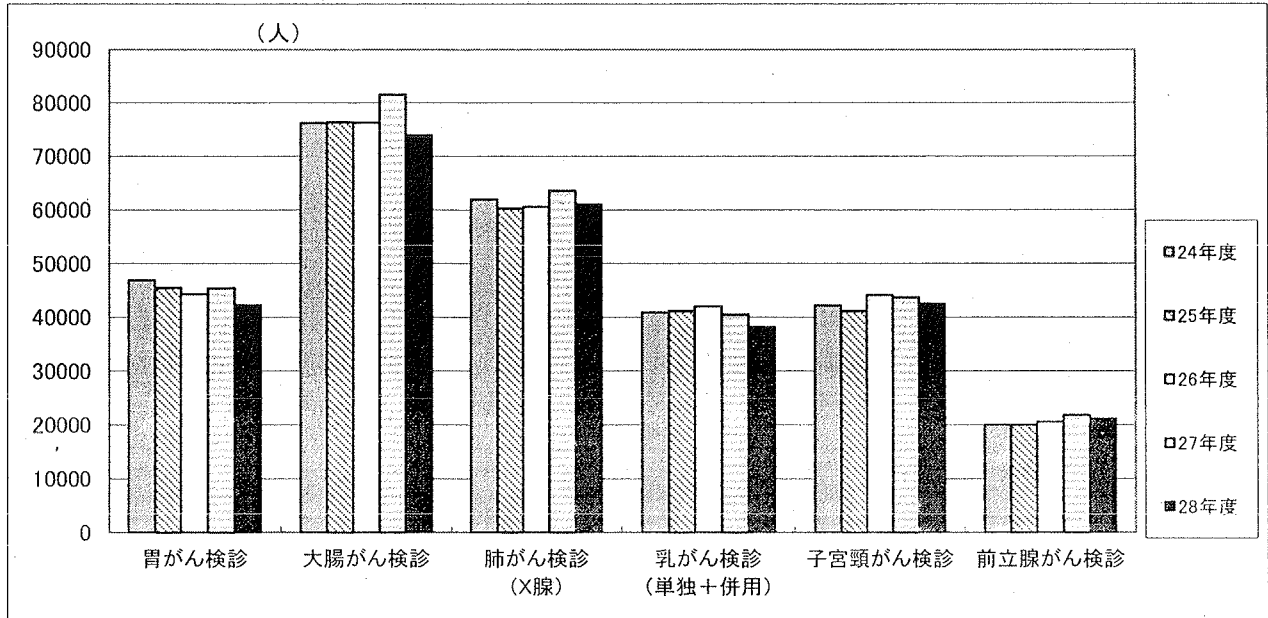
国民生活基礎調査によるがん検診受診率の状況(愛媛県・全国)



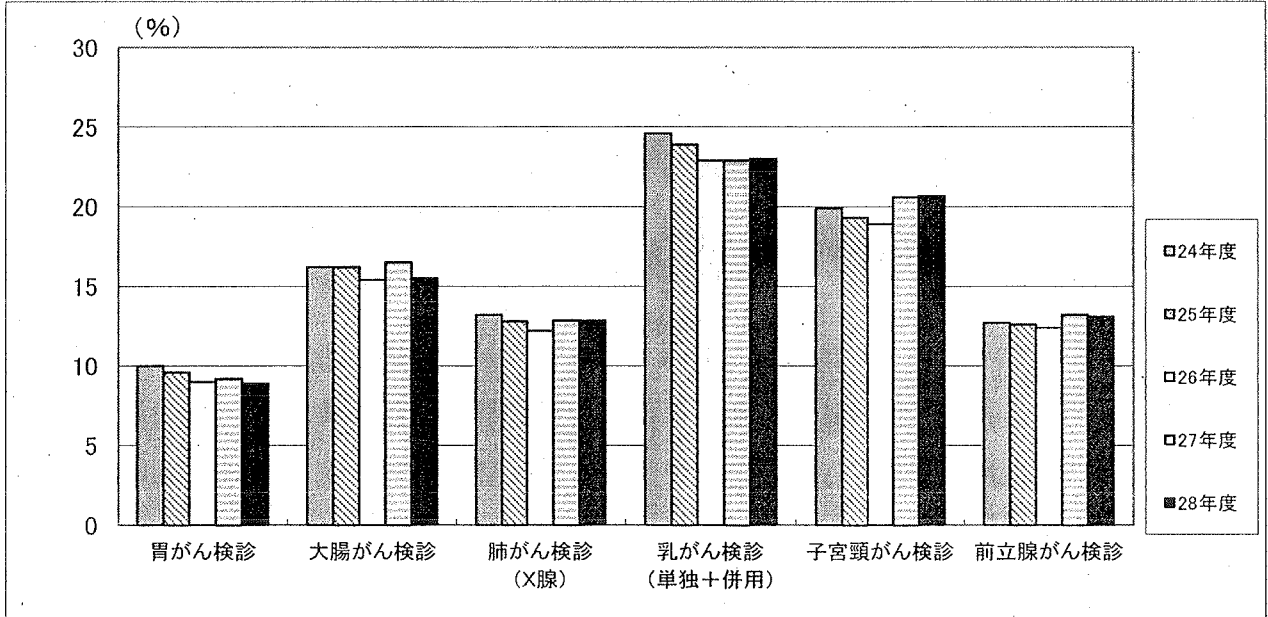
※対象年齢は40～69歳、子宮頸がんは20～69歳、胃、肺、大腸がんは過去1年間、子宮頸がん、乳がんは過去2年間の受診状況

# 市町におけるがん検診の状況

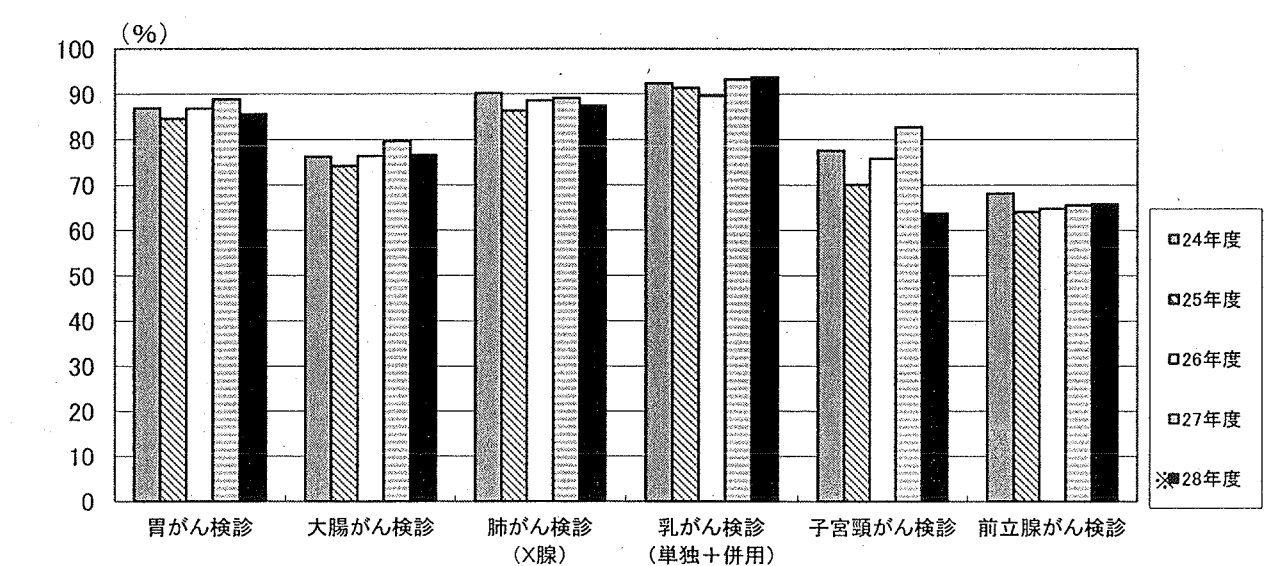
## 受診者数(全年齢)



## 受診率(全年齢)



## 精検受診率(全年齢)

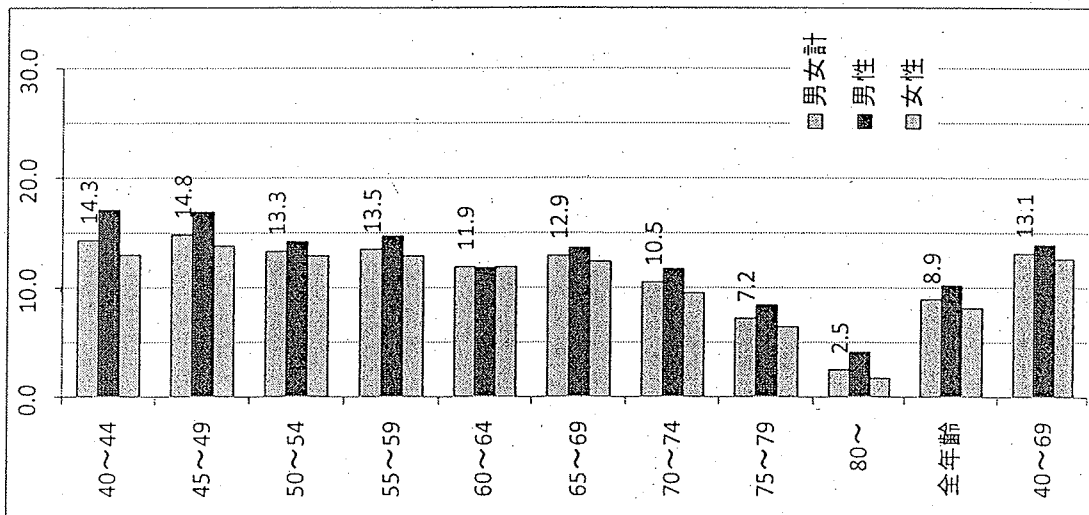


※ 精密検査受診率の28年度は現時点では未受診・未把握が多いため参考数値

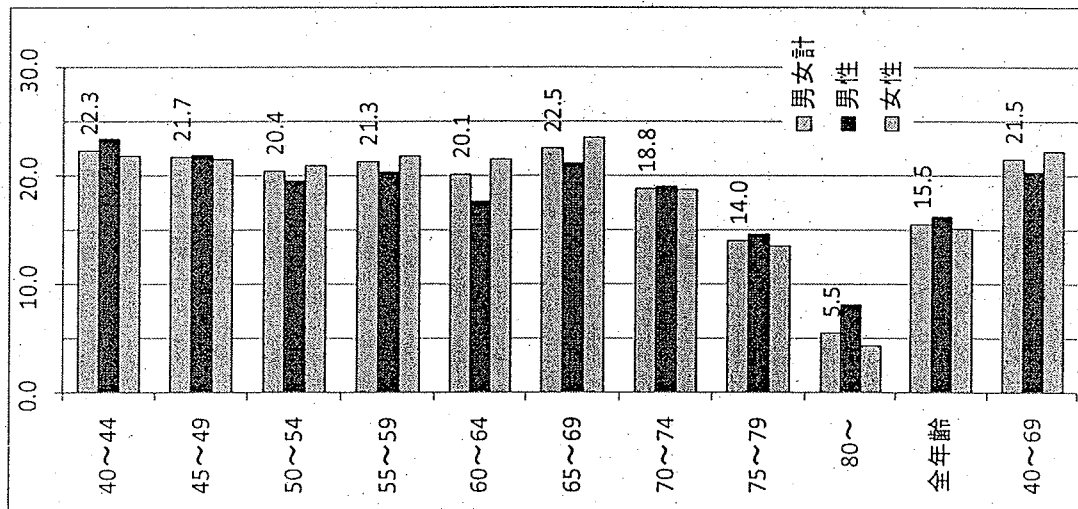
(単位%)

市町がん検診の年齢別受診率

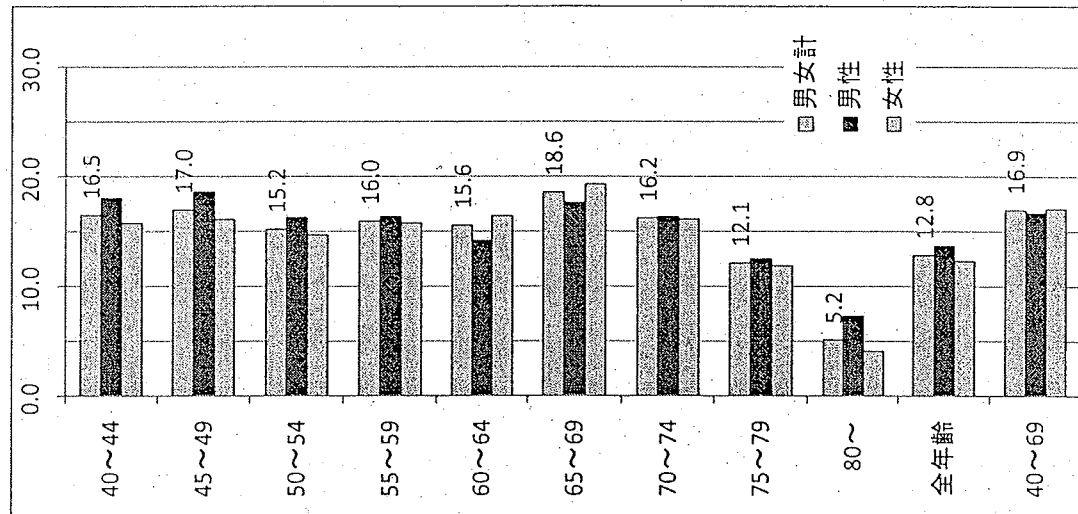
胃がん検診



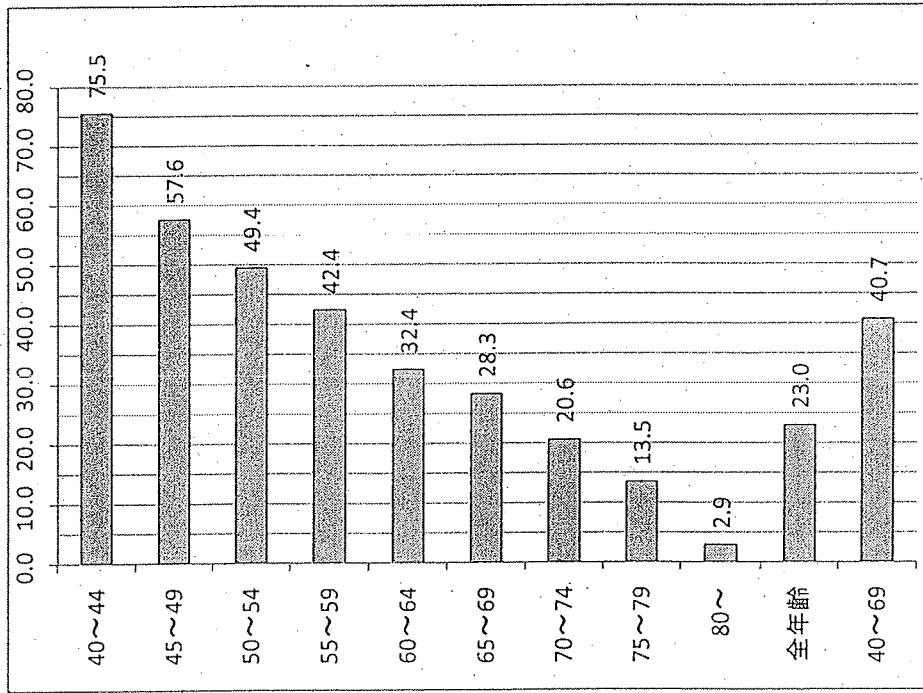
大腸がん検診



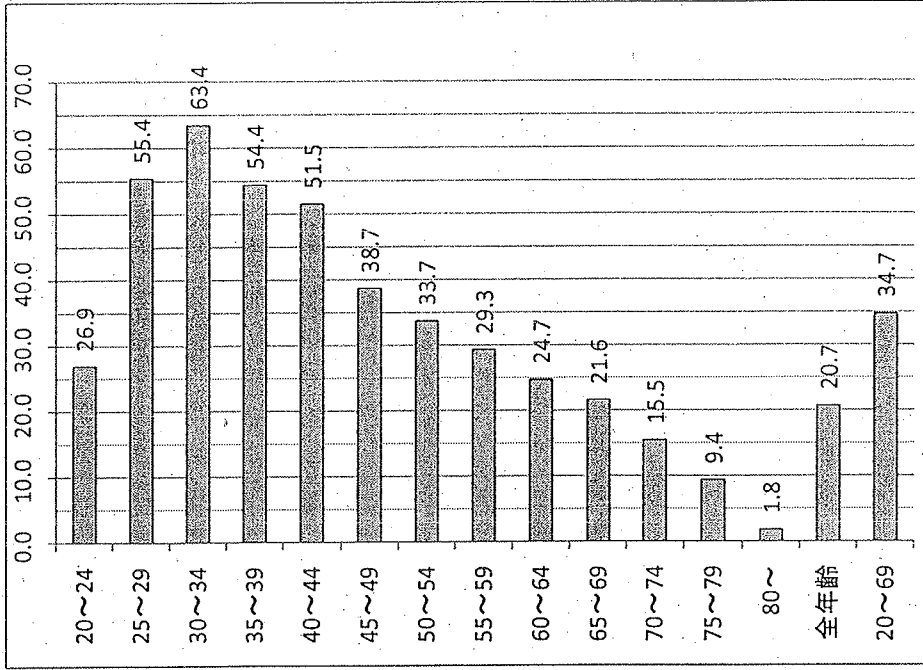
肺がん検診(X線)



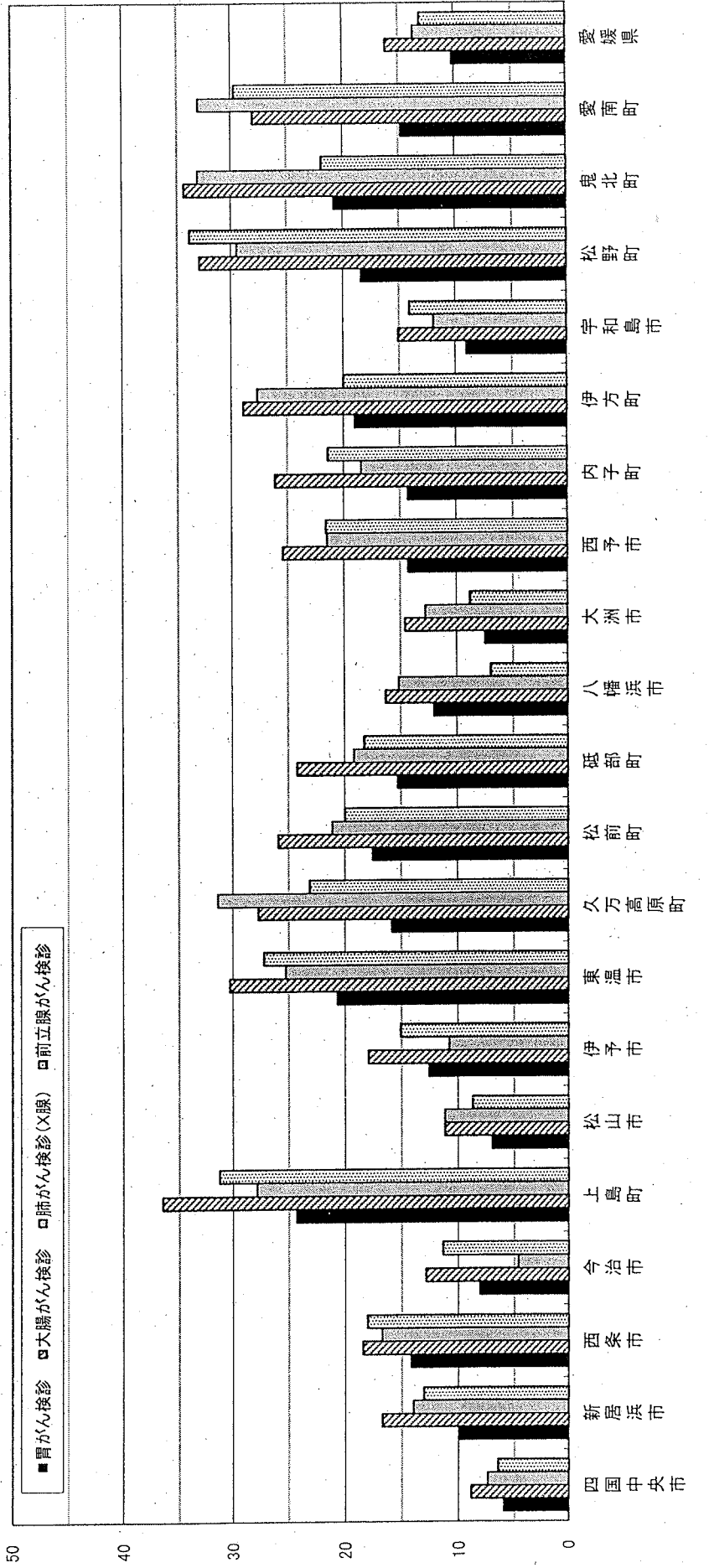
乳がん検診(マンモ単独+マンモ・視触診併用)



子宮頸がん検診



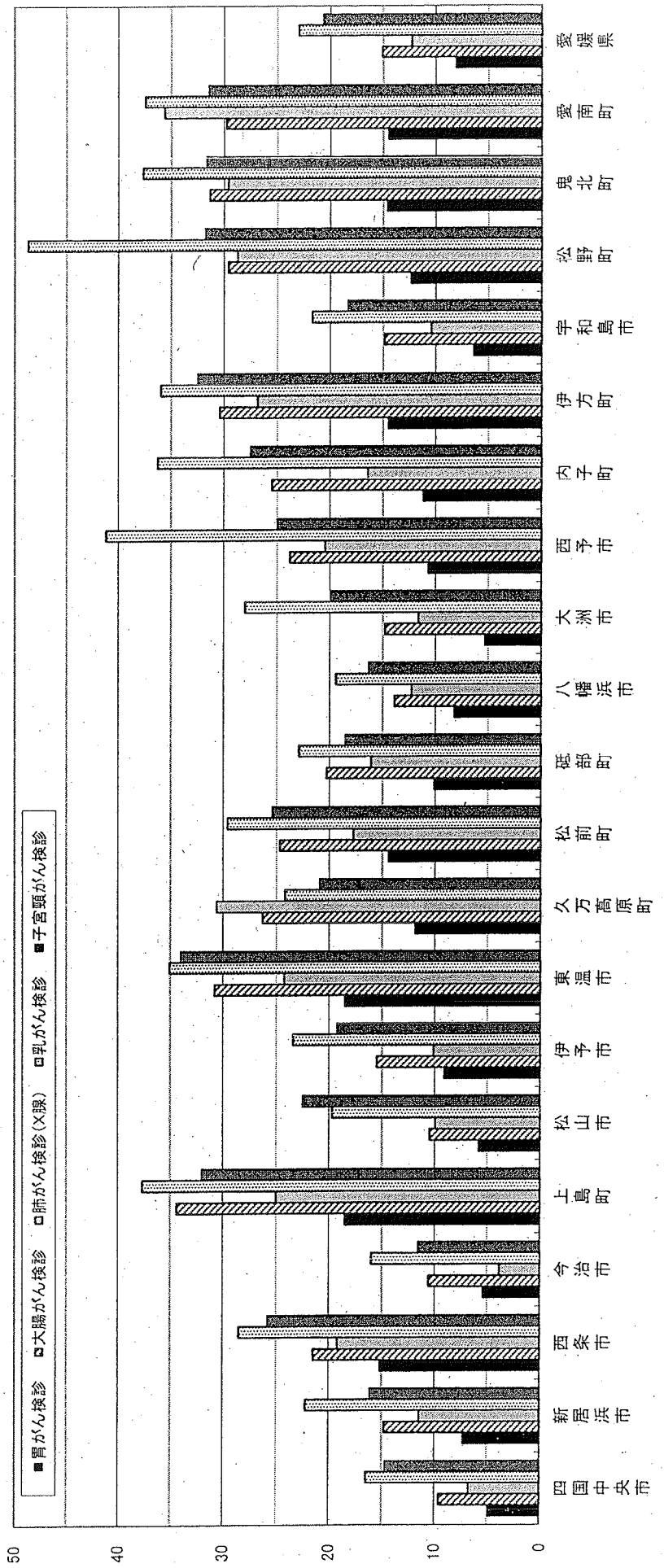
# 市町別受診率(男性)



がん検診対象人口(40歳以上の男性)

	5千人未満	~1万人	~2万人	~3万人	~5万人	5万人以上
東予	上島町		四国中央市 新居浜市 西条市	今治市		
中予	東温市 久万高原町 松前町	伊予市				松山市
南予	砥部町 内子町 伊方町 松野町 鬼北町 愛南町	八幡浜市 大洲市 西予市	宇和島市			

# 市町別受診率(女性)



がん検診対象人口(40歳以上の女性)

	5千人未満	~1万人	~2万人	~3万人	~5万人	5万人以上
東予	上島町		四国中央市	新居浜市 西条市	今治市	
中予	久万高原町 砥部町	伊予市 東温市 松前町				松山市
南予	内子町 伊方町 松野町 鬼北町	八幡浜市 愛南町	大洲市 西予市 宇和島市			



がん検診事業評価

	愛媛県27年度がん検診事業評価(愛媛県全体)(単位:%)					国プロセス指標の目標値・許容値				
	胃がん 検診	大腸がん 検診	肺がん 検診(X線)	乳がん 検診	子宮頸がん 検診	胃がん 検診	大腸がん 検診	肺がん 検診	乳がん 検診	子宮頸がん 検診
受診率 (下段は26年度)	9.2 (8.9)	16.5 (15.5)	12.9 (12.8)	22.9 (23.0)	20.6 (20.7)	県 50%以上(当画40%以上)	県 50%以上	県 50%以上	県 50%以上	県 50%以上
要精検率 (下段は26年度)	8.3 (8.3)	7.4 (7.1)	1.9 (1.8)	4.5 (5.8)	1.5 (2.0)	検診受診者数/検診対象者数 * 100	検診受診者数/検診対象者数 * 100	11%以下	3%以下	11%以下
精検受診率 (下段は26年度)	88.9 (86.8)	79.7 (76.4)	89.1 (88.6)	93.3 (89.6)	81.3 (75.8)	11%以下	7%以下	3%以下	11%以下	1.4%以下
未受診・ 未把握率	11.1	20.5	11.3	6.1	18.5	要精検者数/受診者数 * 100	70%以上	70%以上	80%以上	70%以上
未受診率	5.0	8.8	4.8	1.7	4.1	90%以上(県 100%)	90%以上(県 100%)	30%以下 (未受診20%以下、 未把握10%以下)	20%以下	30%以下 (未受診20%以下、 未把握10%以下)
未把握率	6.1	11.7	6.5	4.4	14.4	精検受診者数/要精検者数 * 100	精検受診者数/要精検者数 * 100	10%以下(県 0%)	10%以下	10%以下
陽性反応 的中度 (下段は26年度)	1.8 (2.4)	2.2 (2.3)	2.9 (2.6)	8.3 (4.9)	2.2 (2.4)	検診受診者数 + 未受診者数 / 要精検者数 * 100	検診受診者数 + 未受診者数 / 要精検者数 * 100	※精検受診者のうち、精検結果を把握していない者は未把握者に含まれる。	1.0%以上	1.9%以上
がん発見率 (下段は26年度)	0.15 (0.20)	0.16 (0.16)	0.06 (0.05)	0.37 (0.28)	0.03 (0.05)	1.0%以上	1.9%以上	1.3%以上	2.5%以上	4.0%以上
						0.11%以上	0.13%以上	0.03%以上	0.23%以上	0.05%以上
						がんであった者 / 受診者数 * 100	がんであった者 / 受診者数 * 100			

※厚生労働省「今後の我が国におけるがん検診事業評価の在り方について」報告書(平成20年3月)で提示された目標値・許容値  
(乳がん検診の要精検率、陽性反応的中度、がん発見率は参考値)

【参考】がん検診マネジメントに用いる指標

がん検診の最終目標:がんの死亡率減少

・現状のがん検診システムが適切に運用されているか否かの判断するためには、継続的なモニタリングが必要。中間結果であるプロセス指標を代替指標として用いる。

指標	具体例
技術・体制的指標 (チェックリストにより確認)	検診実施機関の体制確保(設備、医師・看護師・放射線技師など) 実施手順の確立(標準的撮影法、二重読影など)
プロセス指標	受診率、要精検率、精検受診率、陽性反応適中度、がん発見率
アウトカム指標	がん死亡率

胃がん検診 エックス線検査 (51項目)		
順位	都道府県名	CL実施率 (%)
-	全国	72.2
1	福島県	97.7
2	宮城県	92.3
3	香川県	91.8
4	鳥取県	91.2
5	石川県	89.8
6	新潟県	88.0
7	宮崎県	87.8
8	鹿児島県	87.1
9	愛媛県	85.3
10	大阪府	84.9
11	佐賀県	84.3
12	徳島県	83.9
13	栃木県	83.3
14	滋賀県	83.3
15	奈良県	83.2
16	岡山県	83.0
17	群馬県	82.9
18	茨城県	80.6
19	和歌山県	79.3
20	高知県	78.1
21	岐阜県	78.0
22	兵庫県	76.6
23	鳥取県	75.5
24	熊本県	75.4
25	長野県	74.4
26	埼玉県	70.3
27	京都府	70.1
28	青森県	70.1
29	広島県	70.0
30	千葉県	69.9
31	山形県	68.2
32	三重県	65.6
33	岩手県	65.4
34	長崎県	65.2
35	福岡県	65.2
36	愛知県	65.1
37	大分県	64.3
38	福島県	64.2
39	富山県	62.7
40	静岡県	61.4
41	山口県	61.2
42	山梨県	59.3
43	北海道	59.2
44	秋田県	58.9
45	東京都	57.3
46	神奈川県	52.8
47	沖縄県	48.0

胃がん検診 内視鏡検査 (18項目)		
順位	都道府県名	CL実施率 (%)
-	全国	41.2
1	福島県	88.9
2	秋田県	50.0
2	三重県	50.0
4	宮城県	50.0
5	香川県	48.1
6	新潟県	47.8
7	山形県	45.2
8	富山県	44.4
9	福岡県	44.4
10	大阪府	42.6
11	兵庫県	38.9
11	熊本県	38.9
13	沖縄県	38.9
14	長野県	33.3
15	北海道	31.5
16	千葉県	0.0
16	岡山県	0.0
18	東京都	0.0
18	青森県	0.0
19	岩手県	-
-	宮城県	-
-	茨城県	-
-	高知県	-
-	兵庫県	-
-	栃木県	-
-	群馬県	-
-	埼玉県	-
-	千葉県	-
-	神奈川県	-
-	新潟県	-
-	石川県	-
-	福井県	-
-	岐阜県	-
-	静岡県	-
-	愛知県	-
-	滋賀県	-
-	京都府	-
-	奈良県	-
-	和歌山県	-
-	鳥取県	-
-	富山県	-
-	山口県	-
-	徳島県	-
-	高知県	-
-	秋田県	-
-	山梨県	-
-	佐賀県	-
-	東京都	-
-	神奈川県	-
-	長崎県	-
-	鹿児島県	-

大腸がん検診 (51項目)		
順位	都道府県名	CL実施率 (%)
-	全国	72.0
1	福井県	97.7
2	宮城県	91.9
3	香川県	91.3
4	石川県	89.7
5	鳥取県	89.0
6	新潟県	88.4
7	宮崎県	87.9
8	滋賀県	85.6
9	愛媛県	85.3
10	大阪府	84.8
11	徳島県	84.5
12	徳島県	83.6
13	鹿児島県	83.1
14	佐賀県	82.6
15	奈良県	82.4
16	岡山県	82.0
17	茨城県	80.7
18	高知県	79.3
19	和歌山県	79.2
20	群馬県	78.5
21	岐阜県	78.5
22	熊本県	75.8
23	兵庫県	75.3
24	長野県	74.4
25	鳥取県	74.1
26	千葉県	70.0
27	広島県	70.0
28	青森県	69.1
29	埼玉県	68.9
30	京都府	68.6
31	山形県	68.1
32	福岡県	65.8
33	福島県	65.5
34	三重県	65.1
35	愛知県	64.8
36	大分県	64.3
37	岩手県	63.8
38	富山県	63.4
39	静岡県	63.0
40	山口県	62.7
41	長崎県	62.3
42	秋田県	60.3
43	北海道	59.0
44	山梨県	59.0
45	東京都	56.4
46	神奈川県	52.0
47	沖縄県	49.1

肺がん検診 (50項目)		
順位	都道府県名	CL実施率 (%)
-	全国	72.0
1	福井県	97.6
2	宮城県	92.7
3	香川県	91.3
4	石川県	89.8
5	鳥取県	89.8
6	新潟県	88.9
7	鹿児島県	87.3
8	宮崎県	86.4
9	愛媛県	85.1
10	大阪府	84.6
11	徳島県	84.3
12	滋賀県	84.0
13	佐賀県	84.0
14	栃木県	83.4
15	奈良県	82.7
16	岡山県	81.9
17	群馬県	81.4
18	茨城県	80.5
19	和歌山県	80.2
20	高知県	79.8
21	岐阜県	78.5
22	熊本県	75.4
23	兵庫県	75.3
24	長野県	75.0
25	鳥取県	72.6
26	千葉県	71.6
27	埼玉県	71.2
28	青森県	70.3
29	広島県	70.1
30	山形県	69.3
31	京都府	67.0
32	三重県	66.5
33	福岡県	65.2
34	長崎県	65.2
35	大分県	64.8
36	愛知県	64.7
37	福島県	63.7
38	岩手県	63.6
39	静岡県	62.5
40	山口県	61.2
41	秋田県	59.3
42	山梨県	59.0
43	北海道	58.8
44	富山県	58.7
45	東京都	57.4
46	神奈川県	52.7
47	沖縄県	49.6

乳がん検診 (54項目)		
順位	都道府県名	CL実施率 (%)
-	全国	71.8
1	福井県	97.9
2	宮城県	94.2
3	香川県	91.7
4	石川県	91.2
5	鳥取県	90.4
6	新潟県	88.9
7	鹿児島県	86.8
8	新潟県	86.1
9	愛媛県	85.4
10	滋賀県	84.8
11	大阪府	84.8
12	徳島県	84.3
13	栃木県	83.6
14	奈良県	83.2
15	群馬県	83.2
16	岡山県	82.4
17	佐賀県	81.9
18	和歌山県	80.1
19	高知県	79.9
20	茨城県	79.4
21	岐阜県	77.3
22	熊本県	75.8
23	鳥取県	75.6
24	長野県	74.6
25	長野県	72.8
26	千葉県	71.0
27	埼玉県	70.9
28	京都府	70.9
29	青森県	69.7
30	広島県	69.4
31	三重県	68.8
32	山形県	66.0
33	愛知県	65.4
34	長崎県	64.5
35	福島県	64.4
36	福岡県	63.5
37	大分県	62.8
38	岩手県	62.2
39	高知県	61.9
40	静岡県	59.8
41	山口県	59.4
42	山梨県	58.5
43	北海道	58.2
44	秋田県	57.7
45	東京都	53.5
46	神奈川県	50.5
47	沖縄県	45.8

子宮頸がん検診 (54項目)		
順位	都道府県名	CL実施率 (%)
-	全国	71.5
1	福井県	97.8
2	宮城県	92.8
3	香川県	91.7
4	石川県	89.8
5	宮崎県	88.3
6	鳥取県	88.2
7	鹿児島県	88.0
8	新潟県	86.4
9	大阪府	85.4
10	愛媛県	85.3
11	群馬県	83.5
12	奈良県	83.4
13	栃木県	83.0
14	滋賀県	82.5
15	徳島県	82.4
16	和歌山県	82.1
17	岡山県	82.1
18	佐賀県	81.2
19	茨城県	80.6
20	高知県	79.5
21	岐阜県	79.3
22	兵庫県	76.2
23	熊本県	75.3
24	埼玉県	71.3
25	鳥取県	70.9
26	山形県	70.4
27	長野県	69.5
28	広島県	69.1
29	青森県	66.7
30	千葉県	66.3
31	三重県	66.3
32	福島県	65.9
33	長崎県	64.7
34	福岡県	64.3
35	愛知県	64.3
36	京都府	63.4
37	岩手県	63.3
38	富山県	62.0
39	大分県	61.6
40	山口県	60.4
41	秋田県	59.3
42	北海道	58.8
43	静岡県	55.6
44	東京都	54.3
45	山梨県	49.9
46	神奈川県	49.7
47	沖縄県	47.2

胃がん検診 エックス線検査 (51項目)		
順位	都道府県名	CL実施率 (%)
-	全国	60.6
1	福井県	94.3
2	宮城県	92.2
3	石川県	86.8
3	香川県	86.8
5	徳島県	86.7
6	宮崎県	86.3
7	鳥取県	83.3
8	大阪府	79.9
9	滋賀県	79.9
10	新潟県	78.4
11	高知県	77.9
12	岡山県	77.6
13	佐賀県	77.5
14	鳥取県	77.3
15	岐阜県	74.9
16	鹿児島県	74.5
17	和歌山県	73.2
18	奈良県	72.1
19	群馬県	70.3
20	大分県	69.0
21	福岡県	66.7
22	長野県	66.0
23	茨城県	64.3
24	埼玉県	62.4
25	熊本県	61.9
26	愛知県	61.5
27	千葉県	59.0
28	広島県	58.3
29	兵庫県	57.8
30	青森県	55.8
31	三重県	54.9
32	山梨県	54.4
33	東京都	54.1
34	長崎県	54.1
35	山口県	53.5
36	静岡県	52.4
37	富山県	51.7
38	山形県	51.0
39	福島県	50.4
40	栃木県	50.0
41	神奈川県	49.8
42	岩手県	47.1
43	北海道	46.2
44	沖縄県	40.1
45	京都府	35.3
46	愛媛県	33.3
47	秋田県	29.8

胃がん検診 内視鏡検査 (18項目)		
順位	都道府県名	CL実施率 (%)
-	全国	46.1
1	福井県	83.7
2	新潟県	72.2
3	石川県	61.1
3	香川県	61.1
5	徳島県	60.2
6	宮崎県	58.3
7	宮崎県	57.8
8	岩手県	55.6
8	東京都	55.6
10	鹿児島県	55.6
11	茨城県	54.4
12	山形県	52.8
12	高知県	52.8
14	鳥取県	52.8
14	鳥取県	51.9
14	山口県	51.9
16	岡山県	51.6
17	群馬県	51.4
18	栃木県	50.0
18	富山県	50.0
18	奈良県	50.0
18	徳島県	50.0
21	大分県	50.0
22	長野県	46.7
23	福岡県	46.0
24	三重県	46.0
25	和歌山県	45.9
26	福島県	44.9
27	愛知県	43.5
28	山梨県	42.6
29	静岡県	41.9
30	神奈川県	41.7
31	埼玉県	41.2
32	長野県	40.3
33	広島県	39.7
34	長崎県	39.4
35	熊本県	39.4
36	静岡県	34.6
37	北海道	31.5
37	千葉県	31.5
37	兵庫県	31.5
40	京都府	27.8
41	秋田県	22.2
-	青森県	-
-	宮城県	-
-	滋賀県	-
-	北海道	-
-	沖縄県	-
-	京都府	-
-	愛媛県	-
-	高知県	-
-	佐賀県	-

大腸がん検診 (51項目)		
順位	都道府県名	CL実施率 (%)
-	全国	61.6
1	福井県	94.3
2	宮城県	90.2
3	香川県	88.8
4	徳島県	86.8
5	新潟県	84.8
6	鹿児島県	82.7
7	石川県	81.9
8	鳥取県	81.0
9	愛媛県	80.4
10	大阪府	79.8
11	高知県	79.4
12	岡山県	79.0
13	佐賀県	77.8
14	岐阜県	77.8
15	滋賀県	77.5
16	宮崎県	76.5
17	群馬県	75.5
18	和歌山県	74.3
19	鳥取県	70.7
20	茨城県	70.6
21	群馬県	70.4
22	京都府	67.2
23	岩手県	65.4
24	熊本県	65.1
25	兵庫県	64.5
26	長野県	64.1
27	千葉県	63.3
28	山梨県	62.5
29	愛知県	62.3
30	大分県	61.9
31	栃木県	57.4
32	長崎県	55.8
33	青森県	55.6
34	山形県	55.6
34	広島県	55.6
36	福岡県	55.6
37	山口県	53.6
38	三重県	53.3
39	東京都	52.5
40	静岡県	51.6
41	富山県	50.0
42	神奈川県	49.9
43	山梨県	48.5
44	福島県	47.3
45	北海道	44.6
46	沖縄県	43.6
47	秋田県	33.0

肺がん検診 (50項目)		
順位	都道府県名	CL実施率 (%)
-	全国	59.3
1	福井県	94.2
2	香川県	90.7
3	宮城県	88.0
4	徳島県	86.0
5	鳥取県	84.7
6	石川県	82.3
7	高知県	80.8
8	滋賀県	80.7
9	大阪府	78.9
10	岡山県	76.0
11	愛媛県	74.0
12	新潟県	74.0
13	鹿児島県	74.0
14	群馬県	72.8
15	岐阜県	71.8
16	和歌山県	71.7
17	大分県	69.6
18	群馬県	69.0
19	鳥取県	68.0
20	千葉県	67.3
21	茨城県	66.7
22	熊本県	64.3
23	兵庫県	62.9
24	愛知県	62.3
25	福岡県	61.8
26	埼玉県	61.4
27	青森県	58.8
28	広島県	56.6
29	栃木県	56.4
30	東京都	55.5
31	長野県	55.2
32	岩手県	55.0
33	山形県	54.8
34	宮城県	54.7
35	三重県	52.8
36	山口県	51.6
37	山梨県	50.8
38	静岡県	49.9
39	高知県	47.6
40	神奈川県	47.3
41	北海道	46.9
42	福島県	46.5
43	沖縄県	45.7
44	秋田県	25.5
-	京都府	-
-	新潟県	-
-	宮崎県	-

乳がん検診 (54項目)		
順位	都道府県名	CL実施率 (%)
-	全国	63.2
1	福井県	94.8
2	宮城県	90.6
3	香川県	88.1
4	鳥取県	83.8
5	宮崎県	82.7
6	大阪府	81.7
7	徳島県	81.4
8	滋賀県	80.6
9	愛媛県	80.0
10	石川県	79.6
11	岐阜県	79.2
12	新潟県	77.2
13	岡山県	76.8
14	高知県	76.2
15	奈良県	75.3
16	鹿児島県	73.9
17	佐賀県	72.7
18	和歌山県	71.0
19	群馬県	69.9
20	鳥取県	68.4
21	兵庫県	68.3
22	茨城県	66.7
23	熊本県	63.9
24	鳥取県	63.7
25	愛知県	63.7
26	埼玉県	63.7
27	長野県	63.3
28	栃木県	61.5
29	岩手県	60.8
30	静岡県	58.7
31	千葉県	58.7
32	山形県	58.2
33	大分県	57.2
34	山口県	55.9
35	東京都	54.8
36	青森県	54.8
37	広島県	54.7
38	福岡県	52.3
39	三重県	52.1
40	山梨県	51.1
41	長崎県	50.7
42	福島県	50.6
43	神奈川県	47.8
44	宮城県	47.5
45	沖縄県	47.1
46	北海道	45.5
47	秋田県	43.8

子宮頸がん検診 (54項目)		
順位	都道府県名	CL実施率 (%)
-	全国	69.5
1	福井県	94.6
2	宮城県	91.1
3	香川県	88.1
4	大阪府	81.2
5	新潟県	81.1
6	徳島県	80.6
7	鳥取県	80.1
8	滋賀県	79.4
9	石川県	79.0
10	宮崎県	78.1
11	高知県	77.5
12	鹿児島県	77.2
13	佐賀県	76.9
14	岡山県	75.8
15	奈良県	75.8
16	岐阜県	74.8
17	茨城県	74.3
18	和歌山県	74.3
19	群馬県	72.1
20	愛媛県	70.4
21	岩手県	67.6
22	熊本県	67.5
23	兵庫県	66.7
24	鳥取県	66.7
25	栃木県	64.4
26	長野県	62.6
27	山形県	61.6
28	京都府	61.0
29	埼玉県	60.1
30	愛知県	60.1
31	青森県	57.5
32	福島県	56.3
33	千葉県	55.8
34	静岡県	55.7
35	山口県	55.5
36	広島県	55.0
37	東京都	54.4
38	大分県	53.5
39	福岡県	52.8
40	長崎県	52.1
41	山梨県	52.0
42	三重県	51.4
43	宮城県	51.4
44	秋田県	48.9
45	沖縄県	47.7
46	神奈川県	47.5
47	北海道	45.9

平成29年度 国指針以外のがん検診実施状況

国の指針	胃			子宮			肺			乳房			大腸		
	対象者	検診項目 (検査方法)	対象者	検診項目 (検査方法)	対象者	検診項目 (検査方法)	対象者	検診項目 (検査方法)	対象者	検診項目 (検査方法)	対象者	検診項目 (検査方法)	対象者	検診項目 (検査方法)	対象者
	50歳以上※ (40歳以上)	2(1)年に1回※ 問診、胸部X線又 は胃内視鏡	20歳以上	2年に1回 問診、視診、子宮頸部細 胞診及び内診	40歳以上	年1回 問診、胸部X線検査及び喀 痰細胞診	40歳以上	2年に1回 問診、視診、触診及びマンモグイ ラフィー	40歳以上	2年に1回 問診、視診、触診及びマンモグイ ラフィー	40歳以上	2年に1回 問診、視診、触診及びマンモグイ ラフィー	40歳以上	年1回 問診及び便潜血 検査	
1 松山市						CT検査 (希望者のみ)									
2 今治市				対象者に毎年実施		CT検査 (希望者のみ)									
3 宇和島市	40歳以上	胃内視鏡検査 (希望者のみ)		対象者に毎年実施 50～69歳の希望者に頸・ 体がんセット検診を実施	40歳以上	CT検査 (希望者のみ)	30歳以上	40歳以上:毎年実施 30～39歳:乳房超音波検査							
4 八幡浜市				50～69歳の希望者に経膈 超音波検査付き子宮頸がん 検診を実施	40歳以上	CT検査 (希望者のみ)	20～39歳	乳房超音波検査							
5 新居浜市	30歳以上				30歳以上	CT検査 (40歳以上の希望者のみ)	30歳以上							30歳以上	
6 西条市	18歳以上		18歳以上	対象者に毎年実施	18歳以上	CT検査(40歳以上の奇数年 生まれ希望者)	30歳以上(奇数 年生まれ)	30～39歳:乳房超音波検査						30歳以上	
7 大洲市				対象者に毎年実施	40歳以上	CT検査 (希望者のみ)	20歳以上	40歳以上:希望者には毎年実施 20～39歳:乳房超音波検査							
8 伊予市					40歳以上	CT検査 (希望者のみ)	30歳以上	30～39歳:乳房超音波検査							
9 四国中央市				対象者に毎年実施		CT検査 (希望者のみ)	30歳代	2年に1回 30～39歳:乳房超音波検査 (年間4回実施)							
10 西予市				対象者に毎年実施	40歳以上	CT検査 (希望者のみ)	20歳以上	対象者には毎年実施 39歳以下:視触診+乳超音波(個 別)、乳房超音波検査(集団)							
11 東温市						CT検査 (希望者のみ)	30歳以上	30～39歳:乳房超音波検査							
12 上島町				対象者に毎年実施	40歳以上	CT検査(希望者のみ)		希望者には毎年実施							
13 久万高原町				希望者には毎年実施	40歳以上	CT検査 (希望者のみ)	20歳以上	40歳以上:希望者には毎年実施 20～39歳:乳房超音波検査						40歳以上	
14 松前町				対象者に毎年実施	20歳以上	CR検査(希望者) CT検査(40歳以上の希望者) 喀痰細胞診検査(検診時に必要と認 められれば)	30歳以上	40歳以上:対象者には毎年実施 30～39歳:乳房超音波検査							
15 砥部町					40歳以上	CT検査(希望者のみ)	30歳以上	30～39歳:乳房超音波検査							
16 内子町				希望者には毎年実施	40歳以上	CT検査 (希望者のみ)	20歳以上	40歳以上:希望者には毎年実施 20～39歳:乳房超音波検査							
17 伊方町				希望者には毎年実施 4会場で、50～69歳の希望者 に頸・体がんセット検診を実施	40歳以上	CT検査 (希望者のみ)	20歳以上	40歳以上:希望者には毎年実施 20～39歳:乳房超音波検査							
18 松野町				希望者には毎年実施		CT検査 (希望者のみ)	20歳以上	40歳以上:希望者には毎年実施 30歳～39歳:乳房超音波検査							
19 鬼北町			希望者には毎年 実施	希望者には毎年実施 子宮体癌検診(55-69歳)	40歳以上	CT検査 (希望者のみ)		40歳以上:希望者には毎年実施 39歳以下:乳房超音波検査							
20 愛南町				希望者には毎年実施		CT検査 (希望者のみ)	30歳以上	40歳以上:希望者には毎年実施 30歳～39歳:乳房超音波検査							

※胃がんX線検査については、40歳以上を対象として、年1回の実施も可

平成29年度 国指針以外のがん検診実施状況

国の指針	前立腺		腹部臓器		その他	
	対象者	検診項目 (検査方法)	対象者	検診項目 (検査方法)	種類	対象者
1 松山市	50歳以上	PSA検査				
2 今治市	50歳以上	PSA検査	40歳以上	腹部超音波検査		
3 宇和島市	40歳以上	PSA検査				
4 八幡浜市	55～69歳	PSA検査	20歳以上	腹部超音波検査	甲状腺がん	20歳以上
5 新居浜市	40歳以上	PSA検査	30歳以上	腹部超音波検査		
6 西条市	50歳以上(奇数年生まれ)	PSA検査	30歳以上(奇数年生まれ)	腹部超音波検査		
7 大洲市	50歳以上	PSA検査				
8 伊予市	50歳以上	PSA検査	40歳以上	腹部超音波検査		
9 四国中央市	50歳以上	PSA検査				
10 西予市	50歳以上	PSA検査	19歳以上	腹部超音波検査		
11 東温市	50歳以上	PSA検査				
12 上島町	50歳以上	PSA検査	20歳以上	腹部超音波検査	甲状腺がん	20歳以上
13 久万高原町	50歳以上	PSA検査	18歳以上	腹部超音波検査	甲状腺がん	18歳以上
14 松前町	40歳以上	PSA検査	20歳以上	腹部超音波検査		
15 砥部町	50歳以上	PSA検査	40歳以上	腹部超音波検査		
16 内子町	50歳以上	PSA検査	40歳以上	腹部超音波検査		
17 伊方町	50歳以上	PSA検査				
18 松野町	50歳以上	PSA検査				
19 鬼北町	50歳以上	PSA検査		腹部超音波検査		
20 愛南町	50歳以上	PSA検査				

