

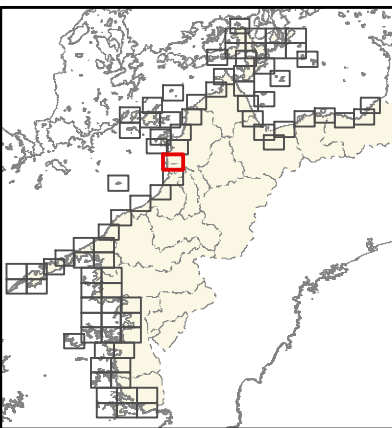
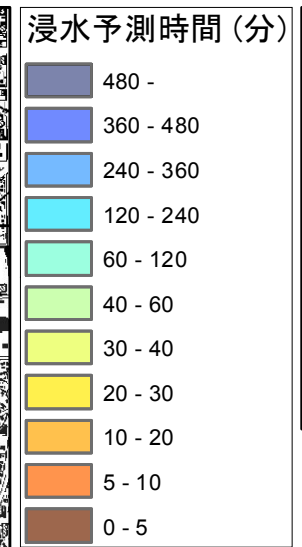
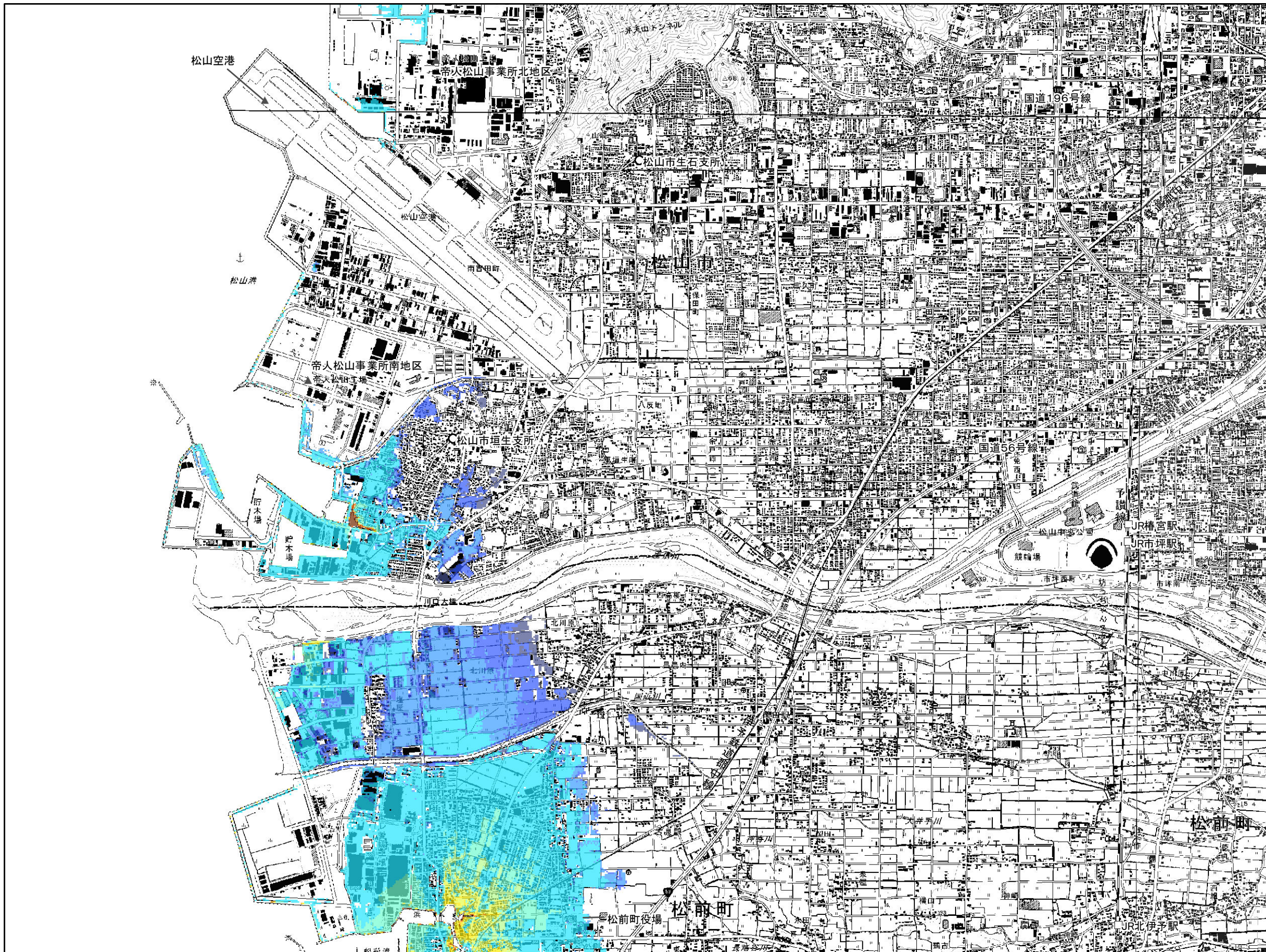
津波浸水予測時間図 (浸水深 20cm) 地域海岸：伊予灘

<松前町(2)・松山市(1)>

図面番号：42 / 84

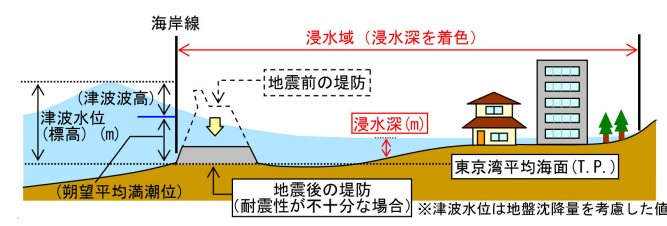


1:25,000



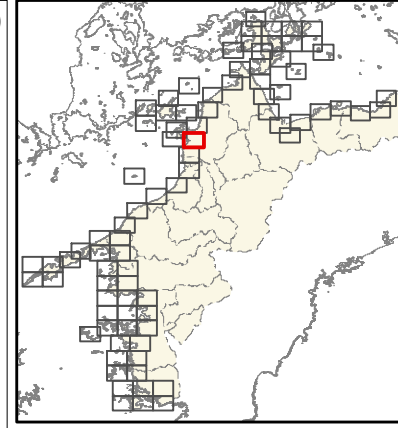
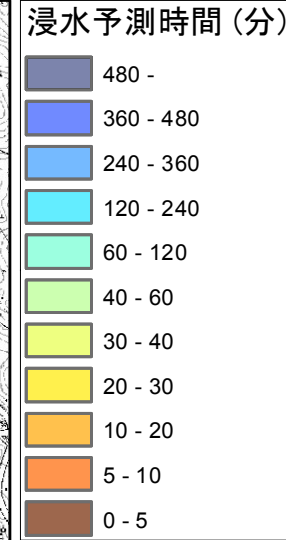
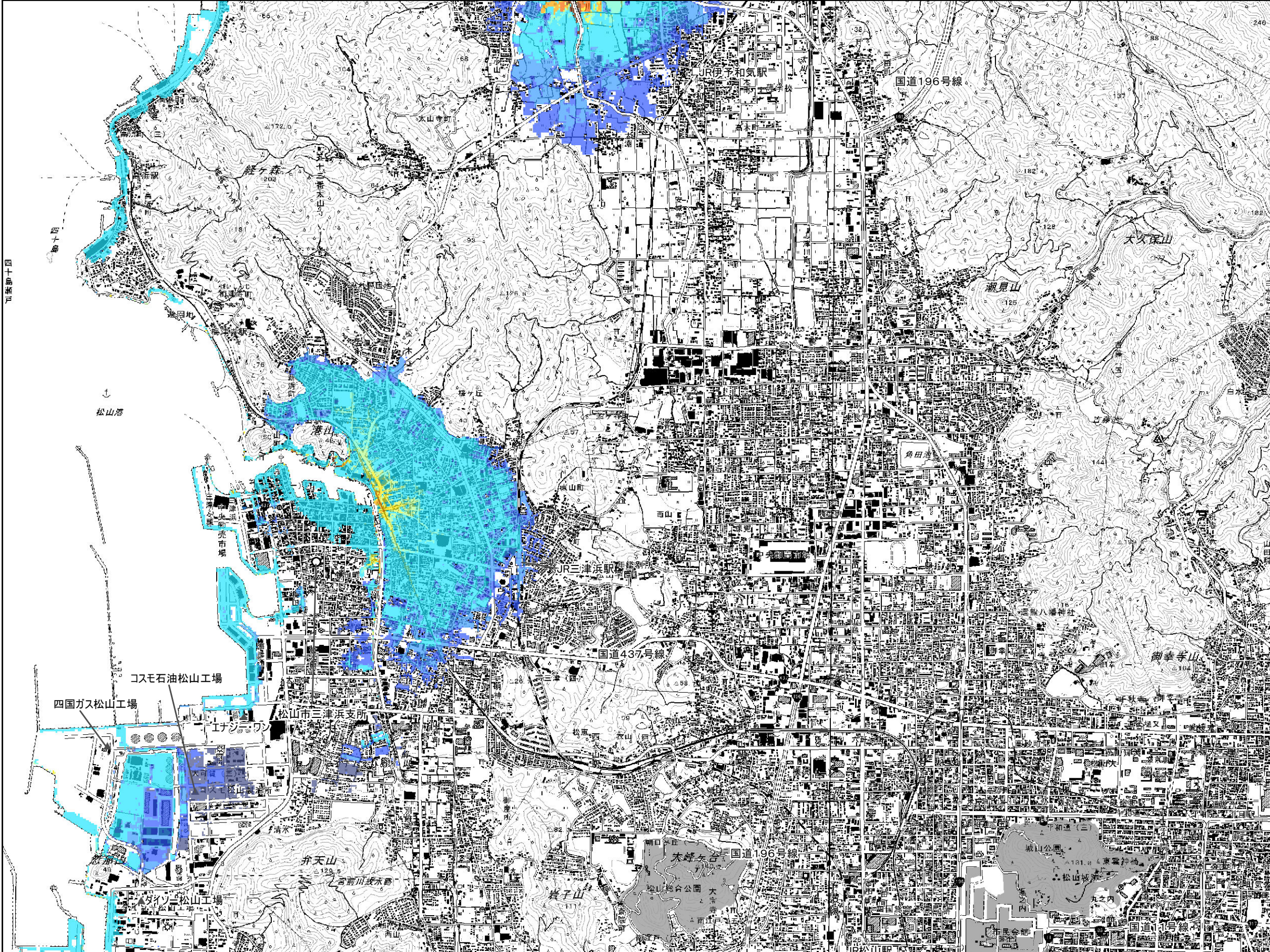
【留意事項】

- 津波浸水予測時間は建物状況等によって、変化します。
- この図は、最大クラスの津波による浸水予測時間を重ね合わせて示しています。
- 今後、数値の精査や表記の改善等により、修正の可能性があります。



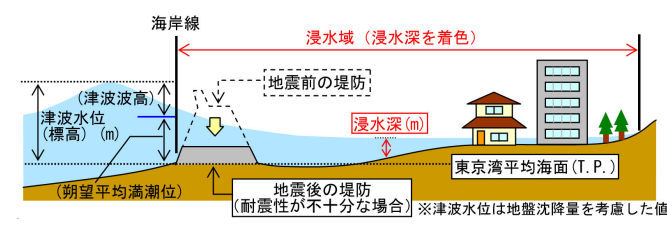
【注】無人島については浸水予測時間の着色をおこなっておりませんが、津波が来ないということではありません。





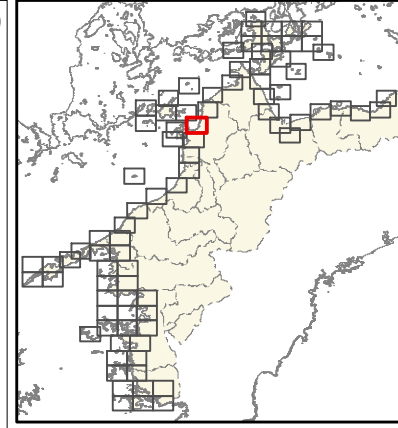
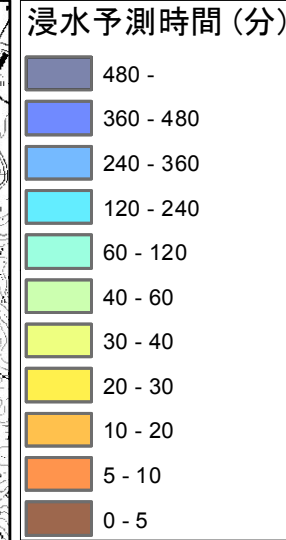
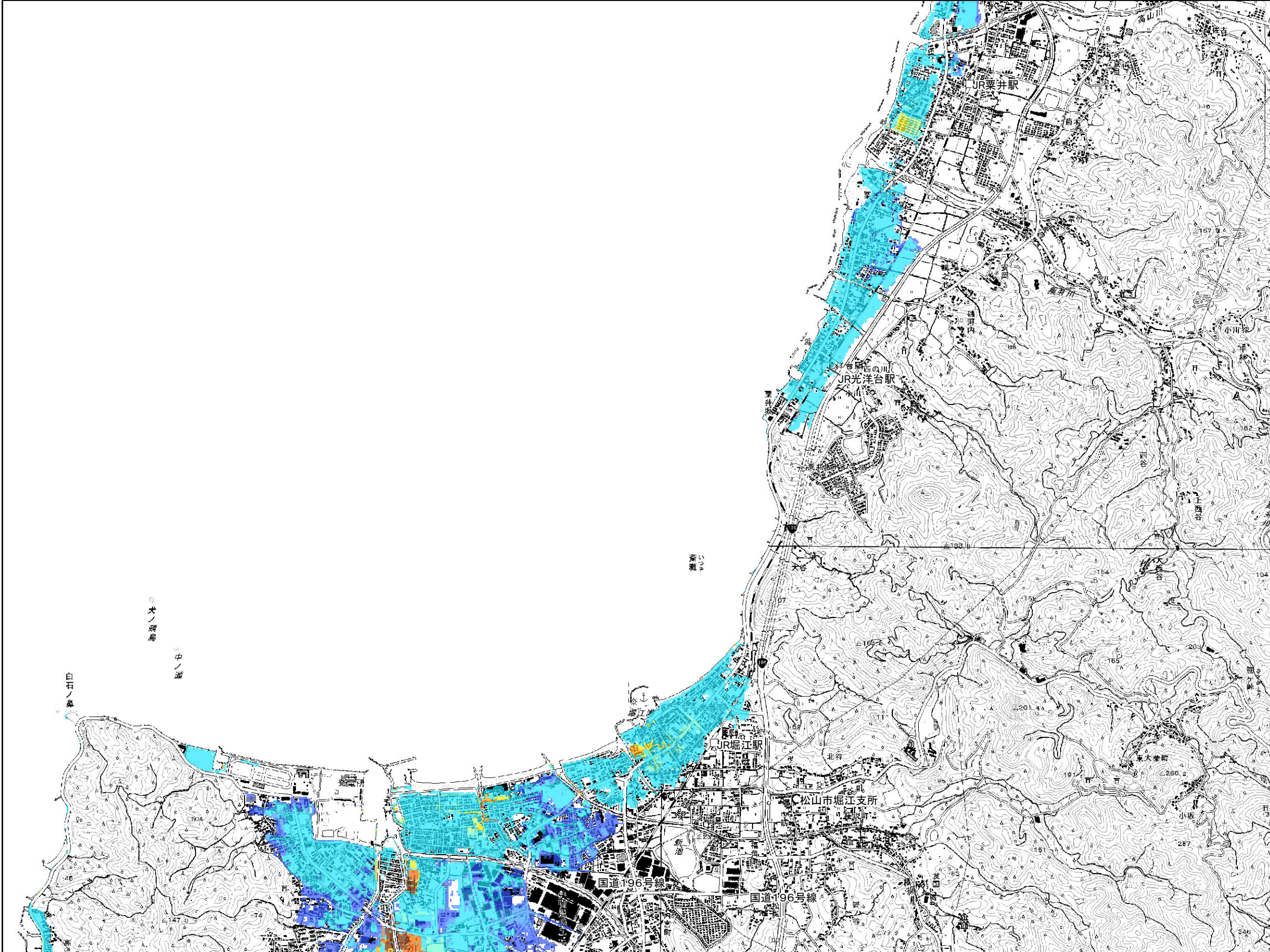
【留意事項】

- 津波浸水予測時間は建物状況等によって、変化します。
- この図は、最大クラスの津波による浸水予測時間を重ね合わせて示しています。
- 今後、数値の精査や表記の改善等により、修正の可能性があります。



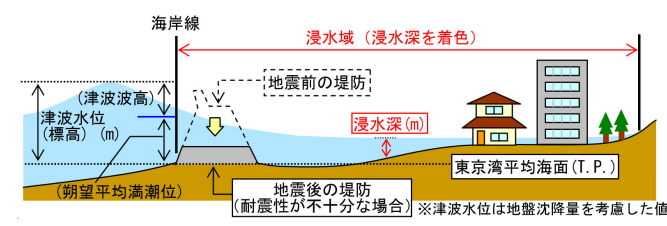
【注】無人島については浸水予測時間の着色をおこなっておりませんが、津波が来ないということではありません。





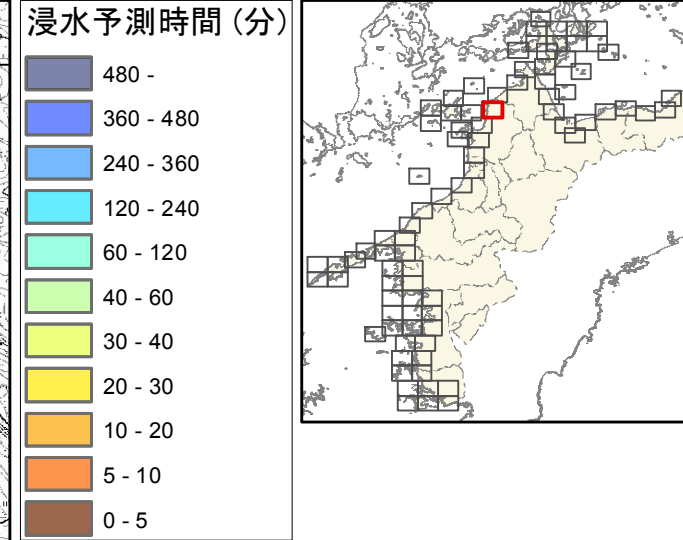
【留意事項】

- 津波浸水予測時間は建物状況等によって、変化します。
- この図は、最大クラスの津波による浸水予測時間を重ね合わせて示しています。
- 今後、数値の精査や表記の改善等により、修正の可能性があります。

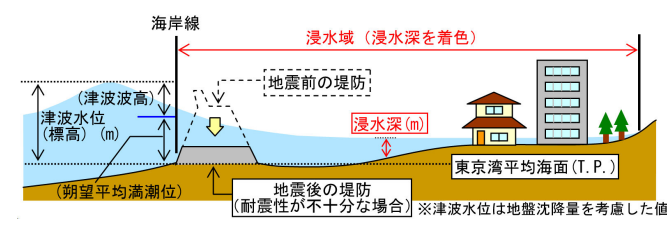


【注】無人島については浸水予測時間の着色をおこなっておりませんが、津波が来ないということではありません。



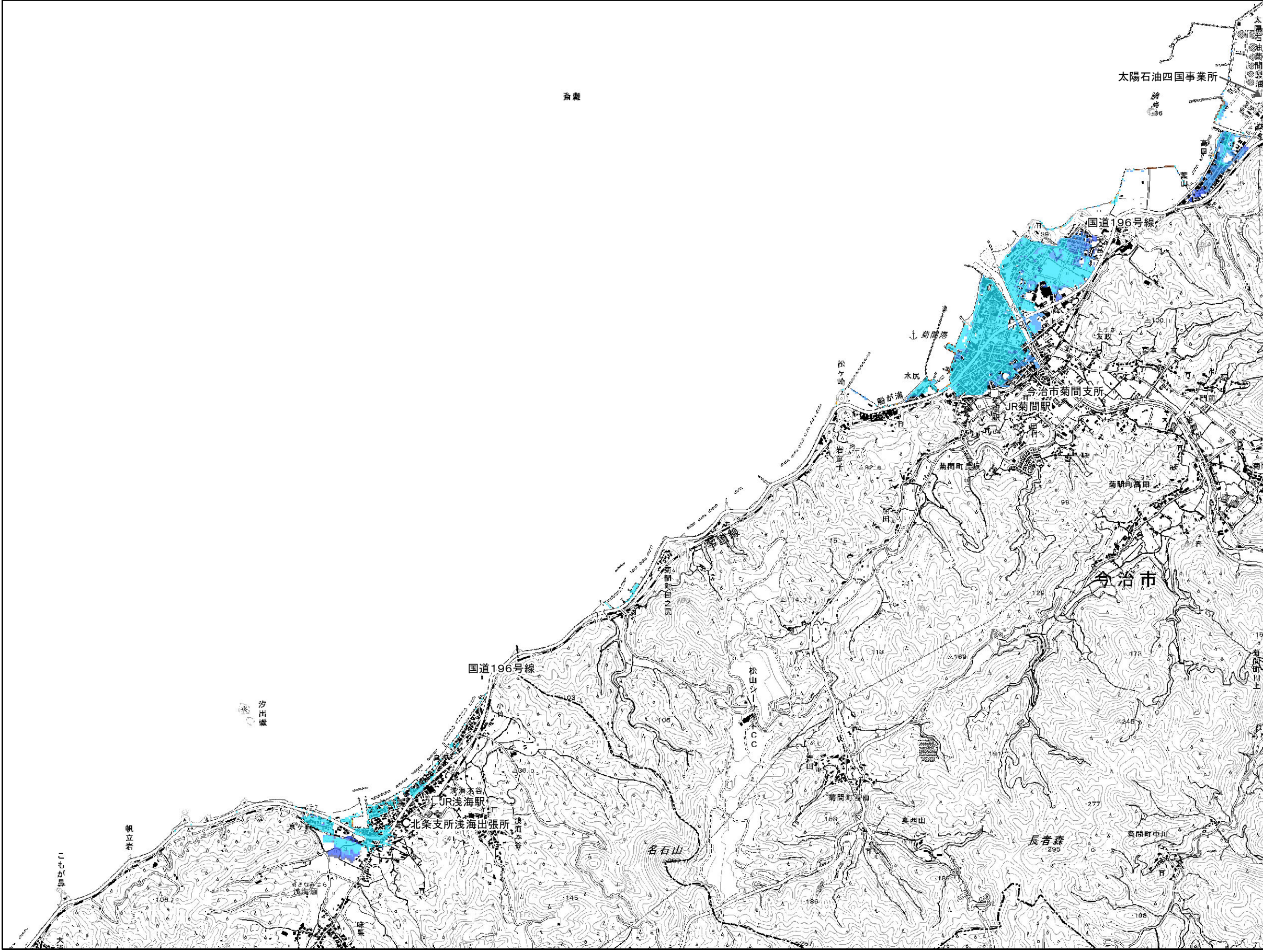
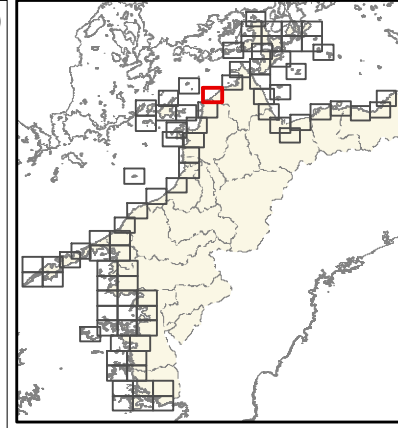
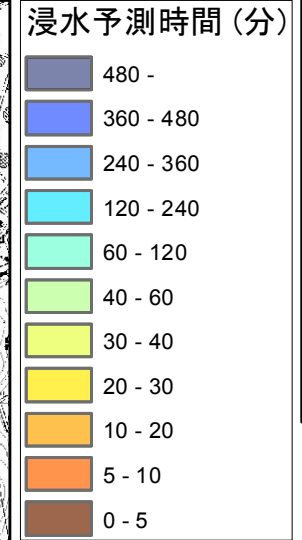


【留意事項】
 ○ 津波浸水予測時間は建物状況等によって、変化します。
 ○ この図は、最大クラスの津波による浸水予測時間を重ね合わせて示しています。
 ○ 今後、数値の精査や表記の改善等により、修正の可能性があります。



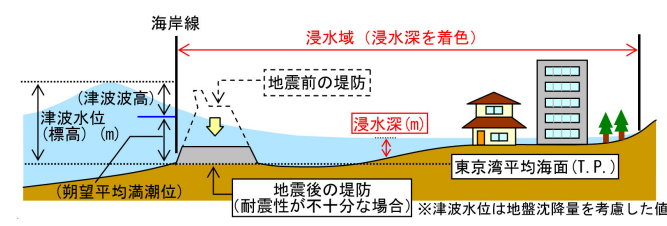
【注】 無人島については浸水予測時間の着色をおこなっておりませんが、津波が来ないということではありません。





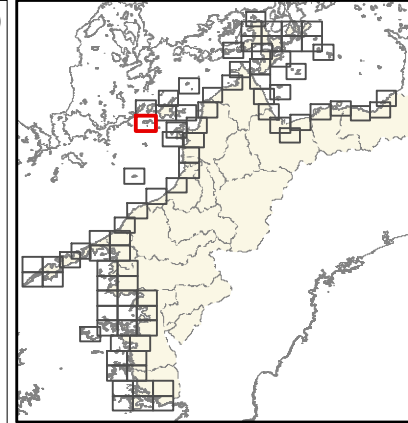
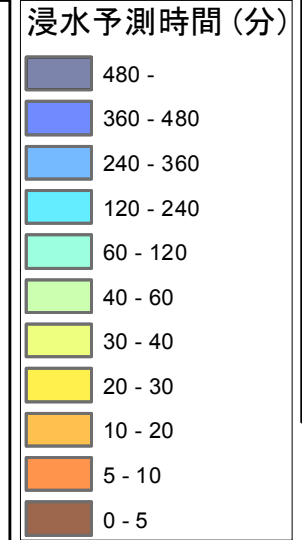
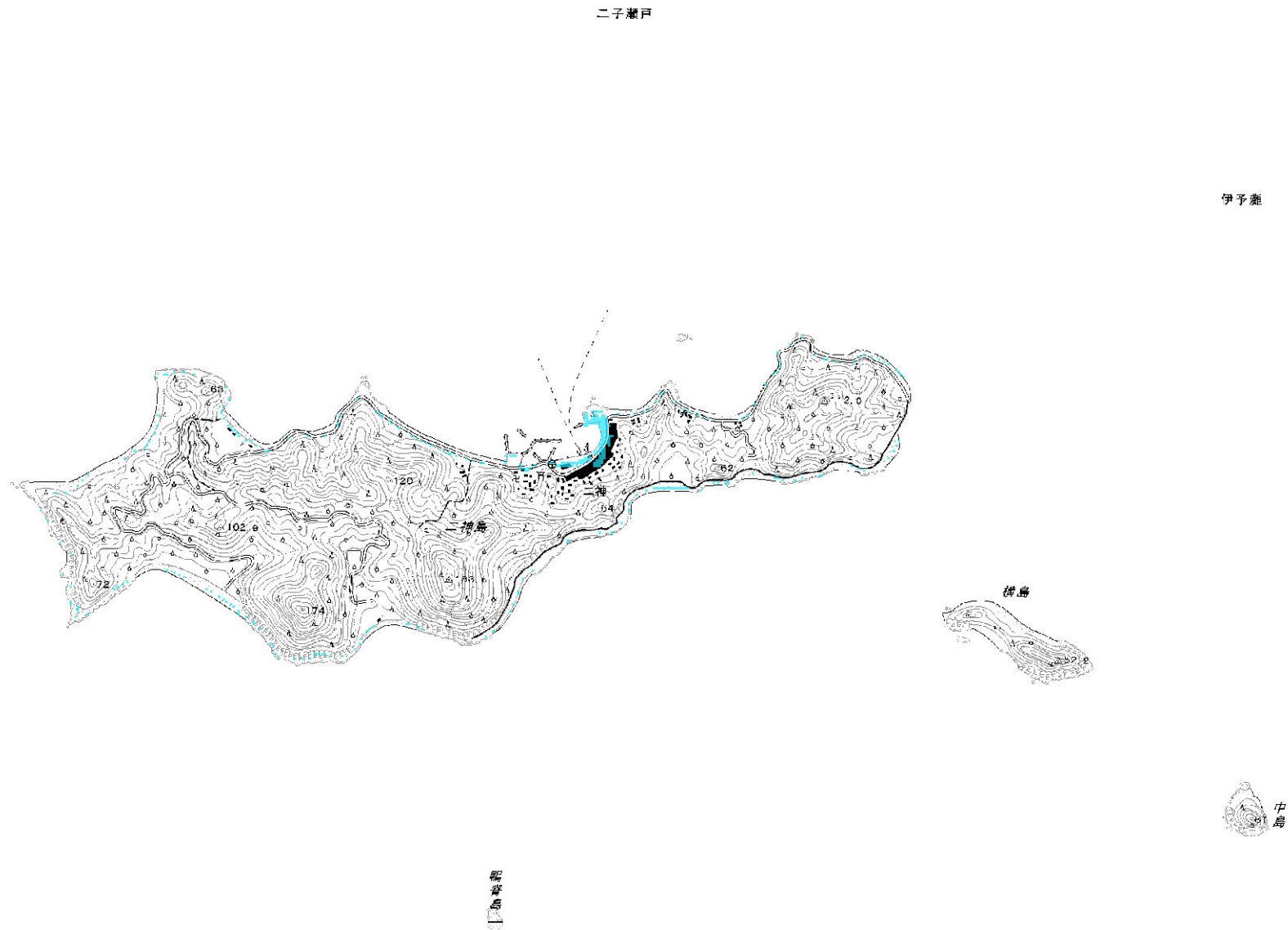
【留意事項】

- 津波浸水予測時間は建物状況等によって、変化します。
- この図は、最大クラスの津波による浸水予測時間を重ね合わせて示しています。
- 今後、数値の精査や表記の改善等により、修正の可能性があります。



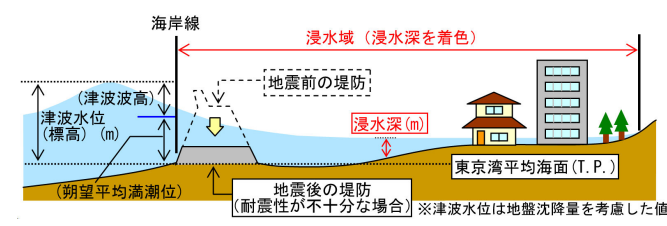
【注】 無人島については浸水予測時間の着色をおこなっておりませんが、津波が来ないということではありません。





【留意事項】

- 津波浸水予測時間は建物状況等によって、変化します。
- この図は、最大クラスの津波による浸水予測時間を重ね合わせて示しています。
- 今後、数値の精査や表記の改善等により、修正の可能性があります。

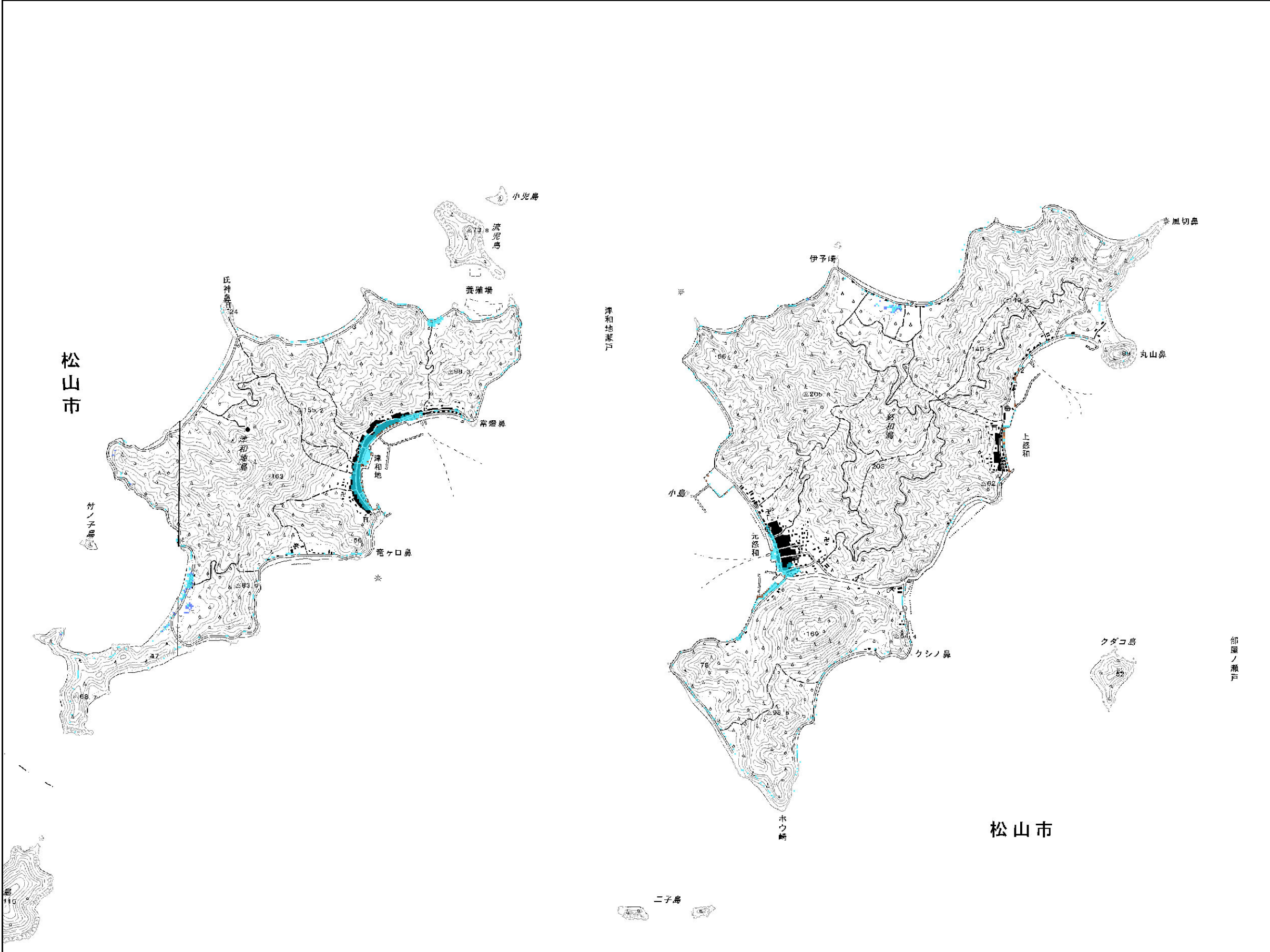
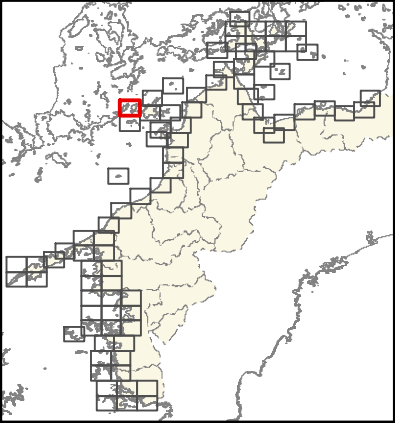
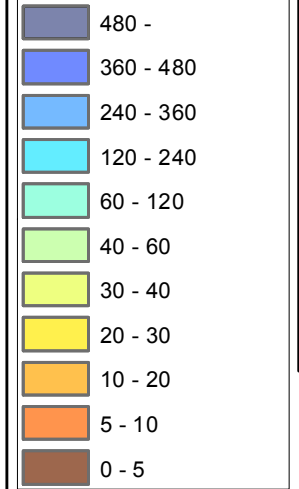


【注】無人島については浸水予測時間の着色をおこなっておりませんが、津波が来ないということではありません。

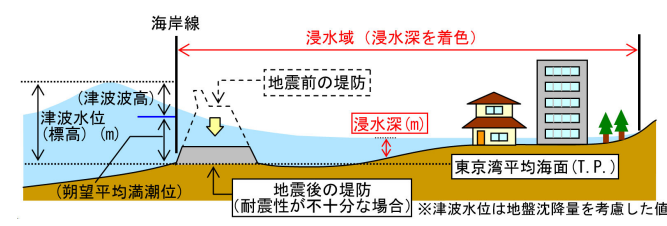




浸水予測時間(分)

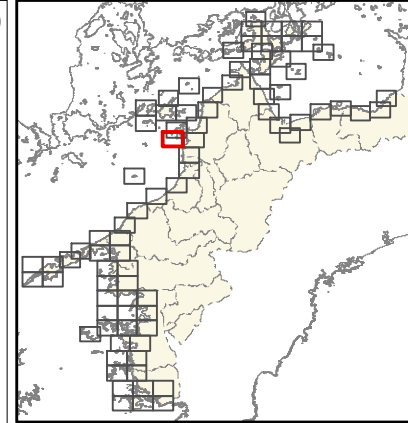
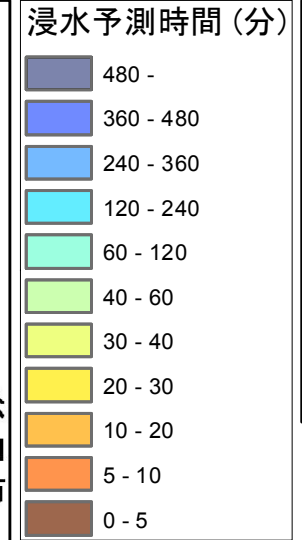
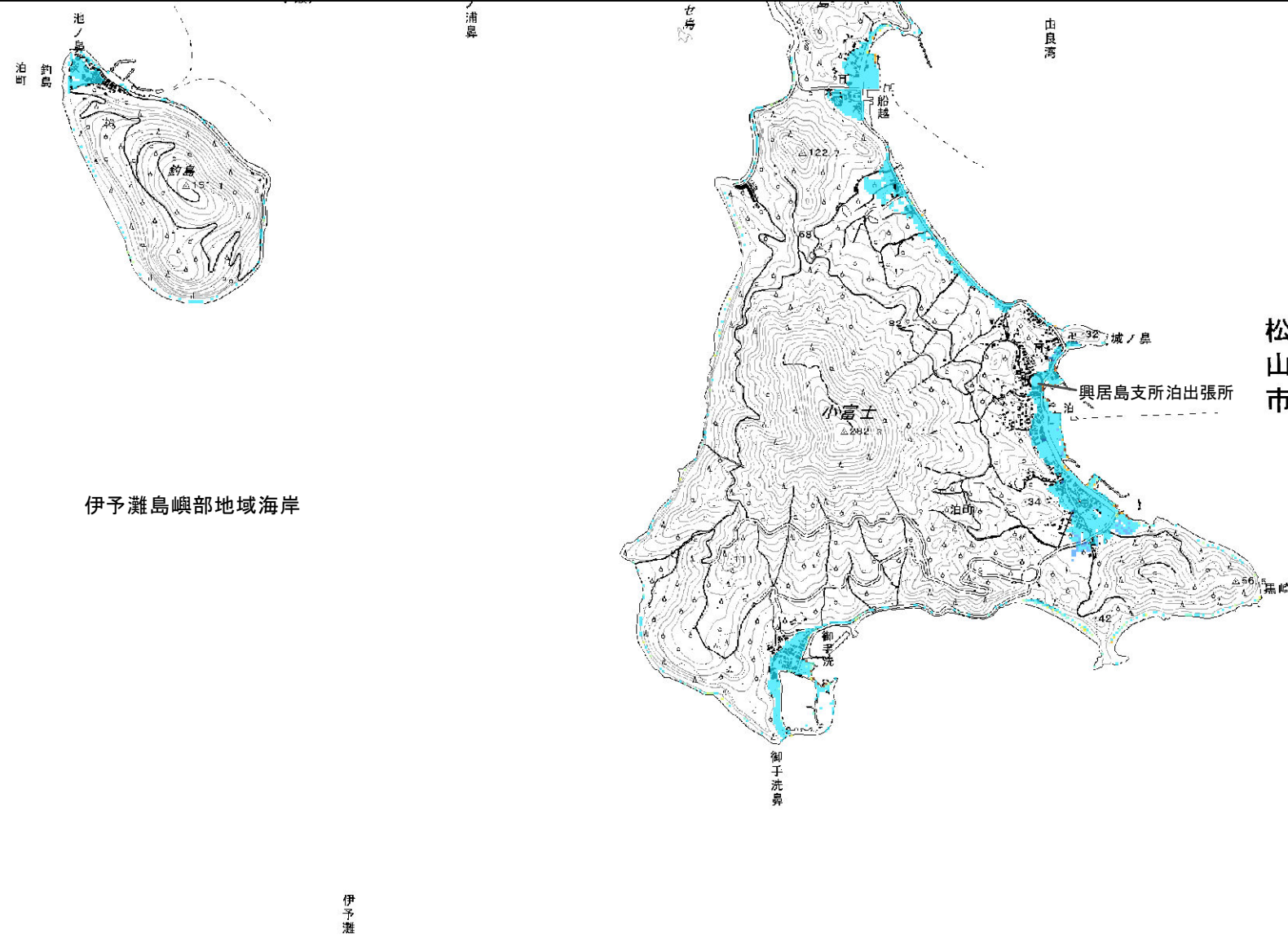


【留意事項】
 ○ 津波浸水予測時間は建物状況等によって、変化します。
 ○ この図は、最大クラスの津波による浸水予測時間を重ね合わせて示しています。
 ○ 今後、数値の精査や表記の改善等により、修正の可能性があります。



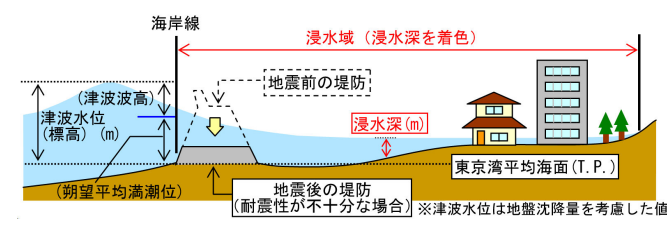
【注】無人島については浸水予測時間の着色をおこなっておりませんが、津波が来ないということではありません。





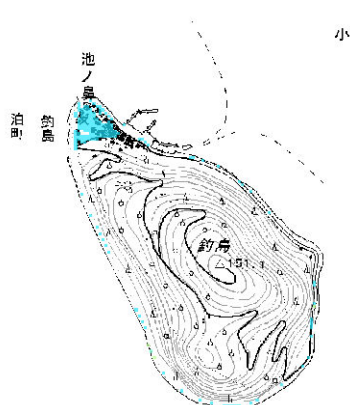
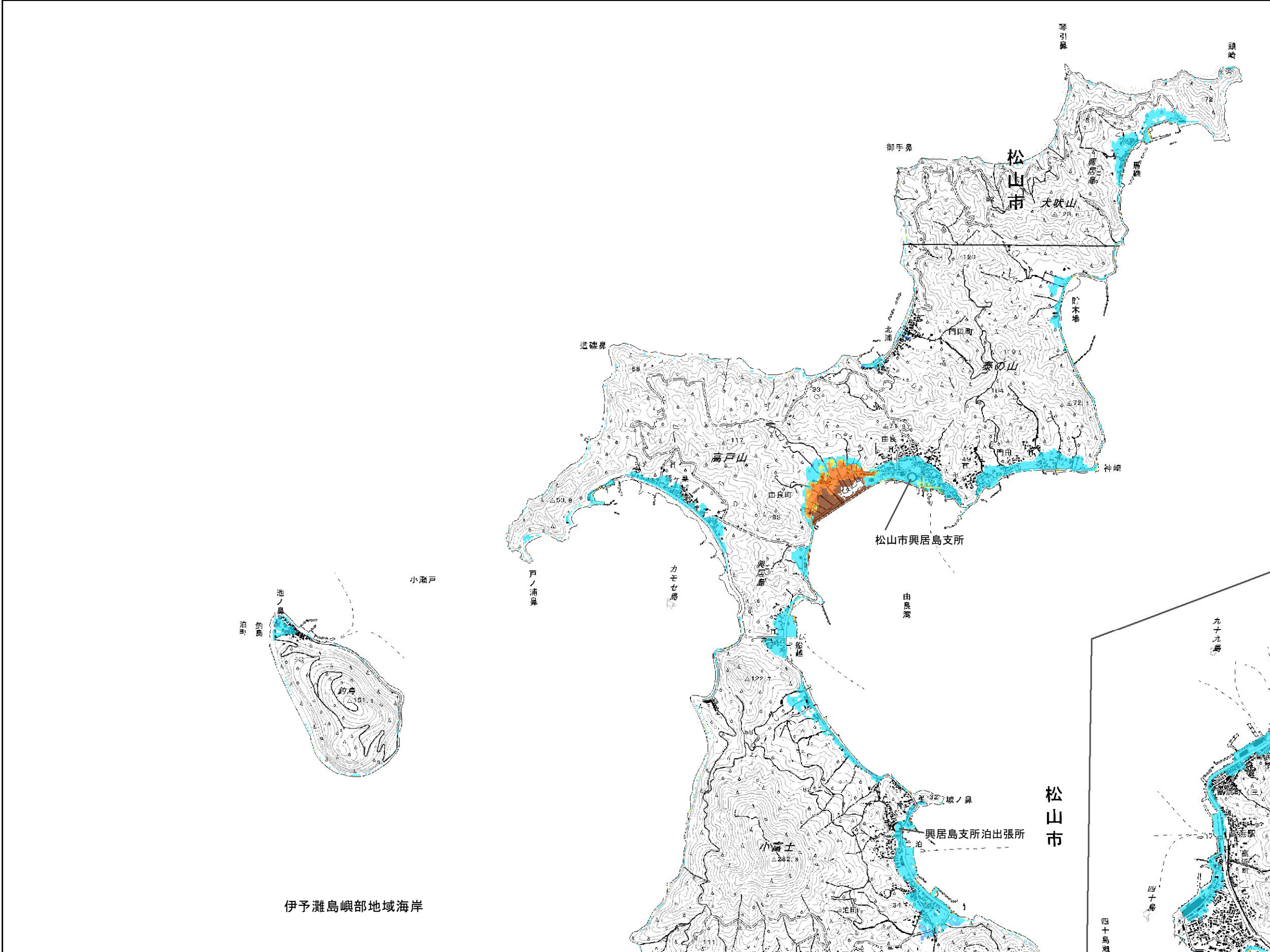
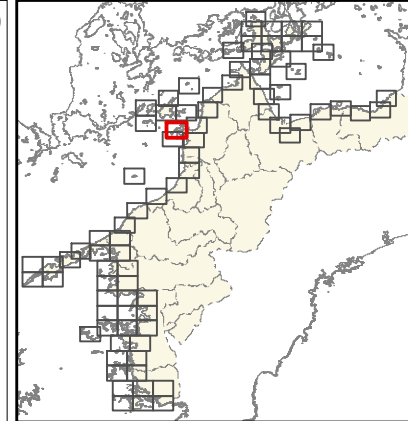
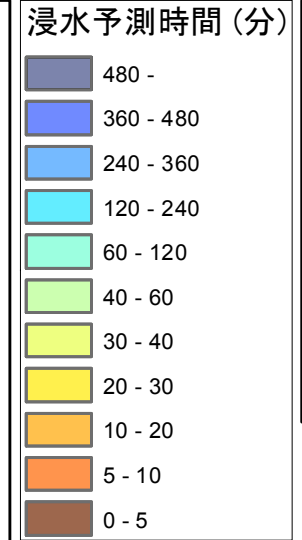
【留意事項】

- 津波浸水予測時間は建物状況等によって、変化します。
- この図は、最大クラスの津波による浸水予測時間を重ね合わせて示しています。
- 今後、数値の精査や表記の改善等により、修正の可能性があります。



【注】 無人島については浸水予測時間の着色をおこなっておりませんが、津波が来ないということではありません。

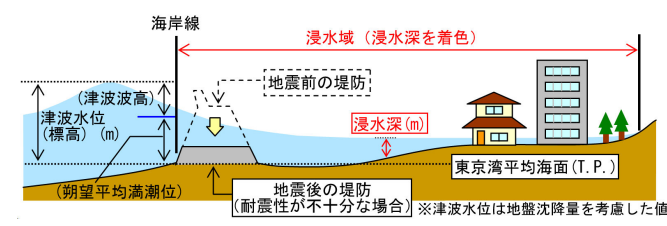




伊予灘島嶼部地域海岸

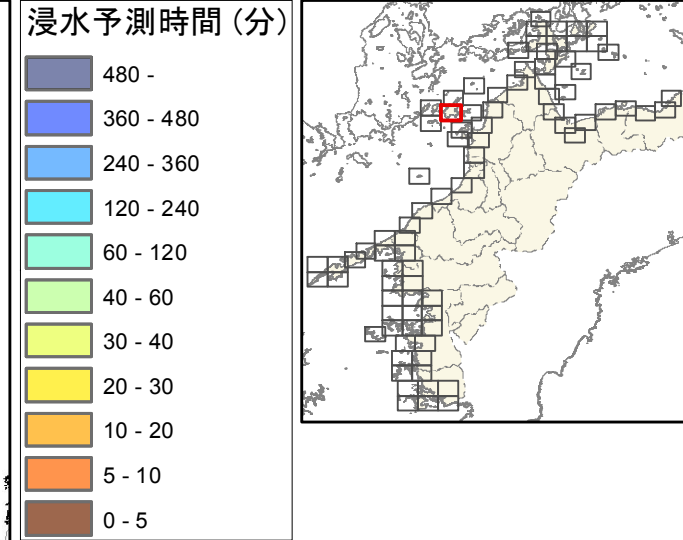
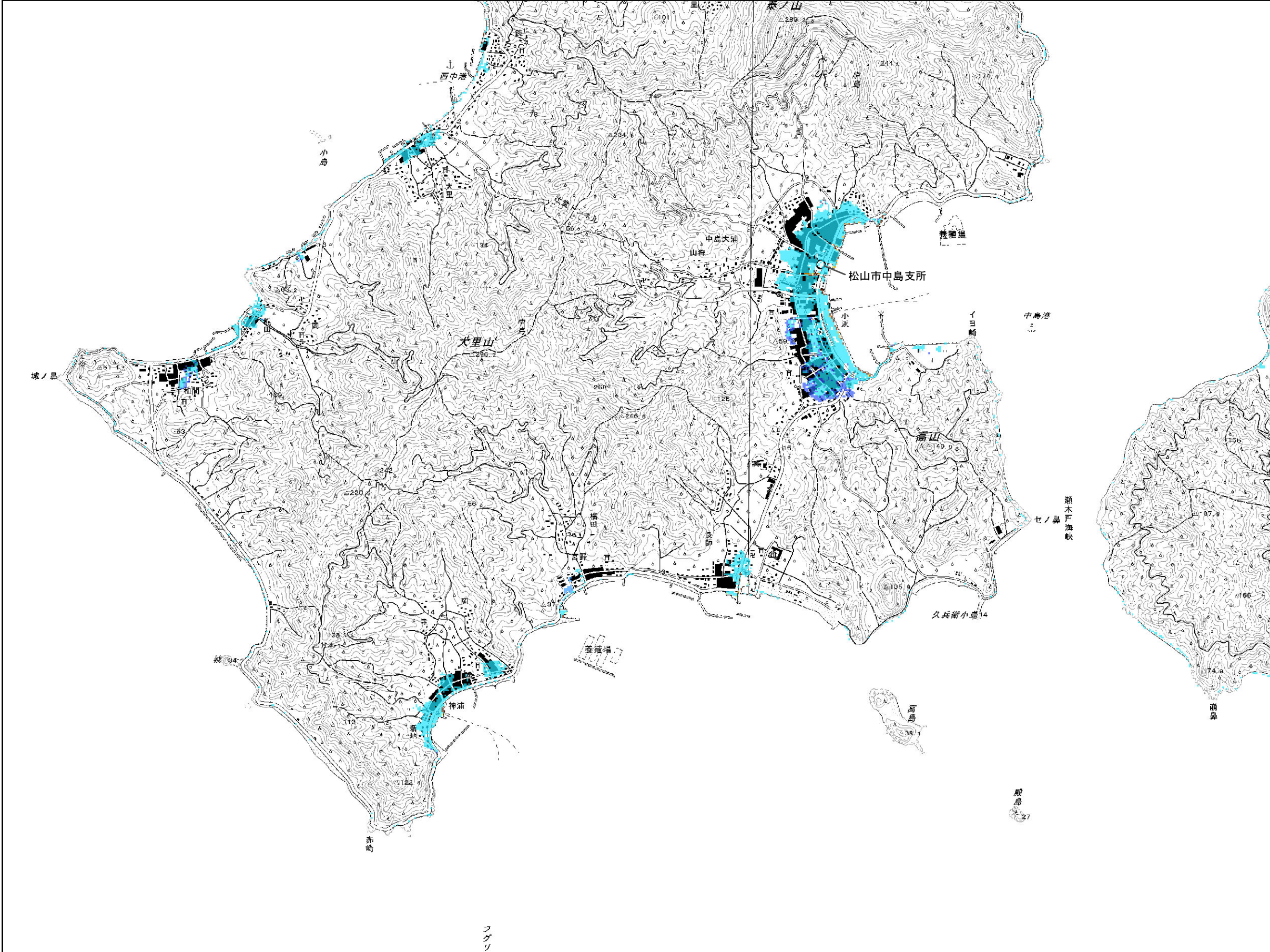
【留意事項】

- 津波浸水予測時間は建物状況等によって、変化します。
- この図は、最大クラスの津波による浸水予測時間を重ね合わせて示しています。
- 今後、数値の精査や表記の改善等により、修正の可能性があります。



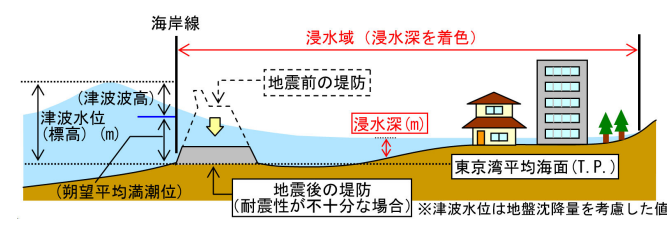
【注】 無人島については浸水予測時間の着色をおこなっておりませんが、津波が来ないということではありません。





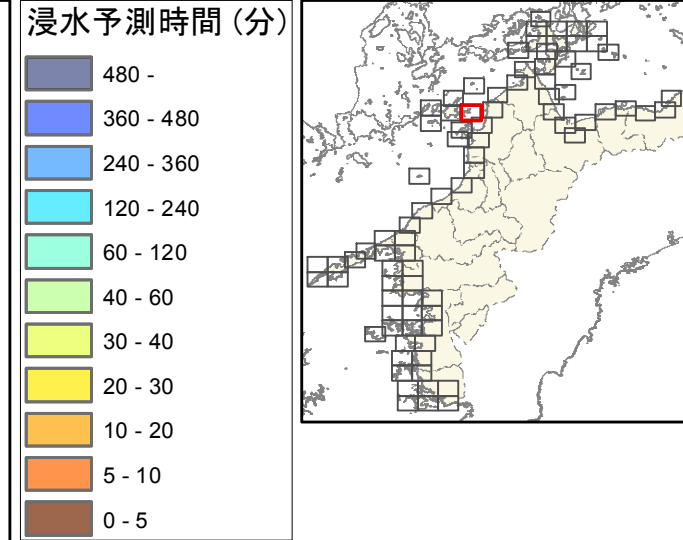
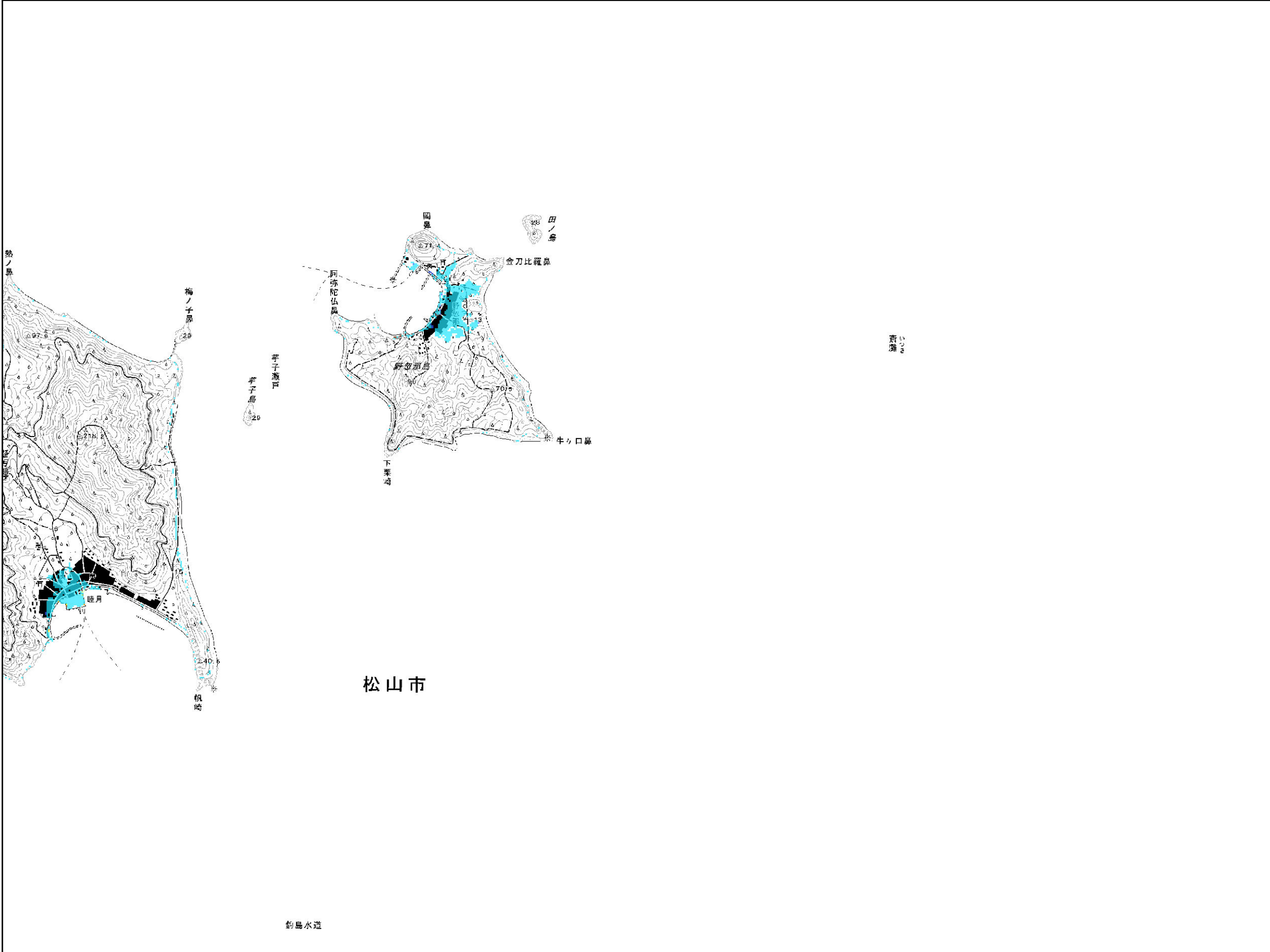
【留意事項】

- 津波浸水予測時間は建物状況等によって、変化します。
- この図は、最大クラスの津波による浸水予測時間を重ね合わせて示しています。
- 今後、数値の精査や表記の改善等により、修正の可能性があります。



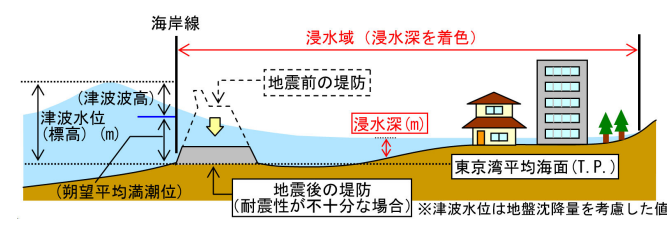
【注】無人島については浸水予測時間の着色をおこなっておりませんが、津波が来ないということではありません。





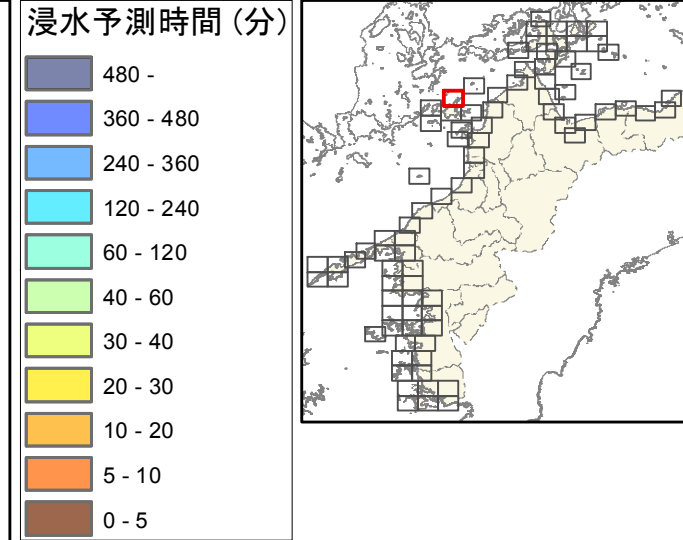
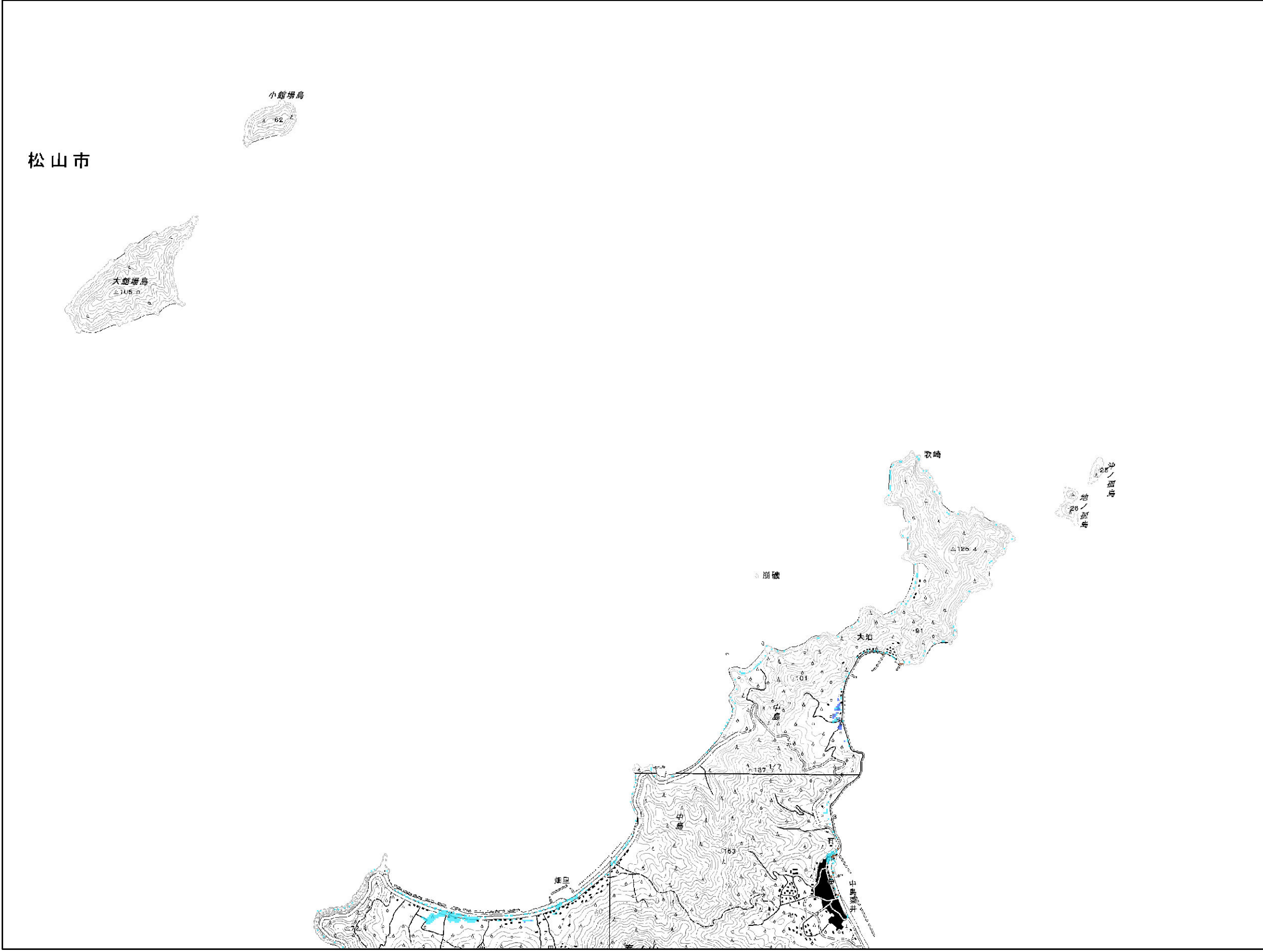
【留意事項】

- 津波浸水予測時間は建物状況等によって、変化します。
- この図は、最大クラスの津波による浸水予測時間を重ね合わせて示しています。
- 今後、数値の精査や表記の改善等により、修正の可能性があります。



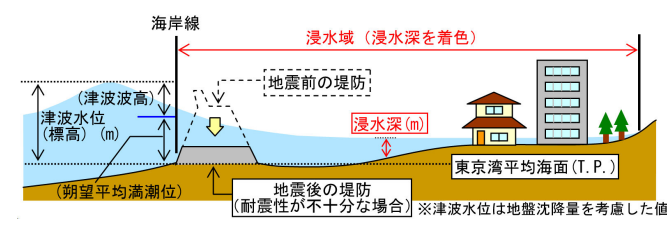
【注】 無人島については浸水予測時間の着色をおこなっておりませんが、津波が来ないということではありません。





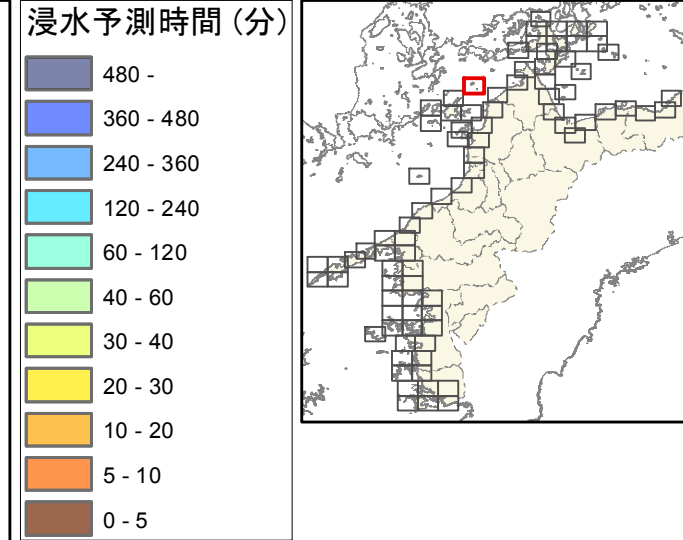
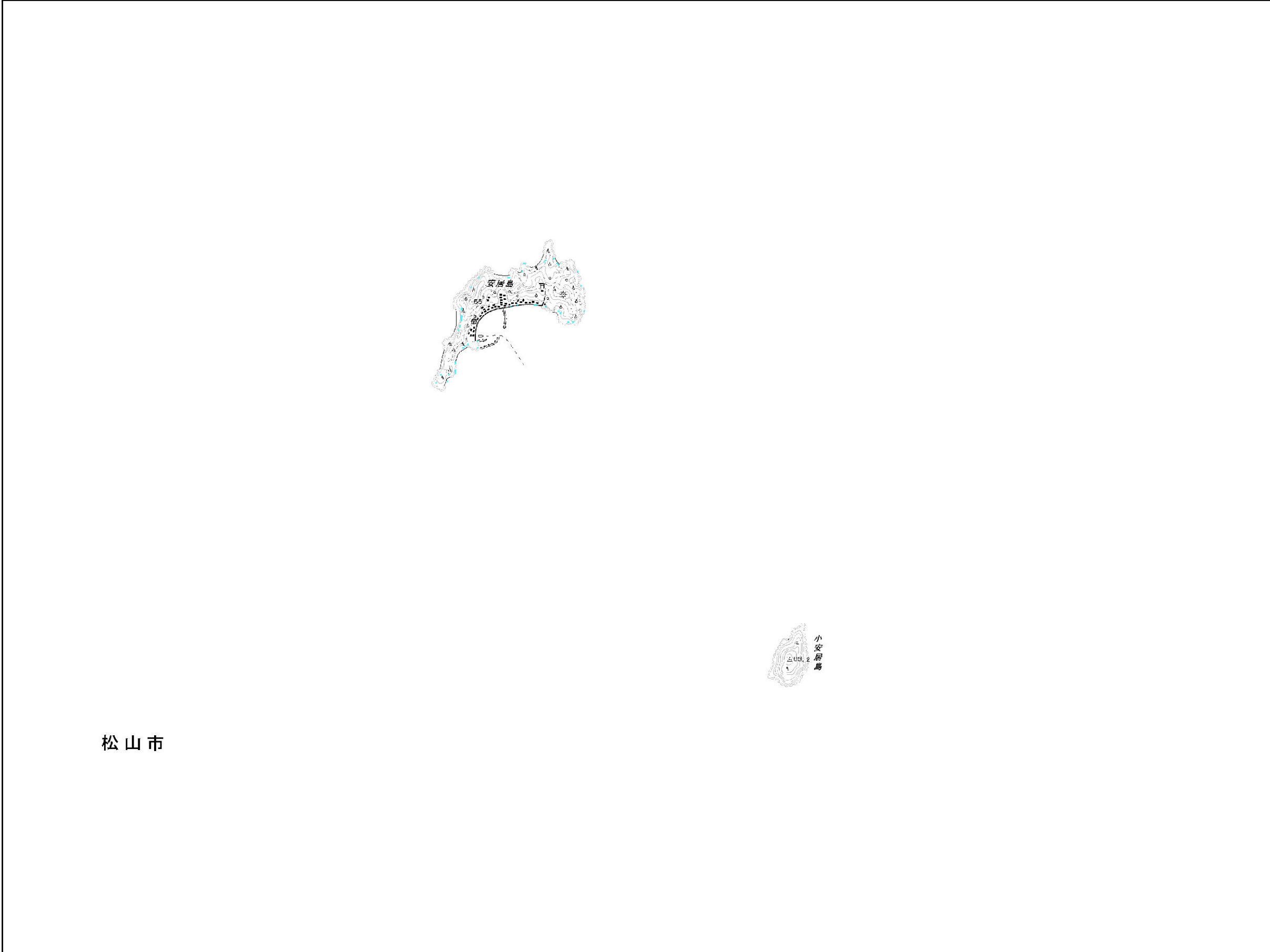
【留意事項】

- 津波浸水予測時間は建物状況等によって、変化します。
- この図は、最大クラスの津波による浸水予測時間を重ね合わせて示しています。
- 今後、数値の精査や表記の改善等により、修正の可能性があります。



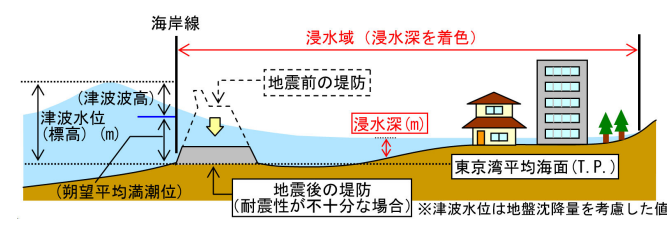
【注】無人島については浸水予測時間の着色をおこなっておりませんが、津波が来ないということではありません。





【留意事項】

- 津波浸水予測時間は建物状況等によって、変化します。
- この図は、最大クラスの津波による浸水予測時間を重ね合わせて示しています。
- 今後、数値の精査や表記の改善等により、修正の可能性があります。



【注】 無人島については浸水予測時間の着色をおこなっておりませんが、津波が来ないということではありません。

